

# KB리서치 모닝코멘트



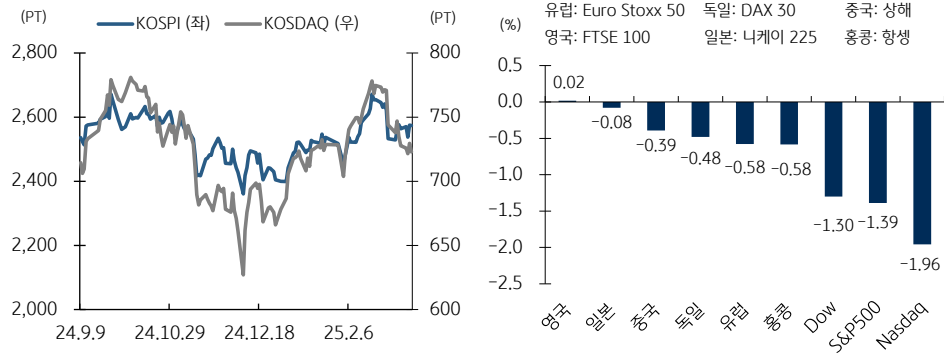
더 많은 리포트 보기

[리서치본부 시황건설팀]  
2025년 3월 14일 (금)

시황건설팀 Analyst  
김지원 jw.kim@kbf.com  
임정은 jungeun.lim@kbf.com  
태윤선 ystae@kbf.com



## 국내 및 글로벌 증시 동향



### [미국 증시 동향]

- 뉴욕 증시, 2월 생산자물가지수 둔화에도 계속되는 트럼프의 관세 전쟁 격화에 반응하며 3대 지수 1%대 하락
- 트럼프, 프랑스 등 유럽 외인 및 주류에 200% 관세 부과 발언. 관세 강행에 대한 의지도 강조해 불안감 증폭
- PPI 전월 대비 변동 없는 것으로 발표돼 예상 및 전월치 하회. 전년 대비로는 +3.2%로 역시 전월 대비 둔화
- 주간 실업보험 청구건수는 22만건으로 전주 (22.2만) 대비 감소 및 예상치 (22.5만) 하회해 안정적 흐름

### [FICC 시장 동향]

- 미국 10년물 국채수익률 4.27% (-4.4bp), 트럼프 대통령의 관세 위협에 위험회피 심리가 커지며 하락
- 달러 인덱스 103.84 (+0.22%), 무역전쟁 우려와 생산자물가 결과 반영하며 이틀째 상승
- 유가 66.55달러/배럴 (-1.67%), 트럼프 대통령이 관세 부과 대상 범위를 확대한 영향에 투심 위축되며 약세

### [중국 및 유럽 증시 동향]

- 중국 증시, 무역전쟁 우려 반영하며 하락. 상승폭이 컸던 휴머노이드, AI, 반도체 중심으로 차익실현 진행
- 유럽 증시, 미국의 관세 정책을 둘러싼 불확실성이 계속되며 주요국 증시 하락

### [오늘의 관전 포인트]

- 관세 리스크가 점차 완화될 것으로 기대했으나, 확대되는 무역 갈등과 경기 침체 불안에 미 증시 약세 지속
- 또한, PPI가 둔화했으나 일부 PCE 가격지수 구성항목들이 상승해 물가 안정에 대한 추가 확인은 필요
- 국내 증시는 전일 KOSPI 약보합 마감하는 등 상대적 강세 지속 중이나 정치 리스크 확대 가능성에 유의

## S&P 500 주요 섹터별 등락률

섹터	1D		1W			
	1D	1W	1D	1W		
유틸리티	0.27	1.86	금속 및 채광	2.06	0.64	
원자재	-0.13	-3.23	다양한 통신 서비스	2.03	-1.79	
건강관리	-0.51	-3.67	무선 통신 서비스	1.37	-1.46	
금융	-0.55	-4.03	수도 유틸리티	1.19	3.16	
에너지	-0.64	1.40	건설 및 엔지니어링	0.48	3.91	
생활필수품	-0.71	-5.11	<b>세부 산업 등락률 하위</b>		<b>1D</b>	<b>1W</b>
산업	-1.05	-2.99	산업 리츠	-4.64	-7.96	
정보서비스	-1.78	-3.57	레저용 제품	-4.14	-6.63	
자유소비재	-2.58	-5.96	호텔 & 레스토랑 리츠	-3.91	-11.08	
통신서비스	-2.67	-4.98	양방향 미디어 및 서비스	-3.47	-6.03	
부동산	-3.17	-5.74	기술 하드웨어 스토리지 및 주변기	-3.34	-10.61	

## S&P 500 등락률 상위/하위 & 시총 Top 10

등락률 상위			등락률 하위			시총 Top 10		
종목명	1D	1W	종목명	1D	1W	종목명	1D	1W
인텔	14.60	14.22	어도비	-13.85	-15.05	애플	-3.36	-10.90
달러 제너럴	6.81	4.87	슈퍼 마이크로 컴퓨터	-7.98	5.48	엔비디아	-0.14	4.53
달러 트리	6.59	-4.49	Texas Pacific L	-6.91	-3.84	마이크로소프트	-1.17	-4.57
뉴몬트	4.63	3.94	라이브 네이션 엔터	-5.80	-11.68	아마존닷컴	-2.51	-3.39
AES	3.80	12.97	에어비엔비	-5.67	-11.42	알파벳	-2.60	-5.56
짐머 바이오메트 홀딩	3.40	2.14	커민스	-5.38	-9.26	메타 플랫폼스	-4.67	-5.94
노스롭 그루만	3.26	3.24	램 웨스턴 홀딩스	-5.18	-5.90	버크셔 해서웨이	1.68	1.29
Cboe 글로벌 마케	3.18	1.00	빌더스 퍼스트소스	-5.14	-8.54	브로드컴	-1.48	6.64
사우스웨스트 에어	2.99	4.98	워너브라더스 디스	-5.09	-7.57	테슬라	-2.99	-8.64
버라이즌 커뮤니케	2.63	-1.18	팔란티어 테크놀로	-4.82	-1.04	알라이 릴리	-2.46	-12.17

## 나스닥 & 다우 등락률 상위/하위

나스닥 등락률 상위			나스닥 등락률 하위			다우 등락률 상/하위		
종목명	1D	1W	종목명	1D	1W	종목명	1D	1W
인텔	14.60	14.22	어도비	-13.85	-15.05	버라이즌 커뮤니케	2.63	-1.18
엑셀론	2.02	1.38	트레이드 테스크	-10.50	-17.08	트래블러스 컴퍼니	1.57	-0.03
버텍스 파마슈티컬	1.51	3.54	Atlassian Corp	-8.14	-17.02	마크	1.46	0.76
T-모바일 US	1.37	-1.46	에어비엔비	-5.67	-11.42	쉐브론	0.62	0.43
아스트라제네카	1.24	-1.24	몽고DB	-5.62	-4.08	보잉	0.33	0.56
아메리칸 일렉트릭	1.24	1.61	워너브라더스 디스	-5.09	-7.57	세일즈포스	-4.51	-5.00
일렉트로닉스 야츠	1.18	0.68	DoorDash Inc	-5.01	-1.01	홍디포	-4.16	-9.03
케이던스 디자인 시	0.98	-0.66	팔란티어 테크놀로	-4.82	-1.04	애플	-3.36	-10.90
큐리그 닥터 페퍼	0.91	-1.25	메타 플랫폼스	-4.67	-5.94	쓰리엠	-2.76	-0.57
린데	0.80	-2.77	포티넷	-4.61	-8.16	아마존닷컴	-2.51	-3.39

KB증권은 동 조사분석자료를 기관투자자 또는 제3자에게 제공한 사실이 없습니다. 본 자료를 작성한 조사분석담당자와 그 배우자는 해당 종목과 재산적 이해관계가 없습니다. 본 자료 작성자는 개재된 내용들이 본인의 의견을 정확하게 반영하고 있으며, 외부의 부당한 압력이나 간섭 없이 신의 성실하게 작성되었음을 확인합니다. 이 보고서는 고객들에게 투자에 관한 정보를 제공할 목적으로 작성된 것이며 계약의 청약 또는 청약의 유인을 구성하지 않습니다. 이 보고서는 KB증권이 신뢰할 만하다고 판단하는 자료와 정보에 근거하여 해당일 시점의 전문적인 판단을 반영한 의견이나 KB증권이 그 정확성이나 완전성을 보장하는 것은 아니며, 통지 없이 의견이 변경될 수 있습니다. 개별 투자자는 고객의 판단에 의거하여 이루어져야 하며, 이 보고서는 어떠한 형태로도 고객의 투자판단 및 그 결과에 대한 법적 책임의 근거가 되지 않습니다. 이 보고서의 저작권은 KB증권에 있으므로 KB증권의 동의 없이 무단 복제, 배포 및 변형할 수 없습니다. 이 보고서는 학술 목적으로 작성된 것이 아니므로, 학술적인 목적으로 이용하려는 경우에는 KB증권에 사전 통보하여 동의를 얻으시기 바랍니다.

# KB리서치 모닝코멘트

[리서치본부 시황컨설팅팀]  
2025년 3월 14일 (금)

시황컨설팅팀 Analyst  
김지원 jw.kim@kbf.com  
임정은 jungeun.lim@kbf.com  
태윤선 ystae@kbf.com

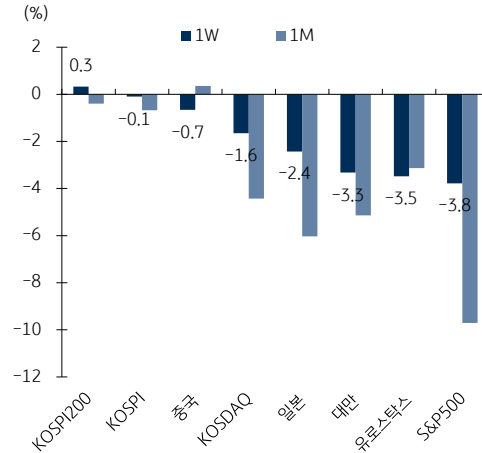


자료: Bloomberg, 한국시간 오전 7:20 기준, 상품가격은 근월물 기준 (일부 데이터는 시차가 있을 수 있음)

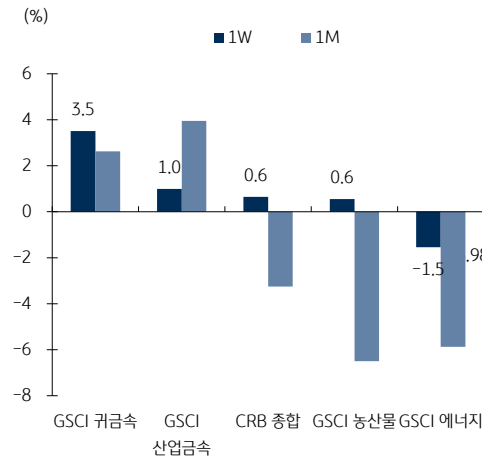
## 글로벌 증시 / 가상자산

단위 (종가 pt, 등락 %)	종가	1D	1W	1M	연초이후	3M추이
KOSPI	2,573.6	0.0	-0.1	-0.7	7.3	
한국 KOSPI200	341.4	0.2	0.3	-0.4	7.4	
KOSDAQ	722.8	-0.9	-1.6	-4.4	6.6	
다우존스	40,813.6	-1.3	-4.1	-8.7	-4.1	
미국 나스닥	17,303.0	-2.0	-4.2	-13.2	-10.4	
S&P500	5,521.5	-1.4	-3.8	-9.7	-6.1	
러셀2000	1,993.7	-1.6	-3.5	-12.6	-10.6	
유로스탁스	5,328.4	-0.6	-3.5	-3.1	8.8	
독일	22,567.1	-0.5	-3.6	-0.2	13.4	
유럽 프랑스	7,938.2	-0.6	-3.2	-2.8	7.6	
영국	8,542.6	0.0	-1.6	-2.5	4.5	
이탈리아	37,999.7	-0.8	-2.0	0.2	11.2	
일본	36,790.0	-0.1	-2.4	-6.0	-7.8	
홍콩	23,462.7	-0.6	-3.7	3.7	17.0	
싱가포르	3,837.5	0.1	-2.0	-1.0	1.3	
중국	3,358.7	-0.4	-0.7	0.4	0.2	
인디아	73,828.9	-0.3	-0.7	-2.9	-5.5	
대만	21,961.7	-1.4	-3.3	-5.1	-4.7	
베트남	1,326.3	-0.6	0.6	3.9	4.7	
인도네시아	6,647.4	-0.3	0.4	0.1	-6.1	
호주	7,749.1	-0.5	-4.3	-9.4	-5.0	
가상 자산 비트코인	80,851.3	0.7	-2.7	-17.1	-13.7	
이더리움	1,863.0	1.1	-9.0	-32.1	-44.3	

## 글로벌 증시



## 원자재 시장



## FICC

등락단위 (% , 금리는 bp)	종가	1D	1W	1M	연초이후	3M추이
CRB 종합	303.0	-0.3	0.6	-3.3	2.1	
GSCI 에너지	231.5	-1.4	-1.5	-5.9	-4.9	
지수 (pt) GSCI 귀금속	3,907.2	1.7	3.5	2.6	14.6	
GSCI 산업금속	474.7	0.1	1.0	4.0	8.4	
GSCI 농산물	384.1	0.9	0.6	-6.5	0.3	
유가 (달러) WTI	66.6	-1.7	0.3	-6.6	-7.2	
BRENT	70.1	-1.2	1.0	-6.5	-6.0	
금 (달러)	2,991.3	1.5	2.2	2.2	13.3	
금속 은	34.1	1.7	3.0	4.0	16.4	
구리	9,770.0	1.1	1.9	3.3	11.4	
곡물 (달러) 옥수수	453.5	1.1	0.9	-8.1	-1.1	
소맥	547.3	1.6	1.9	-5.3	-0.8	
대두	996.8	0.9	-1.7	-3.2	-0.2	
달러인덱스	103.84	0.2	-0.2	-3.2	-4.3	
환율 (pt) JPM 이머징통화	44.75	0.1	0.1	1.0	4.5	
유로/달러 (달러)	1.09	0.0	0.2	3.5	4.8	
달러/위안 (위안)	7.24	-0.1	0.0	0.6	0.8	
금리 (%) 미국 2년	3.96	-3	0	-35	-28	
미국 10년	4.27	-4	-1	-26	-30	
독일 10년	2.86	-2	2	44	49	
반도체 (달러) 필라델피아 반도체	4,453.2	-0.6	-0.8	-13.6	-10.6	
DDR3 4G	0.7	0.0	0.0	-2.9	-5.6	

KB증권은 등 조사분석자료를 기관투자자 또는 제3자에게 제공한 사실이 없습니다. 본 자료를 작성한 조사분석담당자와 그 배우자는 해당 종목과 재산적 이해관계가 없습니다. 본 자료 작성자는 게재된 내용이 본인의 의견을 정확하게 반영하고 있으며, 외부의 부당한 압력이나 간섭 없이 신의 성실하게 작성되었음을 확인합니다. 이 보고서는 고객들에게 투자에 관한 정보를 제공할 목적으로 작성된 것이며 계약의 청약 또는 청약의 유인을 구성하지 않습니다. 이 보고서는 KB증권이 신뢰할 만하다고 판단하는 자료와 정보에 근거하여 해당일 시점의 전문적인 판단을 반영한 의견이나 KB증권이 그 정확성이나 완전성을 보장하는 것은 아니며, 통지 없이 의견이 변경될 수 있습니다. 개별 투자는 고객의 판단에 의거하여 이루어져야 하며, 이 보고서는 어떠한 형태로도 고객의 투자판단 및 그 결과에 대한 법적 책임의 근거가 되지 않습니다. 이 보고서의 저작권은 KB증권에 있으므로 KB증권의 동의 없이 무단 복제, 배포 및 변형할 수 없습니다. 이 보고서는 학술 목적으로 작성된 것이 아니므로, 학술적인 목적으로 이용하려는 경우에는 KB증권에 사전 통보하여 동의를 얻으시기 바랍니다.