



# DAOL Daily Morning Brief

DAOL 다음투자증권

28 May. 2026

김지현 시황 | jeehyun12@daolfn.com

### 해외시장 요약

- ▶ 미국증시: Dow (+0.36%), S&P500 (+0.02%), Nasdaq (+0.07%)
- 미국증시, 미국과 이란의 중전 협상에 별다른 진전이 없었음에도 기대감 유효한 가운데 전 거래일 급등한 반도체 및 AI 관련주에서 차익 실현 매물 출회, 소외 업종으로의 순환매 전개되며 3대 지수 강보합 마감
- 쿡(투표권) 연준 이사, 양대책무가 물가로 기술투자 있으며, 인플레이션 둔화가 제때 나타나지 않는다면 금리를 인상할 준비가 되어 있다고 밝힘
- 미국채 5년물 입찰, 응찰률 2.34배(이전: 2.33배), 낙찰금리 4.182%(이전: 3.955%)에 700억 달러 규모 발행
- 마이크로, 차익 실현 매물 출회에도 불구하고 바클레이즈가 목표주가를 상향 조정하자 +3.6% 상승
- 테슬라, 4월 유럽 차량 등록 대수 증가와 전기차 시장 점유율 상승 소식에 +1.6% 상승
- 메타, AI 챗봇 유료 구독 도입에 따른 수익성 기대가 반영되며 +3.7% 상승
- S&P500, 재량소비재 +1.9%, 필수소비재 +1.0% vs 에너지 -1.5%, 금융 -0.8%

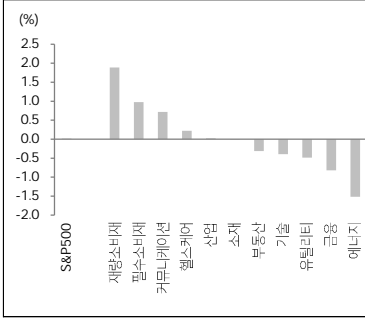
- ▶ 미국국채: 2yr 4.033%(+0.1bp), 10yr 4.483%(-0.2bp)
- 미국채금리, 중전 합의 기대감과 경제심이 공존하는 가운데 제한적인 등락

- ▶ FX: JPY 159.52(+0.14%), EUR 1.163(-0.04%), Dollar 99.21(+0.04%)
- 달러 인덱스, 미-이란 합의를 주시하며 소폭 강세

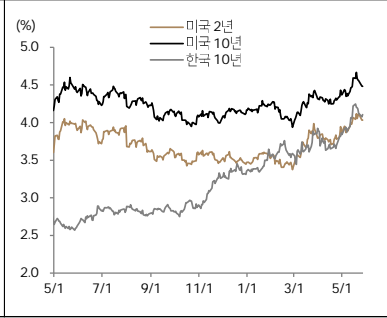
- ▶ Commodity: WTI \$88.68(-5.55%), Brent \$94.98(-4.62%)
- WTI, 이란 언론의 중전 합의 양해각서 초안 입수 보도에 급락했으나, 백악관에서 이를 강하게 부인한 영향으로 낙폭 축소

발표일자	주요 지표	단위	예상치	실제치	이전치
5월 27일					
5월 28일	미국 4월 PCE 물가지수	%yoy	3.8		3.5
	미국 1분기(2차) GDP	%qoq	2.0		2.0
	미국 4월(잠정) 내구재 주문	%mom	4.0		0.8

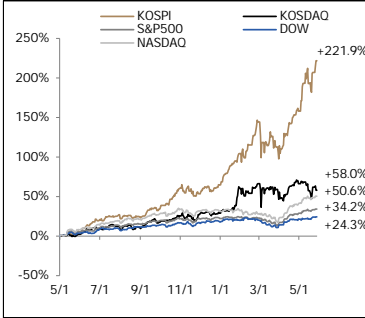
### S&P500 업종별 일간 수익률



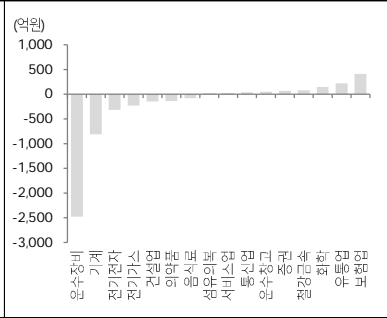
### 국채 수익률 추이



### 주요 증시 수익률 (2025년 5월 1일 이후 누적)



### KOSPI 외국인 업종별 일간 순매수



### Liquidity (잔액, 증감, 심의원)

구분	잔액	1D	1W	1M	3M	1Y	YTD
고객예탁금*	124,577	3,332	-8,408	2,039	20,448	67,106	36,748
미수금*	1,149	-331	-1,461	121	162	194	189
신용잔고*	36,255	-101	-142	1,444	4,616	18,525	8,968
MMF*	257,953	891	-2,516	-1,851	20,981	31,521	64,513
채권형*	217,767	155	670	2,955	736	18,509	4,026
주식형(국내)*	229,095	5,017	17,108	41,643	70,976	160,690	120,686
주식형(해외)*	135,846	697	3,752	18,446	28,476	64,081	36,493
외국인	-261	-5,489	-44,263	-86,351	-86,165	-96,618	
개인	406	-68	33,313	55,775	26,667	54,564	
기관	-13	5,570	10,925	21,672	42,144	28,571	
투신	-235	1,063	-1,023	-2,409	-6,373	-3,304	
연기금	-393	-873	-2,417	-4,209	-8,869	-6,459	
금융투자	1,120	5,673	18,302	38,268	79,000	51,407	
보험	-305	-618	-2,518	-5,107	-11,387	-7,287	
프로그래밍 차익	-190	225	1,009	3,161	6,960	2,796	
프로그래밍 비차익	-1,883	-4,236	-30,906	-61,082	-75,334	-67,376	

\*는 D-2 거래일 기준, 펀드는 설정액 및 ETF 제외 기준, 매매추이는 KOSPI 기준

	Index	1D(%)	1W(%)	1M(%)	3M(%)	1Y(%)	YTD(%)
KOSPI	8,228.7	2.3	13.2	27.1	40.8	211.6	95.3
KOSDAQ	1,133.1	(3.4)	4.5	(3.5)	(1.6)	53.3	22.4
DOW	50,644.3	0.4	2.6	3.0	2.3	21.7	5.4
S&P500	7,520.4	0.0	2.3	4.8	8.3	29.6	9.9
NASDAQ	26,674.7	0.1	3.1	7.2	15.2	42.4	14.8
유로 STOXX 50	6,070.5	0.1	1.6	4.0	(1.7)	13.4	4.7
영국_FTSE100	10,505.0	0.1	1.7	1.2	(1.7)	20.4	5.8
일본_NIKKEI225	64,999.4	0.0	8.7	9.1	13.1	70.5	29.1
대만_TWSE	44,256.8	1.7	10.6	11.7	31.0	103.2	52.8
홍콩_HS	25,328.2	(1.1)	(1.8)	(2.5)	(4.1)	8.6	(1.2)
중국_Shanghai	4,093.7	(1.2)	(1.6)	0.0	0.3	21.3	3.1
인도_SENSEX30	75,867.8	(0.2)	0.7	(1.9)	(8.0)	(7.0)	(11.0)
브라질_BOVESPA	175,744.4	(0.5)	(0.9)	(7.3)	(8.2)	27.5	9.1
KOSPI Sector	Index	1D(%)	1W(%)	1M(%)	3M(%)	1Y(%)	YTD(%)
에너지	8,216.9	(0.5)	11.7	14.7	22.3	141.2	72.5
화학	5,499.4	(4.1)	1.3	(7.4)	7.3	69.6	22.9
비철,목재 등	7,365.7	(3.7)	0.1	(15.2)	(17.1)	48.3	4.1
철강	2,935.0	(3.9)	(3.0)	1.7	8.2	59.8	35.2
건설,건축관련	2,680.3	(5.6)	1.6	(14.5)	21.2	111.7	76.3
기계	15,887.3	(0.7)	2.0	12.6	30.6	255.9	77.3
조선	10,952.4	(1.8)	11.9	(2.0)	1.5	77.3	25.6
상사,자본재	6,758.7	2.0	11.6	20.9	38.5	206.6	94.6
운송	1,867.9	(2.6)	1.7	(1.8)	(13.2)	9.5	6.0
자동차	20,836.6	(0.3)	13.9	23.3	20.1	146.6	75.8
화장품,의류,완구	5,696.7	(2.0)	(3.3)	(7.4)	(1.3)	24.2	16.2
호텔,레저서비스	1,890.3	(1.5)	(3.7)	(8.4)	(24.3)	2.1	(18.2)
미디어,교육	603.0	(0.4)	(0.9)	(5.8)	(33.5)	(9.6)	(23.5)
소매(유통)	2,898.5	(2.3)	(2.5)	8.3	9.2	63.7	43.8
필수소비재	7,532.7	(2.2)	(2.9)	(2.3)	(4.5)	21.2	10.6
건강관리	9,782.5	(0.4)	5.4	(6.7)	(19.9)	23.4	(7.6)
은행	3,136.2	(1.7)	0.8	(6.0)	(13.8)	62.1	17.2
증권	3,481.7	(2.9)	0.5	(6.0)	(12.2)	114.2	55.1
보험	15,913.6	0.1	5.2	22.4	14.1	125.1	53.2
소프트웨어	6,983.9	3.7	6.8	0.3	(8.8)	19.0	(2.5)
IT하드웨어	5,405.4	1.4	47.8	77.9	194.2	622.9	294.5
반도체	57,158.5	3.8	8.7	49.4	79.3	571.7	175.1
IT가전	3,579.5	(2.4)	9.6	11.6	47.5	155.7	93.2
디스플레이	839.9	(9.1)	10.4	5.1	1.2	46.5	19.1
통신서비스	496.4	(1.7)	(0.6)	(5.4)	0.5	41.2	35.1
유틸리티	1,298.8	0.6	4.0	(12.2)	(29.3)	50.4	(4.3)
S&P500 Sector	Index	1D(%)	1W(%)	1M(%)	3M(%)	1Y(%)	YTD(%)
기술	6,802.1	(0.4)	4.0	10.3	21.8	53.9	19.7
헬스케어	1,730.7	0.2	1.0	3.5	(5.7)	14.2	(4.2)
금융	854.3	(0.8)	0.6	(0.8)	(0.7)	2.8	(6.3)
재량소비재	2,013.3	1.9	5.6	3.8	8.2	19.2	4.4
커뮤니케이션	501.1	0.7	1.1	4.3	11.2	45.1	10.8
산업	1,473.9	0.0	3.3	0.9	(0.7)	23.9	12.2
필수소비재	944.9	1.0	(3.4)	1.6	(4.7)	4.8	9.3
에너지	865.4	(1.5)	(7.3)	(0.3)	3.2	39.1	25.9
유틸리티	456.9	(0.5)	1.7	(2.6)	(4.7)	11.5	5.3
부동산	283.1	(0.3)	1.4	2.4	2.7	11.2	11.0
소재	639.8	(0.0)	3.9	(1.8)	(4.6)	18.4	11.4
Commodity	Inx/Price	1D(%)	1W(%)	1M(%)	3M(%)	1Y(%)	YTD(%)
Reuters CRB	381.2	(1.8)	(4.0)	(1.2)	22.9	29.3	27.6
BDI	3,085	3.1	(0.2)	15.4	51.0	130.7	64.4
WTI(\$/Barrel)	88.7	(5.5)	(9.7)	(11.3)	36.0	45.6	54.4
Brent(\$/Barrel)	94.3	(5.3)	(10.2)	(15.3)	33.3	47.1	55.0
Dubai(\$/Barrel)							
금(\$/oz.)	4,448.4	(1.2)	(1.9)	(3.1)	(14.4)	34.8	2.5
은(\$/oz.)	74.6	(2.2)	(1.7)	1.9	(14.3)	125.1	5.7
구리(\$/ton)	13,565.7	(0.4)	0.2	2.0	5.3	40.8	8.9
알루미늄(\$/ton)	3,745.7	0.7	3.3	1.4	21.7	50.8	26.2
천연가스(\$/MMBtu)	3.04	5.0	1.2	18.8	7.5	(10.5)	(17.5)
FX	Price	1D(%)	1W(%)	1M(%)	3M(%)	1Y(%)	YTD(%)
달러 인덱스	99.2	0.0	0.1	0.6	1.6	0.5	0.9
원/달러	1,500.0	(0.5)	0.2	1.9	4.2	10.2	3.8
원/100엔	940.3	(0.6)	(0.2)	1.8	1.9	0.4	2.0
위안/달러	6.78	(0.1)	(0.3)	(0.8)	(1.8)	(5.9)	(3.7)
달러/유로	1.16	(0.0)	0.0	(0.7)	(1.6)	1.6	(1.0)
엔/달러	159.5	0.1	0.4	(0.1)	2.2	11.1	1.8
Bitcoin(\$)	74,363.9	(1.0)	(3.7)	(6.9)	7.8	(36.8)	(15.2)
Bond & Credit	Price	1D(bp)	1W(bp)	1M(bp)	3M(bp)	1Y(bp)	YTD(bp)
국고채_3년(%)	3.72	5.3	(3.3)	26.4	56.2	136.7	76.6
국고채_10년(%)	4.11	3.2	(9.8)	32.0	53.0	139.7	72.2
미국채_2y(%)	4.03	0.1	(8.5)	23.6	60.5	(0.4)	56.0
미국채_10y(%)	4.48	(0.2)	(18.4)	14.3	47.9	(2.3)	31.6
독일 국채_10y(%)	2.99	0.8	(10.9)	(8.0)	29.6	40.7	13.2
복미 투자등급채(bp)	106.4	0.0	(3.2)	(10.9)	(7.0)	(30.9)	(1.2)
복미 투기등급채(bp)	313.7	(0.6)	(11.0)	(14.0)	(33.6)	(60.4)	(22.4)

\*데이터 일자리는 D-1 거래일 기준

본 자료는 고객의 투자 판단을 돕기 위해 작성된 참고용 자료입니다. 본 자료는 조사분석 담당자가 신뢰할 수 있는 자료만을 정보를 토대로 작성된 것이나, 제공되는 정보의 완전성이나 정확성을 당사는 보장하지 않습니다. 당사는 투자자의 이해를 돕기 위해 본 자료를 작성하며, 본 자료는 투자 결과와 관련된 어떠한 형태의 분쟁의 증거로 사용될 수 없습니다. 본 자료는 당사의 저작권에서 모든 저작권은 당사에 있으며, 당사의 동의 없이 본 자료를 무단으로 배포, 복제, 인용, 변형할 수 없습니다.



## IT

IT	삼성전자 임금협약 타결...노조 찬성 73.7% <a href="https://buly.kr/4Fudg28">https://buly.kr/4Fudg28</a>
	5년간 5조원 규모 생태계·인재 투자 추진
	LG이노텍, 차세대 반도체 기판 기술 공개...AI·통신 시장 겨냥 <a href="https://buly.kr/HHeiGOX">https://buly.kr/HHeiGOX</a> '2026 ECTC' 첫 참가해 글로벌 고객사와 접촉

## 산업재

조선/기계/방산	삼성중공업, 3개 선종 5척 1조 패키지 수주 <a href="https://buly.kr/BeMSu4L">https://buly.kr/BeMSu4L</a> 삼성중공업은 버뮤다 지역 선사로부터 액화천연가스(LNG)운반선 1척, 대형가스 운반선(VLGC) 2척, 원유운반선 2척 등 총 5척을 1조18억원에 계약
	'주거사다리' 지분적립형 주택 굴린다...GH·우리은행, 10월 광고 첫 공급 <a href="https://buly.kr/BeMT6Fa">https://buly.kr/BeMT6Fa</a> GH, 지분적립형 주택 공급을 위해 우리은행과 MOU 체결. 수분양자가 입주 시 지분 10~25%만 부담하고 잔여 지분을 20~30년간 분할 취득하는 구조
건설/부동산	'전략 자원' 희토류... 폐컴퓨터서 캐낸다 <a href="https://buly.kr/5JPBajF">https://buly.kr/5JPBajF</a> 전기차와 로봇, 방위 산업, 인공지능(AI) 등 첨단 미래 산업에 핵심 원료로 글로벌 국가 전략 자원이 된 희토류를 폐컴퓨터에서 발굴하는 시범사업

## 소비재

자동차/모빌리티	현대차·기아 지난달 유럽 판매 8만8586대... 전년비 1.3% ↓ <a href="https://buly.kr/90d6AJz">https://buly.kr/90d6AJz</a> 현대차와 기아의 지난달 유럽 시장 판매량이 지난해 같은 기간 대비 1.3% 줄어든 8만8586대로 집계
	신차급 진화...판 커진 페이스리프트 경쟁 <a href="https://buly.kr/4QpOf8R">https://buly.kr/4QpOf8R</a> 올해 부분변경 모델들은 단순한 외관 손질 수준을 넘어 차세대 디지털 시스템과 전동화 기술을 적용하며 사실상 세대 변경급 변화를 준 모습
	CU, 10·20세대 겨냥 토니모리 가성비 색조 화장품 판매 <a href="https://buly.kr/AF2P5Vn">https://buly.kr/AF2P5Vn</a> CU가 28일부터 400여곳의 뷰티 특화 매장에서 토니모리 립 메이크업 신제품 9종을 선보이고, 다음 달 전국 점포로 판매를 확대할 예정
의료기기	큐렉소, 척추수술로봇 '큐비스-스파인' 멕시코 의료기기 허가 획득 <a href="https://buly.kr/GZzgOtW">https://buly.kr/GZzgOtW</a> 큐렉소의 척추수술로봇 '큐비스-스파인(CUVIS-spine)'이 멕시코 식약청(COFEPRIS)으로부터 의료기기 승인을 획득
제약/바이오	디앤디파마텍, 'GLP/GCG' MASH 2상 48주 "탐라인 공개" <a href="https://buly.kr/1GLl4fZ">https://buly.kr/1GLl4fZ</a> 디앤디파마텍이 GLP-1/GCG 작용제 'DD01'의 MASH 임상2상에서 지방간염 개선비율 62.5%로 통계적으로 유의한 결과를 발표
	보로노이 'VRN110755', 글로벌 임상1/2상 호주로까지 확대 <a href="https://buly.kr/3jAMo7O">https://buly.kr/3jAMo7O</a> 보로노이가 개발중인 EGFR 변이 NSCLC 후보물질 'VRN110755'의 임상1/2상을 호주까지 확대하는 IND 변경승인을 완료
음식료	농심, 매콤하고 꾸덕한 소스가 듬뿍...신라면 로제, 세계 입맛 노린다 <a href="https://buly.kr/GvpCNLN">https://buly.kr/GvpCNLN</a> 농심은 신제품 '신라면 로제'를 앞세워 해외 시장 공략, 6월부터 봉지면 형태의 제품을 추가 출시해 해외 현지 생산과 수출을 확대할 계획

## 서비스

인터넷/게임/레저	네이버·우버, 배민 지분확보 검토...커머스·배달 시너지 주목 <a href="https://buly.kr/uWF6JO">https://buly.kr/uWF6JO</a> 네이버가 우버와 함께 배달 애플리케이션 배달의민족(배민) 운영사 우아한형제들 지분 확보를 검토 중인 것으로 알려짐
	넷마블 '왕좌의게임: 킹스로드', 28일 개발자 라이브 방송 예고 <a href="https://buly.kr/74YlOqSV">https://buly.kr/74YlOqSV</a> 넷마블이 '왕좌의 게임: 킹스로드' 개발자 라이브 방송 '온 더 로드(On the road)'를 28일 오후 7시 공식 유튜브 채널을 통해 생방송으로 진행할 예정
	"비싸도 급하면 화물기 탄다"...전쟁 장기화에 항공화물 수요 급증 <a href="https://buly.kr/E7B4bzm">https://buly.kr/E7B4bzm</a> 미국·이스라엘·이란 전쟁 장기화와 호르무즈 해협 봉쇄로 글로벌 공급망이 흔들리면서 항공 화물 수요가 빠르게 확대
금융	머니 무브 막아라...시중은행, 예·적금 금리 잇따라 올려 <a href="https://buly.kr/9MSc7rV">https://buly.kr/9MSc7rV</a> 신한은행, 정기예금 상품 금리를 기존 연 2.70%에서 2.85%로 0.15%p 인상. KB국민은행, 하나은행도 정기예금 금리 최대 0.10%p 인상
	금융위, 롯데손보 경영개선계획 조건부 승인 <a href="https://buly.kr/58UQo6G">https://buly.kr/58UQo6G</a> 금융위, 롯데손해보험의 경영개선계획 조건부 승인 의결. 1년 6개월 동안 경영 개선 계획 이행 예정

본 자료는 고객의 투자 판단을 돕기 위해 작성된 참고용 자료입니다. 본 자료는 조사분석 담당자가 신뢰할 수 있는 자료 및 정보를 토대로 작성한 것이며, 제공되는 정보의 완전성이나 정확성을 당사자가 보장하지 않습니다. 모든 투자사결정은 투자자 자신의 판단과 책임하에 하시길 바라며, 본 자료는 투자 결과와 관련한 어떠한 법적 분쟁의 증거로 사용될 수 없습니다. 본 자료는 당사의 저작물로서 모든 저작권은 당사에 있으며, 당사의 동의 없이 본 자료를 무단으로 배포, 복제, 인용, 변형할 수 없습니다.