

DAOL Daily Morning Brief



전일 주요 경제지표 및 코멘트

[전일 해외시장 요약]

- **미국증시: Dow (-0.03%), S&P500 (+0.38%), Nasdaq (+0.87%)**
- 미국증시, 트럼프의 관세정책을 대기하며 변동성이 확대된 가운데 혼조 마감
- 백악관, 4월 2일 발표할 관세가 즉시 발표될 것이라고 밝힘
- 리치먼드 연은 총재, 트럼프 관세 정책 중 일부가 가격 혹은 고용에 반영될 것으로 전망
- 애플랜드 연은 GDPNow, 미국 1분기 성장률 -3.7%(qqq AR)로 제시(이전: -2.8%)
- 테슬라, 머스크가 DOGE를 5월말에 사임하고 테슬라에 돌아갈 것이라는 소식에 +3.6% 상승
- 엔비디아, 상호 관세 부과를 앞두고 반발 매수세가 유입되며 +1.6% 상승
- 일라이릴리, 트럼프의 의약품 관세가 글로벌 공급망을 파괴할 수 있다는 분석에 -2.5% 하락
- S&P500, 재량소비재 +1.1%, 커뮤니케이션 +1.0% vs 헬스케어 -1.7%, 금융 -0.2%
- 변동성지수(VIX), 전일 대비 -2.29% 하락한 21.77 기록

■ **미국국채: 2yr 3.881%(-0.2bp), 10yr 4.169%(-3.6bp)**

- 미국 국제금리, ISM 제조업 지수 부진과 관세 발표를 앞두고 안전자산 선호 심리에 중장기물 중심 하락
- Germany 10yr 2.69%(-5.1bp), Italy 10yr 3.79%(-2.0bp)

■ **FX: JPY 149.65(+0.03%), EUR 1.08(+0.03%), Dollar 104.23(+0.02%)**

- 달러 인덱스, 경제지표 부진에도 관세 경계심리에 매수세 유입되며 보합 마감

■ **Commodity: WTI \$71.2(-0.4%), Brent \$74.4(-0.4%)**

- WTI, 트럼프 관세 발표를 앞두고 경계심리에 약보합

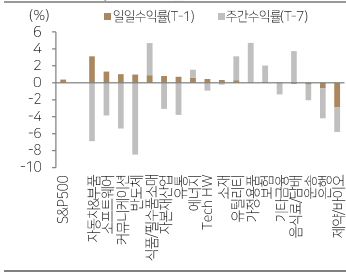
[주요 경제지표 발표]

- 한국 3월 수출/입 3.1%/2.3%(y/y) (예상: 5.0%/2.2%(y/y), 이전: 0.7%/0.2%(y/y))
- 미국 3월 ISM 제조업 PMI 49.0 (예상: 49.5, 이전: 50.3)
- 미국 2월 JOLTS 구인이직건수 756.8만건 (예상: 765.5만건, 이전: 776.2만건)

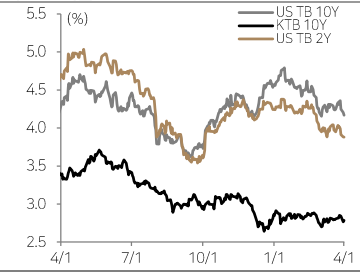
[금일 주요 스케줄]

- 미국 3월 ADP 취업자 변동 수 (예상: 12.0만건, 이전: 7.7만건)
- 미국 2월 내구재 주문 (예상: 0.9%(m/m), 이전: 0.9%(m/m))
- 미국 2월 제조업 수주 (예상: 0.5%(m/m), 이전: 1.7%(m/m))

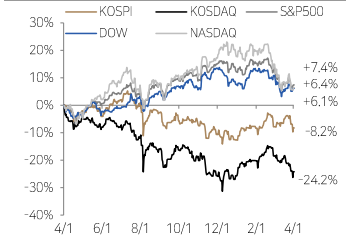
S&P500 업종별 수익률 추이



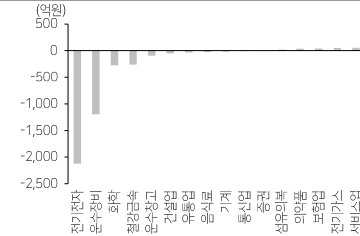
국채 수익률 추이



주요 증시 수익률 (2024년 4월 1일 이후 누적)



KOSPI 외국인 업종별 일간 순매수



Liquidity (잔액, 증감, 십억원)

구분	잔액	1D	1W	1M	3M	1Y	YTD
고객예탁금*	58,474	1,542	5,192	2,421	4,232	1,052	4,232
미수금*	893	-3	-45	-12	20	-71	20
신용잔고*	17,471	-101	-561	-637	1,763	-1,926	1,763
MMF*	189,065	-15,555	-22,397	-19,571	22,106	-12,234	22,106
재권형*	188,472	-607	-959	1,490	19,325	42,949	19,325
주식형(국내)*	66,392	192	179	-28	133	-1,006	85
주식형(해외)*	73,810	-626	-326	22	39	-1,141	-503
외국인		-396	-2,464	-2,560	-8,128	-22,693	-8,128
개인		-82	778	-2,105	1,159	7,823	1,159
기관		366	1,175	1,647	1,727	8,153	1,727
투신		29	-123	-226	-824	-2,231	-824
연기금		89	124	289	3,967	8,188	3,967
금융투자		152	1,207	1,817	590	8,316	590
보험		19	9	-16	-552	-1,002	-552
프로그램 차익		12	78	-169	-1,707	59,541	-1,707
프로그램 비차익		-1,091	-1,547	-1,652	-2,094	-14,398	-2,094

*는 D-1 일 기준, 펀드는 설정액 및 ETF 제외 기준, 주식형 잔액은 종자산 기준, 매매추이는 KOSPI 기준

Global Index	Index	1D(%)	1W(%)	1M(%)	3M(%)	1Y(%)	YTD(%)
KOSPI	2,521.39	1.6	(3.6)	(0.3)	4.8	(5.1)	5.1
KOSDAQ	691.45	2.8	(2.8)	(6.3)	3.8	(22.5)	2.0
DOW	41,989.96	(0.0)	(1.4)	(1.2)	(0.9)	7.2	(1.3)
S&P500	5,633.07	0.4	(2.5)	(2.5)	(4.0)	8.2	(4.2)
NASDAQ	17,449.89	0.9	(4.5)	(4.6)	(9.5)	7.4	(9.6)
영국_FTSE100	8,634.80	0.6	(0.3)	(1.4)	4.7	2.6	5.7
독일_DAX	22,539.98	1.7	(2.5)	1.0	10.8	23.0	13.2
프랑스_CAC40	7,876.36	1.1	(2.9)	(2.1)	5.2	(2.1)	6.7
일본_NIKKEI225	35,624.48	0.0	(5.7)	(5.7)	(10.0)	(12.9)	(11.6)
대만_TWSE	21,280.17	2.8	(4.5)	(5.8)	(8.4)	7.2	(7.6)
홍콩_HS	23,206.84	0.4	(0.6)	1.2	18.3	40.7	15.7
중국_Shanghai	3,348.44	0.4	(0.6)	0.7	(1.5)	9.3	(0.1)
인도_SENSEX30	76,024.51	(1.8)	(2.5)	3.9	(4.0)	3.2	(2.7)
베트남_VN	1,317.33	0.8	(1.1)	0.4	3.6	2.6	4.0
브라질_BOVESPA	131,147.30	0.7	(0.7)	6.8	10.6	2.8	9.0

KOSPI Sector Index	Index	1D(%)	1W(%)	1M(%)	3M(%)	1Y(%)	YTD(%)
에너지	3,234.68	0.5	(7.0)	(7.9)	(2.8)	(16.5)	(0.8)
화학	3,404.30	0.4	(8.0)	(6.4)	(2.5)	(47.0)	(1.5)
철강	1,971.14	0.2	(10.0)	0.7	8.7	(33.8)	10.2
건설_건축관련	1,152.35	2.0	0.7	5.2	9.9	(5.1)	12.2
기계	3,840.00	0.9	(8.9)	(2.9)	14.2	42.2	16.5
조선	4,845.98	3.6	(3.1)	(2.0)	7.9	76.6	10.5
운송	1,534.03	2.6	(2.7)	(2.9)	3.0	10.3	4.9
자동차	8,482.33	0.7	(6.2)	1.7	(4.7)	(18.3)	(2.5)
화장품_의류_완구	3,958.98	1.2	(2.9)	(1.4)	6.0	7.0	7.6
호텔_레저서비스	1,734.47	0.9	0.1	0.6	0.2	(12.4)	3.9
소매(유통)	1,616.42	(1.5)	(5.0)	(2.1)	1.3	(14.7)	7.0
필수소비재	5,719.16	0.5	(1.8)	4.6	0.3	20.2	2.2
건강관리	8,399.23	3.1	(4.1)	(5.8)	(1.5)	3.1	(3.9)
은행	1,771.97	2.0	(1.9)	1.0	(0.1)	2.1	2.6
증권	1,445.09	0.3	(1.3)	(0.6)	8.4	18.1	9.6
보험	6,786.02	0.7	(5.7)	(4.1)	(9.1)	(0.1)	(5.7)
소프트웨어	5,852.04	3.5	(2.6)	(4.0)	(0.0)	(5.8)	0.8
IT하드웨어	735.30	0.3	(6.5)	(5.2)	1.1	(18.4)	2.8
반도체	8,679.67	2.2	(4.2)	6.2	11.2	89.5	11.1
IT가전	1,481.45	0.1	(4.7)	(11.1)	(13.2)	(41.1)	(12.6)
디스플레이	558.39	0.2	(4.3)	(5.0)	(6.2)	(23.0)	(3.9)
통신서비스	339.42	(0.9)	(1.7)	0.4	1.3	13.6	4.6
유틸리티	761.17	(0.4)	(3.6)	(0.6)	2.8	(3.7)	5.2

S&P500 Sector Index	Index	1D(%)	1W(%)	1M(%)	3M(%)	1Y(%)	YTD(%)
반도체	4,781.02	1.0	(8.5)	(5.7)	(18.3)	5.3	(16.8)
Tech H/W	4,072.08	0.5	(0.9)	(4.9)	(8.2)	25.4	(10.2)
소프트웨어	4,459.47	1.3	(3.9)	(3.4)	(8.0)	(3.1)	(8.6)
은행	462.39	(0.7)	(3.5)	(3.1)	(1.9)	16.8	(1.9)
보험	888.25	0.1	1.9	2.9	12.1	20.7	11.3
기타금융	1,423.89	(0.0)	(1.3)	0.3	3.0	20.0	2.8
자동차&부품	145.80	3.1	(6.9)	(0.5)	(26.6)	44.7	(30.8)
유통	4,690.92	0.7	(3.8)	(4.2)	(9.1)	5.2	(8.8)
식품/필수품소매	947.10	0.9	3.8	(5.8)	0.8	21.6	0.4
음식료/담배	875.31	(0.1)	3.7	1.9	10.2	8.7	9.8
가정용품	899.66	0.1	4.5	(0.5)	3.4	3.3	2.6
자본재산업	1,227.30	0.8	(3.1)	1.3	(0.3)	8.6	(0.7)
소재	543.72	0.3	(0.2)	0.9	3.8	(6.5)	2.6
에너지	719.91	0.6	1.0	9.1	8.8	(2.3)	9.9
운송	958.24	(0.2)	(1.9)	(4.4)	(7.5)	(9.2)	(2.6)
제약/바이오	1,319.32	(2.9)	(2.9)	(5.9)	1.4	(4.8)	1.7
커뮤니케이션	323.00	1.0	(5.4)	(5.8)	(6.1)	11.9	(5.5)
유틸리티	402.02	0.3	2.8	1.9	3.7	21.1	4.4

Commodity	Inx/Price	1D(%)	1W(%)	1M(%)	3M(%)	1Y(%)	YTD(%)
Reuters CRB	310.78	0.5	1.4	3.2	4.7	5.3	4.7
BDI	1,587.00	(0.7)	(3.3)	25.8	56.4	(7.2)	59.2
WTI (Cushing, \$/Barrel)	71.20	(0.4)	3.2	4.3	(3.7)	(16.7)	(0.7)
Brent(Sullom Voe, \$/Barrel)	74.41	(0.4)	1.9	4.7	(3.4)	(17.7)	(0.3)
Dubai (Fateh, \$/Barrel)	76.73	4.2	5.5	5.3	(0.5)	(14.8)	2.2
탄소배출권(e/MT)	68.98	3.5	(0.1)	2.8	(4.9)	3.4	(3.6)
금(\$/oz)	3,118.90	(0.1)	3.1	6.8	17.5	35.9	18.1
은(\$/oz)	34.31	(0.9)	0.9	6.9	14.1	26.8	17.3
구리(\$/ton)	9,658.68	(0.9)	(2.6)	2.8	8.7	4.9	11.6
알루미늄(\$/ton)	2,517.73	(0.7)	(4.0)	(4.0)	2.4	4.4	(0.4)
천연가스(\$/MMBtu)	3.95	(4.1)	2.9	(9.2)	17.8	114.6	8.8

FX Market	Price	1D(%)	1W(%)	1M(%)	3M(%)	1Y(%)	YTD(%)
원/달러	1,471.4	(0.2)	0.6	0.9	1.3	6.3	(0.5)
원/100엔	913.2	0.2	0.4	(2.0)	1.6	3.0	3.5
달러 인덱스	104.23	0.0	0.0	(1.4)	(4.0)	(1.7)	(3.9)
달러/유로	1.0796	0.0	0.4	0.1	4.6	1.2	5.2
엔/달러	149.65	0.0	(0.6)	0.5	(5.5)	(3.1)	(5.0)
위안/달러	7.27	0.2	0.2	0.1	(0.3)	1.0	(0.3)

Bond & Credit (증감)	Price	1D(bp)	1W(bp)	1M(bp)	3M(bp)	1Y(bp)	YTD(bp)
국고채_3년 (%)	2.585	2.5	(2.0)	4.3	(1.2)	(78.0)	(1.2)
국고채_10년 (%)	2.785	1.8	(3.0)	7.8	(8.5)	(65.5)	(8.5)
미국채_2y (%)	3.881	(0.2)	(13.2)	(10.9)	(41.0)	(103.9)	(36.1)
미국채_10y (%)	4.169	(3.6)	(14.4)	(7.5)	(51.6)	(43.3)	(40.0)
미국 기업채플레이션_10y(%)	2.336	(3.4)	(2.2)	(1.9)	(6.6)	(9.3)	(0.3)
독일국채_10y (%)	2.685	(5.1)	(11.1)	19.2	20.4	32.7	32.1
북미 투자등급채(bp)	131.788	0.1	6.5	9.8	11.1	12.3	11.9
북미 투기등급채(bp)	387.903	(1.8)	37.8	49.1	77.1	42.3	59.6

Crypto Currency	Price	1D(%)	1W(%)	1M(%)	3M(%)	1Y(%)	YTD(%)
Bitcoin(\$)	85,343.32	0.1	1.9	6.2	(15.7)	26.5	(8.9)

*데이터 일자는 거래일 기준

본 자료는 고객의 투자 판단을 돕기 위해 작성된 참고용 자료입니다. 본 자료는 조사분석 담당자가 신뢰할 수 있는 자료 및 정보를 토대로 작성한 것이나, 제공되는 정보의 완전성이나 정확성을 당시가 보장하지 않습니다. 모든 투자결정은 투자자 자신의 판단과 책임하에 하시기 바라며, 본 자료는 투자 결과와 관련한 어떠한 법적 분쟁의 증거로 사용될 수 없습니다. 본 자료는 당시의 자재물로서 모든 저작권은 당사에 있으며, 당사의 동의 없이 본 자료를 무단으로 배포, 복제, 인용, 변형할 수 없습니다.



IT		
IT	트럼프, 반도체 보조금까지 손본다...고심 커진 삼성·SK 트럼프, 반도체법 보조금 재협상 시사, "보조금, 사실상 트럼프 의중에 달려" 삼성·SK 등 美 투자 재조정 가능성도	https://buly.kr/BeKOCfR
	3월 수출 3.1% ↑ 2개월 연속 증가... '반도체·IT' 호조 이어져 반도체, 컴퓨터, 디스플레이 등 IT 수출 전 분야 성장. 산업부 "미국 관세 등 수출 불확실성 해소에 총력"	https://buly.kr/A45BNMF
2차 전지	LG엔솔, 美 얼티엄셀즈 배터리공장 3조원에 인수 실제 집행 계약금액 절반...투자비 추가 증가 없어	https://buly.kr/ChoY9nN
산업재		
조선/기계/방산	한화오션, 초대형 원유운반선 2척 수주...3784억 규모 오세아니아 지역 선주로부터 초대형 원유운반선(VLCC) 2척을 수주, 계약 규모는 3784억원으로 오는 2027년 5월까지 인도할 예정	https://buly.kr/E78c1f0
건설/부동산	우리 집이 정부와 공동명의?... '도입 n회차' 지분형 주택금융 관건은 가계부채를 줄일 묘수가 될 수 있으나 집값 상승시 수요가 떨어질 것이라는 회의론도 존재. 정책의 목표 대상 명확하게 지정 및 획기적 인센티브 필요	https://buly.kr/1c8oLoe
그린인프라	美 엑스에너지, SMR 건설 허가 신청... 두산도 수주 탄력 로모트 프로젝트 건설허가 신청서 미국 NRC에 제출. 다우 프로젝트의 주요 기자재 발주를 추진할 전망	https://buly.kr/ChoY9Et
정유/화학	좋은 곳 없는데 여기는 별드나?...석유 증산에 정유·석화 '훈풍' 기대감 OPEC+ 및 미국 등의 증산 기조, 러우 전쟁 종결 기대감 등으로 정유업계 수익 지표인 정제마진과 석유화학 스프레드가 회복세를 보일 것이라 기대감이 커짐	
소비재		
자동차/운송/모빌리티	기아, 1분기 실적 역대 최대...해외서만 63만 대 팔았다 기아가 1분기에 77만여 대의 차량을 판매하며 역대 최대 판매량을 경신	https://buly.kr/GvmjkhM
	'중 전기차 공룡' BYD, 한국 상륙...서울모빌리티쇼서 8종 공개 BYD코리아는 오는 3일부터 13일까지 일산 킨텍스에서 열리는 '2025 서울모빌리티쇼'에 처음 참가해 대표 모델 8종을 출품	https://buly.kr/7bGZi7N
제약/바이오	셀트리온, 해외 스타트업 선발해 키운다...'오픈 이노베이션' 사업 확대 셀트리온, 서울바이오허브와 글로벌 오픈 이노베이션 프로그램에 대한 업무협약 체결, 선정 기업의 국내 진출 안정화 지원 예정	https://buly.kr/APuhSmd
	중근당바이오, 보툴리눔독신 티엠버스 국내 시판허가 중근당바이오, 식약처로부터 보툴리눔독신 '티엠버스 100단위' 국내 시판허가 획득, 중등증 및 중증 미간주름 치료에 사용	https://buly.kr/4FsB87m
화장품/의류/유통	"한국 화장품 수출, 미국 시장 1위"...뷰티 강국 프랑스 제쳤다 작년 대비 화장품 수출액 한국 17.01억달러로 YoY+20.6% 증가하며 프랑스(12.6억달러) 상회	https://buly.kr/9MQ9ZvM
서비스		
플랫폼	구글·MS 이어 AWS도 韓 공공 클라우드 시장 진출... CSAP '하' 등급 획득 구글, 마이크로소프트에 이어 AWS까지 CSAP 등급을 획득하면서, 글로벌 클라우드서비스제공사 3사 모두가 국내 공공 클라우드 시장에 진출	https://buly.kr/GE7hIRW
	당근, 10년 만에 중소기업 딱지 떴다...AI·글로벌 공략으로 '제2도약' 매출액 및 자산 총액 규모를 넘어 올해부터 중소기업 졸업 유예에 들어가는 것으로 확인. AI 기술을 접목해 서비스 고도화와 조직 운영 혁신 목표	https://buly.kr/3YD98jE
콘텐츠	하이브IM, 300억원 추가 투자 유치...퍼블리싱·IP 기반 게임 사업 가속화 IMM인베스트먼트 150억원 추가 투자. 신한벤처투자, 대성창업투자가 신규로 합류. 마케팅, 운영 최적화, 현지화 전략 등에 집중적으로 활용될 예정	https://buly.kr/DwDr0s9
금융	사모펀드에 돈 쏟아붓는 은행들...5대 은행 36조 투자 고수의 투자전략 1년 새 6.5조 ↑. 인뱅·국책은행도 꾸준히 확대. 김현정 의원 "사회적 영향력 살펴야"	https://buly.kr/9XKtYcj
지주	롯데그룹, 재무개선 속도...롯데케미칼 레조낙 지분 4.9% 2750억원에 매각 지난 2020년 매입한 레조낙 지분 전량으로 롯데케미칼은 이번 매각과 그간 확보한 배당금을 합쳐 약 800억원의 차익을 실현	https://buly.kr/E78bUBP