

KB 리서치 모닝코멘트



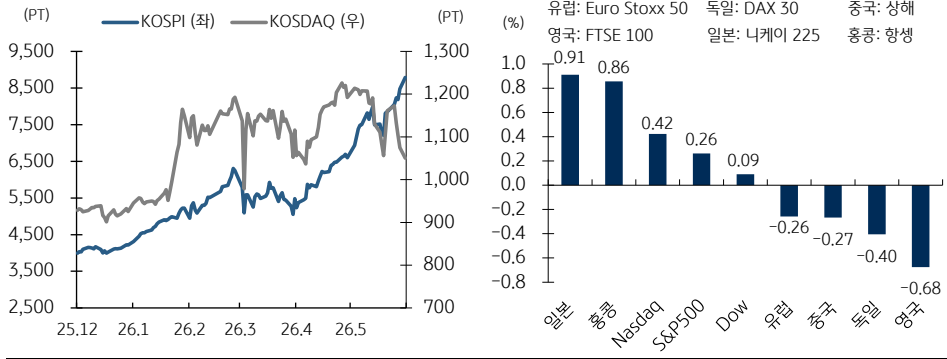
더 많은 리포트 보기

[리서치본부 투자전략정보팀]
2026년 6월 2일 (화)

투자전략정보팀 Analyst
임정은 jungeun.lim@kbf.com
태윤선 ystae@kbf.com



국내 및 글로벌 증시 동향



[미국 증시 동향]

- 협상 중단 우려에 따른 유가 반등에도 기술주 강세 지속, S&P 500과 나스닥 지수는 8거래일 연속 동반 랠리
- 이스라엘의 레바논 공격에 이란 매체는 종전 협상 중단 보도, 트럼프는 협상이 빠른 속도로 진행중이라며 진화
- 엔비디아는 AI 노트북 시장 진출을 공식화하며 +6%대, 델 +10%대, HP +9%대 등 관련주 동반 급등
- ISM 5월 제조업 PMI 54.0으로 4년 만에 최고치, 전쟁 여파에 따른 공급 차질 우려하며 재고 축적에 나선 결과

[FICC 시장 동향]

- 미국 10년물 국채수익률 4.45% (+1.8bp), 이스라엘-레바논 충돌 있었으나 트럼프 중재로 상승폭 축소 마감
- 달러 인덱스 99.20 (+0.26%), 중동 긴장감 재고조에 상승했으나 트럼프의 협상 진전 발언에 제한적 강세
- 유가 92.16달러/배럴 (+5.49%), 이스라엘의 레바논 공격에 따라 이란이 미국과의 간접대화를 중단해 급등

[중국 및 유럽 증시 동향]

- 중국 증시, 경기 우려에 반도체 중심 약세 지속. 5월 제조업 PMI (국가통계국, 레이팅독)가 전월치를 하회
- 유럽 증시, 이스라엘이 레바논 친이란 무장장파 헤즈볼라를 공격, 이란이 미국과의 협상 중단을 선언하며 하락

[주간 증시 캘린더] * 한국시간 기준, (실): 실적발표, (휴): 휴장, (미): 미국, (유): 유럽, (중): 중국, (한): 한국

- > 1 (월): 미 5월 S&P 글로벌 제조업 PMI, ISM 제조업 PMI, 중 5월 레이팅독 제조업/서비스업 PMI
- > 2 (화): 미 4월 JOLTs (구인율), > 3 (수): (휴) 한국, 미 5월 ADP 민간고용, ISM 서비스업 PMI
- > 4 (목): 연준 페이지북 공개, (실) 브로드컴, > 5 (금): 미 5월 비농업부문 고용, 실업률

S&P 500 주요 섹터별 등락률

섹터	1D		1W		섹터 = GICS Level1, 세부 산업 = GICS Level3 기준, 단위: %	
	1D	1W	1D	1W	1D	1W
정보서비스	2.48	7.16	헬스케어 기술	8.21	17.79	
에너지	1.85	-3.68	IT 서비스	6.44	17.15	
부동산	1.18	-3.63	전문 서비스	4.61	4.89	
금융	-0.29	-0.99	소프트웨어	4.10	13.02	
산업	-0.45	0.34	반도체 및 반도체장비	3.21	6.98	
원자재	-0.58	0.61	세부 산업 등락률 하위			
건강관리	-1.17	-1.45	헬스케어 리츠	-3.48	-8.51	
생활필수품	-1.29	-4.48	브로드라인 리테일	-3.38	-1.95	
통신서비스	-1.59	-1.61	전기 장비	-3.38	-5.51	
자유소비재	-2.62	-1.16	산업 리츠	-3.10	-5.39	
유틸리티	-3.05	-5.07	독립 전력 생산 및 재생 전기 생산	-2.80	-0.77	

S&P 500 등락률 상위/하위 & 시총 Top 10

등락률 상위			등락률 하위			시총 Top 10		
종목명	1D	1W	종목명	1D	1W	종목명	1D	1W
MGM 리조츠 인터	16.08	32.01	Cboe 글로벌 마케	-9.76	-15.77	엔비디아	6.26	4.19
CDW	12.38	27.22	퀄컴	-8.78	-3.85	알파벳	-1.04	-1.72
Datadog Inc	12.19	24.82	콘스텔레이션 에너	-7.66	-9.65	애플	-1.84	-0.81
가트너	10.72	12.24	Fedex Freight H	-6.76	NA	마이크로소프트	2.28	10.02
델 테크놀로지스	10.70	57.85	Texas Pacific L	-6.15	-8.41	아마존 닷컴	-3.47	-1.90
케이던스 디자인 시	10.46	10.86	CME 그룹	-5.77	-11.49	브로드컴	2.95	11.07
팩트셋 리서치 시스	10.34	16.75	메타 플랫폼스	-5.07	-1.60	테슬라	-4.57	-2.38
오라클	9.91	29.19	인텔	-4.67	-8.77	메타 플랫폼스	-5.07	-1.60
세일즈포스	9.68	16.40	포드 모터 컴퍼니	-4.64	11.39	마이크론 테크놀로	6.64	37.88
서비스나우	9.24	33.03	달러 트리	-4.37	17.24	일라이 릴리	-2.06	1.62

나스닥 & 다우 등락률 상위/하위

나스닥 등락률 상위			나스닥 등락률 하위			다우 등락률 상/하위		
종목명	1D	1W	종목명	1D	1W	종목명	1D	1W
ARM 홀딩스	15.73	33.39	퀄컴	-8.78	-3.85	세일즈포스	9.68	16.40
Datadog Inc	12.19	24.82	콘스텔레이션 에너	-7.66	-9.65	인터내셔널 비지니	7.60	26.23
Zscaler Inc	11.44	14.62	스트래티지	-5.85	-6.32	엔비디아	6.26	4.19
케이던스 디자인 시	10.46	10.86	메타 플랫폼스	-5.07	-1.60	골드만삭스 그룹	2.68	5.20
툰스 로이더	8.61	9.43	인텔	-4.67	-8.77	마이크로소프트	2.28	10.02
워크데이	7.55	22.70	테슬라	-4.57	-2.38	아마존 닷컴	-3.47	-1.90
오토데스크	7.28	12.98	텍사스 인스트루먼	-4.08	-5.18	머크	-2.99	-5.91
마벨 테크놀로지	7.04	11.77	아마존 닷컴	-3.47	-1.90	보잉	-2.96	2.41
CrowdStrike Hol	7.00	17.89	마이크로칩 테크놀	-3.31	-2.04	서원-윌리엄즈	-2.96	-4.60
인튜이트	6.71	10.57	로스 스토어스	-3.31	-4.57	프록터 앤 갬블	-2.28	-2.88

KB증권은 동 조서분석자료를 기관투자자 또는 제3자에게 제공한 사실이 없습니다. 본 자료를 작성한 조서분석담당자와 그 배우자는 해당 종목과 재산적 이해관계가 없습니다. 본 자료 작성자는 게재된 내용이 본인의 의견을 정확하게 반영하고 있으며, 외부의 부당한 압력이나 간섭 없이 신의 성실하게 작성되었음을 확인합니다. 이 보고서는 고객들에게 투자에 관한 정보를 제공할 목적으로 작성된 것이며 계약의 청약 또는 청약의 유인을 구성하지 않습니다. 이 보고서는 KB증권이 신뢰할 만하다고 판단하는 자료와 정보에 근거하여 해당일 시점의 전문적인 판단을 반영한 의견이나 KB증권이 그 정확성이나 완전성을 보장하는 것은 아니며, 통지 없이 의견이 변경될 수 있습니다. 개별 투자는 고객의 판단에 의거하여 이루어져야 하며, 이 보고서는 어떠한 형태로도 고객의 투자판단 및 그 결과에 대한 법적 책임의 근거가 되지 않습니다. 이 보고서의 저작권은 KB증권에 있으므로 KB증권의 동의 없이 무단 복제, 배포 및 변형할 수 없습니다. 이 보고서에 학술 목적으로 작성된 것이 아니므로, 학술적인 목적으로 이용하려는 경우에는 KB증권에 사전 통보하여 동의를 얻으시기 바랍니다.

KB 리서치 모닝코멘트

[리서치본부 투자전략정보팀]
2026년 6월 2일 (화)

투자전략정보팀 Analyst
임정은 jungeun.lim@kbfq.com
태윤선 ystae@kbfq.com

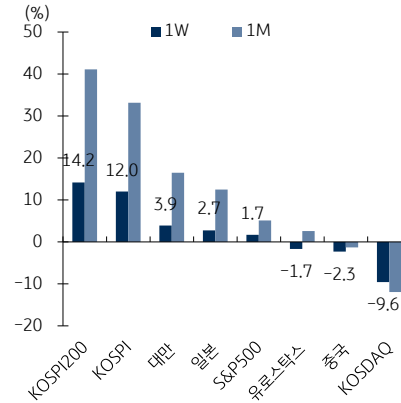


자료: Bloomberg, 한국시간 오전 7:20 기준, 상품가격은 근월물 기준 (일부 데이터는 시차가 있을 수 있음)

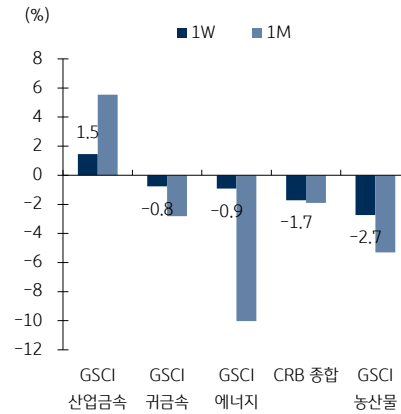
글로벌 증시 / 가상자산

단위 (총가 pt, 등락 %)	증가	1D	1W	1M	연초이후	3M추이
KOSPI	8,788.4	3.7	12.0	33.2	108.5	
한국 KOSPI200	1,399.9	4.3	14.2	41.1	131.0	
KOSDAQ	1,050.0	-2.3	-9.6	-11.9	13.5	
미국						
다우존스	51,078.9	0.1	1.0	3.2	6.3	
나스닥	27,086.8	0.4	2.8	7.9	16.5	
S&P500	7,600.0	0.3	1.7	5.1	11.0	
러셀2000	2,905.8	-0.5	1.3	3.3	17.1	
유럽						
유로스탁스	6,035.0	-0.3	-1.7	2.6	4.2	
독일	25,003.0	-0.4	-1.5	2.9	2.1	
프랑스	8,146.6	-0.4	-1.4	0.4	0.0	
영국	10,339.0	-0.7	-1.2	-0.2	4.1	
이탈리아	49,775.2	-0.5	-0.9	3.2	10.7	
아시아						
일본	66,934.3	0.9	2.7	12.5	33.0	
홍콩	25,398.2	0.9	-0.8	-1.5	-0.9	
싱가포르	5,037.9	1.0	-0.2	2.5	8.4	
중국	4,057.7	-0.3	-2.3	-1.3	2.2	
인디아	74,267.3	-0.7	-1.5	-3.4	-12.9	
대만	45,337.9	1.4	3.9	16.5	56.5	
베트남	1,844.5	-1.0	-2.2	-0.5	3.4	
인도네시아	6,127.4	0.0	-3.0	-11.9	-29.1	
호주	8,729.4	0.0	0.4	0.0	0.2	
가상 자산						
비트코인	71,084.7	-0.4	-3.3	-9.4	-18.9	
이더리움	1,992.4	-0.5	-0.9	-13.9	-33.1	

글로벌 증시



원자재 시장



FICC

등락단위 (% , 금리는 bp)	증가	1D	1W	1M	연초이후	3M추이
지수 (pt)						
CRB 종합	385.9	1.4	-1.7	-1.9	29.2	
GSCI 에너지	319.7	4.5	-0.9	-10.0	56.1	
GSCI 귀금속	6,058.7	-1.8	-0.8	-2.8	4.1	
GSCI 산업금속	641.5	1.3	1.5	5.5	16.1	
GSCI 농산물	363.7	-0.3	-2.7	-5.3	3.2	
유가 (달러)						
WTI	92.2	5.5	-4.6	-9.6	60.5	
BRENT	95.0	4.2	-1.2	-12.2	56.1	
금속 (달러)						
금	4,475.2	-1.9	-1.1	-3.6	3.1	
은	75.3	-0.8	-0.8	-0.9	6.6	
구리	13,636.0	-0.5	0.9	4.9	9.8	
곡물 (달러)						
옥수수	444.0	-0.6	-4.2	-5.2	0.9	
소맥	608.8	-0.3	-5.8	-2.5	20.1	
대두	1,180.8	-0.5	-1.3	-0.6	14.6	
환율 (pt)						
달러/인덱스	99.20	0.3	0.0	1.1	0.9	
JPM 이머징통화	47.57	-0.3	0.3	0.5	2.1	
유로/달러 (달러)	1.16	0.0	0.0	-0.5	-1.0	
달러/위안 (위안)	6.77	0.0	0.2	0.9	3.3	
금리 (%)						
미국 2년	4.03	3	-9	16	56	
미국 10년	4.45	2	-10	8	29	
독일 10년	3.00	7	6	-3	15	
반도체 (달러)						
필라델피아 반도체	12,965.7	1.1	6.3	22.4	83.0	
DDR3 4G	8.0	2.6	3.0	10.3	114.7	

KB증권은 동 조사분석자료를 기관투자자 또는 제3자에게 제공한 사실이 없습니다. 본 자료를 작성한 조사분석담당자와 그 배우자는 해당 종목과 재산적 이해관계가 없습니다. 본 자료 작성자는 게재된 내용들이 본인의 의견을 정확하게 반영하고 있으며, 외부의 부당한 압력이나 간섭 없이 신의 성실하게 작성되었음을 확인합니다. 이 보고서는 고객들에게 투자에 관한 정보를 제공할 목적으로 작성된 것이며 계약의 청약 또는 청약의 유인을 구성하지 않습니다. 이 보고서는 KB증권이 신뢰할 만하다고 판단하는 자료와 정보에 근거하여 해당일 시장의 전문적인 판단을 반영한 의견이나 KB증권이 그 정확성이나 완전성을 보장하는 것은 아니며, 통지 없이 의견이 변경될 수 있습니다. 개별 투자는 고객의 판단에 의거하여 이루어져야 하며, 이 보고서는 어떠한 형태로도 고객의 투자판단 및 그 결과에 대한 법적 책임의 근거가 되지 않습니다. 이 보고서의 저작권은 KB증권에 있으므로 KB증권의 동의 없이 무단 복제, 배포 및 변형할 수 없습니다. 이 보고서는 학술 목적으로 작성된 것이 아니므로, 학술적인 목적으로 이용하려는 경우에는 KB증권에 사전 통보하여 동의를 얻으시기 바랍니다.