

키움 음식료 Weekly (4/20)

Key News & Comments

- ★ **"없어서 못 판다"...오리온 '비초비' 생산 2배 확대, 딸기맛 상시 판매** [iii.ad/aa4bd7](#)
  - 오리온은 급증하는 수요에 발맞춰 익산 공장에 비초비 전용 생산 능력을 2배로 확대
  - 이와 더불어 지난해 한정판으로 출시돼 큰 호응을 얻었던 '비초비 딸기'를 상시 판매 제품으로 출시
  - 품귀 현상을 빚을 만큼 인기를 끌며 현재까지 누적 매출 550억원, 누적 판매량 3,300만개를 달성
- ★ **CJ제일제당, 비비고 만두 유튜브서 바이럴 타고 5억뷰...\*K푸드 글로벌 전파** [iii.ad/9c1430](#)
  - CJ제일제당은 지난해 미국에서 비비고 앰버서더인 랜달 박과 브랜드 캠페인 '비비고 포 잇'을 진행
  - 공개된 영상은 누적 5억 뷰를 기록, 같은 기간 비비고 미국 웹사이트 방문자 수는 50만 명을 넘어서
  - 일본에서는 개그맨 카노 에이코와 협업한 '비비고 만두부장' 바이럴 콘텐츠로 현지 공략 강화
- ★ **'동원 미 관계사' 실베베이, 알래스카 피터즈버그공장 체질 개선 시동** [iii.ad/0b1ad8](#)
  - 스타키스트 현지 관계사인 연어 전문기업 실베베이 씨푸즈의 피터즈버그공장 체질 개선을 본격화
  - 기존 단순 가공을 벗어나 고부가가치 필러 공정으로 수익률을 한층 끌어올린다는 계획
  - 이번 공장 체질 개선은 지난 2023년 연어 가격 폭락 사태에 따른 리스크 분산 전략의 일환

- ★ **대상 오후드 '리얼 김치라면', 캐나다서 100만개 '썹팟'...반면 만에** [iii.ad/5430d3](#)
  - 대상의 오후드가 캐나다에서 '리얼 김치라면' 시리즈로 반면 만에 누적 판매량 100만 개 돌파
  - 리얼 김치라면은 대상의 김치 브랜드 '종가(Jongga)'의 생김지를 사용한 것이 핵심 경쟁력
  - 오후드는 캐나다 주요 도시의 옥외 광고를 비롯해 온라인 채널을 통해 현지 Z세대를 겨냥
- ★ **팔도 '도시락', 러시아 라면 시장점유율 60% 육박...'압도적 1위'** [iii.ad/d103b9](#)
  - 팔도의 용기면 브랜드 '도시락'이 러시아 라면 시장에서 점유율 60%를 넘어서며 1위 자리를 수성
  - 현지에서 '도시락'이라는 단어가 컵라면을 지칭하는 보통명사로 쓰일 만큼 브랜드 인지도가 압도적
  - 지난해 매출은 5,000억원 넘어서며 전년 대비 26% 증가한 수치를 달성하며 사상 최대 실적 달성
- ★ **"불닭, 남미 연결고리 활용"...삼양식품, 미엔터사와 데이팅 쇼** [iii.ad/99534b](#)
  - 삼양식품이 글로벌 브랜드 불닭을 미국의 데이팅 리얼리티 쇼에 선보이며 글로벌 MZ세대 공략
  - 미디어 플랫폼 넥타(Nectar)와 협업해 신개념 리얼리티 데이팅 쇼 '히트 매치'(Heat Match) 공개
  - 쇼의 핵심은 불닭 고유의 매운맛을 데이터 유대금 형성의 테스트 도구로 활용한다는 점

Currency & Commodity

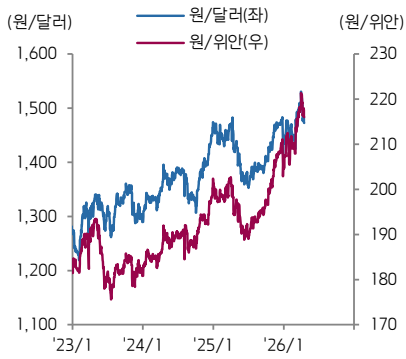
구분	단위	현재가 4/17	Price Change(%)							구분	단위	현재가 4/17	Price Change(%)						
			1D	1W	1M	3M	6M	1Y	YTD				1D	1W	1M	3M	6M	1Y	YTD
원/달러	KRW/USD	1,460	-1.3	-1.6	-1.9	-0.9	2.7	3.1	1.4	원/위안	KRW/CNY	217	0.5	0.1	0.2	2.6	8.9	11.9	5.4
옥수수	USD/bu.	449	0.1	1.8	-1.2	5.7	6.2	-6.9	1.9	중국 옥수수	CNY/MT	2,370	0.2	-0.3	-0.3	4.3	11.9	5.3	3.2
소맥	USD/bu.	591	-1.2	3.5	0.3	14.1	17.4	7.7	16.6	중국 대두	CNY/MT	4,751	-0.6	-1.7	-0.6	11.0	17.6	15.5	13.7
대두	USD/bu.	1,167	0.3	-0.7	0.9	10.4	14.5	12.6	13.3	중국 대두박	CNY/MT	2,811	-0.8	-1.5	-7.2	-7.6	-2.2	-1.4	-8.9
원당	USD/lb.	13.3	-2.6	-3.2	-7.9	-11.0	-14.1	-25.8	-11.3	중국 돈육	CNY/kg	16.2	N/A	-2.2	-10.0	-13.5	-15.0	-22.3	-10.5
커피	USD/lb.	289	-2.4	-3.6	-1.8	-18.6	-27.2	-23.0	-17.0	중국 라이신	CNY/kg	8.6	0.0	0.0	7.5	34.4	22.9	1.2	34.4
코코아	USD/MT	3,186	-5.4	-1.8	-4.9	-37.2	-46.0	-61.9	-47.5	중국 메티오닌	CNY/kg	50.0	0.0	0.0	51.5	184.1	132.6	125.2	185.7
미국 지옥	USD/lb.	93	-0.7	-2.2	-0.3	5.8	13.4	3.3	9.8	중국 트립토판	CNY/kg	38.0	0.0	0.0	10.1	20.6	10.1	-16.5	20.6
말레이시아 팜유	USD/MT	1,110	-1.3	-0.8	-4.6	10.7	5.6	19.0	12.6	국내 지옥(탕박)	KRW/kg	6,543	1.2	5.9	16.7	15.4	-2.4	12.6	12.6
알루미늄	USD/MT	3,591	-2.3	1.7	5.2	15.0	29.3	52.9	20.5	국내 육계(大)	KRW/kg	2,990	0.0	-3.2	0.0	50.3	58.2	11.2	15.4

Company

구분	단위	현재가 4/17	Price Change(%)							PER(배)		EV/EBITDA(배)		PBR(배)		ROE(%)		배당수익률(%)		시가총액 (백만\$)
			1D	1W	1M	3M	6M	1Y	YTD	26E	27E	26E	27E	26E	27E	26E	27E	26E	27E	
KT&G	KRW	171,300	0.2	4.3	8.8	17.3	22.8	56.3	20.5	16.1	14.9	11.2	10.3	1.9	1.8	13.0	13.3	3.7	3.8	13,390
BAT	GBP	4,142	-0.2	-4.8	-4.9	-5.3	8.0	30.9	-1.7	12.2	11.4	9.9	9.9	1.8	1.8	14.9	16.0	5.9	6.1	121,258
JT	JPY	5,800	-0.8	-2.9	-0.8	-0.4	15.5	36.5	2.8	18.3	17.0	12.2	11.3	2.6	2.5	14.3	14.8	4.0	4.3	73,025
PM	USD	157.8	1.0	-1.7	-3.4	-9.1	-0.2	-3.3	-1.6	20.9	18.8	16.6	15.2	N/A	N/A	N/A	N/A	3.6	3.8	245,920
오리온	KRW	136,900	-0.6	3.4	-0.7	18.8	36.1	13.3	29.5	11.6	10.5	5.1	4.4	1.3	1.2	11.9	12.0	2.7	2.9	3,689
롯데월드푸드	KRW	116,200	1.0	0.3	2.5	5.3	4.2	-2.8	1.4	10.0	8.4	5.4	4.9	0.5	0.5	4.9	5.6	3.2	3.4	737
WantWant	HKD	4.49	-0.2	-3.6	-5.1	-3.2	-13.0	-8.4	-3.2	11.6	11.5	6.0	6.4	2.7	2.3	24.3	20.8	6.3	4.4	6,766
Calbee	JPY	3,035	-0.5	-2.1	-1.1	-3.0	3.8	6.7	1.5	18.8	21.6	10.0	10.2	1.8	1.8	10.3	8.6	2.0	2.1	2,559
Mondelez	USD	57.3	0.3	-3.0	1.3	0.0	-8.3	-15.0	6.4	19.8	18.9	14.3	13.6	2.9	2.8	14.3	15.3	3.4	3.6	73,478
PepsiCo	USD	158	-0.4	0.4	3.2	7.8	2.6	10.4	9.9	19.4	18.3	14.2	13.2	10.6	9.1	58.3	52.4	3.6	3.7	215,498
CJ제일제당	KRW	237,000	-0.2	-0.6	11.8	11.3	2.6	-0.8	13.9	10.3	8.4	6.3	5.9	0.5	0.5	5.2	6.2	2.9	3.1	2,432
Ajinomoto	JPY	4,574	-2.5	-1.7	3.8	22.9	6.3	53.3	37.9	47.4	34.8	20.1	17.7	5.8	6.3	12.4	17.1	0.9	1.1	28,153
Meihua	CNY	10.89	0.4	-1.3	-5.0	1.4	2.3	0.0	7.5	9.1	9.2	N/A	N/A	1.9	1.7	21.3	19.0	5.3	5.4	4,479
Evonik	EUR	17.0	-0.9	-2.0	20.8	31.9	14.0	-9.2	27.0	13.9	13.6	6.0	5.9	0.9	1.0	5.8	7.2	6.6	4.2	9,279
농심	KRW	380,000	-0.4	0.9	-0.1	-8.5	-12.0	-6.5	-12.1	12.4	11.5	4.2	3.5	0.8	0.7	6.4	6.6	1.5	1.5	1,575
삼양식품	KRW	1,376,000	0.5	11.1	19.5	12.5	-0.4	43.2	11.8	19.5	16.0	13.3	10.5	6.1	4.6	36.1	32.8	0.4	0.4	7,065
Nissin Food H	JPY	2,978	-0.7	-2.0	1.6	-5.9	7.2	-5.8	2.3	16.5	18.3	9.4	9.9	1.8	1.8	10.9	9.8	2.4	2.4	5,578
Toyo Suisan	JPY	10,785	-0.6	-1.6	-0.3	-4.6	4.2	18.5	0.3	17.3	15.7	10.5	9.7	2.2	2.1	13.3	13.6	1.7	1.9	7,528
Tingyi	HKD	12.5	-2.1	-3.6	0.4	4.3	15.2	-6.3	6.2	14.6	13.4	6.8	6.7	4.2	3.9	28.5	29.3	6.8	7.4	9,011
UPCH	HKD	7.70	-1.9	-4.8	-0.3	-3.9	-10.3	-14.7	-5.3	13.3	12.9	6.4	6.3	2.1	2.1	16.3	16.3	7.5	7.7	4,247
오후기	KRW	369,000	-0.7	0.5	0.3	-4.9	-6.0	-8.8	-4.2	11.0	10.4	4.0	3.8	0.6	0.6	6.3	6.2	2.5	2.5	1,008
Nestle	CHF	79	0.4	-0.1	3.1	5.8	-6.8	-10.2	0.4	18.4	18.2	14.2	14.1	5.4	5.8	29.3	32.5	3.9	4.0	260,387
Kraft&Heinz	USD	22.5	-0.5	-2.6	3.3	-4.5	-12.0	-23.7	-7.3	8.9	10.9	7.7	8.8	0.6	0.6	6.7	5.7	7.1	7.1	26,644
Kikkoman	JPY	1,484	1.1	-2.6	11.2	2.3	14.7	-4.6	4.5	22.7	22.8	13.5	13.3	2.7	2.6	12.4	11.7	1.5	1.7	9,056
NH Foods	JPY	6,882	-0.2	-2.3	1.2	-4.7	19.8	29.1	5.0	26.7	19.0	11.6	8.7	1.3	1.3	4.9	6.6	2.0	2.3	4,293
대상	KRW	21,250	-0.9	1.9	2.7	-3.0	0.2	-9.4	1.0	7.2	6.7	0.0	2.3	0.0	0.4	9.9	6.9	0.0	4.0	502
풀무원	KRW	12,430	-0.8	1.1	4.0	-4.8	-11.6	-20.9	-3.9	11.3	8.0	7.1	6.5	1.9	1.6	15.3	22.1	0.8	1.0	323
롯데칠성	KRW	121,800	0.8	3.0	0.0	-6.5	5.9	13.5	-12.5	11.4	9.7	6.0	5.6	0.8	0.7	6.9	7.8	3.0	3.3	770
무학	KRW	9,110	0.2	0.9	-1.1	3.3	20.5	26.5	-3.6	N/A	N/A	N/A	N/A	N/A	N/A	N/A	N/A	N/A	N/A	177
하이트진로	KRW	17,480	-0.1	0.5	5.2	-3.1	-7.4	-9.6	-5.2	11.5	11.2	5.6	5.2	1.0	0.9	9.4	9.0	4.1	4.1	836
동서	KRW	27,700	0.2	-0.2	5.7	6.5	0.7	7.8	3.2	N/A	N/A	N/A	N/A	N/A	N/A	N/A	N/A	N/A	N/A	1,882
남양유업	KRW	52,500	0.2	0.6	-2.8	1.5	-3.1	-26.1	4.8	N/A	N/A	N/A	N/A	N/A	N/A	N/A	N/A	N/A	N/A	215
매일유업	KRW	36,600	0.5	3.0	-2.1	6.4	5.8	0.8	4.0	5.9	5.5	0.0	0.0	0.0	0.0	0.0	0.0	0.0	0.0	191
빙그레	KRW	75,900	0.0	2.7	0.4	-1.2	4.0	-20.7	1.9	8.8	7.1	3.4	2.7	0.9	0.8	10.5	12.0	4.7	4.8	480
CJ프레시웨이	KRW	28,900	-1.2	6.1	-13.6	9.9	14.0	24.3	8.0	5.4	4.5	3.0	2.4	0.7	0.6	13.2	13.7	1.8	1.9	234
SPC삼립	KRW	49,950	0.2	-0.3	-3.9	-1.7	-3.8	-21.0	-3.8	6.8	7.5	0.0	4.2	0.0	0.7	13.2	10.5	0.0	4.4	294
신세계푸드	KRW	50,800	0.2	5.6	1.0	6.7	32.8	64.9	6.1	7.4	7.1	2.1	2.1	0.6	0.5	7.6	7.5	1.8	1.8	134
현대그린푸드	KRW	16,300	0.9	1.9	3.1	8.2	N/A	N/A	N/A	4.8	4.5	6.7	6.5	0.0	0.0	14.7	0.0	4.0	4.3	361
동원산업	KRW	39,500	-0.1	2.6	-3.2	-4.7	-7.4	-6.2	-5.7	5.9	5.2	4.4	4.2	0.5	0.5	8.3	9.0	4.0	4.3	1,189

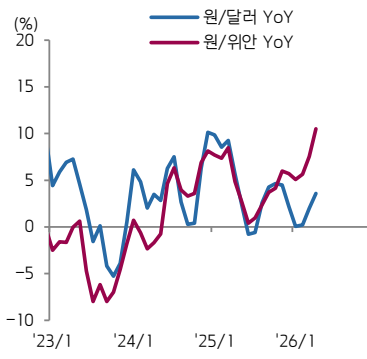
\* 국내 기업의 추가 밸류에이션은 Fn Guide 컨센서스 기준이고, 해외 기업의 추가 밸류에이션은 Bloomberg 컨센서스 기준임

1) 주요 환율 추이



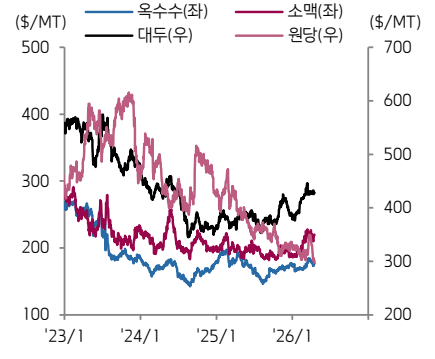
자료: 한국은행

2) 월평균 주요 환율 YoY 추이



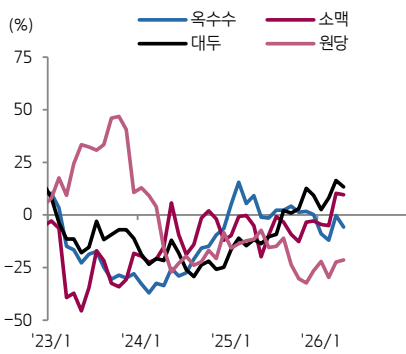
자료: 한국은행

3) 주요 곡물시세 추이



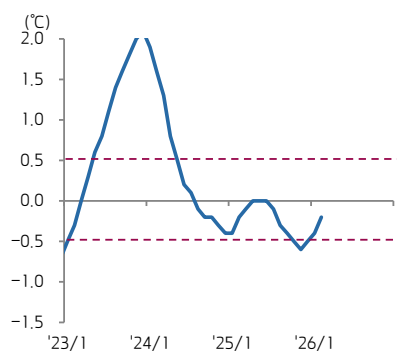
자료: Bloomberg

4) 월평균 곡물시세 YoY 추이



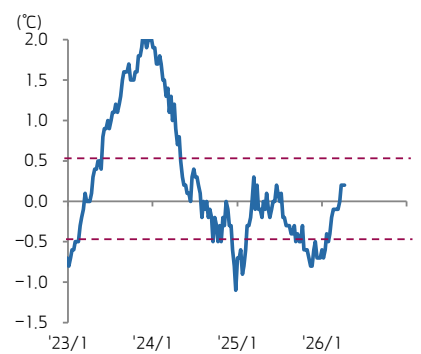
자료: Bloomberg

5) 월간 ONI 지수 추이



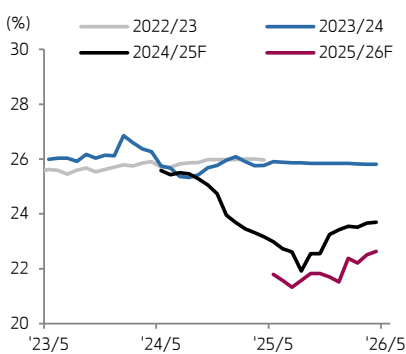
자료: Bloomberg

6) 주간 ONI 지수 추이



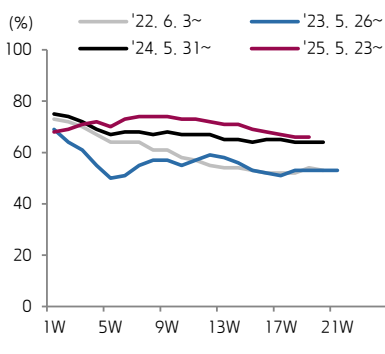
자료: Bloomberg

7) 글로벌 옥수수 재고비율 추이



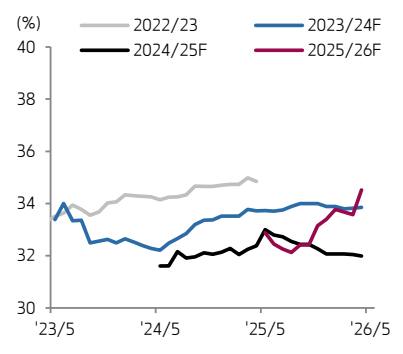
자료: USDA

8) 미국 옥수수 작황 추이



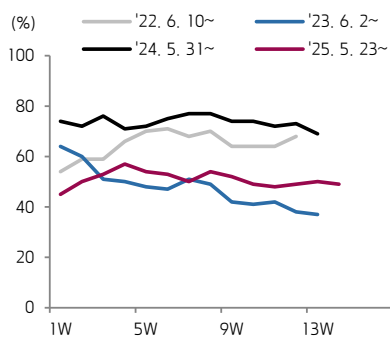
자료: USDA, Bloomberg(Good to Excellent 비중 기준)

9) 글로벌 소맥 재고비율 추이



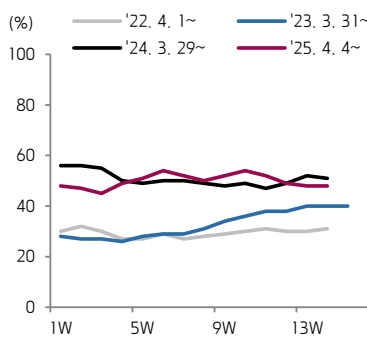
자료: USDA

10) 미국 봄밀 작황 추이



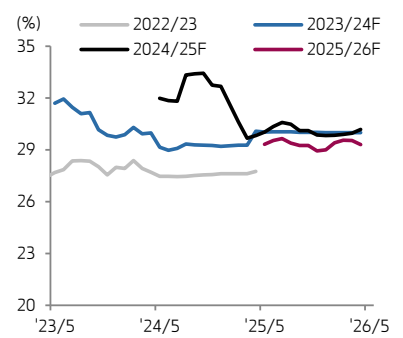
자료: USDA, Bloomberg(Good to Excellent 비중 기준)

11) 미국 겨울밀 작황 추이



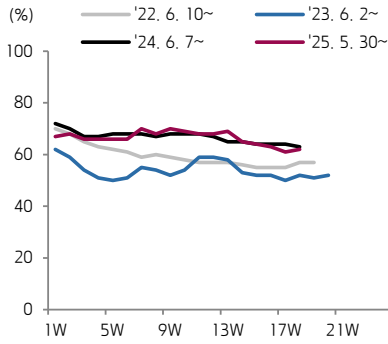
자료: USDA, Bloomberg(Good to Excellent 비중 기준)

12) 글로벌 대두 재고비율 추이



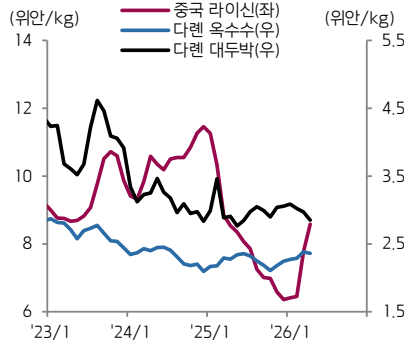
자료: USDA

### 13) 미국 대두 작황 추이



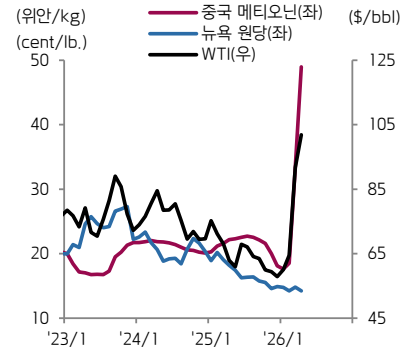
자료: USDA, Bloomberg(Good to Excellent 비중 기준)

### 14) 월평균 중국 라이신/옥수수/대두박



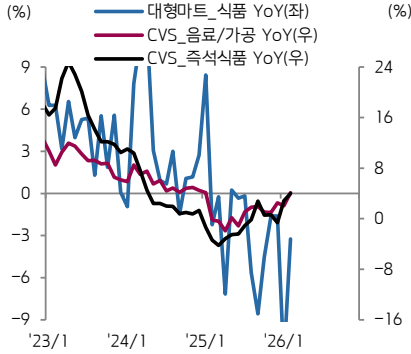
자료: Wind, Bloomberg

### 15) 월평균 중국 메티오닌/뉴욕 원당/WTI



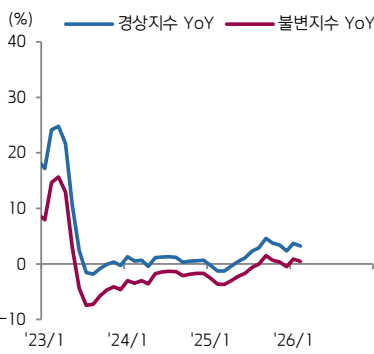
자료: Wind, Bloomberg

### 16) 할인점/CVS 매출 YoY 추이(3MA)



자료: 산업통상자원부

### 17) 음식점/주점업 소매판매 YoY(3MA)



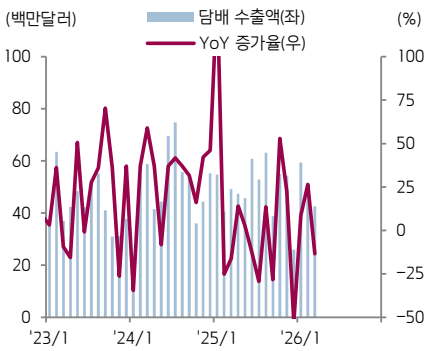
자료: 통계청

### 18) 중국소매판매총액 YoY



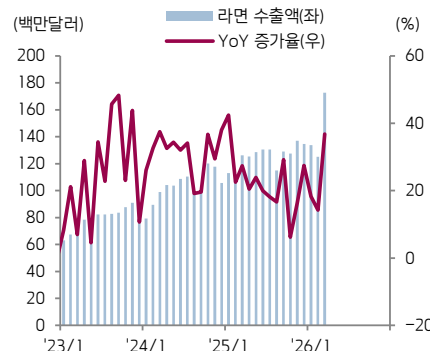
자료: Bloomberg

### 19) 담배 수출 추이(일본 제외)



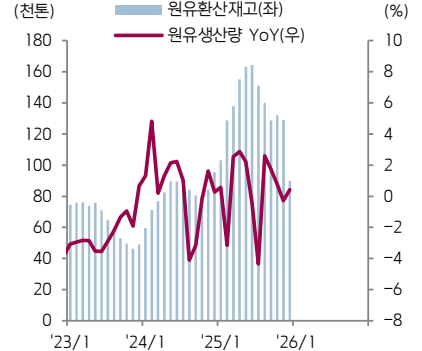
자료: 관세청(출항일 기준)

### 20) 라면 수출 추이



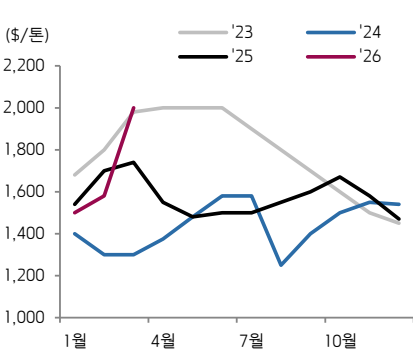
자료: 관세청(출항일 기준)

### 21) 원유재고 및 생산량 YoY 추이



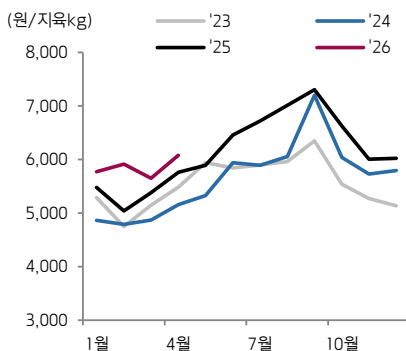
자료: 낙농진흥회

### 22) 월별 참치어가(Skipjack) 추이



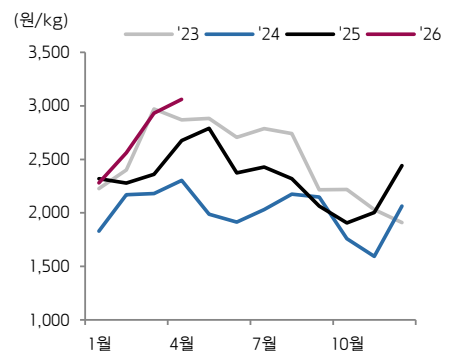
자료: Thai Union

### 23) 월평균 탕박 시세 추이



자료: 한국육류유통수출협회

### 24) 월평균 육계(大) 시세 추이



자료: 한국육계협회

#### [Compliance Notice]

- 당사는 4월 17일 현재 상기에 언급된 종목들의 발행주식을 1% 이상 보유하고 있지 않습니다.
- 당사는 동 자료를 기관투자자 또는 제3자에게 사전 제공한 사실이 없습니다.
- 동 자료의 금융투자분석사는 자료 작성일 현재 동 자료상에 언급된 기업들의 금융투자상품 및 권리를 보유하고 있지 않습니다.
- 동 자료에 게시된 내용들은 본인의 의견을 정확하게 반영하고 있으며, 외부의 부당한 압력이나 간섭없이 작성되었음을 확인합니다.

#### [고지사항]

- ▢본 조사분석자료는 당사의 리서치센터가 신뢰할 수 있는 자료 및 정보로부터 얻은 것이나, 당사가 그 정확성이나 완전성을 보장할 수 없고, 통지 없이 의견이 변경될 수 있습니다.
- ▢본 조사분석자료는 유가증권 투자를 위한 정보제공을 목적으로 당사 고객에게 배포되는 참고자료로서, 유가증권의 종류, 종목, 매매의 구분과 방법 등에 관한 의사결정은 전적으로 투자자 자신의 판단과 책임하에 이루어져야 하며, 당사는 본 자료의 내용에 의거하여 행해진 일체의 투자행위 결과에 대하여 어떠한 책임도 지지 않으며 법적 분쟁에서 증거로 사용 될 수 없습니다.
- ▢본 조사 분석자료를 무단으로 인용, 복제, 전시, 배포, 전송, 편집, 번역, 출판하는 등의 방법으로 저작권을 침해하는 경우에는 관련법에 의하여 민·형사상 책임을 지게 됩니다.