

LG이노텍 (011070)

NDR 후기: 그 어느 때보다 높은 성장 가시성

전기전자/IT부품

Analyst 양승수

seungsoo.yang@meritz.co.kr

LG이노텍 적정주가 68만원으로 상향

LG이노텍의 적정주가를 68만원으로 13.3% 상향한다. '26~'27년 실적 추정치 상향과 Target PBR을 기존 10년 평균 대비 +2SD 수준인 2.1배에서, '20~'22년 고점 구간 평균인 2.3배로 상향 조정한 점을 반영하였다. 광학솔루션은 고객사의 공격적인 출하 정책과 가변 조리개 탑재 효과로, 패키지솔루션은 업황 업사이클과 추가 증설에 기반해 중장기 실적 성장 가시성이 그 어느 때보다 높다는 점에 주목한다. 과거 실적 고성장 사이클이었던 '20~'22년의 고점 멀티플 부여가 합리적이라는 판단이다.

LG이노텍 NDR Takeaways

당사가 진행한 LG이노텍 NDR에서 투자자들의 주요 관심사는 패키지솔루션과 광학솔루션으로 구분된다. 패키지솔루션은 RF-SiP/FC-BGA현황과 업사이클 요인, 증설 계획에 질문이 집중됐으며, 광학솔루션은 북미 고객사 출하 모멘텀과 가변 조리개에 따른 믹스 개선, 점유율 변화에 대한 관심이 높았다.

1. 패키지솔루션: 동사는 RF-SiP 기판 글로벌 M/S 1위를 유지하고 있으며, 주요 고객사는 브로드컴, 스카이웍스, 코보 등이다. RF-SiP의 업사이드는 Cu-Post 기술 적용 확대에 따른 믹스 개선과 위성 등 응용처 다변화에 있다. 지난해 단일 고객사에 한정됐던 Cu-Post는 미세화 수요 확대에 따라 올해 전 고객사로 확대되며 관련 매출은 전년 대비 약 2배 성장할 것으로 예상된다. RF-SiP 내 비스마트폰 매출도 확대되고 있으며, 특히 위성항 매출이 주요 고객사의 서비스 확장에 따른 중장기 가파른 성장이 기대된다. FC-BGA는 지난해 대규모 적자를 기록했으나, 자산상각 진행에 따른 감가상각비 감소로 올해는 매출 증가와 함께 적자 폭이 절반 이상 축소될 전망이다. BT 기판에서 축적된 동사의 레퍼런스가 FC-BGA에서도 긍정적으로 작용하고 있으며, 2분기부터 주요 고객사 PC CPU용 FC-BGA 납품이 예상된다. 연말부터는 AI 가속기형 제품, 내년에는 서버급, 내년 말에는 서버용 FC-BGA 납품으로의 확대를 전망한다. 수요 증가와 제품 대면적화에 따른 Capa 잠식을 고려할 때, RF-SiP 및 FC-BGA 전반의 대규모 증설이 예상되며, 내년 하반기 가동 시작을 전망한다. 시장의 중장기 수요 우려와 달리, 동사 증설 물량의 상당 부분은 주요 고객사와의 사전 협의를 기반으로 진행되는 것으로 파악된다.

2. 광학솔루션: 주요 고객사의 연간 스마트폰 출하량은 '24년 2.4억대 → '25년 2.5억대 → '26년 2.7억대를 전망한다. 전반적인 카메라모듈 판가 또한 안정적인 흐름이 예상되는데, 이는 메인 카메라의 경우 가변 조리개 적용에 따른 ASP 상승이 기대되고 망원광각의 리유즈 모델에서는 자체적인 원가 절감으로 판가 인하를 상쇄할 수 있기 때문이다. 또한 올해 메인카메라에서의 높은 수출 경쟁력을 기반으로 60% 이상의 동사 점유율이 안정적으로 유지될 전망이다.

Meritz Research 2026. 5. 6

Buy

(20거래일 평균종가 대비 상승 여력 기준)

적정주가 (12개월)	680,000원
현재주가 (5.4)	595,000원
상승여력	14.3%

표1 LG이노텍 2026년, 2027년 실적 추정치 변경

(십억원)	2026E			2027E		
	신규 추정치	기존 추정치	(% diff)	신규 추정치	기존 추정치	(% diff)
매출액	23,872.1	23,783.2	0.4%	26,181.2	26,018.6	0.6%
영업이익	1,084.9	1,038.7	4.4%	1,273.4	1,166.7	9.1%
세전이익	1,007.2	960.6	4.9%	1,243.0	1,134.0	9.6%
지배주주 순이익	793.1	756.4	4.9%	988.4	901.8	9.6%
영업이익률(%)	4.5%	4.4%		4.9%	4.5%	
세전이익률(%)	4.2%	4.0%		4.7%	4.4%	
순이익률(%)	3.3%	3.2%		3.8%	3.5%	

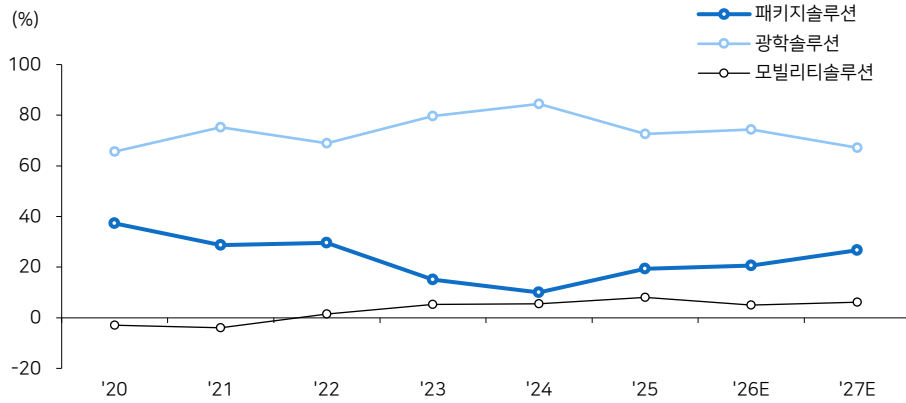
자료: 메리츠증권 리서치센터

표2 LG이노텍 실적 테이블

(십억원)	1Q25	2Q25	3Q25	4Q25	1Q26P	2Q26E	3Q26E	4Q26E	2025P	2026E	2027E
환율(원)	1,453	1,401	1,386	1,451	1,465	1,468	1,430	1,420	1,423	1,446	1,410
매출액	4,982.8	3,934.6	5,369.4	7,601.1	5,534.8	4,836.0	5,650.4	7,850.9	21,887.9	23,872.1	26,181.2
(% QoQ)	-24.8%	-21.0%	36.5%	41.6%	-27.2%	-12.6%	16.8%	38.9%			
(% YoY)	15.0%	-13.6%	-5.6%	14.7%	11.1%	22.9%	5.2%	3.3%	3.2%	9.1%	9.7%
광학솔루션	4,138.4	3,052.7	4,481.2	6,646.2	4,610.6	3,863.4	4,650.5	6,804.0	18,319	19,928	21,702
모빌리티솔루션	467.5	465.7	450.6	465.7	487.1	494.0	486.1	495.2	1,850	1,962	2,106
패키지솔루션	376.9	416.2	437.7	489.2	437.1	478.7	513.8	551.7	1,720	1,981	2,374
영업이익	125.1	11.4	203.7	324.8	295.3	146.3	264.1	379.1	665.0	1,084.9	1,273.4
(% QoQ)	-49.5%	-90.9%	1688.5%	59.4%	-9.1%	-50.4%	80.5%	43.6%			
(% YoY)	-28.9%	-92.5%	56.2%	31.0%	136.1%	1184.6%	29.6%	16.7%	-5.8%	63.1%	17.4%
광학솔루션	73.4	-33.6	161.9	280.6	239.4	75.7	185.0	306.4	482.2	806.5	854.9
모빌리티솔루션	22.9	22.4	13.1	-4.5	15.7	16.5	12.1	9.8	53.9	54.0	78.4
패키지솔루션	28.8	22.6	28.8	48.7	40.2	54.2	67.0	62.9	128.9	224.4	340.1
영업이익률 (%)	2.5%	0.3%	3.8%	4.3%	5.3%	3.0%	4.7%	4.8%	3.0%	4.5%	4.9%
광학솔루션	1.8%	-1.1%	3.6%	4.2%	5.2%	2.0%	4.0%	4.5%	2.6%	4.0%	3.9%
모빌리티솔루션	4.9%	4.8%	2.9%	-1.0%	3.2%	3.3%	2.5%	2.0%	2.9%	2.8%	3.7%
패키지솔루션	7.6%	5.4%	6.6%	10.0%	9.2%	11.3%	13.0%	11.4%	7.5%	11.3%	14.3%
세전이익	103.8	-7.7	156.9	155.6	282.9	124.6	242.4	357.4	408.6	1,007.2	1,243.0
지배주주순이익	85.6	-8.7	128.4	135.9	226.6	72.0	189.8	304.8	341.3	793.1	988.4
지배주주순이익률(%)	1.7%	-0.2%	2.4%	1.8%	4.1%	1.5%	3.4%	3.9%	1.6%	3.3%	3.8%

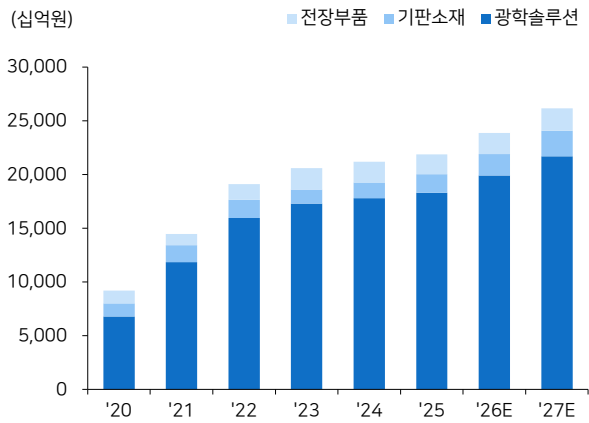
자료: LG이노텍, 메리츠증권 리서치센터

그림1 LG이노텍 사업부별 영업이익 비중 추이 (패키지솔루션 ↑)



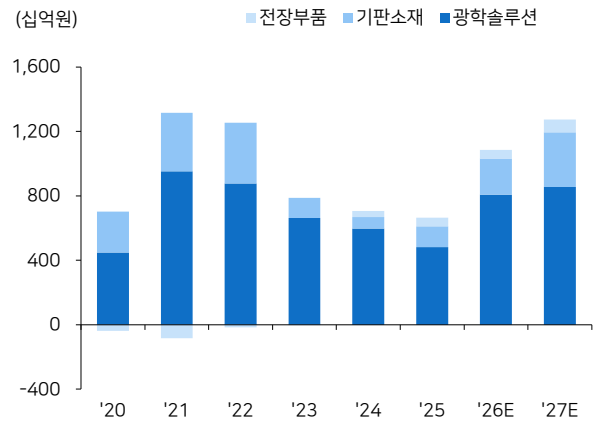
자료: LG이노텍, 메리츠증권 리서치센터

그림2 LG이노텍 사업부별 연간 매출액 추이 및 전망



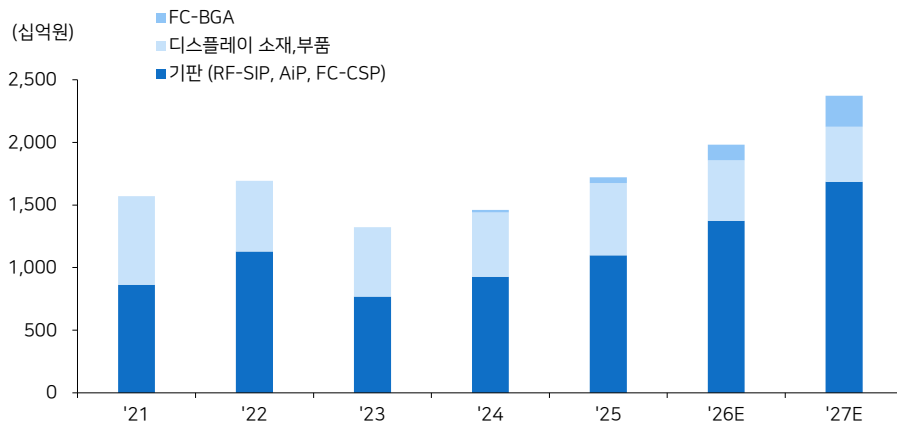
자료: LG이노텍, 메리츠증권 리서치센터

그림3 LG이노텍 사업부별 연간 영업이익 추이 및 전망



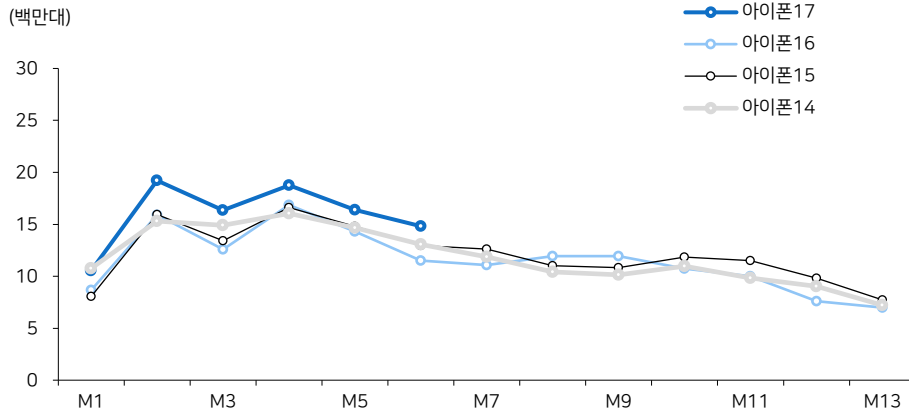
자료: LG이노텍, 메리츠증권 리서치센터

그림4 LG이노텍 기판소재 사업부 제품별 매출액 추이 및 전망



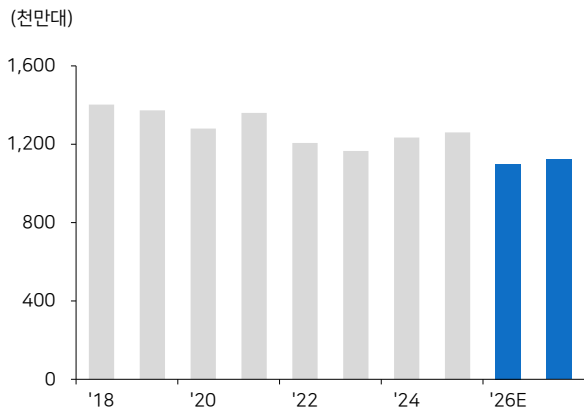
자료: LG이노텍, 메리츠증권 리서치센터

그림5 아이폰 출시 후 월별 판매량 비교



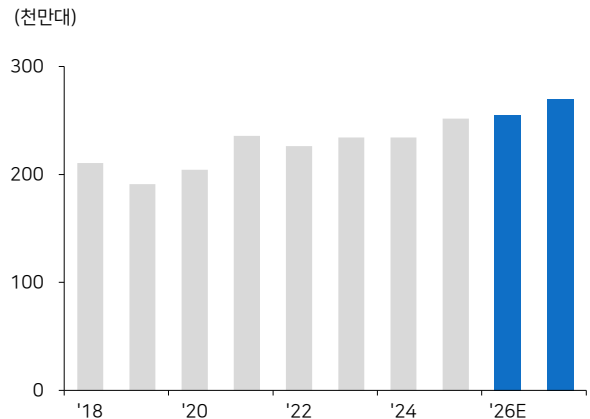
자료: 메리츠증권 리서치센터

그림6 글로벌 스마트폰 출하량 추이 및 전망



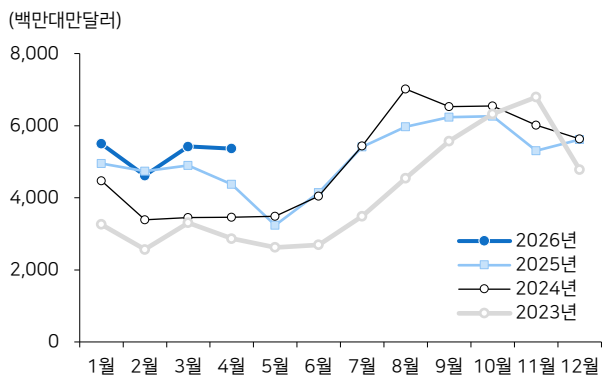
자료: 메리츠증권 리서치센터

그림7 애플 스마트폰 출하량 추이 및 전망



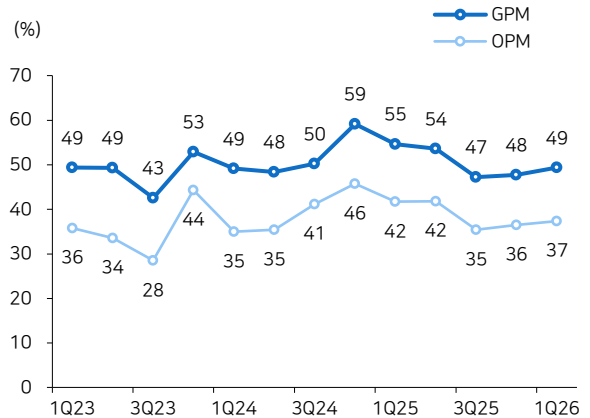
자료: 메리츠증권 리서치센터

그림8 Largan 월별 매출액 (애플향 렌즈 공급업체)



자료: Mops, 메리츠증권 리서치센터

그림9 Largan 수익성 추이



자료: Mops, 메리츠증권 리서치센터

표3 LG이노텍 적정주가 산정표

	Fair Value(원)	비고
12MF BPS(원)	289,708	
적정배수 (배)	2.3	EPS 성장기였던 2020~2022년 고점 평균
적정가치	676,975	
적정주가	680,000	
현재주가	595,000	
상승여력 (%)	14.3%	

자료: 메리츠증권 리서치센터

표4 LG이노텍 밸류에이션 테이블

	2016	2017	2018	2019	2020	2021	2022	2023	2024	2025P	2026E	2027E
주가 (원)												
High	98,500	188,000	170,000	140,000	208,500	375,000	414,500	321,000	305,500	299,500		
Low	70,500	84,700	83,500	80,000	75,700	180,000	249,000	213,000	152,500	121,000		
Average	82,506	144,530	130,508	110,413	150,799	224,690	335,939	265,665	216,055	178,270		
확정치 기준 PBR (배)												
High	1.3	2.3	1.9	1.5	2.0	2.7	2.3	1.6	1.4	1.2		
Low	0.9	1.0	0.9	0.9	0.7	1.3	1.4	1.1	0.7	0.5		
Average	1.1	1.8	1.5	1.2	1.5	1.6	1.9	1.3	1.0	0.7		
확정치 BPS (원)	75,145	82,426	89,501	93,151	102,576	140,034	180,241	199,204	226,215	243,505	275,136	315,019
확정치 ROE (%)	0.3	9.4	8.0	4.7	10.2	30.9	25.9	12.6	8.9	6.1	12.9	14.2
컨센서스 기준 PBR (배)												
High	1.4	2.3	1.9	1.4	2.0	2.7	2.2	1.6	1.4	1.2		
Low	1.0	1.0	0.9	0.8	0.7	1.3	1.3	1.1	0.7	0.5		
Average	1.2	1.7	1.4	1.1	1.4	1.6	1.8	1.3	1.0	0.7		
컨센서스 BPS (원)	71,321	83,448	90,546	97,221	105,821	140,761	186,240	200,943	219,700	241,379	274,447	309,958
컨센서스 ROE (%)	-1.7	10.8	9.5	8.3	12.9	30.8	27.6	12.5	11.5	8.2	12.2	12.5

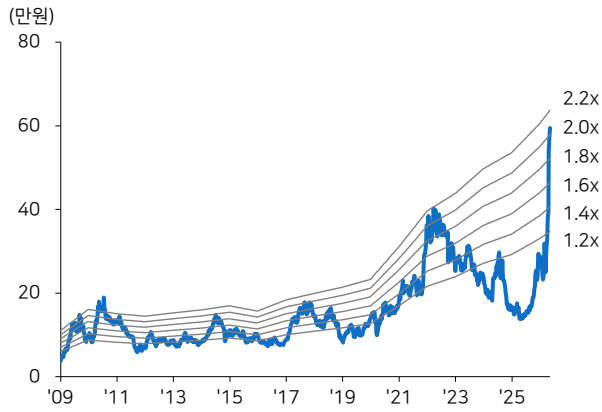
자료: Quantwise, 메리츠증권 리서치센터

그림10 LG이노텍 PBR 변동 추이



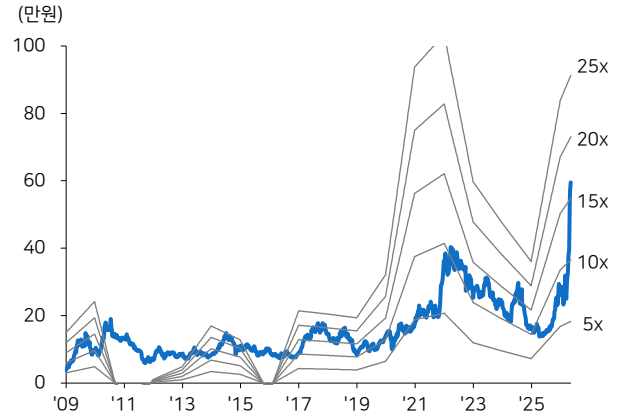
자료: Quantwise, 메리츠증권 리서치센터

그림11 LG이노텍 PBR 밴드



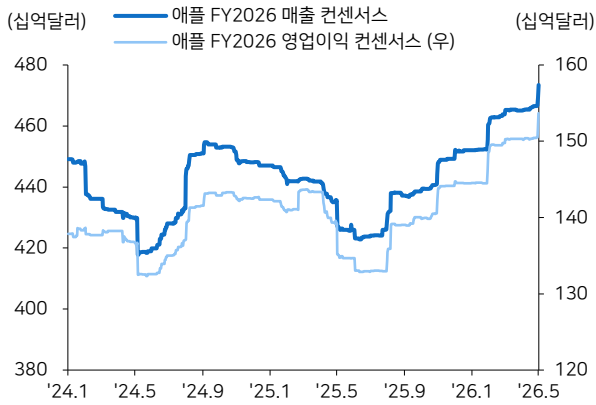
자료: Quantwise, 메리츠증권 리서치센터

그림12 LG이노텍 PER 밴드



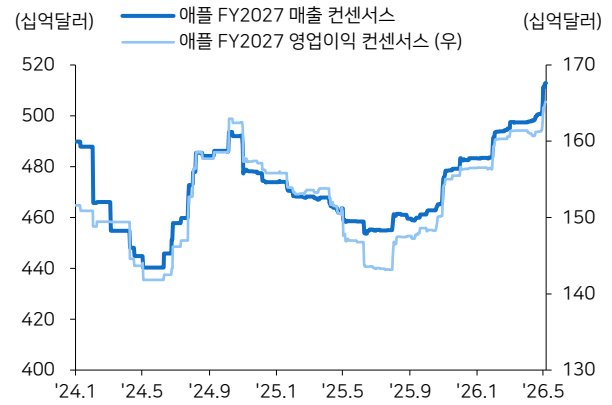
자료: Quantwise, 메리츠증권 리서치센터

그림13 Apple FY2026 컨센서스 추이



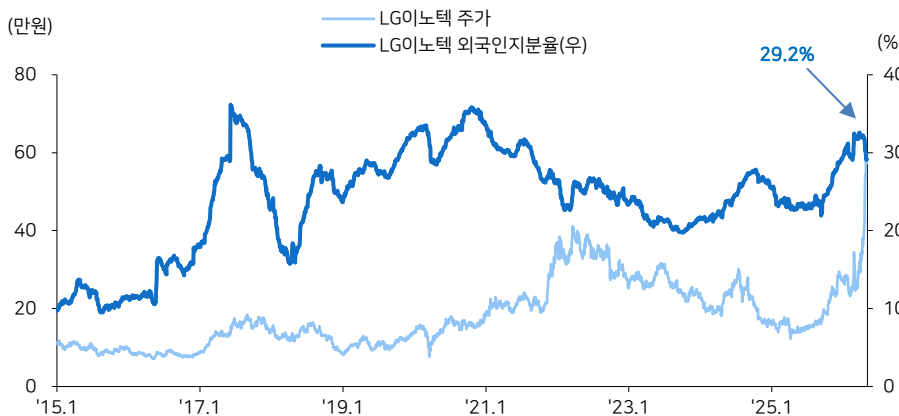
자료: Bloomberg, 메리츠증권 리서치센터

그림14 Apple FY2027 컨센서스 추이



자료: Bloomberg, 메리츠증권 리서치센터

그림15 LG이노텍 주가 및 외국인 지분율 추이



자료: Quantwise, 메리츠증권 리서치센터

표5 PCB, CCL 밸류체인 밸류에이션 비교																
	시가총액	P/E (배)		P/B(배)		EPS 증가율(%)		ROE(%)		매출액*		영업이익*		EV/EBITDA(배)		
		2026E	2027E	2026E	2027E	2026E	2027E	2026E	2027E	2026E	2027E	2026E	2027E	2026E	2027E	
ABF Substrate	삼성전기	67,897	56.6	36.8	6.6	5.7	66.0	54.0	12.2	16.0	13,308	15,704	1,527	2,361	26.3	19.2
	Ibiden	23,971	61.2	45.1	6.0	5.4	19.6	35.7	10.4	12.7	3,124	3,691	545	732	21.7	16.5
	Kinsus	8,845	56.8	32.1	6.6	5.8	170.2	76.9	11.9	17.3	1,600	2,049	208	357	20.5	15.6
	Nanya PCB	20,141	91.5	44.2	12.6	11.2	251.1	107.4	14.7	22.1	1,723	2,307	269	533	40.6	27.8
	Unimicron	45,374	65.0	32.4	12.0	9.5	215.1	100.5	19.5	31.7	5,621	7,720	795	1,718	32.1	18.4
	대덕전자	5,653	30.9	22.4	5.5	4.5	282.3	38.1	18.9	21.8	1,492	1,761	229	308	16.9	13.4
	Toppan	9,524	18.4	15.4	1.1	1.0	15.8	19.9	5.9	6.7	11,585	11,978	552	650	9.3	8.4
MLB	이수페타시스	10,953	41.4	28.5	11.9	8.4	50.9	45.3	33.2	35.3	1,556	2,087	334	474	29.4	20.4
	대덕전자	5,653	30.9	22.4	5.5	4.5	282.3	38.1	18.9	21.8	1,492	1,761	229	308	16.9	13.4
	Unimicron	45,374	65.0	32.4	12.0	9.5	215.1	100.5	19.5	31.7	5,621	7,720	795	1,718	32.1	18.4
	Victory Giant	46,485	32.6	19.6	12.7	7.7	111.7	66.1	36.7	40.9	4,829	7,921	1,521	2,554	25.6	14.5
	WUS(Kunshan)	28,904	36.2	25.0	10.5	7.9	50.0	45.1	28.8	31.1	3,752	5,248	955	1,387	26.6	18.2
	Shennan Circuits	31,171	41.0	28.8	9.8	7.5	63.0	42.5	26.0	28.9	4,511	5,761	833	1,157	28.7	21.3
	Gold Circuit	23,240	41.6	27.4	17.0	12.9	75.3	51.9	48.1	54.8	2,915	3,899	822	1,261	26.6	17.2
	TTM Tech	16,353	44.4	32.0	8.1	6.7	105.0	38.9	19.3	20.8	3,805	4,440	493	670	27.6	21.3
PCB	LG이노텍	13,987	17.8	14.2	2.2	1.9	132.4	24.6	12.9	14.2	23,872	26,181	1,085	1,273	6.5	6.0
	코리아써킷	2,204	21.1	15.2	4.6	3.7	138.8	39.2	21.7	24.6	1,788	2,103	136	190	12.1	9.6
	심텍	3,305	36.3	21.1	4.9	3.9	-147.0	71.9	17.4	23.9	1,709	1,994	144	244	17.4	11.6
	티엘비	860	24.3	17.3	5.4	3.9	76.0	40.7	23.9	26.1	350	430	46	67	16.6	11.7
	대덕전자	5,653	30.9	22.4	5.5	4.5	282.3	38.1	18.9	21.8	1,492	1,761	229	308	16.9	13.4
	해성디에스	1,363	16.8	13.6	2.1	1.9	224.5	23.7	13.6	14.7	807	896	105	126	9.1	7.8
	Tripod Tech	7,735	19.2	14.7	4.1	3.6	23.2	30.1	24.0	25.1	2,586	3,152	508	667	10.1	8.4
AI CCL	EMC	53,862	56.1	30.6	24.3	16.9	99.8	83.0	47.5	57.6	5,062	8,047	1,249	2,288	40.8	22.6
	TUC	10,133	47.0	30.0	14.9	12.4	91.7	56.8	32.2	41.6	1,464	2,123	280	454	33.1	20.9
	ITEQ	3,332	43.1	29.9	4.8	4.5	59.9	43.9	11.3	14.8	1,275	1,486	122	171	19.3	15.8
	Shengyi Tech	27,215	34.0	24.5	9.0	7.4	70.0	38.6	26.9	31.6	5,673	7,386	1,009	1,396	24.4	18.0
소재/부품	Ajinomoto	30,366	33.5	28.7	6.7	6.7	10.2	16.8	19.8	22.8	10,499	11,091	1,307	1,484	17.3	15.7
	Nitto Boseki	6,758	49.1	37.3	5.7	5.1	184.1	-45.3	12.7	15.2	866	985	183	243	25.7	20.0
	MEC	1,111	28.8	24.2	4.3	3.9	14.9	18.7	17.0	18.0	165	185	49	59	17.9	14.2
	Union Tool	1,979	30.2	25.6	3.0	2.7	12.4	20.5	n/a	n/a	329	368	79	94	14.6	12.8
	Topoint	1,949	74.0	48.0	10.7	11.1	104.8	54.4	15.6	n/a	189	275	38	62	n/a	n/a
	Dtech	14,089	103.4	62.1	28.7	21.1	125.0	66.6	30.3	38.4	551	848	162	275	74.6	45.4
	네오티스	378	29.6	15.5	5.8	4.3	159.6	91.0	21.0	31.8	101	153	19	31	16.8	10.1
Mitsui mining	14,998	31.7	26.5	5.2	4.5	-0.9	19.4	18.5	18.4	4,827	5,165	647	773	17.0	14.8	
Leadframe	CWTC	1,562	21.2	n/a	3.7	n/a	48.7	n/a	19.5	n/a	517	n/a	81	n/a	n/a	n/a
	SDI Corporation	910	36.8	31.2	3.8	3.6	150.9	17.9	10.6	12.2	372	408	34	39	17.5	15.7

주: LG이노텍은 당사 추정치 기준. 국내 기업은 십억원, 해외 기업은 백만달러 단위
 자료: Bloomberg, 메리츠증권 리서치센터

Company Data

LG이노텍 (011070)

KOSPI	6,936.99pt
시가총액	140,819억원
발행주식수	2,367만주
유동주식비율	59.19%
외국인비중	29.21%
52주 최고/최저가	595,000원/137,600원
평균거래대금	977.9억원

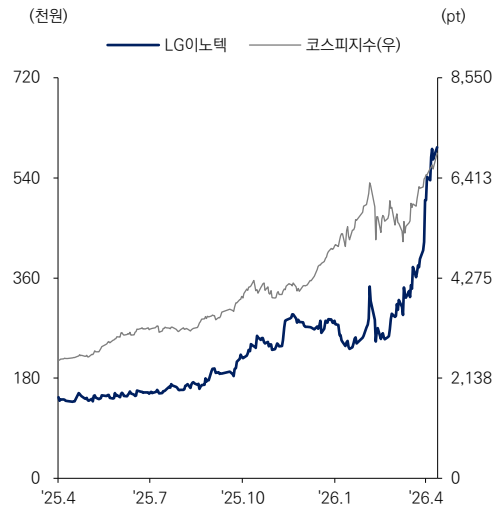
주요주주(%)

LG전자 외 1 인	40.79
국민연금공단	10.02

주가상승률(%)

	1개월	6개월	12개월
절대주가	83.4	151.1	329.3
상대주가	42.1	49.2	58.4

주가그래프



Financial Data

(십억원)	매출액	영업이익	순이익 (지배주주)	EPS (원) (지배주주)	증감률 (%)	BPS (원)	PER (배)	PBR (배)	EV/EBITDA (배)	ROE (%)	부채비율 (%)
2024	21,200.8	706.0	449.3	18,983	-20.5	226,216	8.5	0.7	2.6	8.9	112.5
2025	21,896.6	665.0	341.3	14,419	-24.0	243,505	18.8	1.1	4.0	6.1	107.0
2026E	23,872.1	1,084.9	793.1	33,511	132.4	275,136	17.8	2.2	6.5	12.9	91.4
2027E	26,181.2	1,273.4	988.4	41,763	24.6	315,019	14.2	1.9	6.0	14.2	83.0
2028E	26,869.0	1,418.5	1,184.5	50,046	19.8	363,185	11.9	1.6	5.2	14.8	73.4

LG이노텍 (011070)

Income Statement

(십억원)	2024	2025	2026E	2027E	2028E
매출액	21,200.8	21,896.6	23,872.1	26,181.2	26,869.0
매출액증가율(%)	2.9	3.3	9.0	9.7	2.6
매출원가	19,457.1	20,147.0	20,164.9	21,756.2	22,117.9
매출총이익	1,743.7	1,749.6	3,707.2	4,425.0	4,751.0
판매관리비	1,037.6	1,084.6	2,622.3	3,151.6	3,332.6
영업이익	706.0	665.0	1,084.9	1,273.4	1,418.5
영업이익률(%)	3.3	3.0	4.5	4.9	5.3
금융손익	-90.4	-80.1	-43.5	-4.1	51.2
종속/관계기업손익	0.0	0.0	0.0	0.0	0.0
기타영업외손익	-26.8	-176.3	-34.2	-26.3	0.0
세전계속사업이익	588.8	408.6	1,007.2	1,243.0	1,469.7
법인세비용	139.5	67.4	214.1	254.6	285.2
당기순이익	449.3	341.3	793.1	988.4	1,184.5
지배주주지분 손이익	449.3	341.3	793.1	988.4	1,184.5

Statement of Cash Flow

(십억원)	2024	2025	2026E	2027E	2028E
영업활동 현금흐름	1,110.1	1,331.4	1,711.0	1,707.9	1,940.8
당기순이익(손실)	449.3	341.3	793.1	988.4	1,184.5
유형자산상각비	1,229.0	1,100.6	971.5	817.0	761.6
무형자산상각비	51.0	49.8	69.6	53.8	41.6
운전자본의 증감	-815.8	-410.1	-134.7	-157.4	-46.9
투자활동 현금흐름	-969.5	-796.4	-574.7	-629.7	-659.8
유형자산의증가(CAPEX)	-879.0	-611.0	-539.9	-607.9	-655.2
투자자산의감소(증가)	-37.2	-193.5	-11.2	-13.1	-3.9
재무활동 현금흐름	-219.8	-452.9	-610.5	-212.3	-44.1
차입금의 증감	-69.4	-386.6	-566.0	-167.8	0.4
자본의 증가	0.0	0.0	0.0	0.0	0.0
현금의 증가(감소)	-60.3	77.0	525.8	866.0	1,236.8
기초현금	1,389.7	1,329.4	1,406.4	1,932.2	2,798.1
기말현금	1,329.4	1,406.4	1,932.2	2,798.1	4,034.9

Balance Sheet

(십억원)	2024	2025	2026E	2027E	2028E
유동자산	5,853.1	6,778.4	7,788.8	9,221.2	10,626.7
현금및현금성자산	1,329.4	1,406.4	1,932.2	2,798.1	4,034.9
매출채권	2,783.9	3,398.4	3,705.0	4,063.4	4,170.1
재고자산	1,575.2	1,788.8	1,950.2	2,138.8	2,195.0
비유동자산	5,525.1	5,152.5	4,672.5	4,422.7	4,278.5
유형자산	4,479.8	3,724.2	3,292.5	3,083.4	2,976.9
무형자산	219.0	296.4	236.8	183.0	141.4
투자자산	182.3	375.7	386.9	400.0	403.9
자산총계	11,378.2	11,930.9	12,461.3	13,643.9	14,905.3
유동부채	3,954.9	4,507.2	4,450.7	4,680.9	4,799.8
매입채무	2,241.1	2,642.1	2,880.5	3,159.1	3,242.1
단기차입금	73.5	155.3	155.3	155.3	155.3
유동성장기부채	610.9	567.0	168.9	0.0	0.0
비유동부채	2,069.5	1,660.6	1,498.9	1,507.4	1,509.9
사채	781.4	529.0	457.1	457.1	457.1
장기차입금	1,186.2	1,011.2	914.1	914.1	914.1
부채총계	6,024.4	6,167.8	5,949.6	6,188.3	6,309.7
자본금	118.3	118.3	118.3	118.3	118.3
자본잉여금	1,133.7	1,133.7	1,133.7	1,133.7	1,133.7
기타포괄이익누계액	234.1	320.2	320.2	320.2	320.2
이익잉여금	3,868.2	4,191.2	4,939.8	5,883.8	7,023.7
비지배주주지분	0.0	0.0	0.0	0.0	0.0
자본총계	5,353.9	5,763.1	6,511.7	7,455.6	8,595.5

Key Financial Data

	2024	2025	2026E	2027E	2028E
주당데이터(원)					
SPS	895,790	925,191	1,008,660	1,106,220	1,135,280
EPS(지배주주)	18,983	14,419	33,511	41,763	50,046
CFPS	90,242	80,450	87,821	88,908	93,872
EBITDAPS	83,917	76,702	89,829	90,598	93,872
BPS	226,216	243,505	275,136	315,019	363,185
DPS	2,090	1,880	1,880	1,880	1,880
배당수익률(%)	1.3	0.7	0.3	0.3	0.3
Valuation(Multiple)					
PER	8.5	18.8	17.8	14.2	11.9
PCR	1.8	3.4	6.8	6.7	6.3
PSR	0.2	0.3	0.6	0.5	0.5
PBR	0.7	1.1	2.2	1.9	1.6
EBITDA(십억원)	1,986.1	1,815.3	2,126.0	2,144.2	2,221.7
EV/EBITDA	2.6	4.0	6.5	6.0	5.2
Key Financial Ratio(%)					
자기자본이익률(ROE)	8.9	6.1	12.9	14.2	14.8
EBITDA 이익률	9.4	8.3	8.9	8.2	8.3
부채비율	112.5	107.0	91.4	83.0	73.4
금융비용부담률	0.5	0.4	0.3	0.2	0.2
이자보상배율(x)	6.2	7.6	15.2	21.8	25.6
매출채권회전율(x)	8.4	7.1	6.7	6.7	6.5
재고자산회전율(x)	13.5	13.0	12.8	12.8	12.4

Compliance Notice

본 조사분석자료는 제3자에게 사전 제공된 사실이 없습니다. 당사는 자료작성일 현재 본 조사분석자료에 언급된 종목의 지분을 1% 이상 보유하고 있지 않습니다. 본 자료에서 해당 추천 종목을 작성한 애널리스트는 자료작성일 현재 추천 종목과 재산적 이해관계가 없습니다. 본 자료에 게재된 내용은 본인의 의견을 정확하게 반영하고 있으며, 외부의 부당한 압력이나 간섭 없이 신의 성실하게 작성되었음을 확인합니다.

본 자료는 투자자들의 투자판단에 참고가 되는 정보제공을 목적으로 배포되는 자료입니다. 본 자료에 수록된 내용은 당사 리서치센터의 추정치로서 오차가 발생할 수 있으며 정확성이나 완벽성은 보장하지 않습니다. 본 자료를 이용하시는 분은 본 자료와 관련한 투자의 최종 결정은 자신의 판단으로 하시기 바랍니다. 따라서 어떠한 경우에도 본 자료는 투자 결과와 관련한 법적 책임소재의 증빙자료로 사용될 수 없습니다. 본 조사분석자료는 당사 고객에 한하여 배포되는 자료로 당사의 허락 없이 복사, 대여, 배포 될 수 없습니다.

투자등급 관련사항 (2023년 8월 4일부터 기준 변경 시행)

기업	향후 12개월간 추천기준일 직전 1개월간 평균종가대비 추천종목의 예상 목표수익률을 의미
추천기준일 직전 1개월간 종가대비 3등급	Buy 추천기준일 직전 1개월(20거래일)간 평균종가대비 +20% 이상 Hold 추천기준일 직전 1개월(20거래일)간 평균종가대비 -20% 이상 ~ +20% 미만 Sell 추천기준일 직전 1개월(20거래일)간 평균종가대비 -20% 미만
산업	시가총액기준 산업별 시장비중 대비 보유비중의 변화를 추천
추천기준일 시장지수대비 3등급	Overweight (비중확대) Neutral (중립) Underweight (비중축소)

투자의견 비율

투자의견	비율
매수	89.1%
중립	10.3%
매도	0.5%

2026년 3월 31일 기준으로 최근 1년간 금융투자상품에 대하여 공표한 최근일 투자등급의 비율

LG 이노텍 (011070) 투자등급변경 내용

* 적정주가 대상시점 1년이며, 투자등급변경 그래프는 수정주가로 작성됨

변경일	자료형식	투자의견	적정주가 (원)	담당자	과리율(%)*		주가 및 적정주가 변동추이
					평균	최고(최저)	
2024.04.24	기업브리프	Buy	280,000	양승수	-17.0	-11.6	
2024.05.31	산업분석	Buy	330,000	양승수	-18.8	-8.5	
2024.07.24	기업브리프	Buy	340,000	양승수	-28.2	-17.6	
2024.10.02	기업브리프	Buy	290,000	양승수	-30.2	-26.6	
2024.10.24	기업브리프	Buy	260,000	양승수	-32.4	-31.7	
2024.11.06	산업분석	Buy	230,000	양승수	-27.9	-24.3	
2025.01.02	기업브리프	Buy	220,000	양승수	-28.6	-19.3	
2025.04.23	기업브리프	Buy	180,000	양승수	-18.0	-12.3	
2025.07.24	기업브리프	Buy	185,000	양승수	-9.4	6.8	
2025.09.30	기업브리프	Buy	220,000	양승수	-6.5	5.0	
2025.10.30	기업브리프	Buy	250,000	양승수	-4.4	2.4	
2025.11.07	주식전략	Buy	270,000	양승수	-8.3	5.4	
2025.12.08	기업브리프	Buy	320,000	양승수	-12.7	-8.0	
2026.01.27	기업브리프	Buy	340,000	양승수	-22.7	1.5	
2026.03.25	기업브리프	Buy	360,000	양승수	-5.1	9.4	
2026.04.20	기업브리프	Buy	430,000	양승수	12.9	26.0	
2026.04.28	기업브리프	Buy	600,000	양승수	-2.6	-0.8	
2026.05.06	기업브리프	Buy	680,000	양승수	-	-	