

LG이노텍 (011070)

강화되는 긍정적 시그널

전기전자/IT부품

Analyst 양승수

seungsoo.yang@meritz.co.kr

1Q26 Review: 오랜만에 보는 5%대 Opm

1Q26 매출액(5조 5,348억원)과 영업이익(2,953억원)은 당사 추정치를 각각 1.0%, 18.7% 상회했다. 우호적인 환율 환경이 지속되는 가운데 아이폰 17의 건조한 판매량이 유지되며 전사 매출 성장을 견인했다. 고객사의 공격적인 출하 정책이 이어지면서 평가 측면에서도 우려 대비 양호한 흐름을 보인 것으로 파악된다. 또한 베트남 라인 이전에 따른 광학솔루션 원가 구조 개선 효과가 본격화되고, 패키지솔루션 사업부의 높은 가동률이 유지되며 영업이익이 당사 추정치를 크게 상회했다.

2Q26 Preview: 광학·패키지솔루션, 쌍두마차 구조 강화

2Q26 영업이익은 1,463억원(+1184.6% YoY)으로 시장 컨센서스를 14.9% 재차 상회할 전망이다. 동사의 주요 고객사는 메모리 가격 상승을 점유율 확대의 기회로 활용하기 위해 공격적인 출하 정책을 전개하고 있다. 이에 따라 전통적인 극비수기인 2분기에도 광학솔루션은 상대적으로 높은 출하량을 유지할 것으로 전망한다. 패키지솔루션 사업부는 RF-SiP와 BT 기판의 동반 출하 호조가 지속될 것으로 예상된다. 기존 주력 고객사 외에도 RF-SiP는 인공위성용 물량 확대, BT 기판은 메모리용 고부가 제품 비중 확대가 실적 성장에 기여할 전망이다.

투자의견 Buy 유지, 적정주가 60만원으로 상향 제시

투자의견 Buy를 유지하고, 적정주가를 기존 43만원에서 60만원으로 상향 제시한다. Target P/B는 2.1배이며, 이는 Historical 평균 P/B 기준 +2SD 값이다(그림14). 당사 추정 '27년 기준 EPS가 '21년 고점(37,532원)을 상회하는 사상 최대 수준을 기록할 것으로 예상됨에 따라, 주가는 과거 평균 P/B 대비 +2SD 수준인 2.1배까지의 리레이팅 가능성이 높다고 판단한다. 다만 동사 이익 내 광학솔루션 사업부 비중이 절대적으로 높은 현 구조를 감안할 때, PER 기반 밸류에이션 적용에는 여전히 한계가 존재한다는 기존 견해를 유지한다.

PBR 기준 과거 고점 구간을 상회하기 위해서는 1) 아이폰 출하 호조의 지속성 확인과 2) 패키지기판 부문의 추가적인 모멘텀 확보가 필요하다. 이와 관련해 6월 WWDC에서 고객사의 AI 전략이 구체화되며, 현재의 출하 호조가 단기 사이클에 그치지 않고 구조적 성장으로 이어질 수 있는지 여부가 핵심 변수로 작용할 전망이다. 또한 패키지솔루션 기반의 추가적인 리레이팅을 위해서는 서버급 FC-BGA 납품의 본격화와 공격적인 기판 증설의 가시화가 필요한 시점이라 판단된다. 당사는 동사의 기판 이익 기여 확대와 이에 따른 점진적인 리레이팅 가능성에 대해 긍정적인 시각을 유지한다. 다만 최근 주가가 단기간 내 급등한 점을 감안할 때, 향후 밸류에이션 반영은 보다 완만한 속도로 전개될 것으로 예상된다.

Meritz Research 2026. 4. 28

Buy

(20거래일 평균종가 대비 상승 여력 기준)

적정주가 (12개월)	600,000원
현재주가 (4.27)	536,000원
상승여력	11.9%

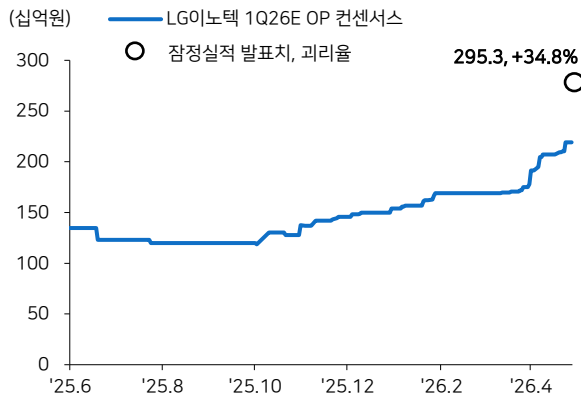
(십억원)	1Q26P	1Q25	(% YoY)	4Q25	(% QoQ)	컨센서스	(% diff)	기존 추정치	(% diff)
매출액	5,534.8	4,982.8	11.1%	7,601.1	-27.2%	5,480.1	1.0%	5,439.1	1.8%
영업이익	295.3	125.1	136.1%	324.8	-9.1%	248.8	18.7%	210.2	40.5%
세전이익	274.9	103.8	164.8%	155.6	76.6%	228.4	20.4%	167.1	64.5%
순이익	228.8	85.6	167.3%	135.9	68.3%	186.1	23.0%	145.7	57.0%
영업이익률(%)	5.3%	2.5%		4.3%		4.5%		3.9%	
세전이익률(%)	5.0%	2.1%		2.0%		4.2%		3.1%	
순이익률(%)	4.1%	1.7%		1.8%		3.4%		2.7%	

자료: LG이노텍, 메리츠증권 리서치센터

(십억원)	2026E			2027E		
	신규 추정치	기존 추정치	(% diff)	신규 추정치	기존 추정치	(% diff)
매출액	23,783.2	23,214.2	2.5%	26,018.6	26,337.7	-1.2%
영업이익	1,038.7	960.6	8.1%	1,166.7	1,130.1	3.2%
세전이익	960.6	878.8	9.3%	1,134.0	1,091.9	3.9%
지배주주 순이익	756.4	709.6	6.6%	901.8	875.5	3.0%
영업이익률(%)	4.4%	4.1%		4.5%	4.3%	
세전이익률(%)	4.0%	3.8%		4.4%	4.1%	
순이익률(%)	3.2%	3.1%		3.5%	3.3%	

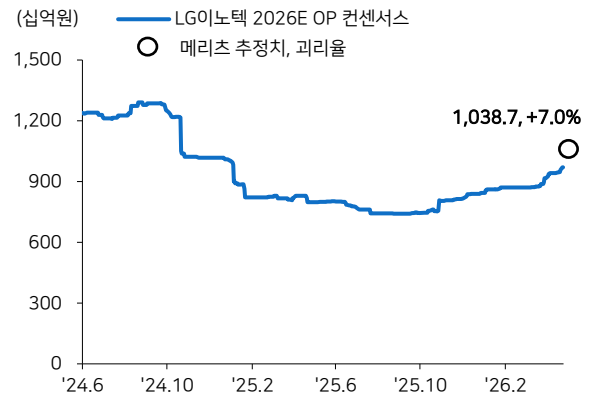
자료: 메리츠증권 리서치센터

그림1 1Q26P 영업이익, 컨센서스 34.8% 상회



자료: Quantwise, 메리츠증권 리서치센터

그림2 2026E 영업이익, 컨센서스 7.0% 상회 전망

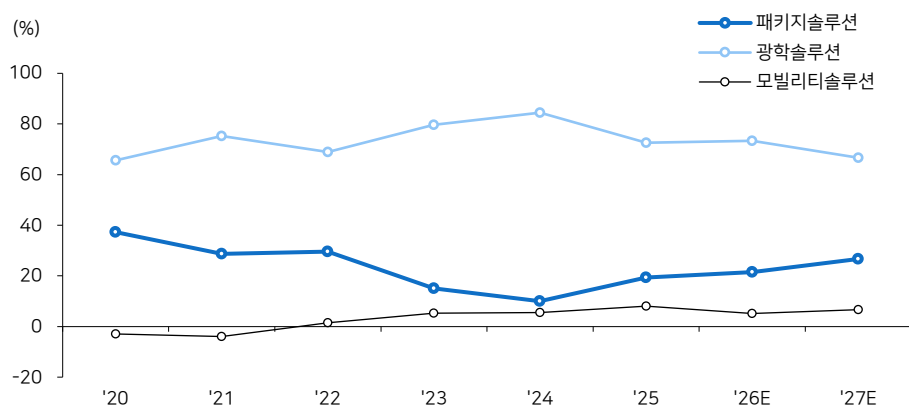


자료: Quantwise, 메리츠증권 리서치센터

(십억원)	1Q25	2Q25	3Q25	4Q25	1Q26P	2Q26E	3Q26E	4Q26E	2025P	2026E	2027E
환율(원)	1,453	1,401	1,386	1,451	1,465	1,468	1,430	1,420	1,423	1,446	1,410
매출액	4,982.8	3,934.6	5,369.4	7,601.1	5,534.8	4,836.0	5,640.6	7,771.8	21,887.9	23,783.2	26,018.6
(% QoQ)	-24.8%	-21.0%	36.5%	41.6%	-27.2%	-12.6%	16.6%	37.8%			
(% YoY)	15.0%	-13.6%	-5.6%	14.7%	11.1%	22.9%	5.1%	2.2%	3.2%	8.7%	9.4%
광학솔루션	4,138.4	3,052.7	4,481.2	6,646.2	4,610.6	3,863.4	4,645.5	6,724.9	18,319	19,844	21,608
모빌리티솔루션	467.5	465.7	450.6	465.7	487.1	494.0	486.1	495.2	1,850	1,962	2,106
패키지솔루션	376.9	416.2	437.7	489.2	437.1	478.7	509.0	551.7	1,720	1,977	2,305
영업이익	125.1	11.4	203.7	324.8	295.3	146.3	244.1	353.0	665.0	1,038.7	1,166.7
(% QoQ)	-49.5%	-90.9%	1688.5%	59.4%	-9.1%	-50.4%	66.8%	44.6%			
(% YoY)	-28.9%	-92.5%	56.2%	31.0%	136.1%	1184.6%	19.8%	8.7%	-5.8%	56.2%	12.3%
광학솔루션	73.4	-33.6	161.9	280.6	239.4	75.7	166.0	280.3	482.2	761.4	777.2
모빌리티솔루션	22.9	22.4	13.1	-4.5	15.7	16.5	12.1	9.8	53.9	54.0	78.4
패키지솔루션	28.8	22.6	28.8	48.7	40.2	54.2	66.0	62.9	128.9	223.4	311.1
영업이익률 (%)	2.5%	0.3%	3.8%	4.3%	5.3%	3.0%	4.3%	4.5%	3.0%	4.4%	4.5%
광학솔루션	1.8%	-1.1%	3.6%	4.2%	5.2%	2.0%	3.6%	4.2%	2.6%	3.8%	3.6%
모빌리티솔루션	4.9%	4.8%	2.9%	-1.0%	3.2%	3.3%	2.5%	2.0%	2.9%	2.8%	3.7%
패키지솔루션	7.6%	5.4%	6.6%	10.0%	9.2%	11.3%	13.0%	11.4%	7.5%	11.3%	13.5%
세전이익	103.8	-7.7	156.9	155.6	282.8	124.5	222.2	331.1	408.6	960.6	1,134.0
지배주주순이익	85.6	-8.7	128.4	135.9	229.1	74.3	172.0	281.0	341.3	756.4	901.8
지배주주순이익률(%)	1.7%	-0.2%	2.4%	1.8%	4.1%	1.5%	3.1%	3.6%	1.6%	3.2%	3.5%

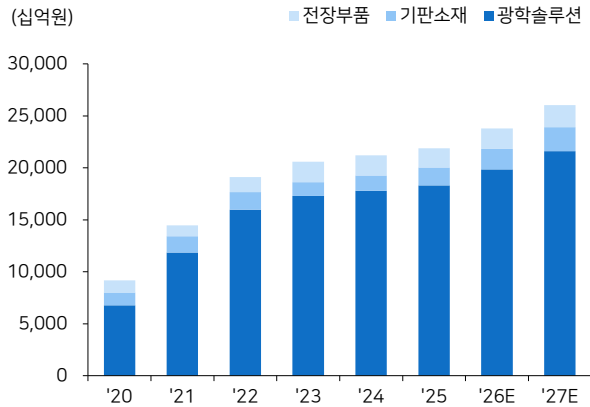
자료: LG이노텍, 메리츠증권 리서치센터

그림3 LG이노텍 사업부별 영업이익 비중 추이 (패키지솔루션 ↑)



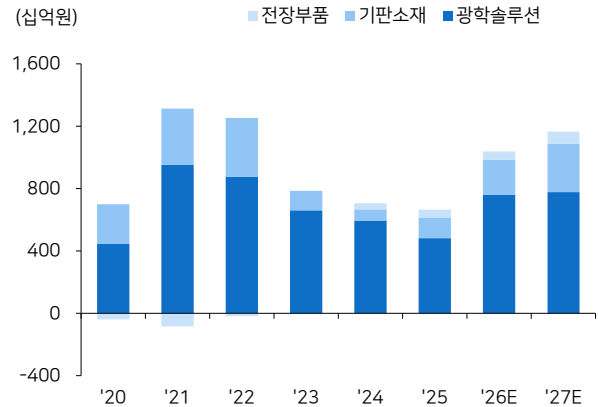
자료: LG이노텍, 메리츠증권 리서치센터

그림4 LG이노텍 사업부별 연간 매출액 추이 및 전망



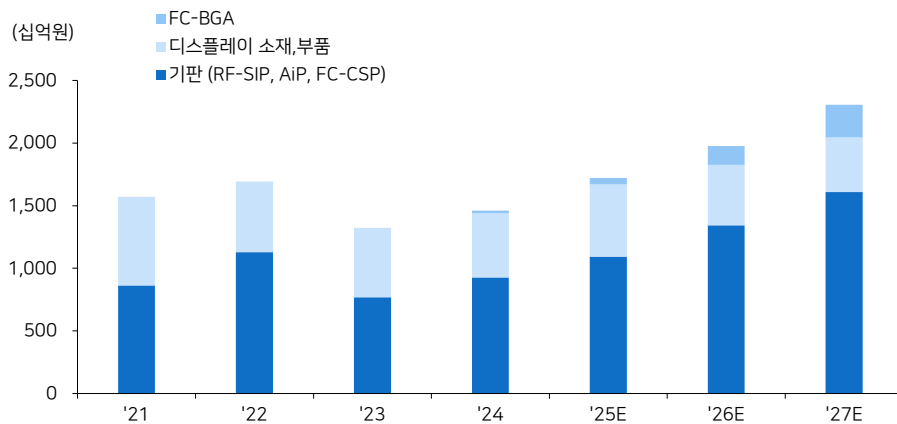
자료: LG이노텍, 메리츠증권 리서치센터

그림5 LG이노텍 사업부별 연간 영업이익 추이 및 전망



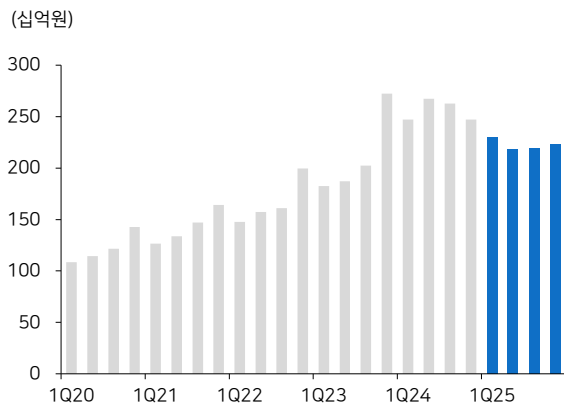
자료: LG이노텍, 메리츠증권 리서치센터

그림6 LG이노텍 기판소재 사업부 제품별 매출액 추이 및 전망



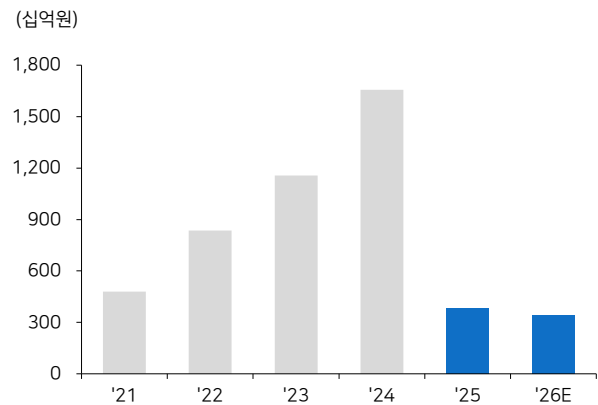
자료: LG이노텍, 메리츠증권 리서치센터

그림7 광학솔루션 분기별 감가상각비 추이



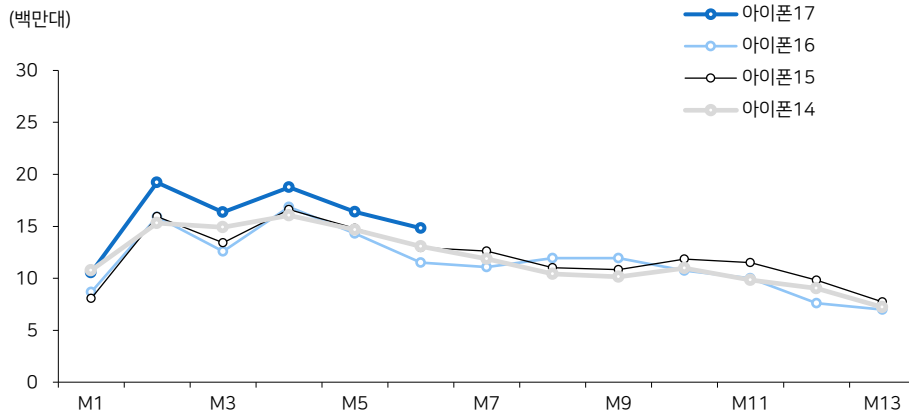
자료: LG이노텍, 메리츠증권 리서치센터

그림8 광학솔루션 연도별 공시된 투자금액 비교



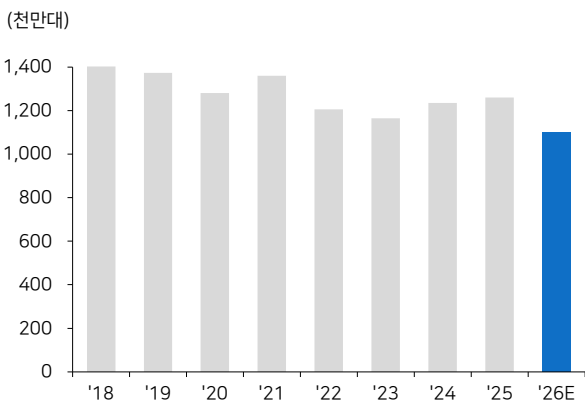
자료: Dart, 메리츠증권 리서치센터

그림9 아이폰 출시 후 월별 판매량 비교



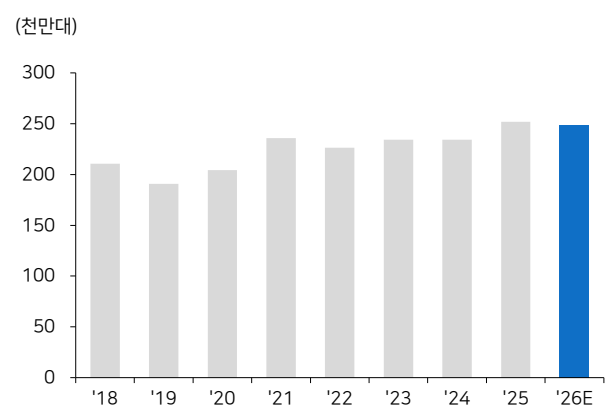
자료: 메리츠증권 리서치센터

그림10 글로벌 스마트폰 출하량 추이 및 전망



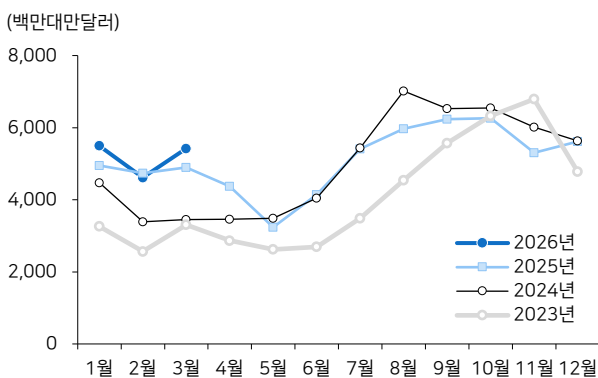
자료: 메리츠증권 리서치센터

그림11 애플 스마트폰 출하량 추이 및 전망



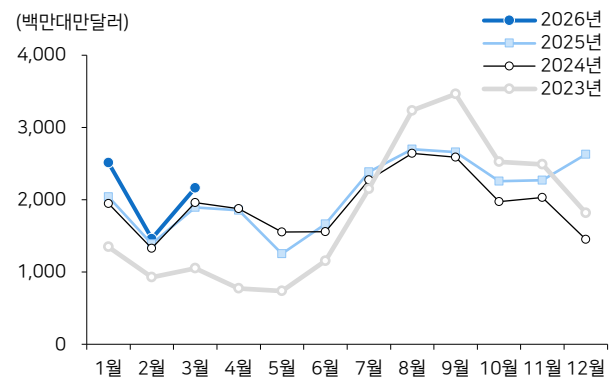
자료: 메리츠증권 리서치센터

그림12 Largan 월별 매출액 (애플향 렌즈 공급업체)



자료: Mops, 메리츠증권 리서치센터

그림13 GESO 월별 매출액 (애플향 렌즈 공급업체)



자료: Mops, 메리츠증권 리서치센터

표4 LG이노텍 적정주가 산정표

	Fair Value(원)	비고
12MF BPS(원)	285,427	
적정배수 (배)	2.1	Historical 평균의 +2SD 수준의 고점 P/B
적정가치	599,397	
적정주가	600,000	
현재주가	536,000	
상승여력 (%)	11.9%	

자료: 메리츠증권 리서치센터

표5 LG이노텍 밸류에이션 테이블

	2016	2017	2018	2019	2020	2021	2022	2023	2024	2025P	2026E	2027E
주가 (원)												
High	98,500	188,000	170,000	140,000	208,500	375,000	414,500	321,000	305,500	299,500		
Low	70,500	84,700	83,500	80,000	75,700	180,000	249,000	213,000	152,500	121,000		
Average	82,506	144,530	130,508	110,413	150,799	224,690	335,939	265,665	216,055	178,270		
확정치 기준 PBR (배)												
High	1.3	2.3	1.9	1.5	2.0	2.7	2.3	1.6	1.4	1.2		
Low	0.9	1.0	0.9	0.9	0.7	1.3	1.4	1.1	0.7	0.5		
Average	1.1	1.8	1.5	1.2	1.5	1.6	1.9	1.3	1.0	0.7		
확정치 BPS (원)	75,145	82,426	89,501	93,151	102,576	140,034	180,241	199,204	226,215	243,505	273,585	309,808
확정치 ROE (%)	0.3	9.4	8.0	4.7	10.2	30.9	25.9	12.6	8.9	6.1	12.4	13.1
컨센서스 기준 PBR (배)												
High	1.4	2.3	1.9	1.4	2.0	2.7	2.2	1.6	1.4	1.2		
Low	1.0	1.0	0.9	0.8	0.7	1.3	1.3	1.1	0.7	0.5		
Average	1.2	1.7	1.4	1.1	1.4	1.6	1.8	1.3	1.0	0.7		
컨센서스 BPS (원)	71,321	83,448	90,546	97,221	105,821	140,761	186,240	200,943	219,700	241,379	269,082	298,527
컨센서스 ROE (%)	-1.7	10.8	9.5	8.3	12.9	30.8	27.6	12.5	11.5	8.2	10.2	11.0

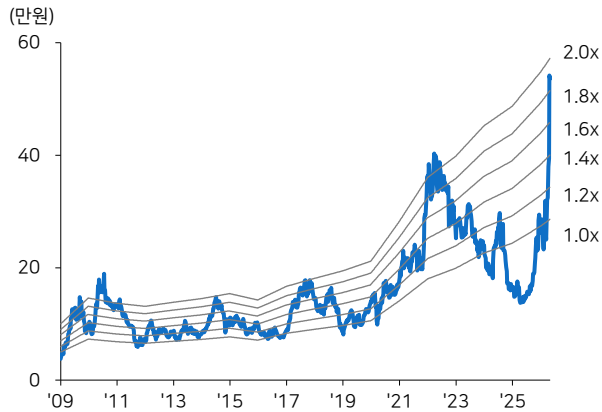
자료: Quantwise, 메리츠증권 리서치센터

그림14 LG이노텍 PBR 변동 추이



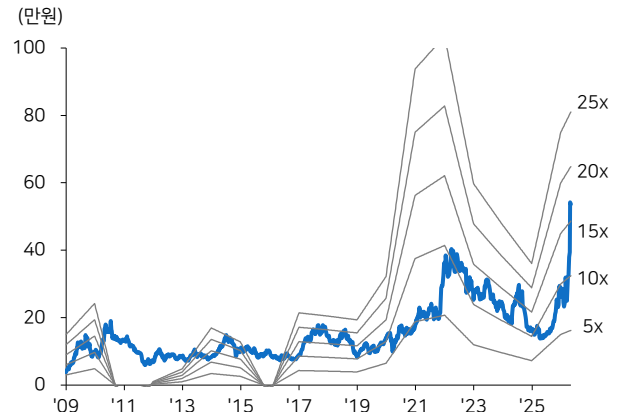
자료: Quantwise, 메리츠증권 리서치센터

그림15 LG이노텍 PBR 밴드



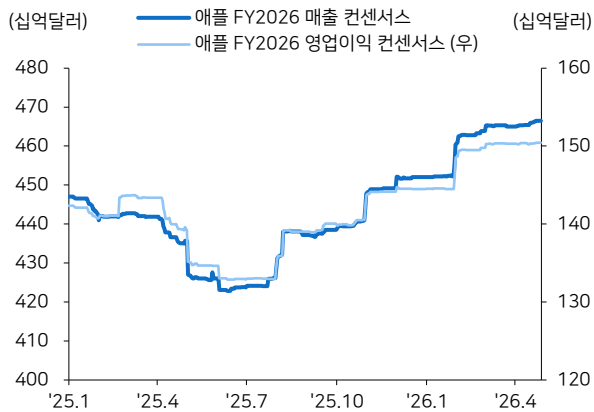
자료: Quantwise, 메리츠증권 리서치센터

그림16 LG이노텍 PER 밴드



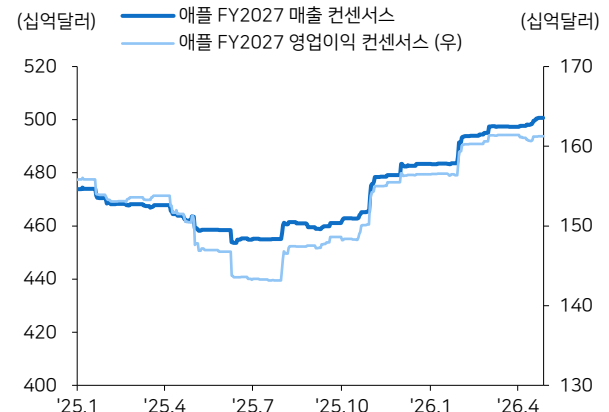
자료: Quantwise, 메리츠증권 리서치센터

그림17 Apple FY2026 컨센서스 추이



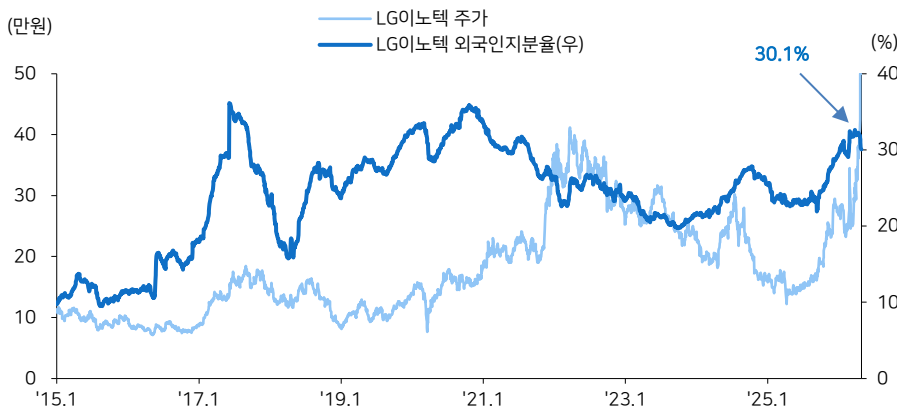
자료: Bloomberg, 메리츠증권 리서치센터

그림18 Apple FY2027 컨센서스 추이



자료: Bloomberg, 메리츠증권 리서치센터

그림19 LG이노텍 주가 및 외국인 지분율 추이



자료: Quantwise, 메리츠증권 리서치센터

	시가총액	P/E (배)		P/B(배)		EPS 증가율(%)		ROE(%)		매출액*		영업이익*		EV/EBITDA(배)		
		2026E	2027E	2026E	2027E	2026E	2027E	2026E	2027E	2026E	2027E	2026E	2027E	2026E	2027E	
ABF Substrate	삼성전기	59,755	52.0	34.6	5.9	5.1	58.5	50.0	11.8	15.2	13,209	15,504	1,473	2,202	23.7	18.0
	Ibiden	22,390	58.3	42.9	5.7	5.1	18.9	35.8	10.4	12.7	3,136	3,713	562	759	20.6	15.6
	Kinsus	8,626	55.1	31.2	6.2	5.6	172.0	76.8	12.0	17.3	1,608	2,060	209	359	21.6	15.1
	Nanya PCB	18,754	84.7	40.8	11.7	10.3	253.1	107.9	14.6	22.1	1,732	2,319	270	536	37.4	25.7
	Unimicron	42,020	64.5	35.7	11.2	9.0	193.1	80.6	17.7	28.0	5,446	6,979	763	1,464	30.2	19.1
	대덕전자	5,377	34.2	26.2	5.3	4.5	232.5	30.3	16.3	18.5	1,450	1,708	193	252	17.8	14.7
	Toppan	8,559	16.8	14.0	1.0	0.9	15.8	19.9	5.9	6.7	11,585	11,978	552	650	8.6	7.8
MLB	이수페타시스	11,496	43.5	29.9	12.5	8.9	52.2	45.3	33.2	35.3	1,556	2,087	334	474	30.9	21.4
	대덕전자	5,377	34.2	26.2	5.3	4.5	232.5	30.3	16.3	18.5	1,450	1,708	193	252	17.8	14.7
	Unimicron	42,020	64.5	35.7	11.2	9.0	193.1	80.6	17.7	28.0	5,446	6,979	763	1,464	30.2	19.1
	Victory Giant	44,887	31.1	18.8	11.9	8.0	114.0	65.2	40.6	42.8	4,809	7,821	1,505	2,494	25.1	14.6
	WUS(Kunshan)	29,584	37.1	25.5	10.7	8.1	50.0	45.1	28.8	31.1	3,752	5,248	953	1,378	27.3	18.8
	Shennan Circuits	32,109	42.7	30.3	9.9	7.7	61.2	40.9	25.7	28.4	4,511	5,718	821	1,130	30.4	22.8
	Gold Circuit	23,045	41.3	27.2	16.8	12.7	73.7	52.1	48.1	54.8	2,895	3,866	816	1,252	25.6	17.0
	TTM Tech	14,971	45.4	32.6	8.0	7.0	83.7	39.3	16.3	18.8	3,384	3,969	434	586	28.9	22.2
PCB	LG이노텍	12,757	16.8	14.1	2.0	1.7	121.6	19.2	12.4	13.1	23,783	26,018	1,039	1,166	6.0	5.7
	코리아씨키트	2,372	22.7	16.3	5.0	4.0	138.8	39.2	21.7	24.6	1,788	2,103	136	190	12.9	10.2
	심텍	3,275	30.9	18.3	5.0	3.9	-154.7	69.4	18.0	23.9	1,705	1,994	150	244	16.1	11.5
	티엘비	814	23.0	16.3	5.1	3.7	76.0	40.7	23.9	26.1	350	430	46	67	15.7	11.2
	대덕전자	5,377	34.2	26.2	5.3	4.5	232.5	30.3	16.3	18.5	1,450	1,708	193	252	17.8	14.7
	해성디에스	1,360	16.8	13.6	2.1	1.9	225.8	23.7	13.6	14.7	807	896	105	126	9.1	7.8
	Tripod Tech	8,103	18.6	14.9	4.2	3.6	32.3	24.5	23.1	25.1	2,783	3,187	543	684	10.6	8.8
AI CCL	EMC	53,877	60.9	35.5	25.7	19.2	83.8	71.6	44.7	52.3	4,695	7,044	1,126	1,902	44.4	26.8
	TUC	9,088	42.2	27.1	13.4	11.1	90.6	55.9	33.3	41.6	1,454	2,101	278	449	29.3	18.7
	ITEQ	3,061	39.6	27.3	4.4	4.1	58.4	44.8	11.3	14.8	1,268	1,486	121	171	17.7	14.5
	Shengyi Tech	27,281	34.3	24.7	9.0	7.5	69.0	39.1	26.8	31.6	5,689	7,389	1,005	1,394	24.6	18.1
소재/부품	Ajinomoto	29,353	32.9	28.1	6.6	6.6	10.7	17.2	19.8	22.8	10,538	11,147	1,309	1,483	17.1	15.4
	Nitto Boseki	6,472	47.7	36.2	5.5	5.0	184.1	-45.3	12.7	15.2	866	985	183	243	24.9	19.4
	MEC	1,110	29.2	24.6	4.4	3.9	14.9	18.7	17.0	18.0	165	185	49	59	18.2	14.4
	Union Tool	2,055	31.8	27.0	3.1	2.9	12.4	20.5	n/a	n/a	329	368	79	94	15.4	13.5
	Topoint	1,872	70.7	45.9	10.8	n/a	104.8	54.4	15.6	n/a	189	275	37	34	n/a	n/a
	Dtech	13,763	109.9	62.9	27.7	20.1	106.7	74.8	29.4	36.5	552	845	159	269	72.9	44.3
	네오티스	372	29.2	15.3	5.7	4.3	159.6	91.0	21.0	31.8	101	153	19	31	16.5	9.9
	Mitsui mining	14,154	30.3	25.4	5.0	4.3	13.8	19.4	18.5	18.4	4,827	5,165	647	773	16.3	14.2

주: LG이노텍은 당사 추정치 기준. 국내 기업은 십억원, 해외 기업은 백만달러 단위
 자료: Bloomberg, 메리츠증권 리서치센터

Company Data

LG이노텍 (011070)

KOSPI	6,615.03pt
시가총액	126,856억원
발행주식수	2,367만주
유동주식비율	59.19%
외국인비중	30.07%
52주 최고/최저가	542,000원/137,600원
평균거래대금	921.3억원

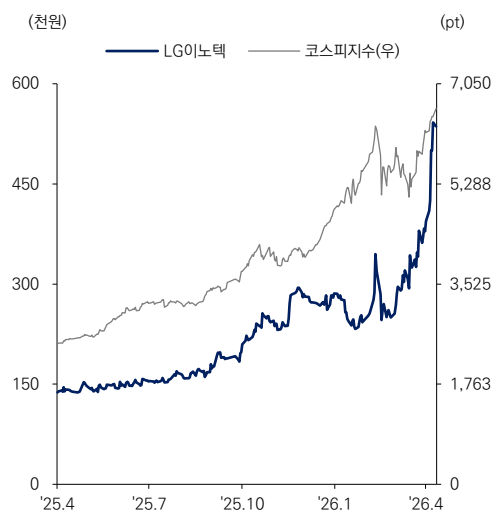
주요주주(%)

LG전자 외 1 인	40.79
국민연금공단	8.46

주가상승률(%)

	1개월	6개월	12개월
절대주가	67.2	143.1	277.7
상대주가	37.5	48.6	45.4

주가그래프



Financial Data

(십억원)	매출액	영업이익	순이익 (지배주주)	EPS (원) (지배주주)	증감률 (%)	BPS (원)	PER (배)	PBR (배)	EV/EBITDA (배)	ROE (%)	부채비율 (%)
2024	21,200.8	706.0	449.3	18,983	-20.5	226,216	8.5	0.7	2.6	8.9	112.5
2025	21,896.6	665.0	341.3	14,419	-24.0	243,505	18.8	1.1	4.0	6.1	107.0
2026E	23,783.2	1,038.7	756.4	31,960	121.6	273,585	16.8	2.0	6.0	12.4	91.6
2027E	26,018.6	1,166.7	901.8	38,103	19.2	309,808	14.1	1.7	5.7	13.1	84.0
2028E	26,708.8	1,297.1	1,082.6	45,742	20.0	353,670	11.7	1.5	5.0	13.8	75.0

LG이노텍 (011070)

Income Statement

(십억원)	2024	2025	2026E	2027E	2028E
매출액	21,200.8	21,896.6	23,783.2	26,018.6	26,708.8
매출액증가율(%)	2.9	3.3	8.6	9.4	2.7
매출원가	19,457.1	20,147.0	20,094.8	21,629.1	21,992.4
매출총이익	1,743.7	1,749.6	3,688.4	4,389.5	4,716.4
판매관리비	1,037.6	1,084.6	2,649.7	3,222.8	3,419.3
영업이익	706.0	665.0	1,038.7	1,166.7	1,297.1
영업이익률(%)	3.3	3.0	4.4	4.5	4.9
금융손익	-90.4	-80.1	-43.9	-6.3	46.2
종속/관계기업손익	0.0	0.0	0.0	0.0	0.0
기타영업외손익	-26.8	-176.3	-34.2	-26.3	0.0
세전계속사업이익	588.8	408.6	960.6	1,134.1	1,343.3
법인세비용	139.5	67.4	204.2	232.3	260.7
당기순이익	449.3	341.3	756.4	901.8	1,082.6
지배주주지분 순이익	449.3	341.3	756.4	901.8	1,082.6

Balance Sheet

(십억원)	2024	2025	2026E	2027E	2028E
유동자산	5,853.1	6,778.4	7,736.9	9,070.1	10,374.2
현금및현금성자산	1,329.4	1,406.4	1,902.1	2,686.9	3,821.6
매출채권	2,783.9	3,398.4	3,691.2	4,038.1	4,145.3
재고자산	1,575.2	1,788.8	1,942.9	2,125.5	2,181.9
비유동자산	5,525.1	5,152.5	4,672.0	4,421.7	4,277.6
유형자산	4,479.8	3,724.2	3,292.5	3,083.4	2,976.9
무형자산	219.0	296.4	236.8	183.0	141.4
투자자산	182.3	375.7	386.4	399.1	403.0
자산총계	11,378.2	11,930.9	12,408.9	13,491.9	14,651.8
유동부채	3,954.9	4,507.2	4,435.3	4,652.8	4,772.1
매입채무	2,241.1	2,642.1	2,869.8	3,139.5	3,222.8
단기차입금	73.5	155.3	155.3	155.3	155.3
유동성장기부채	610.9	567.0	168.9	0.0	0.0
비유동부채	2,069.5	1,660.6	1,498.6	1,506.8	1,509.4
사채	781.4	529.0	457.1	457.1	457.1
장기차입금	1,186.2	1,011.2	914.1	914.1	914.1
부채총계	6,024.4	6,167.8	5,933.9	6,159.6	6,281.4
자본금	118.3	118.3	118.3	118.3	118.3
자본잉여금	1,133.7	1,133.7	1,133.7	1,133.7	1,133.7
기타포괄이익누계액	234.1	320.2	320.2	320.2	320.2
이익잉여금	3,868.2	4,191.2	4,903.1	5,760.4	6,798.5
비지배주주지분	0.0	0.0	0.0	0.0	0.0
자본총계	5,353.9	5,763.1	6,475.0	7,332.3	8,370.4

Statement of Cash Flow

(십억원)	2024	2025	2026E	2027E	2028E
영업활동 현금흐름	1,110.1	1,331.4	1,680.3	1,626.3	1,838.7
당기순이익(손실)	449.3	341.3	756.4	901.8	1,082.6
유형자산상각비	1,229.0	1,100.6	971.5	817.0	761.6
무형자산상각비	51.0	49.8	69.6	53.8	41.6
운전자본의 증감	-815.8	-410.1	-128.6	-152.4	-47.1
투자활동 현금흐름	-969.5	-796.4	-574.1	-629.2	-659.9
유형자산의증가(CAPEX)	-879.0	-611.0	-539.9	-607.9	-655.2
투자자산의감소(증가)	-37.2	-193.5	-10.7	-12.7	-3.9
재무활동 현금흐름	-219.8	-452.9	-610.5	-212.3	-44.1
차입금의 증감	-69.4	-386.6	-566.0	-167.8	0.4
자본의 증가	0.0	0.0	0.0	0.0	0.0
현금의 증가(감소)	-60.3	77.0	495.7	784.8	1,134.7
기초현금	1,389.7	1,329.4	1,406.4	1,902.1	2,686.9
기말현금	1,329.4	1,406.4	1,902.1	2,686.9	3,821.6

Key Financial Data

	2024	2025	2026E	2027E	2028E
주당데이터(원)					
SPS	895,790	925,191	1,004,90	1,099,35	1,128,52
EPS(지배주주)	18,983	14,419	31,960	38,103	45,742
CFPS	90,242	80,450	85,871	84,398	88,744
EBITDAPS	83,917	76,702	87,879	86,088	88,744
BPS	226,216	243,505	273,585	309,808	353,670
DPS	2,090	1,880	1,880	1,880	1,880
배당수익률(%)	1.3	0.7	0.4	0.4	0.4
Valuation(Multiple)					
PER	8.5	18.8	16.8	14.1	11.7
PCR	1.8	3.4	6.2	6.4	6.0
PSR	0.2	0.3	0.5	0.5	0.5
PBR	0.7	1.1	2.0	1.7	1.5
EBITDA(십억원)	1,986.1	1,815.3	2,079.8	2,037.5	2,100.3
EV/EBITDA	2.6	4.0	6.0	5.7	5.0
Key Financial Ratio(%)					
자기자본이익률(ROE)	8.9	6.1	12.4	13.1	13.8
EBITDA 이익률	9.4	8.3	8.7	7.8	7.9
부채비율	112.5	107.0	91.6	84.0	75.0
금융비용부담률	0.5	0.4	0.3	0.2	0.2
이자보상배율(x)	6.2	7.6	14.6	20.0	23.4
매출채권회전율(x)	8.4	7.1	6.7	6.7	6.5
재고자산회전율(x)	13.5	13.0	12.7	12.8	12.4

Compliance Notice

본 조사분석자료는 제3자에게 사전 제공된 사실이 없습니다. 당사는 자료작성일 현재 본 조사분석자료에 언급된 종목의 지분을 1% 이상 보유하고 있지 않습니다. 본 자료에서 해당 추천 종목을 작성한 애널리스트는 자료작성일 현재 추천 종목과 재산적 이해관계가 없습니다. 본 자료에 게재된 내용은 본인의 의견을 정확하게 반영하고 있으며, 외부의 부당한 압력이나 간섭 없이 신의 성실하게 작성되었음을 확인합니다.

본 자료는 투자자들의 투자판단에 참고가 되는 정보제공을 목적으로 배포되는 자료입니다. 본 자료에 수록된 내용은 당사 리서치센터의 추정치로서 오차가 발생할 수 있으며 정확성이나 완벽성은 보장하지 않습니다. 본 자료를 이용하시는 분은 본 자료와 관련한 투자의 최종 결정은 자신의 판단으로 하시기 바랍니다. 따라서 어떠한 경우에도 본 자료는 투자 결과와 관련한 법적 책임소재의 증빙자료로 사용될 수 없습니다. 본 조사분석자료는 당사 고객에 한하여 배포되는 자료로 당사의 허락 없이 복사, 대여, 배포 될 수 없습니다.

투자등급 관련사항 (2023년 8월 4일부터 기준 변경 시행)

기업	향후 12개월간 추천기준일 직전 1개월간 평균종가대비 추천종목의 예상 목표수익률을 의미
추천기준일 직전 1개월간 증가대비 3등급	<p>Buy 추천기준일 직전 1개월(20 거래일)간 평균종가대비 +20% 이상</p> <p>Hold 추천기준일 직전 1개월(20 거래일)간 평균종가대비 -20% 이상 ~ +20% 미만</p> <p>Sell 추천기준일 직전 1개월(20 거래일)간 평균종가대비 -20% 미만</p>
산업	시가총액기준 산업별 시장비중 대비 보유비중의 변화를 추천
추천기준일 시장지수대비 3등급	<p>Overweight (비중확대)</p> <p>Neutral (중립)</p> <p>Underweight (비중축소)</p>

투자 의견 비율

투자 의견	비율
매수	89.1%
중립	10.3%
매도	0.5%

2026년 3월 31일 기준으로 최근 1년간 금융투자상품에 대하여 공표한 최근일 투자등급의 비율

LG 이노텍 (011070) 투자등급변경 내용

* 적정주가 대상시점 1년이며, 투자등급변경 그래프는 수정주가로 작성됨

변경일	자료형식	투자 의견	적정주가 (원)	담당자	과리율(%)*		주가 및 적정주가 변동추이
					평균	최고(최저)	
2024.04.24	기업브리프	Buy	280,000	양승수	-17.0	-11.6	
2024.05.31	산업분석	Buy	330,000	양승수	-18.8	-8.5	
2024.07.24	기업브리프	Buy	340,000	양승수	-28.2	-17.6	
2024.10.02	기업브리프	Buy	290,000	양승수	-30.2	-26.6	
2024.10.24	기업브리프	Buy	260,000	양승수	-32.4	-31.7	
2024.11.06	산업분석	Buy	230,000	양승수	-27.9	-24.3	
2025.01.02	기업브리프	Buy	220,000	양승수	-28.6	-19.3	
2025.04.23	기업브리프	Buy	180,000	양승수	-18.0	-12.3	
2025.07.24	기업브리프	Buy	185,000	양승수	-9.4	6.8	
2025.09.30	기업브리프	Buy	220,000	양승수	-6.5	5.0	
2025.10.30	기업브리프	Buy	250,000	양승수	-4.4	2.4	
2025.11.07	주식전략	Buy	270,000	양승수	-8.3	5.4	
2025.12.08	기업브리프	Buy	320,000	양승수	-12.7	-8.0	
2026.01.27	기업브리프	Buy	340,000	양승수	-22.7	1.5	
2026.03.25	기업브리프	Buy	360,000	양승수	-5.1	9.4	
2026.04.20	기업브리프	Buy	430,000	양승수	12.9	26.0	
2026.04.28	기업브리프	Buy	600,000	양승수	-	-	