

세계와 함께 성장하는 일류기업 이수페타시스
To be a World Wide Company ISUPETASYS



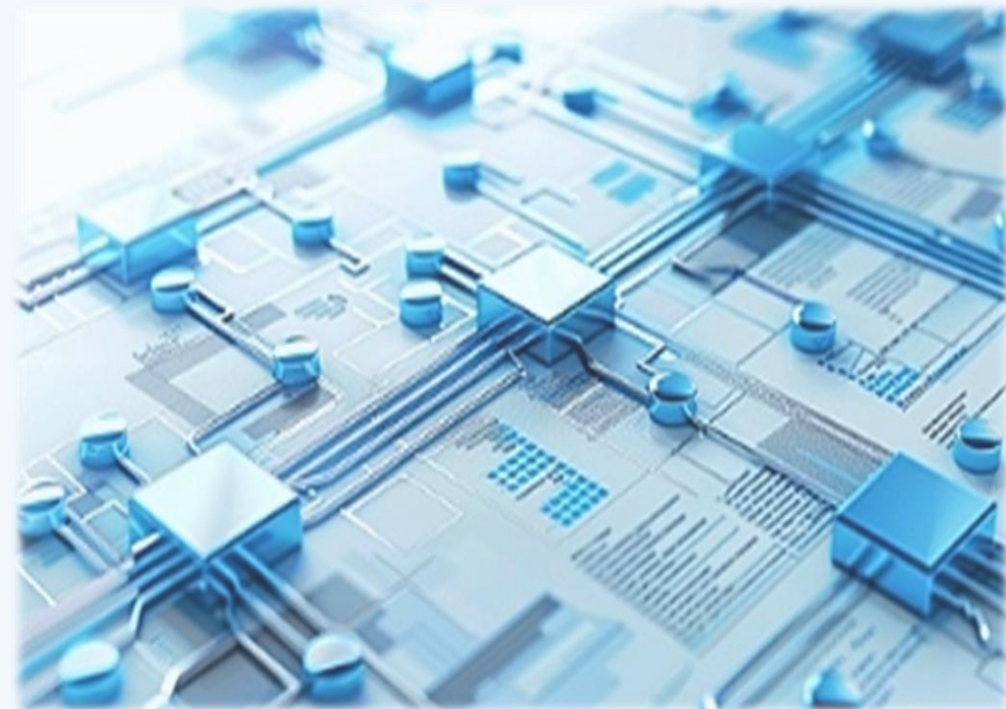
기업가치 제고(Value-up) 이행현황

2026.04

기업가치 제고(Value-up) 이행 현황

Disclaimer

ISUPETASYS Value-up



본 자료는 투자자들에게 정보를 제공하기 위한 목적으로 (주)이수페타시스(이하 “회사”)에 의해 작성되었으며 임의 반출, 복사 또는 타인에 대한 재배포는 금지됨을 알려드립니다.

본 자료의 열람 또는 수취는 위와 같은 제한 사항의 준수에 대한 동의로 간주될 것이며, 제한 사항에 대한 위반은 관련 증권거래 법률에 대한 위반에 해당될 수 있음을 유념해주시기 바랍니다.

본 자료에 포함된 “예측정보”는 개별 확인 절차를 거치지 않은 정보들입니다. 이는 과거가 아닌 미래의 사건과 관계된 사항으로, 회사의 향후 예상되는 경영현황 및 재무실적을 의미하고, 표현상으로는 ‘예상’, ‘전망’, ‘기대’, ‘(E)’ 등과 같은 단어를 사용합니다.

위 “예측정보”는 향후 경영환경의 변화 등에 따라 영향을 받으며, 본질적으로 불확실성을 내포하고 있는바, 이러한 불확실성으로 인하여 실제 미래 실적은 “예측정보”에 기재되거나 암시된 내용과 중대한 차이가 발생할 수 있습니다.

또한 향후 전망은 발표 실시일 현재를 기준으로 작성된 것이며 현재 시장상황과 회사의 경영방향 등을 고려한 것으로 향후 시장환경의 변화와 전략수정 등에 따라 변경될 수 있으며, 별도의 고지 없이 변경될 수 있음을 양지하시기 바랍니다.

본 자료의 활용으로 인해 발생하는 손실에 대하여 회사 및 회사의 임직원들은 그 어떠한 책임도 부담하지 않음을 알려드립니다.

본 문서는 주식의 매매를 위한 권유를 구성하지 아니하며 문서의 그 어느 부분도 관련 계약 및 약정 또는 투자결정을 위한 기초 또는 근거가 될 수 없음을 알려드립니다.

CONTENTS

이행 현황

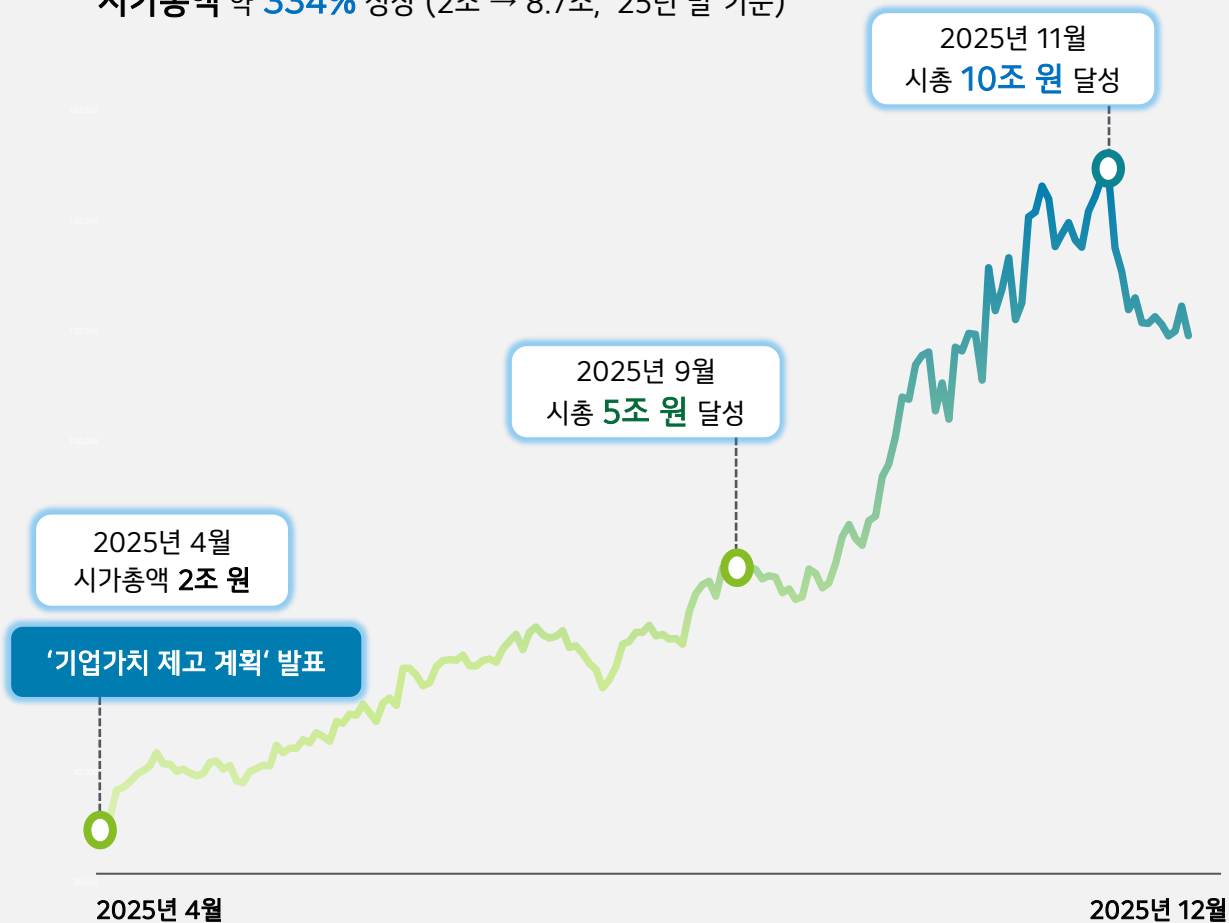
- Summary
 - 주요 지표 현황
 - 목표 이행 현황
- 목표별 이행 현황
 - 재무성과 현황
 - CAPEX 현황
 - 주주환원
 - 지배구조 핵심지표(ESG 강화)
 - 소통

주요 지표 현황

- 2025년 4월 중장기 기업가치 제고 계획 발표 이후, 주요 지표별 성과 창출 및 지속 이행
향후 CAPA 확대 기반으로 수익성 제고와 기술 경쟁력 강화를 통한 중장기 핵심 목표 달성 추진

기업가치제고 현황

- ✓ 2025년 4월 '기업가치 제고 계획' 발표 시점 대비
시가총액 약 **334%** 성장 (2조 → 8.7조, '25년 말 기준)



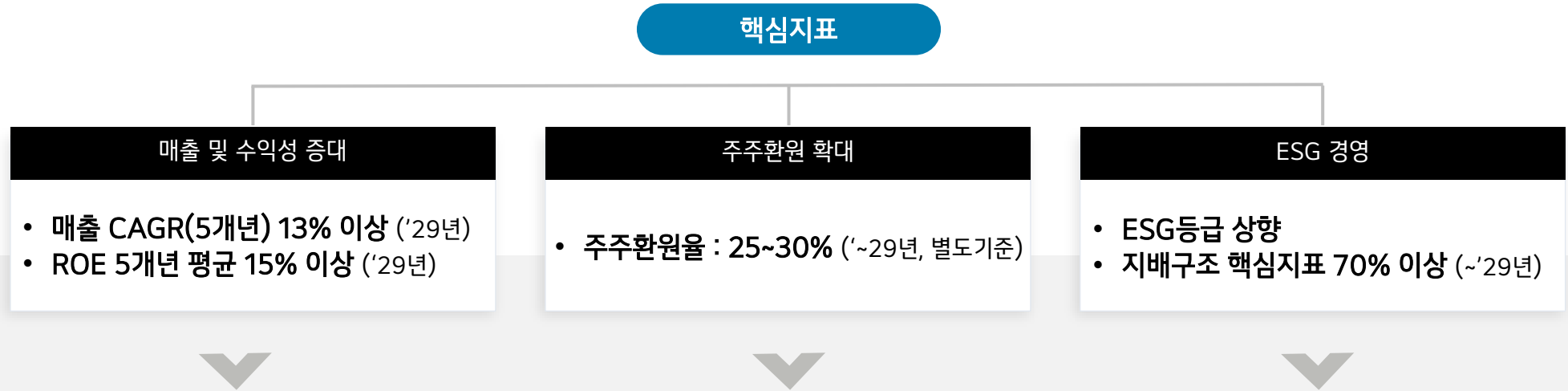
재무 지표 현황 (2025년 말, 연결기준)

매출CAGR (5개년) 22.6% YoY +12.3%p <small>※ 연결 매출 CAGR (5개년, '20~'25년)</small>	ROE (5개년 평균) 25.8% YoY +9.7%p <small>※ ROE 평균(5개년, '21~'25년)</small>
부채비율 70.5% YoY -70.7%p	주주환원 (별도기준) 169억 원 YoY +74억 (+77.9%p) <small>※ '24년 150원/1주, '25년 230원/1주</small>

목표 이행 현황

- 2025년 매출 CAGR(5개년) 22.6%, ROE(5개년평균) 25.8%, 배당성향 10.7% 핵심지표 준수율 47% 이행
매출 성장·수익성/주주환원/ESG 전반의 지속 개선을 통한 중장기 목표 달성 추진

기업가치제고 목표



2025년 이행현황

<ul style="list-style-type: none"> • AI 기술 진화 및 데이터센터 중심 수요 확대 		<ul style="list-style-type: none"> • 주주환원 규모 확대 및 예측가능성 제고 		<ul style="list-style-type: none"> • 배당정책 및 실시계획 연1회 이상 주주통지 등 → '25년 총 4건 추가 개선 진행 완료 	
<p>매출 CAGR(5개년)</p> <ul style="list-style-type: none"> • '25년 22.6% - '24년 10.2% 	<p>ROE(5개년평균)</p> <ul style="list-style-type: none"> • '25년 25.8% - '24년 16.1% 	<p>주주환원(배당, 별도기준)</p> <ul style="list-style-type: none"> • '25년 230원/1주, 배당액 169억 (78% 증가) - '24년 150원/1주, 배당액 95억 - 배당성향 '24년 14.5% → '25년 10.7% 		<p>ESG 경영</p> <ul style="list-style-type: none"> • '25년 하반기 ESG 등급 A (섹터 내 7위) • 핵심지표 준수율 '25년 47% (27%p 증가) - '24년 준수율 20% 	

※ CAGR (5개년, '20-25년)

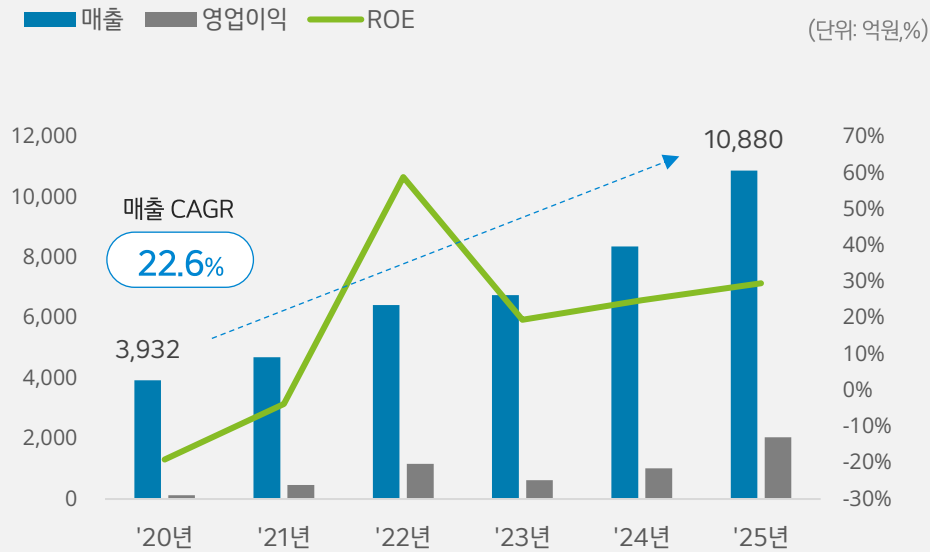
※ 5개년 평균('21~25년)

재무 성과 현황

➤ 2025년 매출 CAGR(5개년) 22.6%, ROE(5개년평균) 25.8%, 부채비율 71%로 수익성과 재무안정성 동시 개선

매출 및 영업이익 (연결기준)

* 매출 성장과 수익성 개선



손익 현황 (연결기준)

* '25년 영업이익 2,047억 (전년대비 1,028억 증가, +101%)

(단위: 억원)

		'21년	'22년	'23년	'24년	'25년
페타시스	매출	3,635	4,972	5,790	7,187	9,297
	영업이익	437	964	502	785	1,521
중국법인	매출	921	1,427	1,219	1,524	2,271
	영업이익	24	203	152	184	398
미국법인	매출	322	371	356	283	218
	영업이익	8	(6)	(38)	45	128
연결기준	매출	4,696	6,429	6,753	8,369	10,880
	영업이익	469	1,166	622	1,019	2,047

※ 엑사보드 '21년 연결손익 반영 (자회사 청산 이후, '22년부터 연결 손익 제외)

재무현황 (연결기준)

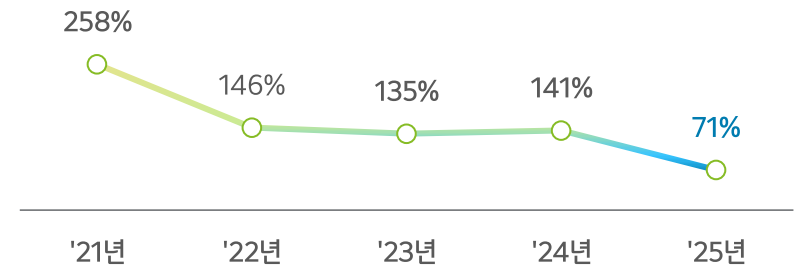
(단위: 억원)

		'21년	'22년	'23년	'24년	'25년
연결기준	자산총계	4,497	5,460	6,264	7,901	12,895
	부채총계	3,242	3,237	3,597	4,626	5,333
	자본총계	1,255	2,223	2,668	3,275	7,562

부채비율 (연결기준)

* '25년 부채비율 전년대비 70%p 감소

(단위: %)

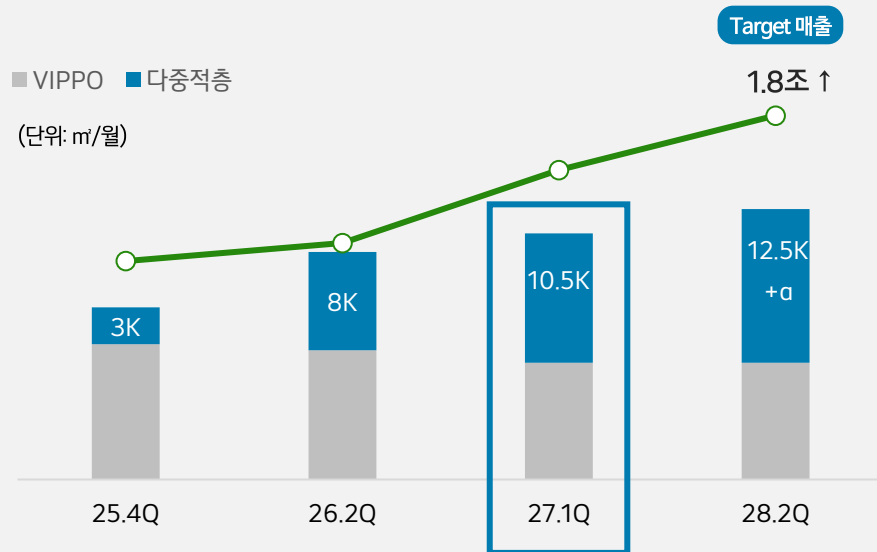


CAPEX 현황

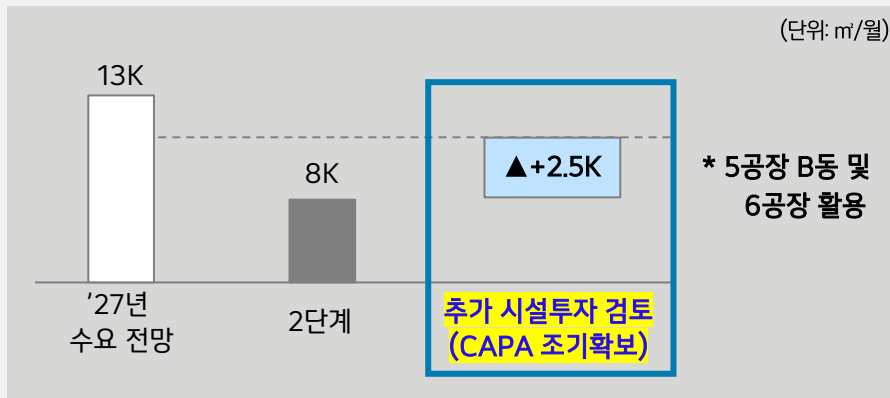
- ▶ 다중적층 수요 대응을 위해 CAPEX 조정 및 추가 시설투자를 통한 CAPA 조기 확보 검토
'27년 다중적층 최대 10.5Km²/월 대응을 통한 시장 수요에 대한 선제적 대응 체계 구축

투자 및 CAPA 현황 (별도기준)

* 추가 시설투자를 통한 중장기 성장기반 확보



[다중적층 CAPA 확보]



포트폴리오 강화 (해외법인 운영 계획)

[페타시스]



[중국법인]



[ISU-APEX(태국)법인]



전략목표

- | | | |
|--|--|---|
| <ul style="list-style-type: none"> 고난이도/고부가 제품 대응 미래 전략 아이템 개발 | <ul style="list-style-type: none"> VIPPO 중심 생산체제 구축 | <ul style="list-style-type: none"> 빠른 기술력 향상을 통한 시장 선점 |
|--|--|---|

제품군

- | | | |
|--|--|--|
| <ul style="list-style-type: none"> 다중적층 (MultiLam, HDI) 고다층 VIPPO (18층 이상) | <ul style="list-style-type: none"> 중고다층 VIPPO | <ul style="list-style-type: none"> 중저층 VIPPO / 일반 MLB |
|--|--|--|

Application



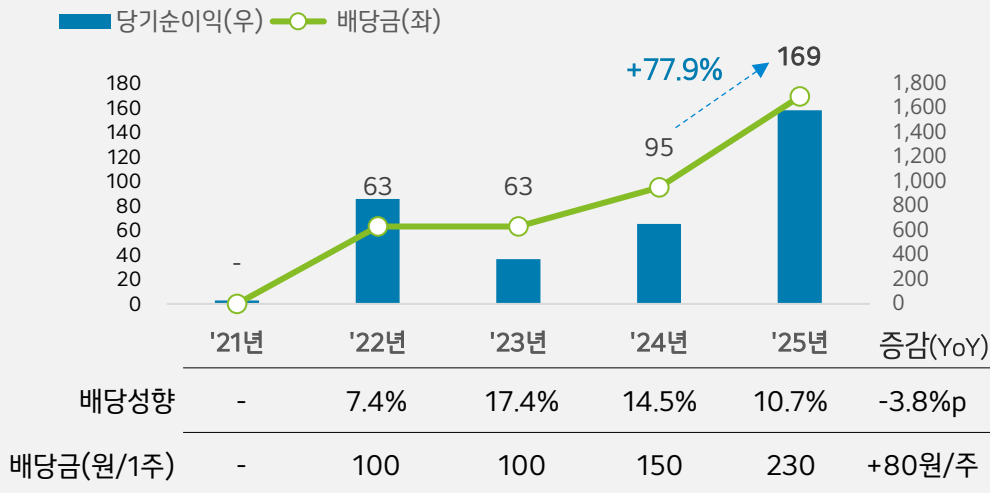
주주환원

- 2025년 배당절차를 개선하여 배당 예측가능성을 제고하였으며, 주주환원 정책을 준수하여 배당 지급 예정된 시설투자를 고려하여 주주환원을 점진적으로 확대, 신규 시설투자 완료 시점 이후에는 주주환원 규모 확대 계획

■ 최근 5개년 배당추이 (별도기준)

- * '25년 주당 배당금 230원/1주, 전년대비 +80원/1주 증가 (+53.3%)
- 배당성향 '25년 10.7%, 전년대비 -3.8%p 감소

(단위: 억원,%)



■ 5개년 FCF 추이 (별도기준)

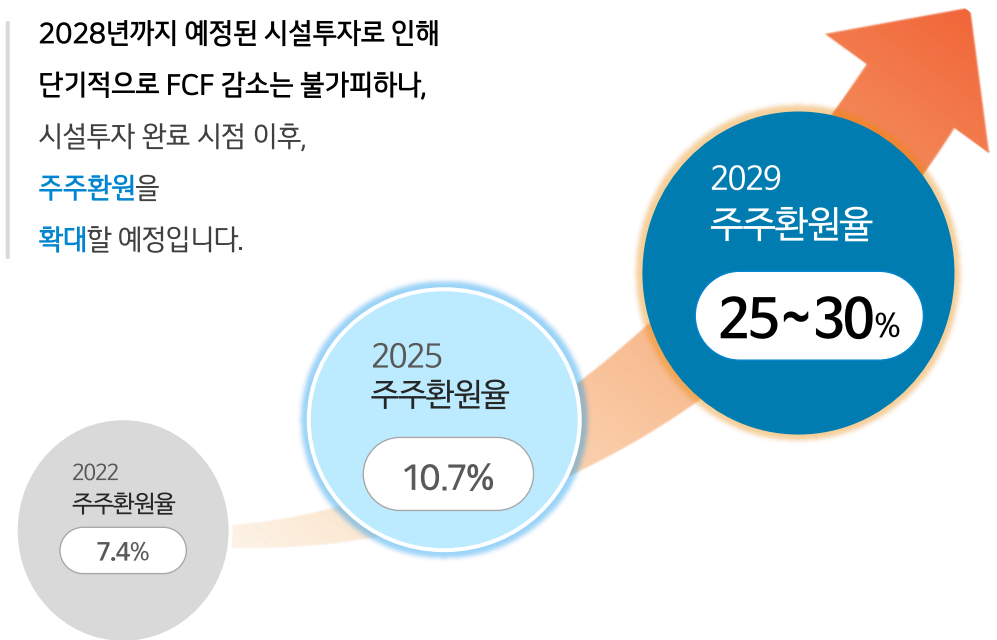
(단위: 억원)

구분	'21년	'22년	'23년	'24년	'25년
영업이익	437	964	502	785	1,521
영업현금흐름(OCF)	41	258	315	668	1,260
자본적지출(CapEx)	(484)	(125)	(536)	(678)	(1,458)
잉여현금흐름(FCF)	(443)	133	(221)	(10)	(198)

■ 주주환원을

예상 계획 (별도기준)

2028년까지 예정된 시설투자로 인해 단기적으로 FCF 감소는 불가피하나, 시설투자 완료 시점 이후, 주주환원을 확대할 예정입니다.



주주환원규모 확대 (별도기준)

- 2022년 이후 지속적인 배당지급과 매출 성장 기반 주주환원 지속 추진
- 투자 확대 국면에서도 주주환원을 단계적으로 상향하여 '29년 배당성향 25~30% 수준 확대 계획

예측가능성 제고

- 주주총회 4주전 소집 공고 및 배당정책 및 실시계획 연 1회 이상 주주 통지 등을 통한 예측가능성 제고

지배구조 핵심지표 개선 (ESG 강화)

- 2025년 지배구조 핵심지표 준수율 47% 달성 ('25년 총 4건 추가 개선)
단계적 개선을 통해 '29년 목표 수준(70% 이상) 달성 및 안정적 유지

지배구조 핵심지표 세부내용

핵심지표		24년 준수여부	25년 준수여부	비고
주주	1. 주주총회 4주 전에 소집공고 실시	X	X	개선 중
	2. 전자투표 여부	O	O	
	3. 주주총회의 집중일 이외 개최	X	O	
	4. 현금배당 관련 예측가능성 제공	X	O	
	5. 배당정책 및 실시계획 연1회 이상 주주 통지	X	O	
이사회	6. 최고경영자 승계정책 마련 및 운영	X	X	
	7. 위험관리 등 내부통제정책 마련 및 운영	O	O	
	8. 사외이사가 이사회 의장인지 여부	X	X	
	9. 집중투표제 채택	X	X	
	10. 부적격임원 선임 방지 정책 수립 여부	X	X	
	11. 이사회 구성원 모두 단일성(性)이 아님	X	X	
감사 기구	12. 독립적인 내부감사부서의 설치	X	X	
	13. 내부감사기구에 회계 또는 재무 전문가 존재	O	O	
	14. 내부감사기구가 분기 1회 경영진 참석없이 외감인과 회의 개최	X	X	개선 중
	15. 경영관련 중요정보에 내부감사가 접근할 수 있는 절차 마련	X	O	
지배구조 핵심지표 준수율		20% (3개/15개)	47% (7개/15개)	-

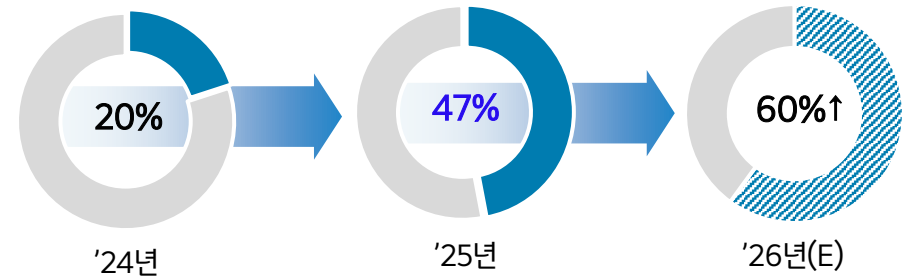
ESG 성과 평가 결과 : '25년 하반기 A등급

구분		'25년	'24년	'23년	비고
서스틴 베스트	상반기	A	A	A	'25년 하반기 전체 순위 257위 (1,299사 기준) '섹터 內 7위 (64사)
	하반기	A	A	BB	

핵심지표 준수 현황

* '26년 목표 수준 약 60% 이상 달성 전망

핵심지표 준수율



※ 자산 1조 평균 핵심지표 준수율 약 46% 수준 ('25년 반기말 기준)

'25년 개선사항

- ① 주주총회 집중일 이외 주총 개최
- ② 현금배당 관련 예측가능성 제공
- ③ 배당정책/실시 계획 주주통지
- ④ 내부감사기구 접근 절차 마련

'26년 이후 개선(예정)

- ① 주주총회 4주 전에 소집공고 실시
- ② 내부감사기구 외감인과 회의 (분기1회)

소통

- 2025년 IR·공시·ESG 전반의 소통 체계 강화로 경영 투명성 제고 및 투자자 정보 접근성 개선
향후 그룹 통합 IR 및 해외 NDR 확대 등 C-Level 참여 확대와 시장과의 신뢰 관계 구축 및 강화 예정

2025년 이행현황

- 기관투자자 & 개인투자자 소통 확대

국내 기관투자자

- 국내 NDR 4회 실시 (3,5,8,11월)
- IR 기업탐방 연간 총 123건 대응

해외 기관투자자

- 해외 NDR 1회 실시, C-Level 참석 (홍콩/싱가포르)
- 해외 증권사 Conference 9건 참석

개인투자자

- 소액주주대상 Conference 연 3회 실시
- 국내외 NDR 자료 등 홈페이지 게시 등

기타

- ESG보고서 매년 발간 (활동 및 성과에 대한 투명한 공개)
- 기업가치제고 계획 공시 (25.04.30)

2026년 이행 추가계획

- 기존 투자자 소통 유지, 해외 투자자 대상 커뮤니케이션 강화

투자자 커뮤니케이션 강화

- 이수그룹(상장사) 통합 IR 운영 (연 2회, 상/하반기)
- 그룹 통합 비전 및 계열사 간 시너지 제시를 통해 시장과 소통 강화하고, 기업가치 재평가 기반 지속 마련

해외 IR 네트워크 확대

- 해외 IR 활동 강화 (연 2회, 상/하반기)
- 아시아 외 주요 거점 확대를 통해 글로벌 투자자 네트워크 다변화 및 장기 투자 기반 지속 확대

커뮤니케이션 고도화

- 영문 공시 확대 (투자자 접근성 및 정보 전달력 제고)
- 보도자료 등 PR 활동 강화

“ 주주 소통 기반 정보 투명성 제고와
투자자 접근성 강화 ”



To be a World Wide Company ISUPETASYS