

# POSCO FUTURE M 2026년 1분기 실적발표



# DISCLAIMER

본 자료는 2026년 1분기 실적에 대한 외부 감사인의 회계감사가 완료되지 않은 상태에서  
주주 및 투자자들에게 당사의 경영 현황을 알리기 위하여 작성·배포되는 자료로  
그 내용 중 일부는 회계감사과정에서 변동될 수 있습니다.

본 자료에 포함된 회사의 재무성과에 대한 모든 정보는  
한국채택국제회계기준(K-IFRS)에 따라 연결기준으로 작성되었습니다.

아울러 본 자료는 미래에 대한 예측 정보를 포함하고 있으며,  
이러한 예측 정보는 현재의 시장 상황과 회사의 경영방향 등을 고려한 것으로써  
향후 환경의 변화와 전략 수정 등에 따라 결과와 차이가 있을 수 있음을  
유의하시기 바랍니다.

본 자료는 투자자들의 투자판단을 위한 참고 자료로 작성된 것이며,  
당사는 명시적이고 암묵적으로 본 자료와 해당 내용의 정확성이나 완성도에 대하여  
어떠한 보증을 제공하거나 책임을 부담하지 않습니다.

# 목 차

---

## I. 26년 1분기 실적

- 연결 경영 실적
- 연결 재무 현황
- 사업부별 실적

## II. Appendix

- 에너지소재사업 전략
  - 양극재 주요 원재료 동향
  - 사업부별 연결 실적
-

# 연결 경영실적

총 매출 7,575 억원  
 영업이익 177 억원  
 영업이익률 2.3%

## 에너지소재

매출 : 4,336 억원  
 영업이익 : △11억원

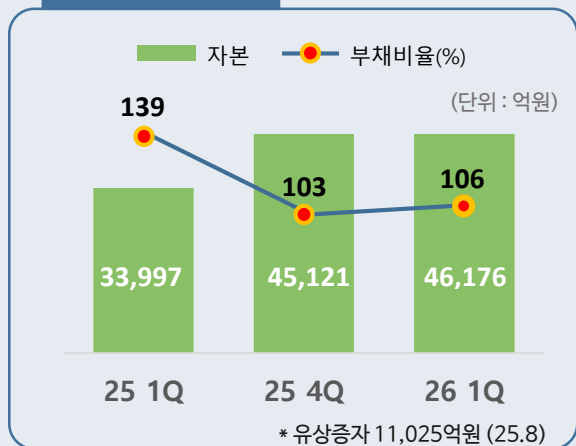
## 기초소재

매출 : 3,239 억원  
 영업이익 : 188 억원

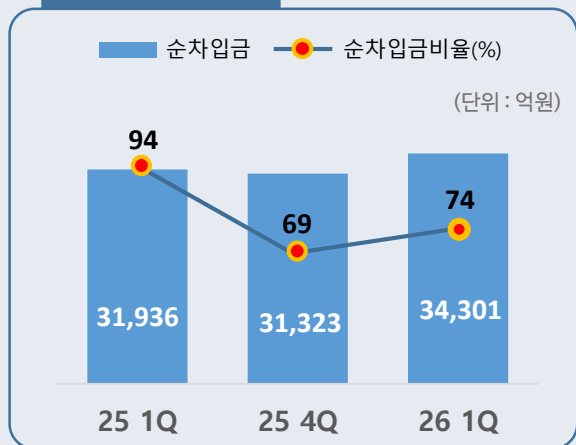
(억원)	1Q25	4Q25	1Q26	QoQ	YoY
매출액	8,454	5,576	<b>7,575</b>	+1,999	△879
에너지소재	5,056	2,196	<b>4,336</b>	+2,140	△720
기초소재	3,398	3,380	<b>3,239</b>	△141	△159
매출원가	7,706	5,501	<b>6,853</b>	+1,352	△853
매출총이익	748	75	<b>722</b>	+647	△26
영업이익	172	△518	<b>177</b>	+695	+5
(영업이익률)	2.0%	△9.3%	<b>2.3%</b>	+11.6%p	+0.3%p
영업외손익	437	286	△77	△363	△514
지분법손익	2	17	<b>14</b>	△3	+12
당기순이익	489	△232	<b>63</b>	+295	△426
(당기순이익률)	5.8%	△4.2%	<b>0.8%</b>	+5.0%p	△5.0%p
EBITDA	653	14	<b>668</b>	+654	+15

# 연결 재무현황

## 부채비율



## 순차입금비율



(억 원)	1Q25	4Q25	1Q26	QoQ	YoY
<b>자산</b>	<b>81,260</b>	<b>91,439</b>	<b>95,201</b>	<b>+3,762</b>	<b>+13,941</b>
현금성 자산	4,599	7,347	6,751	△596	+2,152
매출채권	5,510	3,913	7,014	+3,101	+1,504
재고자산	7,084	8,411	6,511	△1,900	△573
유형자산	54,390	63,423	66,400	+2,977	+12,010
<b>부채</b>	<b>47,263</b>	<b>46,318</b>	<b>49,025</b>	<b>+2,707</b>	<b>+1,762</b>
매입채무	2,702	1,595	1,561	△34	△1,141
총차입금	36,535	38,670	41,052	+2,382	+4,517
<b>자본</b>	<b>33,997</b>	<b>45,121</b>	<b>46,176</b>	<b>+1,055</b>	<b>+12,179</b>
자본금	387	445	445	-	+58
자본잉여금	14,595	25,562	25,562	-	+10,967
신종자본증권	5,994	5,994	5,994	-	-
기타포괄손익누계액	1,166	967	1,943	+976	+777
이익잉여금	8,009	7,709	7,485	△224	△524
순차입금	31,936	31,323	34,301	+2,978	+2,365
순운전자본	9,892	10,729	11,964	+1,235	+2,072

# 에너지소재

## 매출

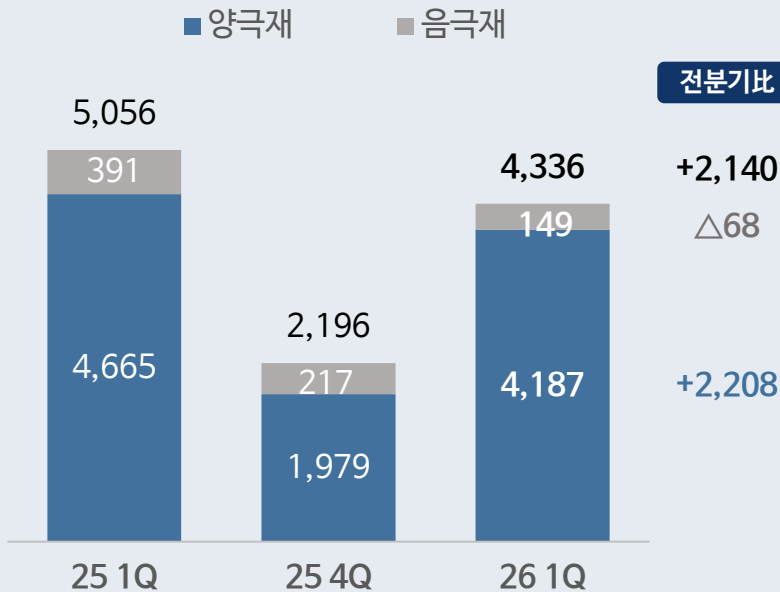
- 양극재: NCA/N87 판매 회복 및 신규시장 판매 증가
- 음극재: 해외 고객사 재고조정으로 판매량 감소

## 손익

- 운영 효율화 및 판매량 증대에 따른 수익성 개선
- 전기 재고평가손실 인식 기저 효과 및 환율 효과

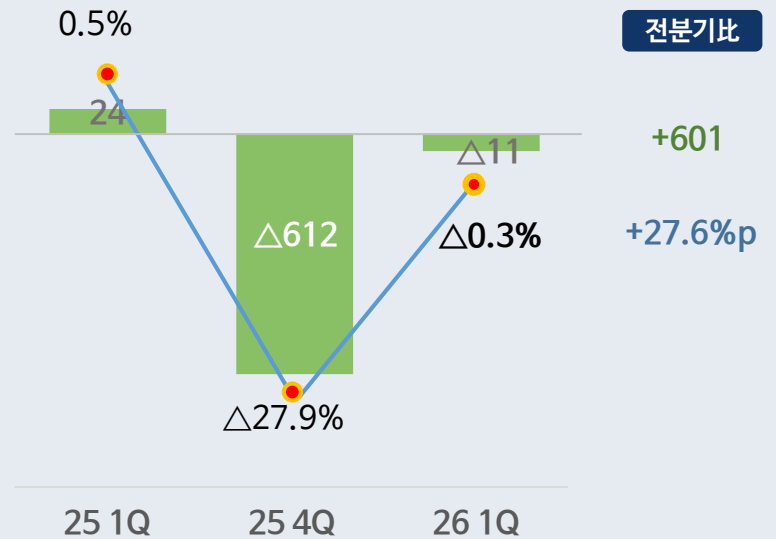
## 매출

(단위: 억원)



## 영업이익

(단위: 억원)



# 기초소재

## 매출

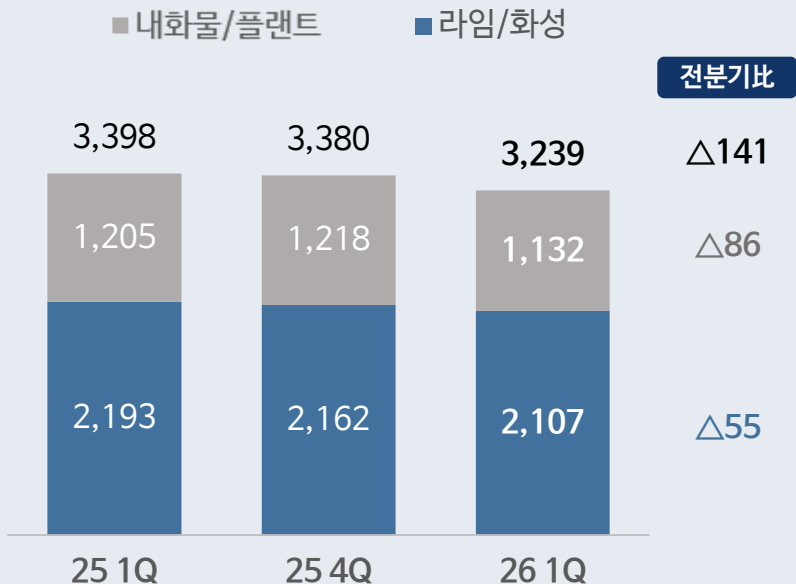
- 전기 플랜트 외부공사 수행에 따른 기저효과
- 설비 대수리 완료로 라임 생산·판매량 증가
- 화성제품 판가(3개월前 유가 지연 반영) 전기比 하락

## 손익

- 비철 등 외부 고객사 수주물량 증가
- 라임 설비 효율화로 가동률 상승 및 원가 개선

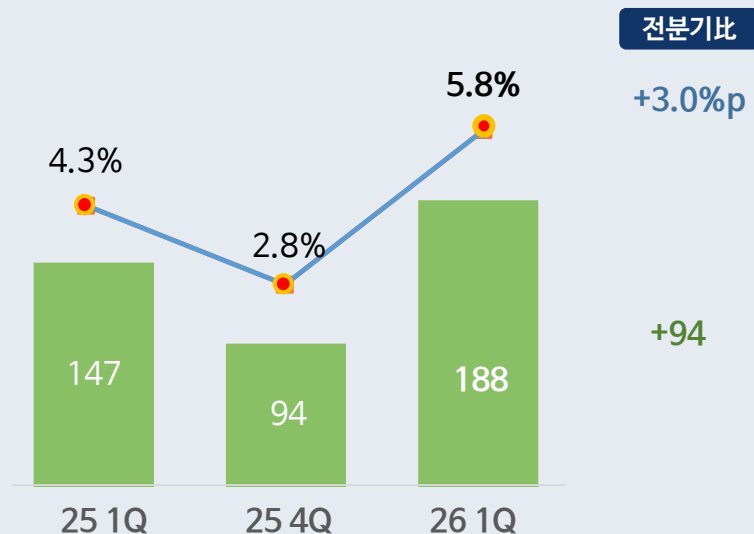
## 매출

(단위 : 억원)



## 영업이익

(단위 : 억원)



# 배터리 수요 다변화에 대응한 차별화된 양·음극재 제품 포트폴리오 강화



## LFP 양극재

- 주요 고객사 계약협상 마무리 단계
- 유럽 EV向 다수 고객사 협의 진행 중
- Non-PFE LFP전구체 고객 프로모션

### 합작법인

- 최대 5만톤 규모 투자 진행
- '27년말 양산

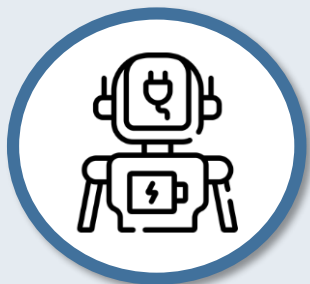
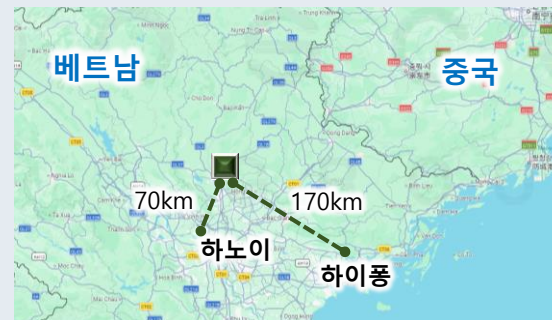
### 라인전환

- 비용절감 및 시기 단축
- '26.5월 시제품 출하, 하반기 양산



## 인조흑연 음극재

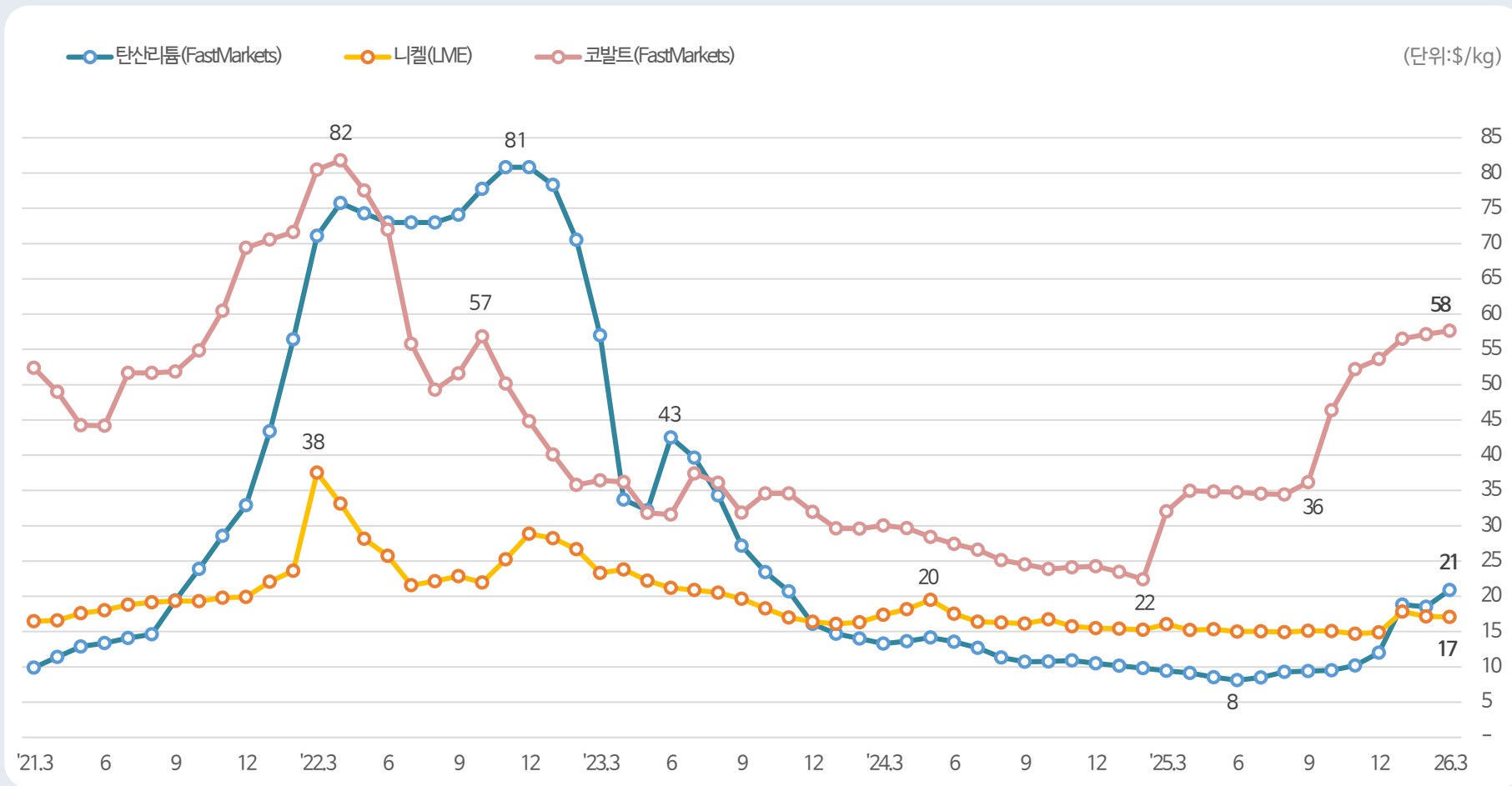
- 베트남 인조흑연 투자 현황
  - 1단계 투자 진행중('28년 양산 예정)
  - 1조원 규모 공급계약 체결(26.3.)
  - 다수 고객사와 추가 협상 진행 중



## 전고체용 소재 / AI 데이터센터용 슈퍼 커패시터

- 日 자동차사의 전고체용 양극재 단독 개발업체로 선정
- 전고체 배터리 선두업체 美 팩토리얼 (Factorial Inc.)과 MOU 및 투자계약 체결
- 슈퍼 커패시터용 활성탄소 공급 협의 중

# 양극재 주요 원재료 동향



\* 탄산리튬 99.5% 한,중,일 USD (FastMarkets)

(억원, %)	2022년	2023년	2024년					2025년					2026년
			1Q	2Q	3Q	4Q	합계	1Q	2Q	3Q	4Q	합계	1Q
매출	33,019	47,599	11,384	9,155	9,228	7,232	36,999	8,454	6,609	8,748	5,576	29,387	7,575
에너지소재	19,383	33,618	7,817	5,933	5,830	3,818	23,398	5,056	3,155	5,334	2,196	15,741	4,336
양극재	17,220	31,401	7,324	5,430	5,584	3,518	21,856	4,665	2,732	5,080	1,979	14,456	4,187
음극재	2,163	2,217	493	503	246	300	1,542	391	423	254	217	1,285	149
기초소재	13,636	13,981	3,567	3,222	3,398	3,414	13,601	3,398	3,454	3,414	3,380	13,646	3,239
영업이익	1,659 5.0%	359 0.8%	379 3.3%	27 0.3%	14 0.2%	△413 △5.7%	7 0.0%	171 2.0%	8 0.1%	667 7.6%	△518 △9.3%	328 1.1%	177 2.3%
에너지소재	1,506 7.8%	△117 △0.3%	251 3.2%	13 0.2%	△158 △2.7%	△475 △12.4%	△369 △1.6%	24 0.5%	△255 △8.1%	474 8.9%	△612 △27.9%	△369 △2.3%	△11 △0.3%
기초소재	153 1.1%	476 3.4%	128 3.6%	14 0.4%	172 5.1%	62 1.8%	376 2.8%	147 4.3%	263 7.6%	193 5.7%	94 2.8%	697 5.1%	188 5.8%
당기순이익	1,219 3.7%	44 0.1%	570 5.0%	△112 △1.2%	△12 △0.1%	△2,759 △38.1%	△2,313 △6.3%	489 5.8%	△355 △5.4%	464 5.3%	△232 △4.2%	365 1.2%	63 0.8%