

# MEDIANA IR Book

MEDIANA CORPORATE IDENTITY  
GRAPHIC STANDARDS





# Overview



(주)메디아나는 국내 대표 의료기기 기업입니다.

직접 개발, 생산한 환자감시장치(PMD), 자동심장충격기(AED)등을 국내 뿐 아니라 전세계 약 80여개 국가에 공급하고 있습니다.

사람의 생명을 구한다는 사회적 가치에 대한 책임을 기반으로 'AI 의료'의 새 시대를 열겠습니다.

국내 대표  
의료기기 기업

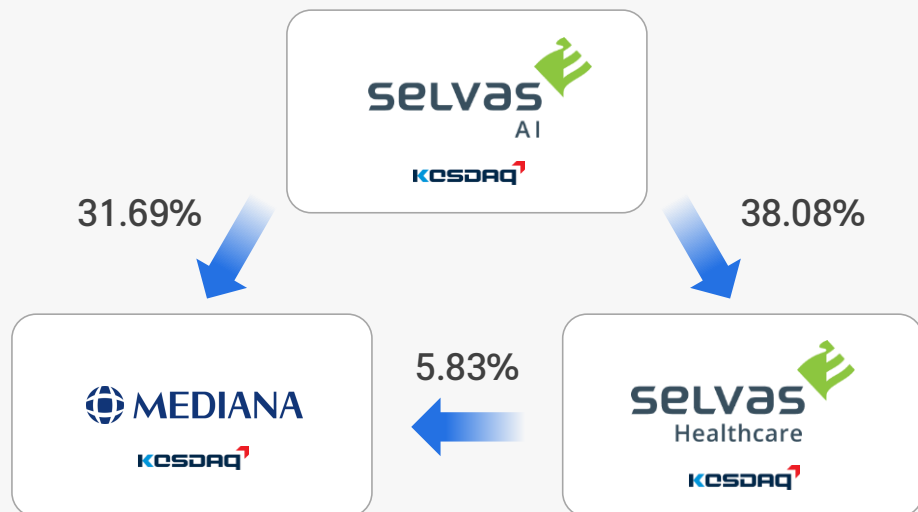
32년 업력

의료기기  
수출 국가 수

80개국

해외  
누적 판매량

700,000대



회사명 주식회사 메디아나 (MEDIANA Co, Ltd.)

대표이사 객민철

사업영역 환자감시장치, 자동심장제세동기, 응급의료시스템, 체성분분석기, PICC, 기타 의료기기 등

설립일 1995년 6월

직원수 171명

상장 2014년 10월 KOSDAQ 상장



## 1993-2000 창업 및 환자감시장치 제품화

- **1993**  
메디아나 창업
- **1996**  
기업부설연구소 설립
- **1998-1999**  
벤처기업 인증  
환자감시장치 출시 (YM-2002, YM-5000)
- **2000**  
ISO9001 품질경영시스템 인증

## 2001-2004 환자감시장치 해외 시장 확대

- **2001**  
(美)Tyco, 환자감시장치, 혈중산소포화도 ODM 수출계약  
백만불 수출의 탑 수상  
환자감시장치 (N550) 출시
- **2002-2003**  
오백만불 수출의 탑 수상  
천만불 수출의 탑 수상  
벤처기업 대상수상(산업자원부 장관표창)
- **2004**  
(스위스)Schiller, (美)Welch Allyn, (美)Spacelabs, (日)Omron  
환자감시장치 연구개발 및 수출 계약  
벤처기업 대상수상(중소기업청장)

## 2005-2015 자동심장충격기 제품화 및 코스닥 상장

- **2005**  
제1공장 창조관 준공(동화첨단 의료기기산업단지)
- **2006**  
기술혁신형 중소기업(INNO-BIZ)인증 (중소기업청장)  
신기술기업 벤처기업 지정(강원지방중소기업청장)
- **2007**  
산소포화도측정기 세계일류상품 인증
- **2009**  
자동심장충격기(A10) 출시  
벤처기업대상수상(중소기업청장)
- **2010-2011**  
(日)Fukuda Denshi ODM 계약  
(美)Covidien 산소포화도 측정기 ODM계약
- **2012**  
심장충격기(D500) 출시  
MEDIANA USA Inc. 설립
- **2013**  
이천만불 수출의 탑 수상  
코넥스 상장
- **2014**  
 **코스닥 상장**
- **2015**  
삼천만불 수출의 탑 수상

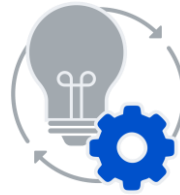
## 2016-2024 의료기기 사업 다각화 및 AI의료 사업화

- **2016**  
美 Medtronic, 산소포화도측정기 국내판매 및 공급 계약  
제2공장 미래관 준공(동화첨단 의료기기산업단지)
- **2018**  
카테터(PICC) 출시
- **2019**  
메디게이트(주) 흡수합병  
중앙집중감시장치 Infoware X 출시  
환자감시장치(M50) 출시  
체성분분석기 (i20, i30) 출시
- **2020**  
벤처활성화 유공산업포장 수상
- **2021**  
수동심장충격기 세계일류상품 인증  
체성분분석기 특허취득 (제10-2293049호)
- **2022**  
자동심장충격기(A16) 유럽 CE MDR 인증
- **2023**  
동물용 의약품등 제조품목 허가(M40 VET)  
'자동 심폐소생술장치'유럽특허 취득
- **2024**  
 **최대주주 변경 및 신임 객민철 대표이사 취임**  
**상공의 날 산업포장 수상**



## Why MEDIANA

- 30년 이상의 의료기기 제조 노하우, 의료 전문가
- 시장, 고객의 요구에 맞춘 맞춤형 의료기기 개발 및 제조
- 글로벌 기업들과 25년 이상 ODM 사업 협력
- 의료기기(HW) 유통 경쟁력 + 의료 솔루션 (SW, Service) 직판 경쟁력
- 계열사와 AI, SW(Service) 시너지



30년 간 축적된 자체 기술력



의료기기 R&D 전문인력



80개 국 이상 의료기기 공급



2,500여 고객 의료기기 공급



ISO 인증 제조 시설



AI, SW 계열사 시너지



# MEDIANA Business Strategy

의료기기 제조, 판매에서 의료기기 + 인공지능이 결합된 “의료 솔루션, 서비스” 사업으로 확대  
셀바스(AI, 헬스케어)의 SW 및 AI 기술 융합으로 병원 “전반 뿐 아니라 병원 밖까지 의료기기 경쟁력 강화”





## 제품 소개

### 환자감시장치



환자감시장치 등  
자사 의료기기  
시장 확대 및 매출 성장

### 응급의료기기



자동 심장제세동기  
제품화를 통한  
국내 해외 시장 확대



병원용 심장충격기  
제품화를 통한  
응급의료 시장 확대

### 기타 의료기기



신규 의료기기  
Portfolio  
(Catheter, AI 의료)

### 제품별 매출 비중

[23년말 기준]

환자감시장치 39%

응급의료기기 39%

기타 의료기기 22%



## 환자감시장치

환자의 맥박, 체온, 혈중 산소농도 등을  
체크하여 그래프로 보여주는 의료기기



- 자사 브랜드 구축
- Medtronic ODM 공급
- InfowareX 통신 모듈 연동 (IOT와 인공지능 접목)

### 다양한 생체신호의 측정과 높은 정확성

- Multi Parameter : 3/5/12 Lead ECG, HR, SpO2, NIBP, RR, Temp, IBP, EtCO2, Multi-gas, BIS
- 30년간 쌓아온 모니터링 기술력을 기반으로 정밀한 Vital Signal을 측정

### EMR Network Solution

- 통합적인 환자 감시를 위한 유, 무선 CMS(Central Monitoring System) 망 구축
- HL7 데이터를 지원하는 EMR(Electronic Medical Record) 연동
- 빠른 환자정보 등록을 위한 Barcode System의 지원으로 한층 더 효율적인 원내 시스템을 구축

### IPI(Integrated Pulmonary Index)

- 환자의 호흡상태(최적의 폐 상태)를 실시간으로 평가하기 위해 4가지의 주요 매개 변수 (EtCO2, RR, SpO2, PR)를 통합하여 1에서 10까지의 정수로 표시
- IPI 지수를 통해 환자의 호흡상태를 신속하게 평가하여 즉각적인 임상적 조치나 응급조치의 필요성을 판단

### EWS (Early Warning Score : 조기경고점수)

- 환자 예후의 조기경보 시스템인 EWS (Early Warning Score) S/W를 제공



## 응급의료기기

구급차 및 응급환경에서 의료진이 사용하는 병원용 심장충격기 및 AED

### Monitor Defibrillator D700

- Multi Parameter : 3/5/12 lead ECG, HR, SpO2, NIBP, RR, Temp, IBP, EtCO2
- 4가지 모드 : Manual Defibrillator / AED / External Pacing / Monitor

### AED (Automatic External Defibrillator) A16

- 심전도 분석 및 고전압 충전 동시 진행 (PCT출원-특허 제 10-19574호)
- Pre-Connected Pads형태로 제세동까지의 시간을 21초 이내로 단축(분석과 충전은 10초 이내)

## Monitor Defibrillator



D700



D100



MD RMS

## AED Automatic External Defibrillator



A16



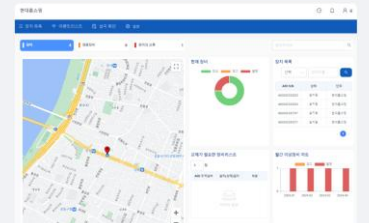
A15



T16



T15



AED RMS



# 응급의료기기

Monitor Defibrillator

구급차 및 응급환경에서 의료진이  
사용하는 병원용 심장충격기



Step Ahead in Saving Lives  
Leading Emergency Solutions

## Selectable Modes

- Manual Defibrillator | AED | External Pacing | Monitor
- Multi Parameter : 3/5/12 lead ECG, HR, SpO2, NIBP, RR, Temp, IBP, EtCO2

## CPR 중단 시간 단축(특허 제10-1957154호) (AED 모드에 적용)

- 심전도 분석과 고전압 충전을 동시에 진행하는 기술로 CPR이 중단되는 시간을 최소화
- 전원 켜짐부터 전기충격 지시까지 걸리는 시간을 최소화

## Indicator 기능

- 환자의 정확한 치료를 목적으로 환자 체형(저항)과 Indicator(Green - Red moving Color)의 관찰이 가능

## CPR 피드백 기능

- CPR 피드백 센서 장착 시 흉부압박에 대한 피드백 제공으로 정확한 CPR을 시행하여 생존율을 더욱 높임



# 응급의료기기

AED (Automatic External Defibrillator)



Step Ahead in Saving Lives  
Leading Emergency Solutions

## 제세동 시간 단축 (특허제 10-19574호)

- 심전도 분석과 고전압 충전을 동시에 진행하는 기술로 CPR이 중단되는 시간이 감소
- 전원 켜짐부터 전기충격 지시까지 걸리는 시간이 감소

## Pacemaker pulse detection 기능

- Pacemaker장치를 장착한 환자에게 장비 사용을 위해 Pacemaker에서 발생하는 Pulse신호 감지 기능

## Pads Quality Check 기능

- 패드 연결 이상, 패드 유효기간 만료, 이미 사용한 패드, 패드 손상 등의 패드 상태를 외부에서 Status LCD 창으로 확인 가능

## 3개국 음성안내



## Others Product



### 체성분 분석기 i시리즈

I55 / i50 / i35 / i30 / i25 / i20



### 의료용 소모품 VASCUAR ACCESS DEVICE

FinoFlo / FinoPuncture / FinoLok

**Medtronic**

글로벌 기업 Medtronic사와  
파트너십 구축



**selvas**  
AI



 **MEDIANA**

**셀바스와 협력을 통한**

**‘AI 의료 분야’**

(AI, HC, Invision)



# 의료 솔루션 통한 의료 효율성 확보

## 의료 행위

진단/치료/예측/  
임상



## 의료 사무

의무기록/간호기록/  
환자관리기록



### ■ 기존 솔루션

InfowareG

최대 32대의 환자감시장치를 연결  
실시간으로 생체정보 제공

### ■ 진화 솔루션

selvas CMS

최대 1,000대 환자감시장치를 연결로 병원 전체 병상 모니터링  
실시간 시계열 데이터(생체정보) 수집 및 모니터링

selvas MD RMS

구급차 내 환자 정보를 병원으로 실시간 전송  
영상을 통한 구급대원과 병원 의료진 소통

selvas AED RMS

AED 설치 위치 확인, 원격 관리  
AED 사용 시 바이탈 리뷰

의료 Data  
Sensor Hub

의료 효율성  
증대 위한  
Control Hub

\* CMS = Central Monitoring Solution

\* RMS = Remote Management Solutions



## Why PMD

# 환자감시장치는 “의료 Data Sensor Hub 역할”



### AI 의료 서비스에서 환자감시장치는,

- AI·빅데이터 분석의 중심 허브
- 다양한 생체 신호 데이터를 수집하는 핵심 장치
- 다양한 의료 기기와 연결되는 IoT 플랫폼
- 원격 의료 및 스마트 병원의 핵심 인프라
- 미래 의료 데이터 생태계에서 중요한 역할

현재, 다양한 기업들이 시도 중인 Wearable로 극복 가능하지 않을까?

- 의료기기는 편의성보다 정확도 / 신뢰도 중요

- 중증 환자는 웨어러블 기기를 사용하지 않고, 일반 환자는 ECG를 모니터링 하지 않음



## Why CMS(Why Solution)

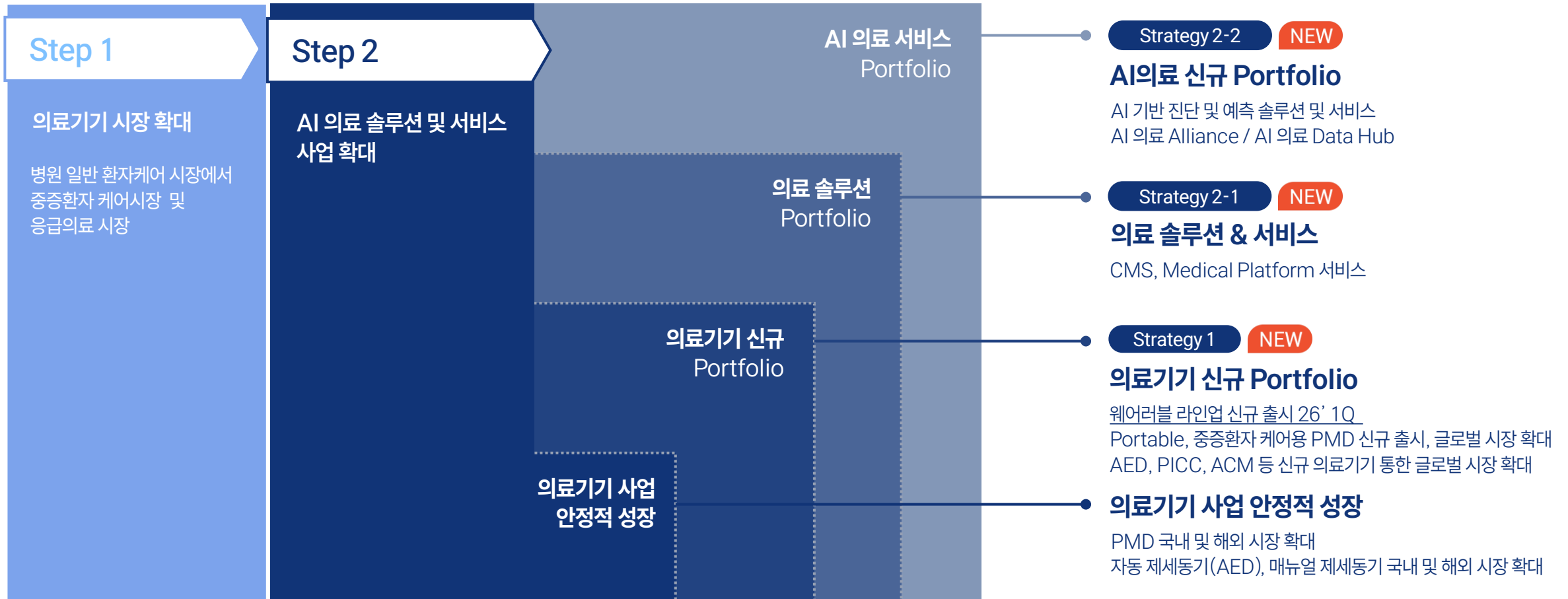
# CMS(Central Monitoring Solution)는 “의료 효율성 증대를 위한 Control Hub”

모니터링 시스템의 단계를 넘어 병원 Digital Transformation을 가속화 하는 핵심





# 의료기기 (HW) + 소프트웨어 (SW) + 인공지능 (AI) 을 더하다

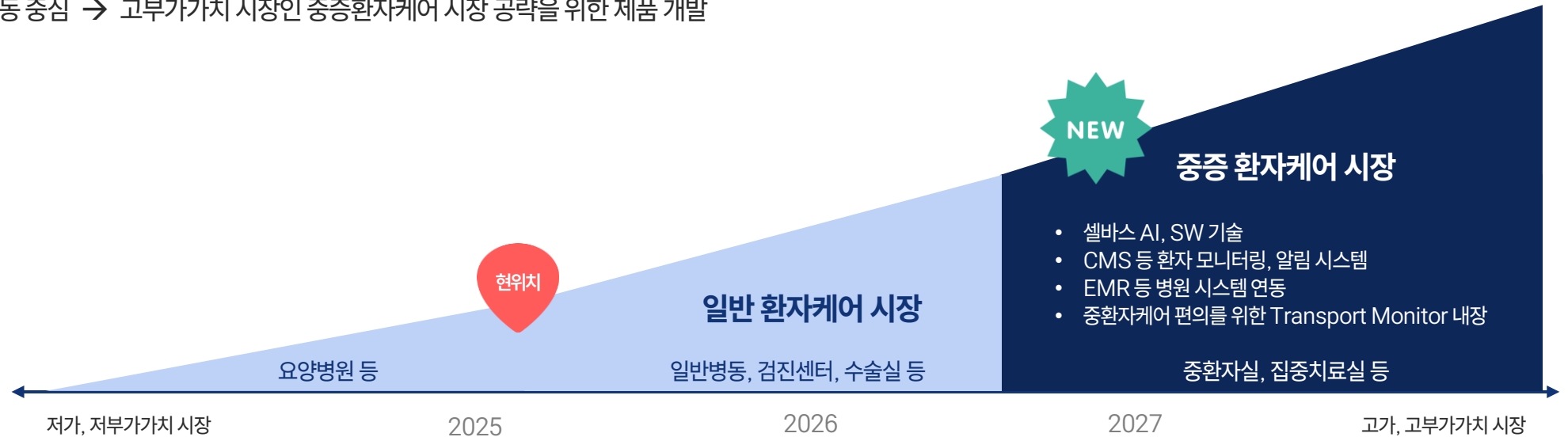




## Strategy 1. 의료기기 사업 확대

## 환자감시장치(PMD) 라인업 확대(중증환자케어 시장 공략)

- 환자감시장치 라인업 확대
- 기존 요양병원, 일반병동 중심 → 고부가가치 시장인 중증환자케어 시장 공략을 위한 제품 개발



### Patient Monitor 신규 Line-up

구분	2025(E)				2026 (E)				2027 (E)	
	1Q	2Q	3Q	4Q	1Q	2Q	3Q	4Q	1Q	2Q
Portable Monitor										
Bedside Monitor										
Transportable Bedside Monitor										



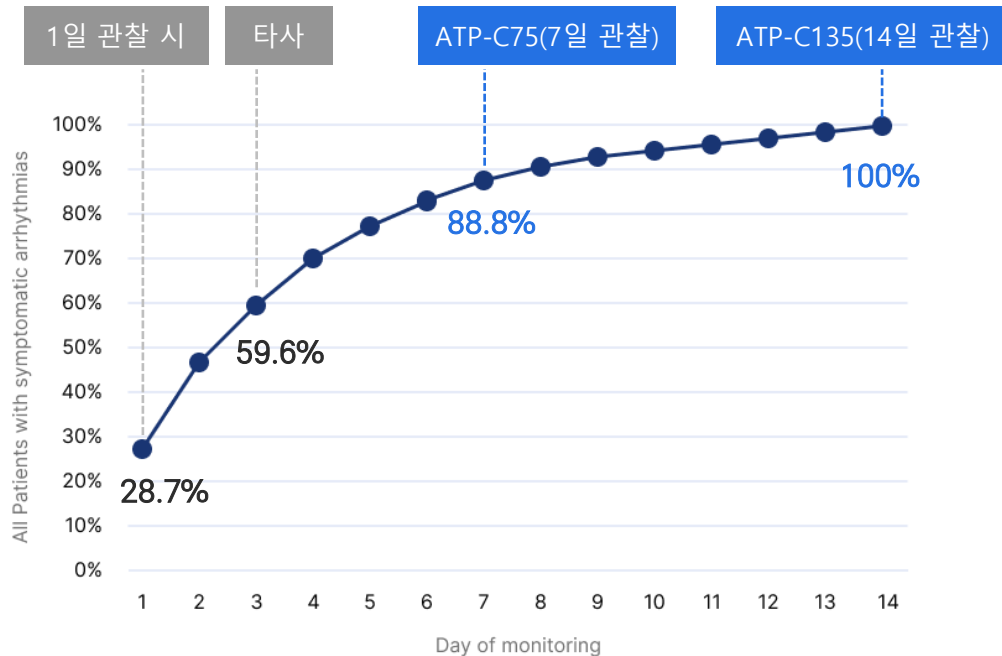
## Strategy 1. 의료기기 사업 확대

## 웨어러블 심전도 필요성 & 국내/외 시장 성장 (Why)

- 부정맥 조기 진단 + 입원·외래 모니터링 수요 증가 → 연속 심전도 모니터링 시장이 빠르게 성장 중

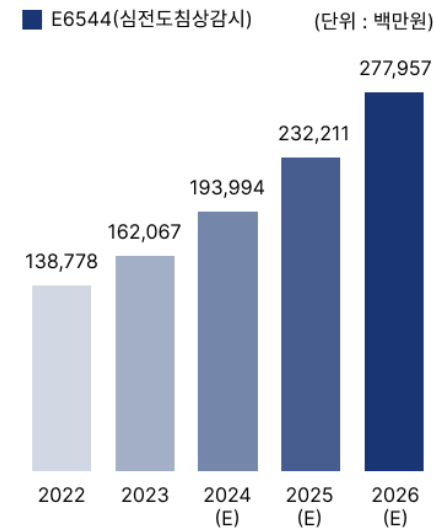
### 웨어러블 심전도 필요성

### 국내 & 글로벌 시장 규모



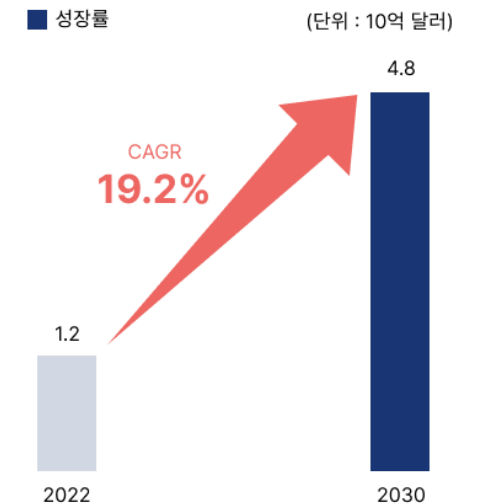
“부정맥의 정확한 진단과 조기발견을 위해 장기간 연속적으로 측정하는 심전도 검사가 필요”

### 국내 심전도 환자 모니터링 시장 규모



출처 : 보건의료빅데이터 개방 시스템

### 글로벌 ECG/Holter 시장 규모



출처 : RESEARCH AND MARKETS

“간호 인력 부족 + 병상당 환자 증가 + 고위험군 증가(고령화)” → 연속 모니터링 수요 급증



## Strategy 1. 의료기기 사업 확대

## 웨어러블 심전도 라인업 확보 목적 (Right to Win)

- 30년 유선 PMD 사업을 통해 구축한 강력한 국내외 병원 공급 채널과 레퍼런스를 기반으로,
- 고정밀 측정과 AI 기반 분석이 가능한 무선/패치형 모니터링 시스템을 통해 웨어러블 시장을 선점 / 서버복수 → 비용 / 관리 불편함

30년 유선 PMD 사업으로 구축된 Go-to-Market 자산		
구분	핵심 자산	신규 웨어러블 사업 시너지
국내 채널	국내 3,000여 개 병원 공급망 및 레퍼런스	신뢰성, 인지도 기반의 국내 시장 조기 도입 및 확산 기반 제공.
해외 채널	미국 FDA 및 유럽 CE 인증 기반의 글로벌 의료기기 공급 경험	복잡한 해외 인허가 및 공급 채널 경험을 바탕으로 해외 시장 진출 시간 단축 가능.
파트너십	글로벌 의료기기 기업과의 OEM/ODM 파트너 네트워크	기존 파트너사의 글로벌 채널을 통한 신규 제품의 빠른 확산 및 시장 점유율 확보.



무선 PMD 기술적 차별화 포인트		
구분	핵심 기술	시장에서의 차별성
측정 및 분석	고정밀 심전도/다중 생체 신호 포착 및 클라우드 기반 AI 자동 경고 시스템	유선 수준의 정확도와 AI 분석을 통한 신속한 환자 상태 악화 대응 및 진단 신뢰도 향상.
운용 편의성	무선 기반의 설치 간편성 및 낮은 도입 비용	별도 인력 투입 없이 효율적 운용 가능하며, 주로 중환자실에 국한되던 모니터링을 일반 병실까지 전반적으로 확대 가능.
제품 확장성	스마트 웨어러블(ATP-C300)을 중심으로 산소포화도, 혈압, 혈당 등 다양한 지표 모니터링으로 확장 예정	다양한 지표를 통합 관리하여 환자 관리의 용이성 증대 및 ROI (투자 수익률) 확보에 기여.



## Strategy 1.

## 의료기기 사업 확대

## 웨어러블 심전도 신규 라인업

병원 중심 '유선 환자감시장치'에 이어, '연속 모니터링 기반의 웨어러블 라인업' 런칭으로 라인업 확대

## AT-Monitoring 시스템의 핵심 경쟁력 (기술 및 운용)

- 무선 기반의 설치 간편화 및 낮은 도입 비용 → 기존 Bedside 시스템 대비 진입 장벽 낮음
- 별도 의료진/간호 인력 투입 없이 효율적 운용 가능. AI 기반 자동 감시 및 경고 → 업무 효율성 극대화
- 적용 범위가 주로 중환자실에 제한되던 기존 방식을 넘어 일반 병실 등 병원 전반적으로 확대 적용 가능

## 제품 및 시장 진입 안정성 (기술 스펙 및 인허가/수가)

- 인허가: 미국 FDA, 유럽 CE, 일본 PMDA 등 주요 글로벌 인허가를 선제적으로 획득. 해외(미국, 영국 등)의 의료기기 공급 경험을 활용하여 신속한 글로벌 시장 진출 가능
- 제품 스펙: 패치, 배터리, 전극 교체 없이 장기 사용 가능 (ECG 최대 9일). 방수(IP57) 및 안정적인 연속 측정 가능으로 데이터 신뢰성 확보
- 수가 코드 (EX871): 심전도 감시 [1일당] 적용 급여 확보. 정부가산을 적용 급여(₩44,287, 상급종합병원 기준)로 명확한 매출 구조 및 ROI 확보.



수가 코드	EX871
명칭	심전도 감시 [1일당] (원격심박기술에 의한 감시)
종병가산을 적용 급여	₩ 44,287 *상급종합병원 기준



## 의료기기 사업 확대

## 웨어러블 심전도 신규 라인업: 경쟁 비교



국내 유일 장기연속 심전도 진단기기

제품명	AT-Patch	-	-	-
검사일수	~7일 / 14일	~9일	~14일	~3일 / 7일
제품 사이즈	C70 : 39.6 X 32.6 X 7.7 (13g) C130 : 39 X 31 X 7.8 (13g)	본체 : 37 X 29 X 4.55 배터리 : 37 X 29 X 4.6 케이블 : 120mm	142 X 46 X 11 (33g)	60 X 40 X 10 (10g)
방수 등급	IP44 / IP57	IP44	IP25	IP67
사용 횟수	일회용 + 다회용	다회용	다회용	다회용
특징	샤워가능하여 연속 ECG 측정 가능 충전/전극교체/기기소독 불필요 환자 친화적 소형 제품	단기 검사기, 배터리 교체, 샤워시 탈거		



## Strategy 1.

의료기기 사업 확대

## 웨어러블 심전도 고객 니즈 : Why Buy Us?



끊임없는 감시  
Clinical

Problem

검사/이동 시 모니터링 사각지대 발생

Solution

병원-외래-재택 전 구간(Full Journey)  
연속 측정으로 골든타임 사수



운영 최적화  
Economic

고령화 및 간호 인력 부족 심화

무선/패치형 도입으로 설치·관리 업무  
50% 이상 단축  
(예시 수치)



확장성&AI  
Future

단편적 데이터로 인한 예후 예측 한계

Full Journey 모니터링으로 데이터 수집 확장  
→ 방대한 Real-world Data 기반 AI 고도화



Strategy 1.  
의료기기 사업 확대

## Hospital Value Proposition: 수익 구조 혁신 및 워크플로우 최적화

### Maximizing Profit

(병원 수익성 극대화)

#### 단기간 ROI 확보 및 높은 수익 창출

- 경쟁사 대비 가장 낮은 도입 비용(설치비)으로 진입 장벽 제거
- 동일 시장 내 가장 높은 수가 확보가 가능한 모델로 빠른 투자 회수 가능

#### 글로벌 인증 기반의 안정적 수익 모델 (글로벌 모니터링 스탠다드)

- 국내 유일 FDA 및 CE 인증 제품으로 안정성과 신뢰성 확보
- 글로벌 스탠다드에 부합하는 병원 모니터링 모델 구축 가능
- 글로벌 표준(Global Standard)에 부합하는 모니터링 수가 청구 근거 마련

### Minimizing Cost & Workload

(비용 및 업무 리소스 최소화)

#### 추가 인력 투입 불필요로 인한 운영 효율성 향상

- 경쟁사 대비 기기 및 전극 교체가 불필요하여 유지보수 부담 최소화
- 원내 EMR 연동을 통한 자동 모니터링 시스템으로 의료진 및 간호 인력의 업무 효율 극대화

#### 병원 수가 수익 보존 및 비용 절감

- 타사 제품 대비 별도 수수료가 발생하지 않음
- 설치비 및 재료비만으로 운영 가능하여, 월별 수수료 체계보다 비용 효율성 우수



## Strategy 1.

의료기기 사업 확대

## 웨어러블 심전도 고객 니즈 : Why Buy Us?

유선·무선 환자감시장치 통합으로 병원 수익·운영 효율 개선

기존 침상감시(E6544) + 웨어러블(EX871) 동시 적용 시, 환자 1인당 일일 추가 수익과 인력 효율성 동시 개선

- 기존 침상감시 수가 외 고가의 추가 수가 청구를 통해 병원 수익 증대
- 솔루션 통합을 통해 설치, 네트워크연동, EMR 연동 편의성 증대



심전도 패치 적용



환자감시장치 적용

CMS (Infoware G)를 통한  
통합 모니터링EX871 수가 적용  
44,287원/일E6544 수가 적용  
18,803원/일



## Strategy 1. 의료기기 사업 확대

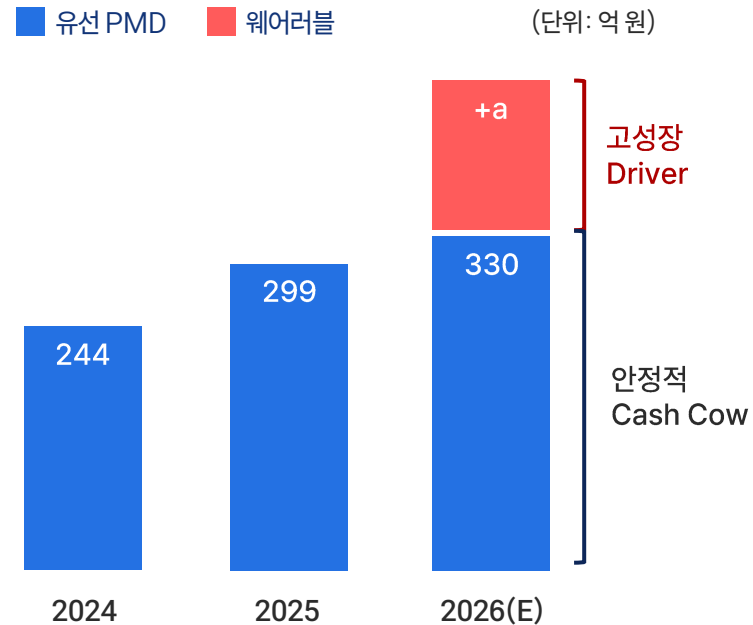
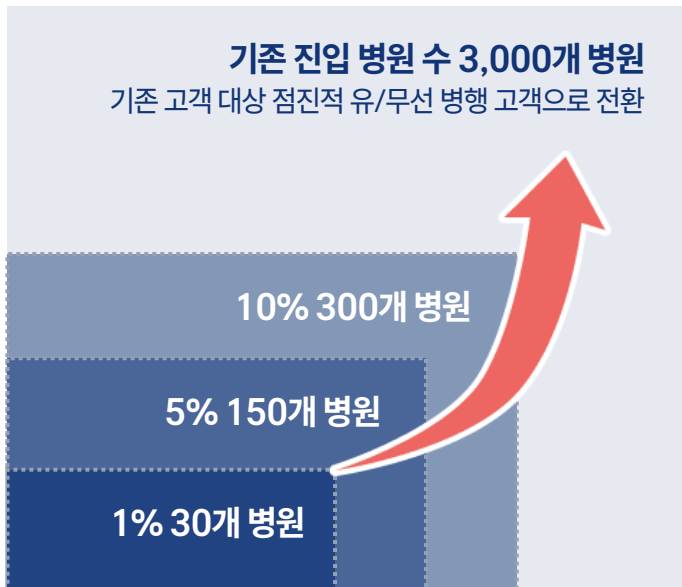
## 타깃 고객 & Forecast

기존 3,000개 병원 대상 진입

시장 확대 계획 (병원 수 기준)  
기존 영업망을 활용한 즉각적인 영업 레버리지

유선 PMD 중심 매출 구조에서 웨어러블 확장으로  
병원당 객단가 상승 & 매출 구조 다변화

AI Medical Vision



"AI Diagnostic Algorithm"  
(AI 진단 알고리즘 고도화)

"Massive Bio-Data Accumulation"  
(대규모 생체 데이터 축적)



## Strategy 1.

## 의료기기 사업 확대

## 환자감시장치(PMD) 라인업 확대 ➡ 의료 데이터 기반 의료 효율 혁신

- 의료 사업의 핵심 = 의료 Device
- ▲ 자사 브랜드 의료 Device 보유 ▲ 국내외 병원 네트워크 확보(국내 수도권 병원 100여 곳 등)
- HW(의료기기) + SW(AI 알고리즘) 결합 = AI 의료 분야 내 실질적 가치 창출 가능 (Wearable Device, AI 알고리즘만으로는 한계)

### Medical Eco-System

AI 기술만으로는 의료 현장에서 활용 어려움 → 의료 데이터 획득, 분석, 치료에 필요한 Device 필수  
AI 알고리즘을 적용한 의료 Device가 있어야 병원이나 의료진이 실질적으로 사용 가능 (Wearable Device 한계)



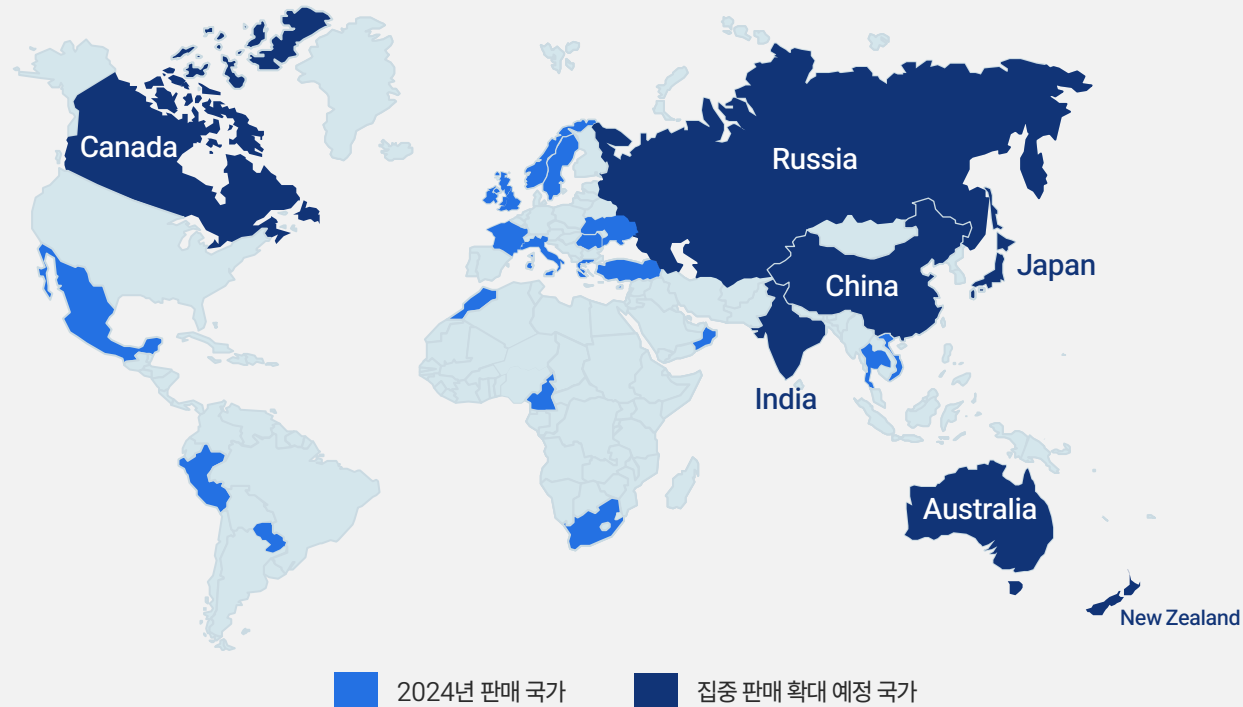


## Strategy 1.

## 의료기기 사업 확대

## 신규 국가 진출, 지속적인 유통망 확대를 통한 AED 판매 확대

현재 AED는 유럽 위주로 판매중  
시장이 큰 일본, 중국, 인도, 호주 시장 신규 진출 진행중



## ■ 판매증대방안

- AED 의무 사용 규정을 가진 일본, 인도, 캐나다, 호주, 뉴질랜드 의료기기 인증 진행, 신규 국가 진출
- 미 진출 국가 유통망을 확보한 회사와 협력 진행 중
- SKD 선 투자 후 미국의 제재로 홀딩되었던 러시아 판매 재개
- 유럽 물류 센터를 통한 유통 효율 증대, 유통망 구축 가속

## 시장 동향

심혈관 질환의 증가, 인구 고령화로  
AED 의무사용규제를 가진 국가가 확대되고 수요도 지속 증가될 것으로 예상됨

(WHO에 따르면 사망원인의 32%는 심혈관질환이며,  
급성심장마비는 주요 사망 원인 중 하나)



## Strategy 2-1.

## AI 의료 신규 Portfolio

## 의료 솔루션 &amp; 서비스 구축

의료 업무 효율화를 위한 의료 Data &amp; Control Hub 체계 구축

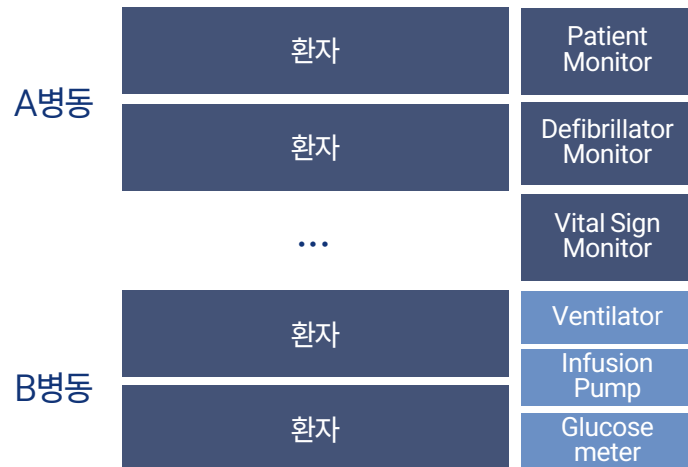
■ Track 1. CMS 및 의료기기 플랫폼 구축

## ① 단계. Central Monitoring Solution

환자에게 적용된 다양한 의료기기 연동  
하나의 시스템으로 실시간 모니터링(최대 250대, 전체 병동 통합 관리)

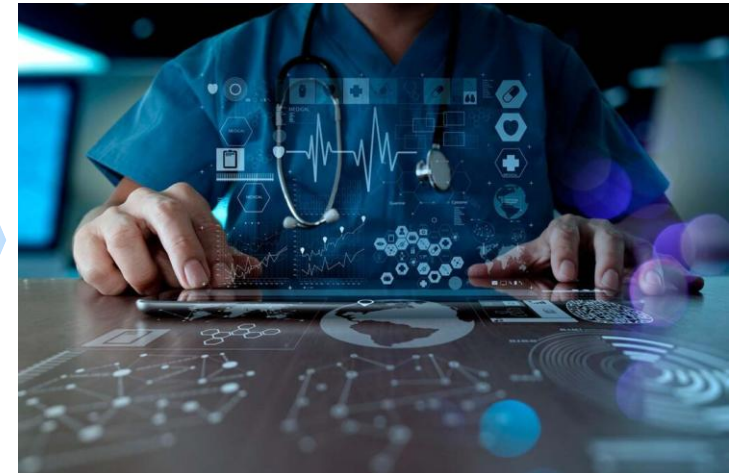
## ② 단계. Medical Device Information Platform

메디아나 의료기기, 타사 의료기기 연동  
실시간 의료 정보를 수집, 관리 가능한 플랫폼



② 단계  
MEDIANA Medical Device  
Information Platform

① 단계  
MEDIANA  
Central Monitoring System





## Strategy 2-2.

## AI 의료 신규 Portfolio

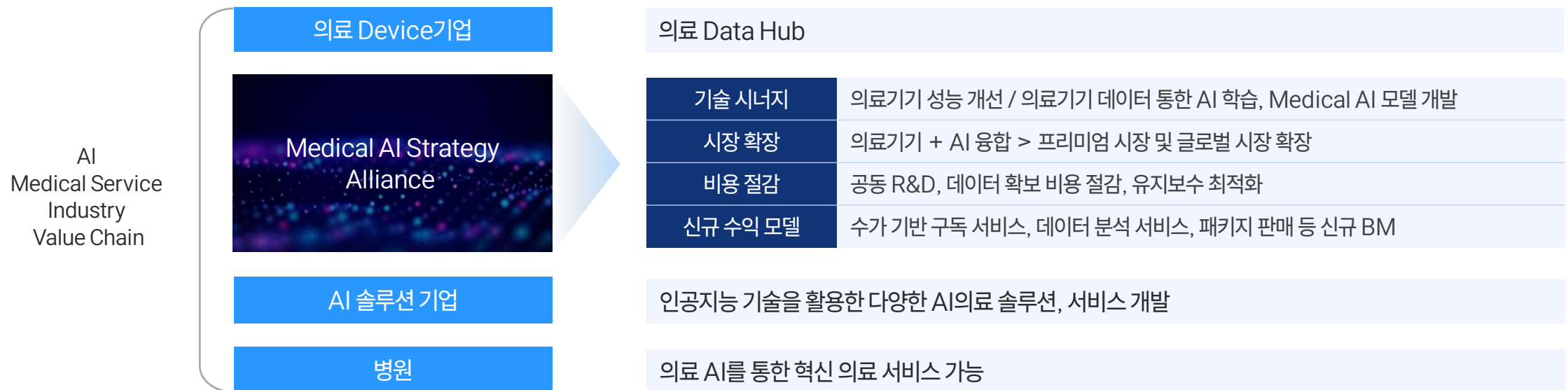
## 의료기기 플랫폼 구축 및 AI Model

국내 최고 기업들 중심으로 MASA Membership 구축

■ Track 2. 전략적 동맹 통한 신속한 의료 AI 모델 융합

3 Medical AI Strategic Alliance

AI 의료 기업들과 파트너십 통해 AI 의료 생태계 구축





메디아나는 토종 의료기기 전문기업으로 ODM(제조업자 개발생산), 자체 브랜드 제품을 전세계에 수출하고 있습니다.

약 80여 개 국가에 대리점망이 구축되어 있으며, 전체 매출 중 79% 정도를 수출하고 있습니다.

한국을 거점으로 미국, 유럽, 인도, 라틴아메리카에 법인 및 지사를 운영하고 있습니다.

## 파트너사



SIEMENS



## 인증현황



ISO13485 : 2016 / EN ISO13485 : 2016  
2020 5월 획득(BSI)



CE Mark  
유럽 소비자와 환경 보호의 안전을 보장 품질 관리 증명서



MDSAP ISO13485:2016  
미국, 호주, 캐나다, 브라질, 일본의 의료기기 품질경영 단일 심사 프로그램 인증



FDA : 식품 의약품 안전청



CB scheme certificate  
전기장비(IECEE)의 표준에 대한 적합성 테스트 전기위원회 인증



UL 증명서 (NRTL)  
공인시험연구소(NRTL) 안전합의 기준 충족



# Location



## Head Office / Factory / R&D Office

**ADDRESS** 132, Donghwagongdan-ro, Munmak-eup, Wonju-si, Gangwon-do, Republic of Korea

**TEL** +82-033-742-5400

**FAX** +82-033-742-5483

## Seoul Office

**ADDRESS** 53, Donggwang-ro, Seocho-gu, Seoul, Republic of Korea

**TEL** +82-02-542-3375

**FAX** +82-02-542-7447

## US Office

**ADDRESS** Building 7/A, 2799 152nd Avenue NE, Redmond, WA 98052. USA

**TEL** +1-425-406-2262

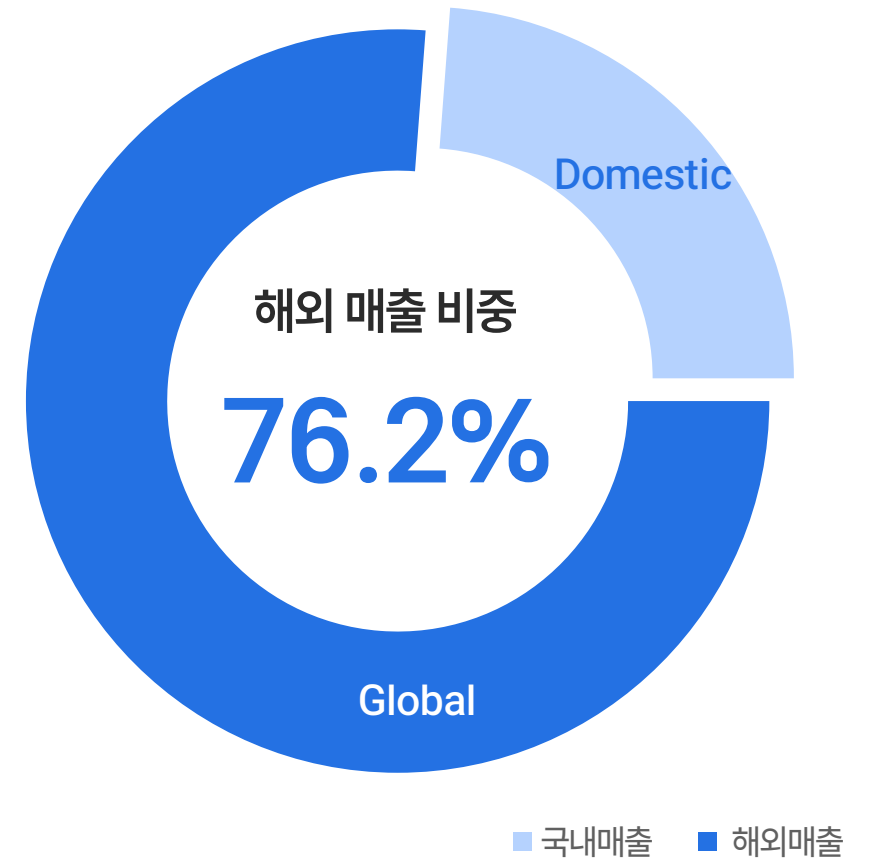
**FAX** +1-210-696-8808



# 실적 추이

(단위: 억 원)

구분	21'	22'	23'	24'	비고
PMD	258.2	347.6	310.0	243.4	자체 브랜드 비중 확대
AED	95.9	133.9	264.9	134.7	AED 유럽시장 확대
MDD	72.4	48.6	46.9	30.3	-
BCA, PICC	21.3	32.2	33.7	48.8	신규 의료기기 라인업
상품 및 기타	120.2	120.8	128.7	113.5	수입상품 등
매출액	568.0	683.1	784.2	570.4	
영업이익	82.6	106.1	94.0	13.1	-





# Thank you



본사/공장/연구소 : 강원도 원주시 문막읍 동화공단로 132  
서울사무소 : 서울시 서초구 동광로 53 [06561]  
전화 : 033-742-5400 팩스 : 033-742-5483  
E-mail : [info@mediana.co.kr](mailto:info@mediana.co.kr)