

# 나무기술 주주간담회

2026. 01. 08



# Disclaimer

본 자료는 주주들을 대상으로 실시되는 PRESENTATION에서 정보 제공을 목적으로 나무기술주식회사(이하 '회사')에 의해 작성되었으며 이의 반출, 복사 또는 타인에 대한 재배포는 금지됨을 알려드립니다. 본 PRESENTATION에의 참석은 위와 같은 제한 사항의 준수에 대한 동의로 간주될 것이며, 제한 사항에 대한 위반은 관련 '자본시장과 금융투자업에 관한 법률'에 대한 위반에 해당될 수 있음을 유념해주시기 바랍니다.

본 자료에 포함된 '예측정보'는 개별 확인 절차를 거치지 않은 정보들입니다. 이는 과거가 아닌 미래의 사건과 관계된 사항으로 회사의 향후 예상되는 경영현황 및 재무실적을 의미하고, 표현상으로는 '예상', '전망', '계획', '기대', '(E)' 등과 같은 단어를 포함합니다. 위 '예측정보'는 향후 경영환경의 변화 등에 따라 영향을 받으며, 본질적으로 불확실성을 내포하고 있는바, 이러한 불확실성으로 인하여 실제 미래실적은 '예측정보'에 기재되거나 암시된 내용과 중대한 차이가 발생할 수 있습니다. 또한, 향후 전망은 PRESENTATION 실시일 현재를 기준으로 작성된 것이며 현재 시장상황과 회사의 경영방향 등을 고려한 것으로 미래 시장환경의 변화와 전략수정 등에 따라 변경될 수 있으며, 별도의 고지 없이 변경 될 수 있음을 양지하시기 바랍니다.

본 자료의 활용으로 인해 발생하는 손실에 대하여 회사 및 회사의 임원들은 그 어떠한 책임도 부담하지 않음을 알려드립니다(과실 및 기타의 경우 포함). 본 문서는 주식의 모집 또는 매출, 매매 및 청약을 위한 권유를 구성하지 아니하며 문서의 그 어느 부분도 관련 계약 및 약정 또는 투자 결정을 위한 기초 또는 근거가 될 수 없음을 알려드립니다.

The background of the slide is a photograph of a dense forest. In the foreground, there's a dark, dense forest of deciduous trees. Above this, a bright green, semi-transparent overlay covers a middle section of the image. Behind this overlay and extending into the background is a misty forest of tall, thin evergreen trees. The mist is thick and white, partially obscuring the trees in the distance. The overall color palette is dominated by various shades of green and white.

## Contents

CH01. 나무기술 기업 개요

CH02. 에스케이팩 기업 개요

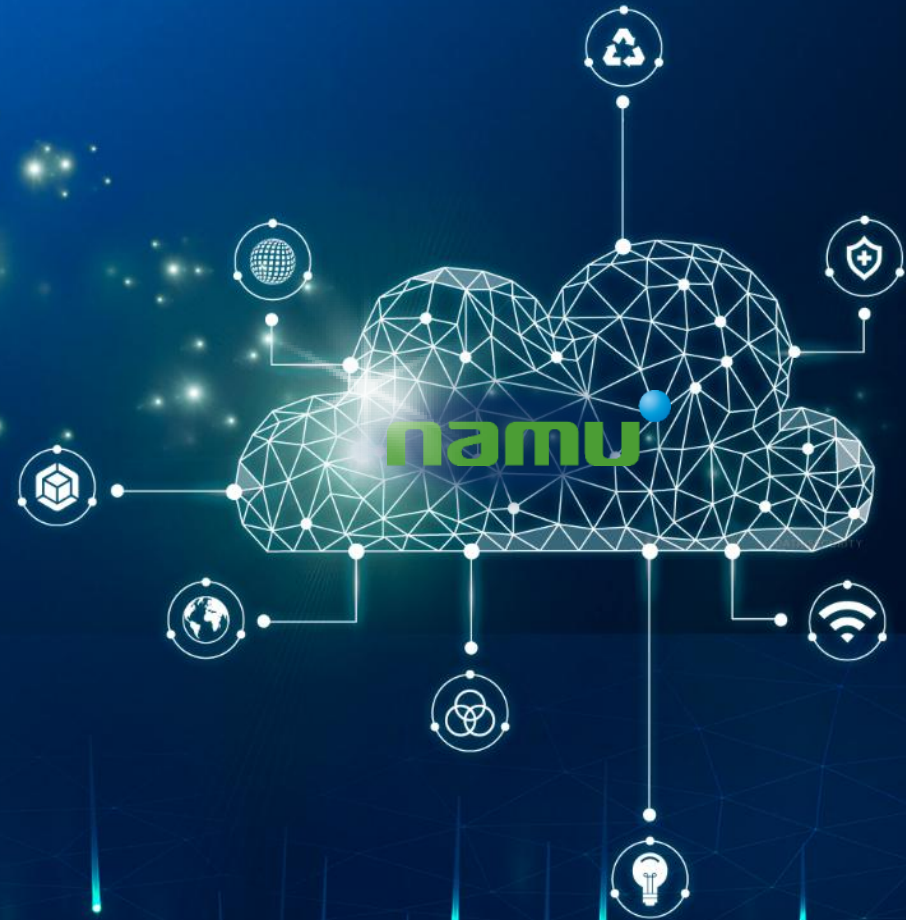
CH03. 상장 배경



## Chapter01

# 나무기술 기업 개요

01. 회사 현황
02. 종속회사 현황
03. 실적 추이
04. 시장 전망
05. 정책 수혜
06. 핵심 기술
07. 사업 영역①,②,③,④
08. 비즈니스 모델 구축
09. 레퍼런스
10. 성장 로드맵
11. IPR Plan

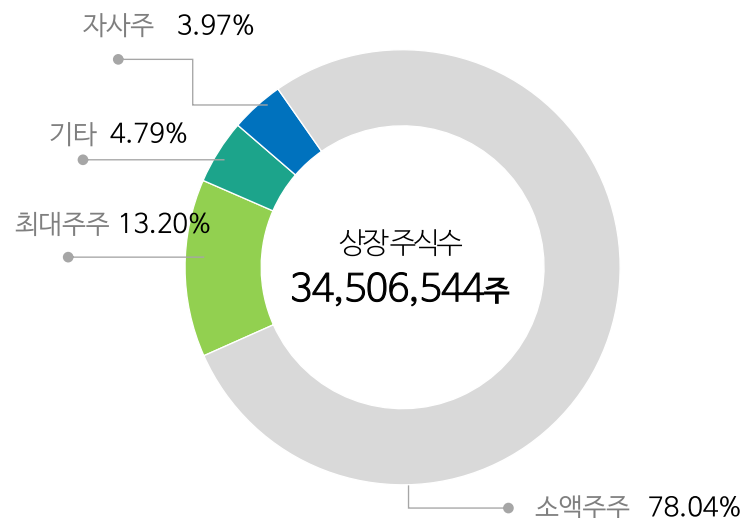


지난 25년간 가상화, 클라우드 플랫폼 및 AI 시장에 집중하여 대표기업으로 성장

## 회사 개요

회사명	나무기술 주식회사
설립일	2001년 11월 11일 (2018. 12. 11 코스닥 상장)
대표이사	정철
자본금	34.6억 원 (상장 주식수 34,506,544주)
주요 사업	<ul style="list-style-type: none"> <li>• IT 인프라 구축 및 운영</li> <li>• 가상화 및 VDI 솔루션</li> <li>• 클라우드 운영 관리(CMP)</li> <li>• 클라우드 네이티브 플랫폼(PaaS)</li> <li>• 클라우드 플랫폼·서비스</li> <li>• AI 기반 업무 자동화 및 에이전트 플랫폼</li> </ul>
임직원수	약 310명 (자회사 포함)
소재지	서울시 강서구 마곡중앙8로 3길 41 나무기술
홈페이지	<a href="http://www.namutech.co.kr">www.namutech.co.kr</a>

## 주주에 관한 사항



주주명	지분율
최대주주	13.2%
기타	4.79%
자사주	3.97%
소액주주	78.04%

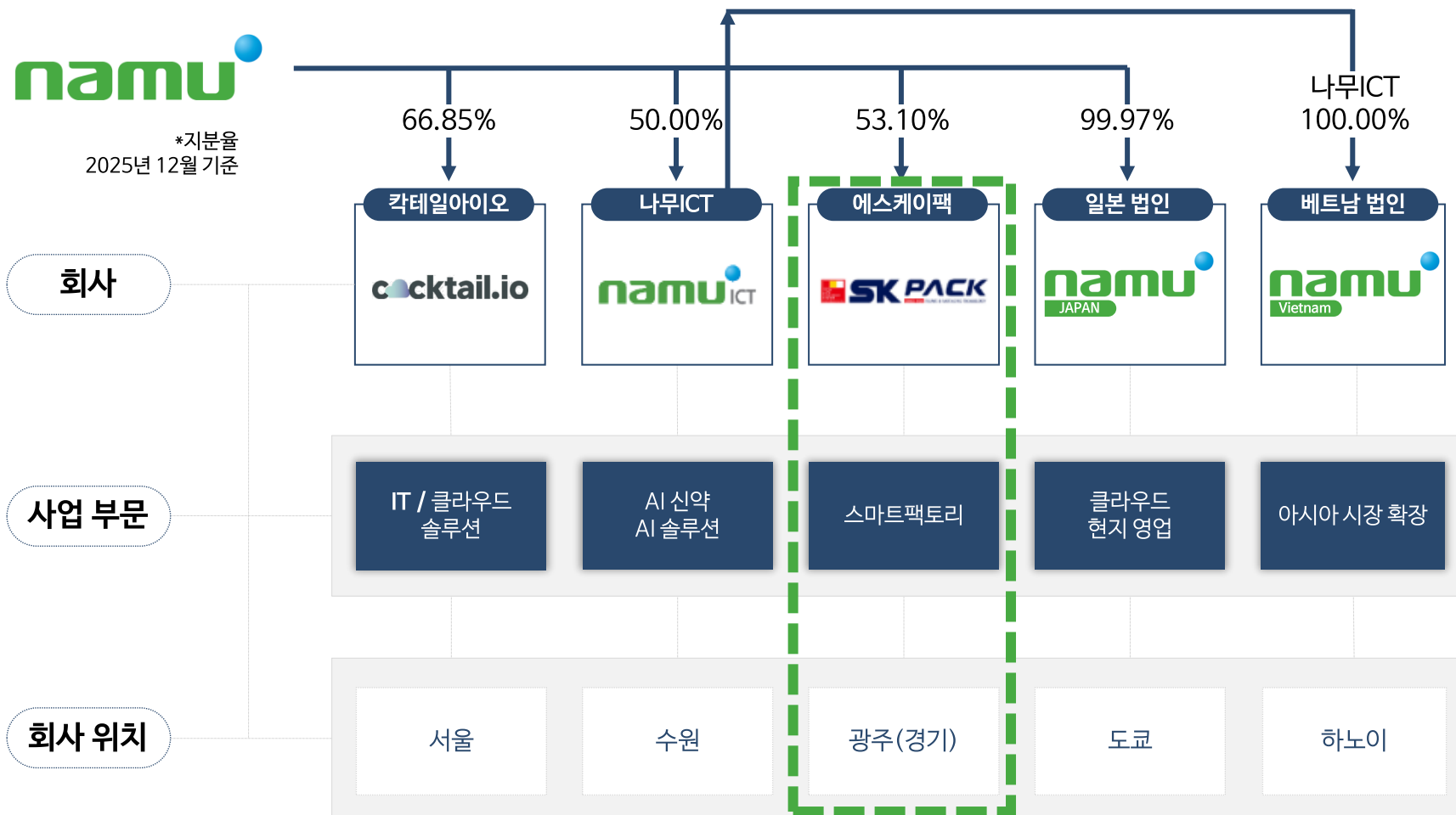
## 02 나무기술 기업 개요 종속회사 현황



국내외 5개 자회사와 함께 클라우드 및 AI와 제조업의 시너지 창출



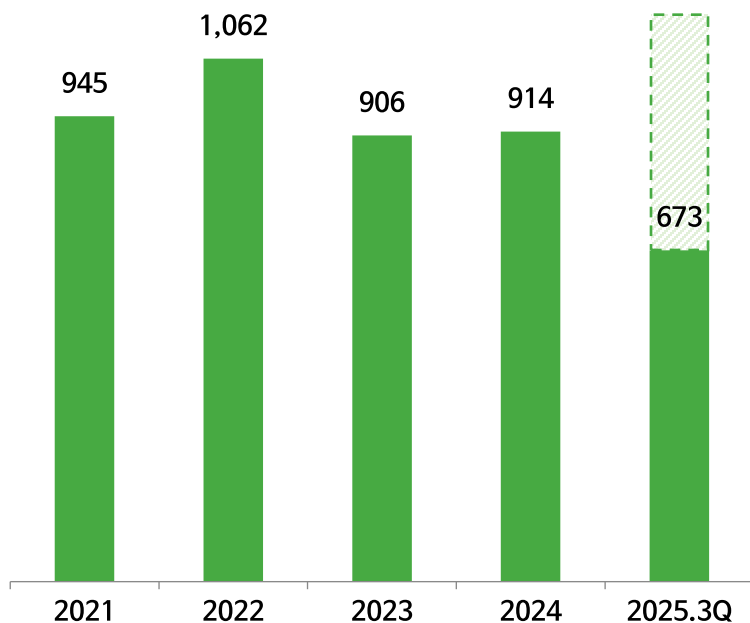
\*지분율  
2025년 12월 기준



## 2025년 실적 턴어라운드

### 매출액

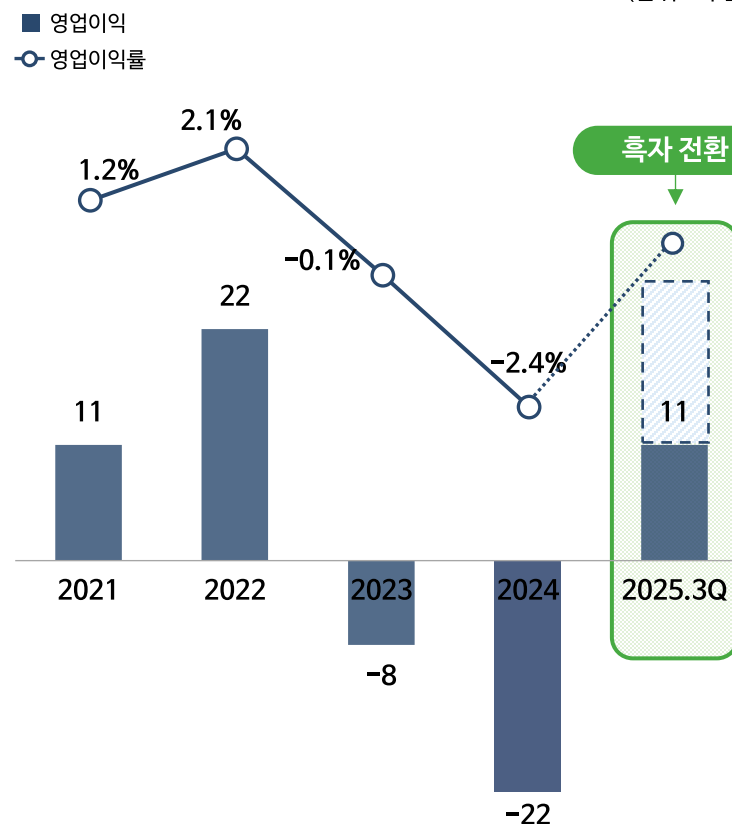
(단위 : 억 원)



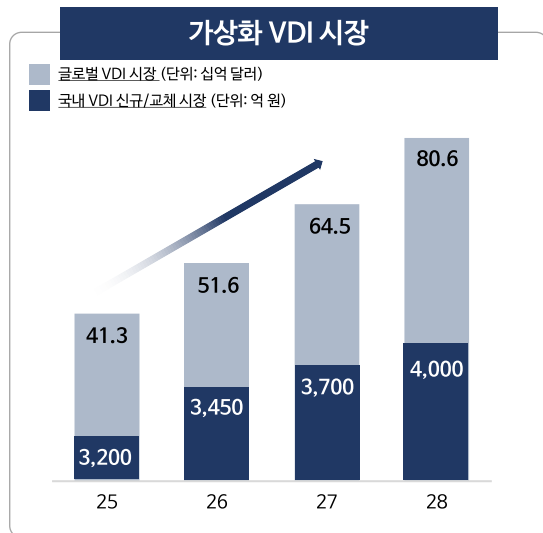
※ K-IFRS 연결재무제표 기준

### 영업이익

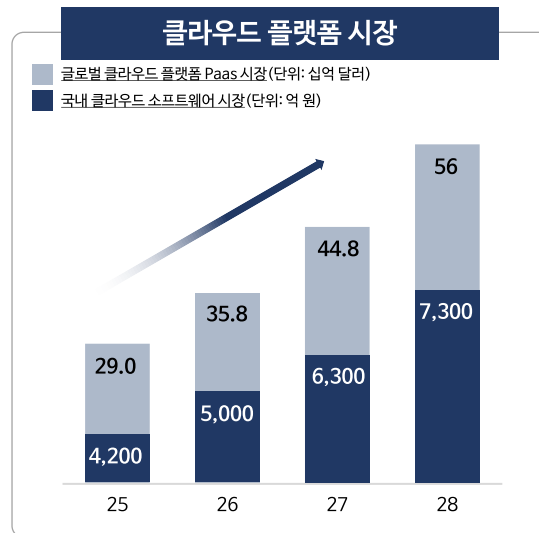
(단위 : 억 원)



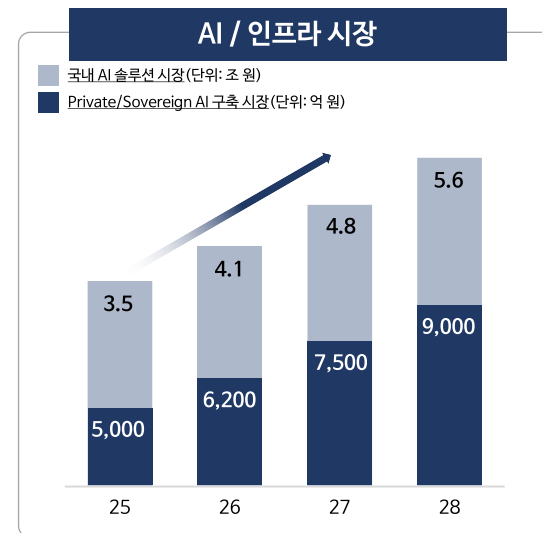
## 안정적 Cash-cow 기반 VDI시장, 고성장 Cloud & AI 시장 성장에 따른 수혜 기대



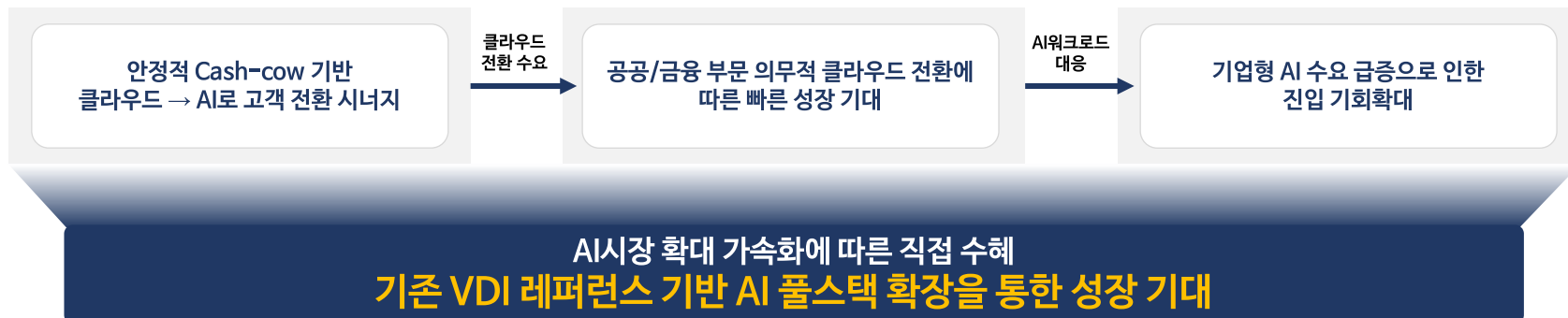
출처: Verified Market Research 및 Gartner 보고서 기반 재구성



출처: IDC - "Worldwide Cloud Native Application Protection Platform Forecast", Markets and Markets 보고서 기반 재구성

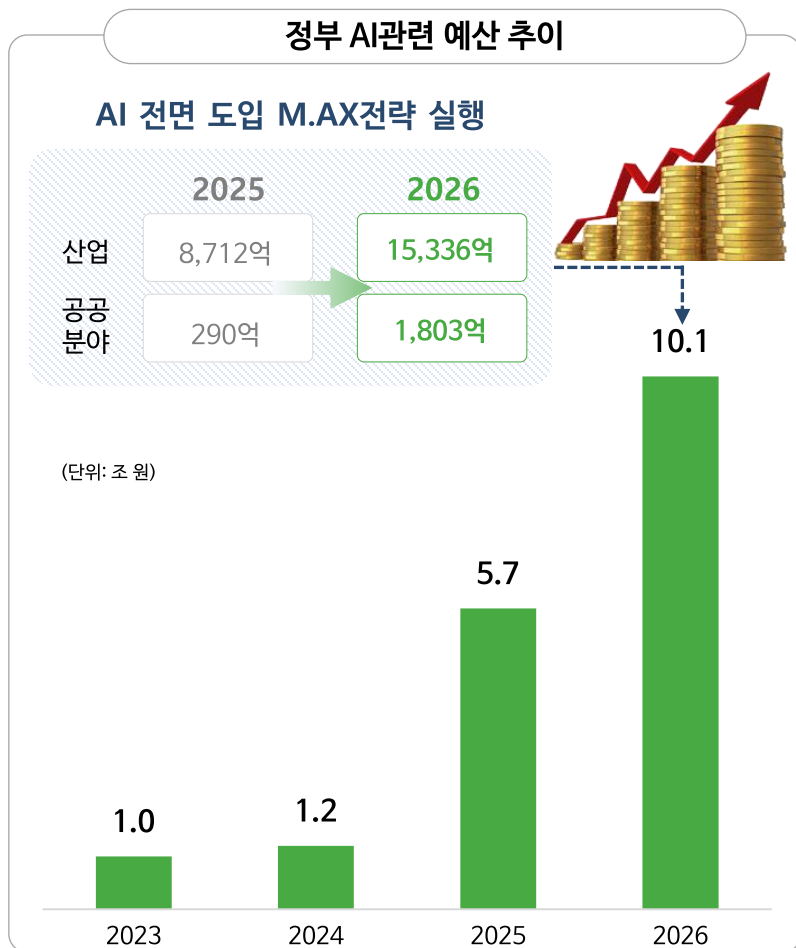


출처: "Korea Artificial Intelligence Forecast" 및 SPRI (소프트웨어정책연구소) 보고서 기반 재구성





## 정부 주도의 AI 사업 확대 본격화



자료: 기획재정부

### 국내 정책

#### 국가적 실행 계획 발표 '대한민국 AI 액션플랜 수립'

- ✓ '세계 AI 3대 강국 도약' 목표 설정
- ✓ AI 인프라 구축 및 'AI 고속도로' 추진
- ✓ '소버린 AI' 구현을 위한 정책 지원

### 산업 트렌드

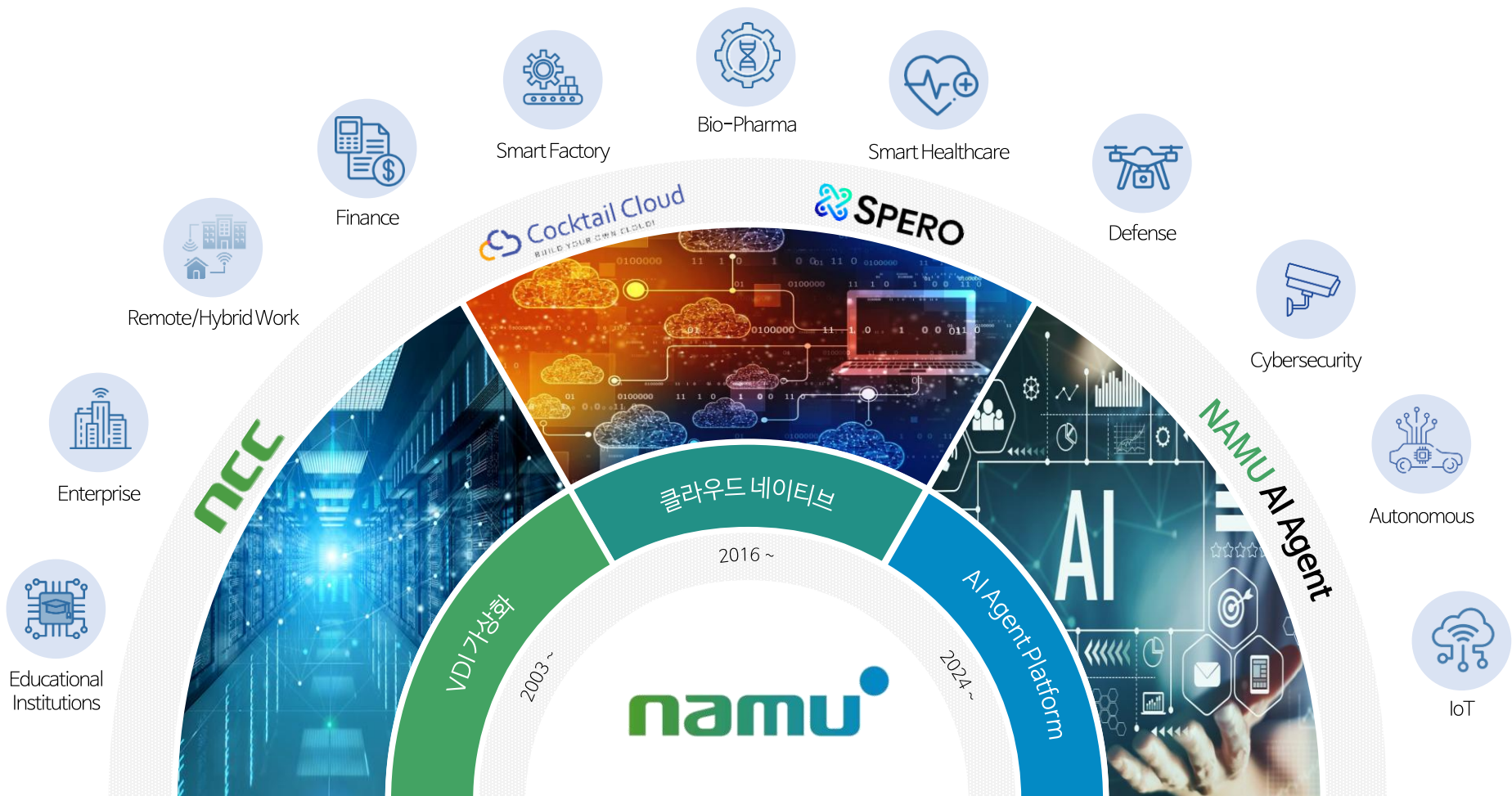
#### 엔터프라이즈 AI 플랫폼 시장 개화

- ✓ 공공기관, 소버린 AI확보를 위한 AI플랫폼 구축 가속화
- ✓ 하이브리드 클라우드 기반 AI인프라 구축 확대
- ✓ AI 네이티브 전환 및 도입 본격화

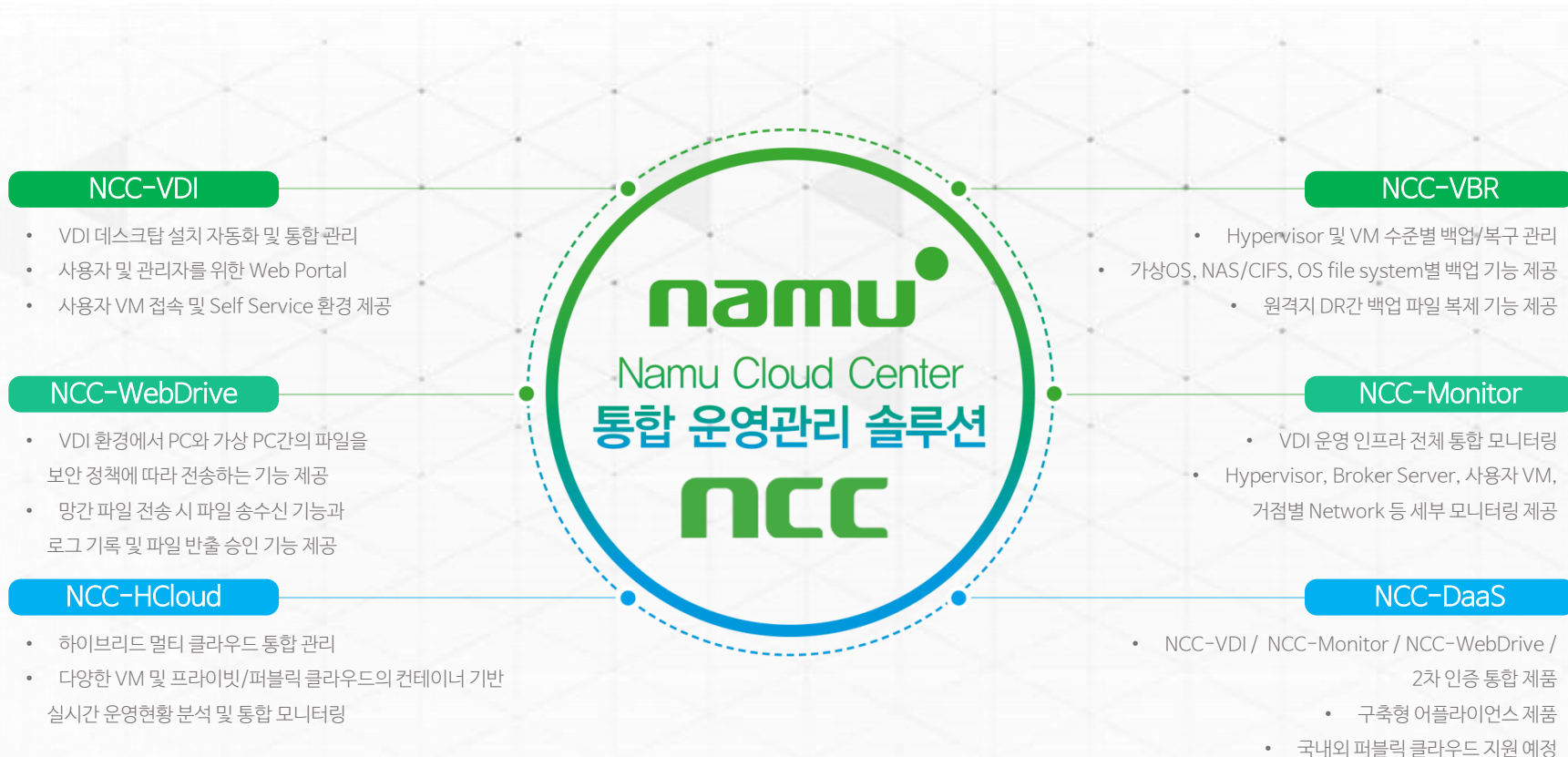
# 06 나무기술 기업 개요 핵심 기술



No.1 가상화, 클라우드 플랫폼 및 AI.X 실현까지 모든 과정을 관통 하는 핵심 기술 보유



## 가상화 및 클라우드 솔루션 통합 운영·관리하는 No.1 솔루션, “NCC”

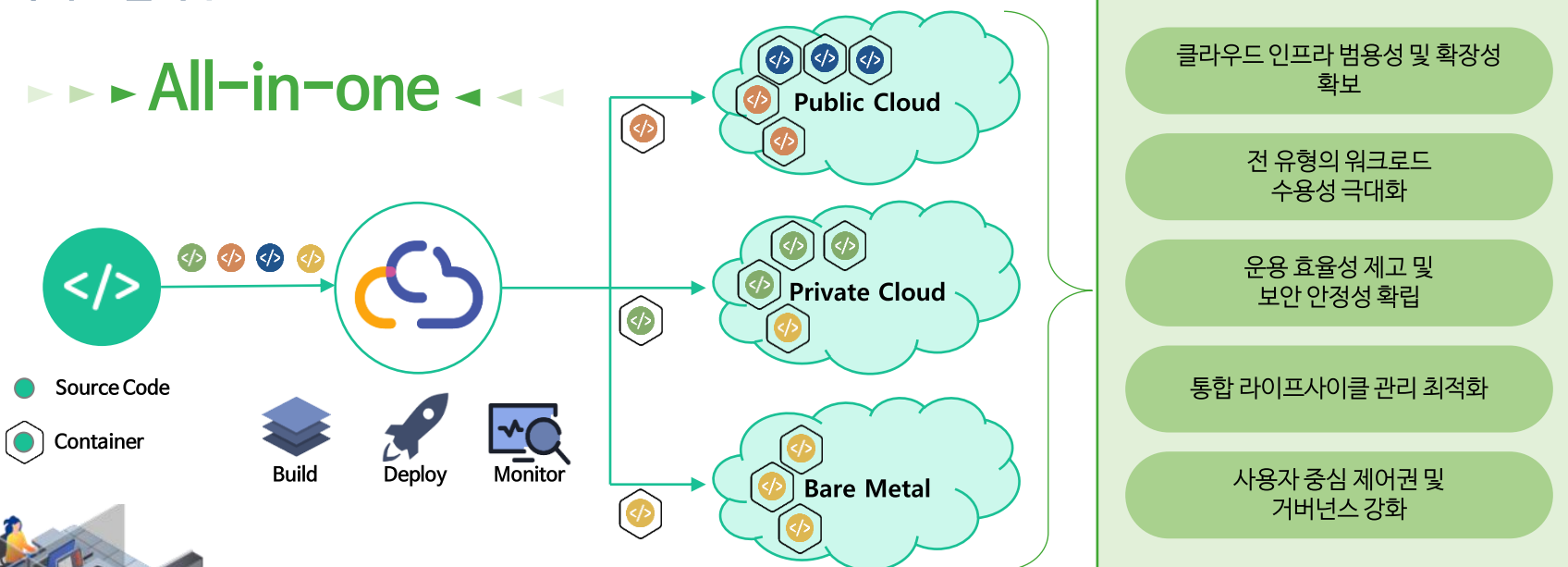


\* VDI Virtual Desktop Infrastructure \*DaaS Desktop as a Service

# 07 나무기술 기업 개요 사업 영역②\_클라우드

K8s 기반으로 글로벌 1위 Redhat Openshift와 90% 동일, 세계시장에서 경쟁하는 제품,  
“칵테일 클라우드”

▶▶▶ All-in-one ◀◀◀



Cocktail CUBE

OPENSIFT

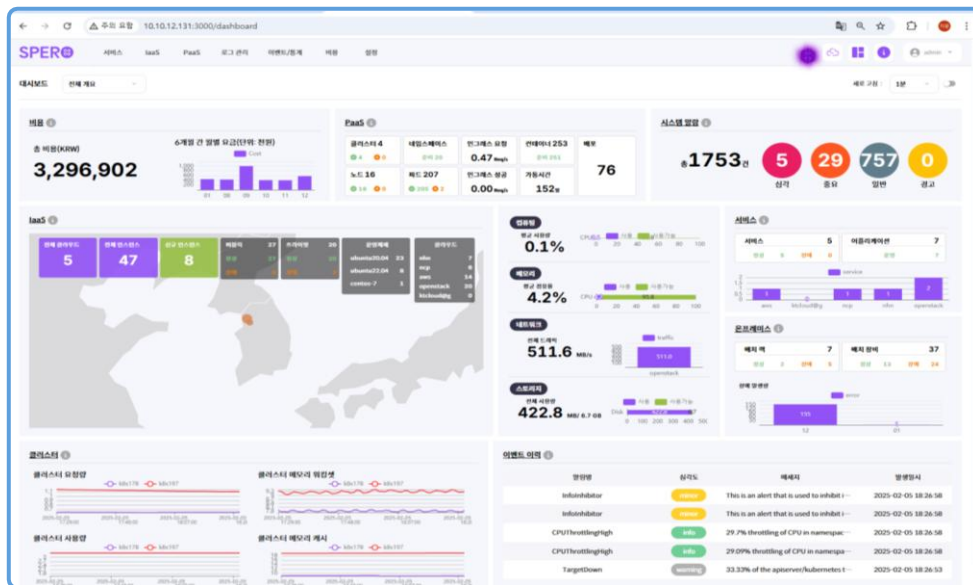
EKS

GKE

AKS



### IT 자원의 성능 최적화 및 클라우드 환경 통합관리 솔루션, “SPERO”



프라이빗



퍼블릭



인프라



SPERO

멀티/하이브리드 클라우드 환경에서 단일 클라우드 활용 수준의 **단순함과 편의성을** 제공하고 대규모 정보 분석을 기반으로 멀티 클라우드 상의 서비스 운용 동안 **자원 최적화**를 가능하게 하는 **클라우드 서비스에 대한 통합 관리 플랫폼 기능 제공**

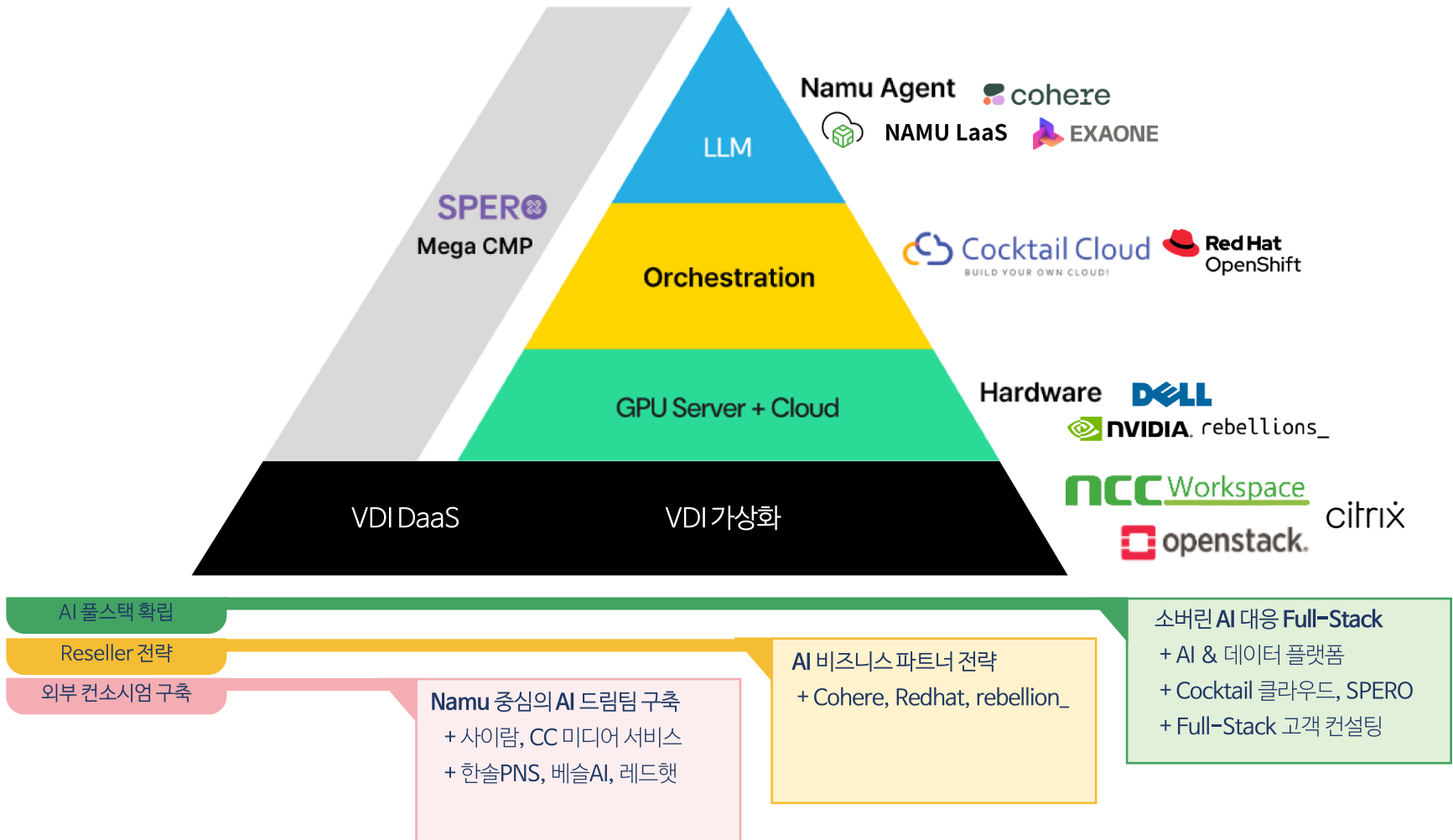


## 인프라의 한계를 넘는 자율형 엔터프라이즈 AI 통합 플랫폼, “NAA”



# 08 나무기술 기업 개요 비즈니스 모델 구축

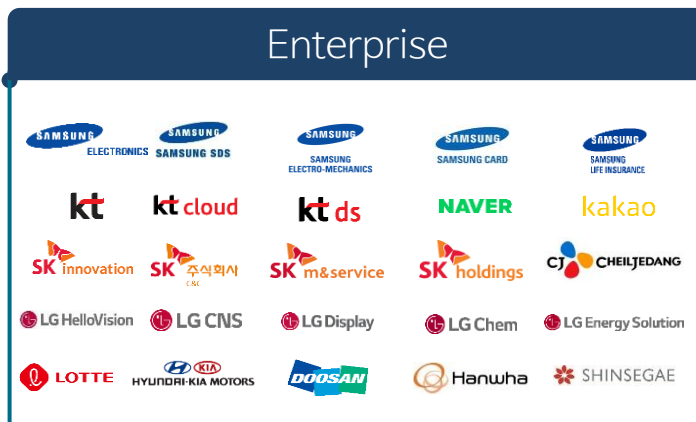
클라우드를 넘어 AI로, 종속 없는 기업 주도형 ‘소버린 AI’ Full-Stack 솔루션 확보



대기업, 금융기관, 공공 등 다양한 분야 1천개 이상의 Top Tier 고객사를 대상으로 제품 Up-selling

49%

## Enterprise



12%

## Manufacturing



21%

## Finance



18%

## Commercial / Public



\* 2011/2013년 전산망 마비 사태 후 금융기관 '망분리 의무화', 2020년 Covid-19 후 '재택 솔루션', 2025년 'CXK' 설립 등이 성장 모멘텀

## 가상화와 클라우드 기반 AI 플랫폼 전문 기업으로 도약하여 지속 성장



## IPR 고도화를 통한 대외 소통 역량 강화, Value-up을 위한 단계적 전략 실행

### PR



언론용 대외 자료 구축으로 지속 관심 유도

**이투데이 [CEO인터뷰] 정철 나무기술 대표 "기술 초격차로 국내 '디지털 전환' 선도자 되겠다"**

정 대표는 반고 본사에서 이투데이와 만나 "3분기까지 이미 목표 실적을 달성했고, 산업 특성상 4분기에 연간 매출 30~40%가 발생하는 만큼 실적 개선세에 큰 기대를 하고 있다"고 말했다.

2001년 설립된 나무기술은 2007년부터 3.5G와 4G 통신망 관련인 연초를 국내 외 통신사에 공급했다. 4G 시점 성장사 중 유일하게 가상화 및 구축 사업을 시작했고, 2016년 자체 클라우드 플랫폼인 "빅데이터 클라우드"를 개발했다. 지난해 12월 스페셜영웅을 통해 코스닥에 상장했다.

상장 후 국내에서 5G 시점이 열리면서 실적이 큰 폭으로 늘었다. 3분기 기준 누적 매출액은 542억 원으로 전년 대비 33% 성장했고, 영업이익 15억 원, 당기순이익 23억 원을 기록하며 흑자전환했다.

나무기술 대표 정철

기업의 중요성이 날로 커지고 있다. 국내 클라우드 사업이 성장 가도를 달고 있는 주요 기업 대표들의 행보에 대해 살펴본다. [편집자 주]

### IR



Value-up을 위한 단계적 전략



-PR 아이템 발굴강화 및 배포 확대-  
-CEO인터뷰 등 신규 기획 기사 발굴 배포-



# Smart Engineering Solution Leader

## (주)에스케이팩

### Chapter02

### 에스케이팩 기업 개요

- 01. 회사 개요
- 02. 경영 성과
- 03. 핵심 경쟁력①, ②
- 04. 성장 로드맵①, ②



Smart Manufacturing Arts with Robots and Technologies from Korea

## 31년 업력을 가진 액체 충전 포장 스마트 제조 설비 설계 및 제조 기업

### Company Profile

회사명	주식회사 에스케이팩
대표이사	이익희
설립일	1994년 4월 15일 (주식회사 전환 2015년 12월 2일)
자본금	32.1억원 (예비심사신청서 제출일 기준)
임직원	56명 (예비심사신청서 제출일 기준)
사업분야	- 스마트제조솔루션 제조 및 컨설팅, 유지보수 - 액체 충전 자동화 포장 기계 설계 및 제작
본사위치	경기도 광주시 초월읍 현산로 361번길 13-8

### CEO Profile



#### 대표이사 이익희

- 고려대학교 통계학 학사
- 한국외국어대학교 무역학 석사
- 워싱턴대학교 MBA 수료
- 1984~2010 LG전선 공조사업부장 상무
- 2011~2013 LS엠트론 동박사업부장 전무
- 2014~2014 JS전선 대표이사 CEO 전무
- 2015 LS엠트론 경영관리본부장 CFO
- 2016~2021 LS글로벌 대표이사/부사장
- 2022 ~ 現 에스케이팩 대표이사

### 주주 현황 (합병 전 기준)

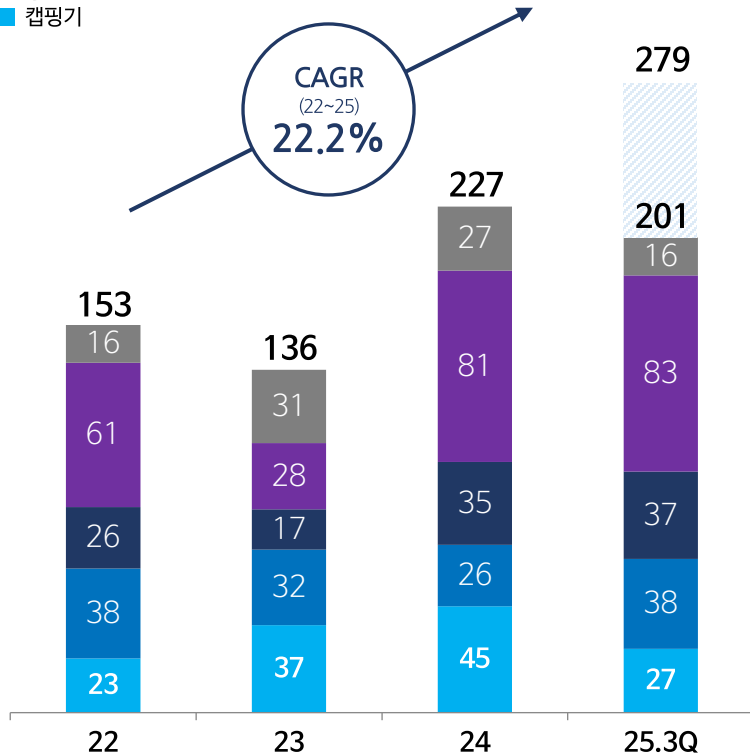
주주명		주식수	지분율
최대주주 등		3,851,735주	60.06%
FI	벤처금융	1,130,430주	17.63%
	전문투자자	217,390주	3.39%
우리사주조합		706,100주	11.01%
기타		507,380주	7.91%
합계		6,413,035주	100.00%

## 2025년도 매출액 약 279억원 및 영업이익 12.5%달성 기대

제품별 매출액 추이

- 기타 상품 및 용역
- 스마트팩토리
- 포장기
- 충전기
- 캡핑기

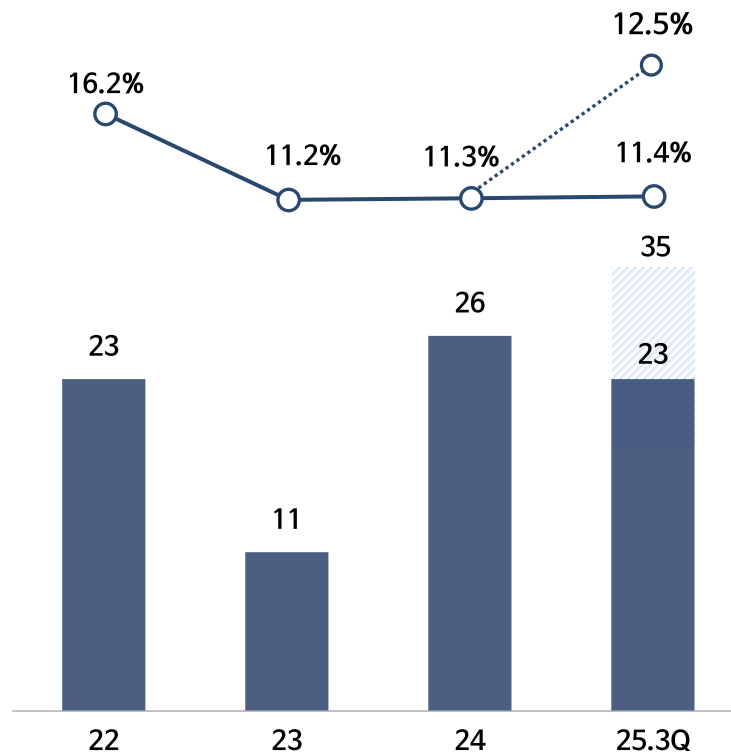
(단위 : 억원)



영업이익 추이

- 영업이익
- 영업이익률

(단위 : 억원)



※ K-IFRS 연결재무제표 기준

## 압도적 레퍼런스 기반의 커스터마이징 기술력을 통한 독보적 시장 경쟁우위 확보

### 주요 이유

가. **비표준** 액상제품용기포장  
스마트 제조 설비 커스터마이징 및  
빠른 납품 可

각 고객별 용기 형태, 액체 성질, 캡핑  
형태 상이

표준화된 설비로는  
고객사 맞춤 및 신속한 납품 불가

**비표준 용기 포장 자동화 설비**  
설계 DB 축적



당사가 31년간 설계한 도면 및  
매뉴얼 별도 보관 (데이터 3중 백업)



고객사 Customizing 위한  
기술 회의

나. 경쟁사 대비 비교우위  
(살균, AI+로봇 기술 등)

주 용기 형태	용기	캡핑 기술	충전 청정도	충전 속도	살균 기술	AI+로봇 기술	시뮬레이션 기술
Bottle 형	①PET, ② CAN, ③Glass	스크류, 원터치, 펌프캡, 트리거 캡	Hot Filling, ESL Packaging	중·저속 (~400BPM), 고속 (600BPM~)	H2O2 살균	AI+로봇 자율 제조	Plant Simulation

다. 243사의 다양한 고객사,  
1,600개 Reference

### 국내/해외주요 고객사

Beverage

Sauce & Cooking Oil

Drug

Chemical

15년 이상의 내구성을 확보해야 하는 설비 특성상 고객의 구매의사 결정적 요소는 “레퍼런스”

**국내외 243개 주요 고객사 및 총 1,600개의 레퍼런스 확보**




### 글로벌 시장이 검증한 Turn-Key 역량과 82.7%의 재구매율로 증명된 시장 지배력

#### 주요 이유

라. 높은 재구매율 (82.7%)  
(품질, 납기, 유지보수 등)

마. 일본, 유럽 등 해외 시장의  
지속적 성과

바. Turn-Key 수주 역량

재구매율 82.7%									
	31건	LG화학		44건	LDC		13건	Faberlic	
	18건	팜한농		15건	로자이		4건	Virtex Food	
	13건	옥시		8건	P&G Japan		2건	NutriBioTech	
	13건	서울F&B							
	13건	동방아그로							
	10건	대상							

일본	러시아	중국	미국	터키	베트남	인도	말레이시아	인도네시아
80개 (눈높이 높은 일본 시장)	15개 (유럽 제품과 경쟁)	9개	6개	2개	2개	1개	1개	기술수출 (TA)예정

논의 중인 규모 약 220억

'25말 이월 해외 수주잔고 약 50억원

해외 진출 확대/  
손익 개선 기대



충전기  
설계/제작



운영/유지보수  
역량



컨설팅/기획  
역량



스마트 기술  
역량



건전한  
재무 안정성

#### 대표 Turn-Key 수주 사례

##### 2024

(주)화경 - 34억 스파케티 소스 충전 스마트 라인  
(주)신성산업 - 33억  
블로우 사출 성형 용기 스마트 제조라인

##### 2025

(주)농협케미컬 - 35억 입상수화제 충전, 포장 라인  
(주)경농 - 34억 L공장 자동 포장라인  
(주)삼양식품 - 35억 불닭소스 충전, 포장 2라인  
(주)아그리젠토 - 21억 농약 충전, 포장 라인 구축



## 지속적인 기술 개발을 통해 비즈니스 모델 고도화

### 사업 영역

#### Beverage Market

탄산 캔 고속

#### Food Market

음료 유제품 커피  
소스 주스 우유  
생수 ...

#### Drug Market

액상 제약 가그린  
검가드 ...

#### Chemical Market

윤활유 부동액 농약  
오일 ...

### Technical Roadmap (2022~)

#### 고속 충전 기술

400 BPM

600 BPM ↑

#### 음료 충전 기술

일반 음료 충전 기술

탄산 음료 충전 기술

#### 로봇 자동화 기술

로봇 자동화

AI+로봇 자동화

#### 고부가 가치 식품 제조 기술

화학적(H<sub>2</sub>O<sub>2</sub>, O<sub>3</sub>) 살균

전자빔(EB) 살균

### 주요 추진 내용

웰크론 고속충전사업부  
포괄사업양수도 완료  
(발안공장, 2025.05.31)

#### ① 고속/캔/탄산 충전 사업 진출

로봇산업진흥원 자율제조 과제 확대  
• 로봇, AI 전문업체 컨소시엄 구성  
• 수주 연계해 턴키 매출 확대

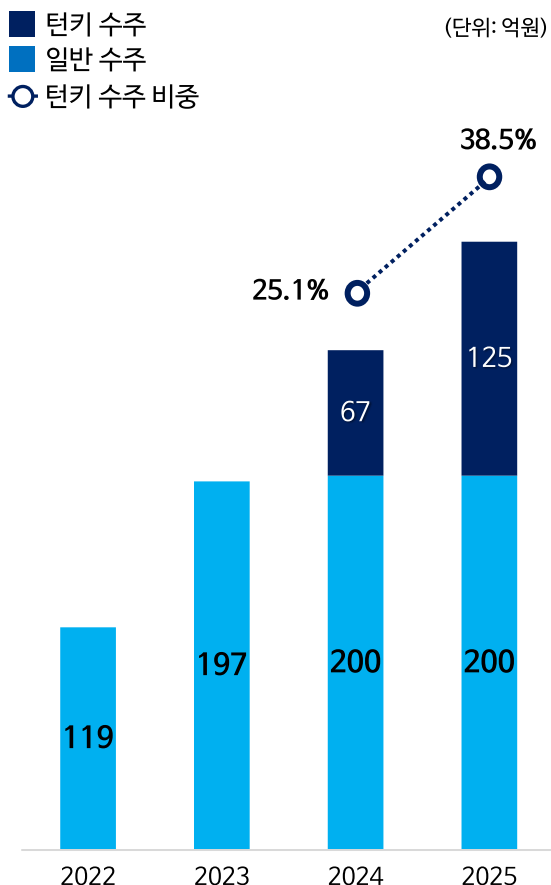
#### ② 스마트팩토리(로봇/AI) 사업 확대

농림축산식품부 과제 RFP 접수 완료  
• 2026년 2월 지정과제 공고  
• 한국식품연구원과 컨소시엄 구성

#### ③ 전자빔을 이용한 친환경 살균 시스템 개발

### Turn-Key 역량 기반 아웃바운드 영업 강화 및 SPAC 자금 활용을 통한 성장 가속화

연도별 신규 수주 추이



글로벌 수주

국가	국가	수주액
수주 확정	일본	31억
	우즈베키스탄	19억
26년 수주 예상	일본	60억
	일본	18억
	우즈베키스탄	33억
	러시아	27억
	브라질	62억
	일본	33억
	태국	90억
	일본	30억
	일본	45억
	일본	11억
	일본	30억
	러시아	120억
합계		609억

SPAC 자금 사용 계획



SPAC 자금을 활용한  
CAPA 증설 및  
신규 기술 개발 인재 충원을 통한  
중기 매출 증가에 대응

(단위: 백만원)

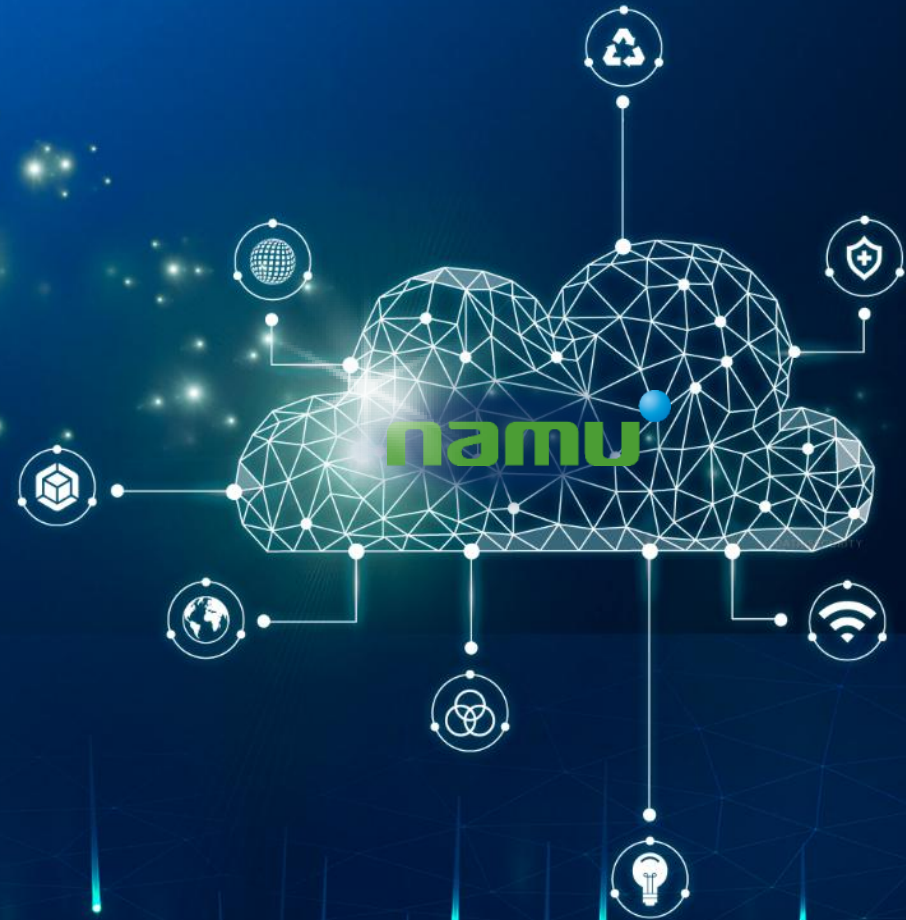
구분	시설자금	연구개발자금	운영자금	합계
26년	4,050	2,000	640	6,690
27년	1,950	2,600	640	5,190
28년	-	2,100	-	2,100
29년	-	300	-	300
규모	6,000	7,000	1,280	14,280

## Chapter03

### 자회사 상장 전략

01. 상장 시너지①, ②

02. 상장 배경



# 01 자회사 상장 전략 상장 시너지①

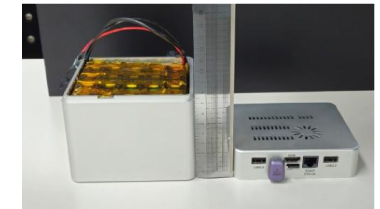
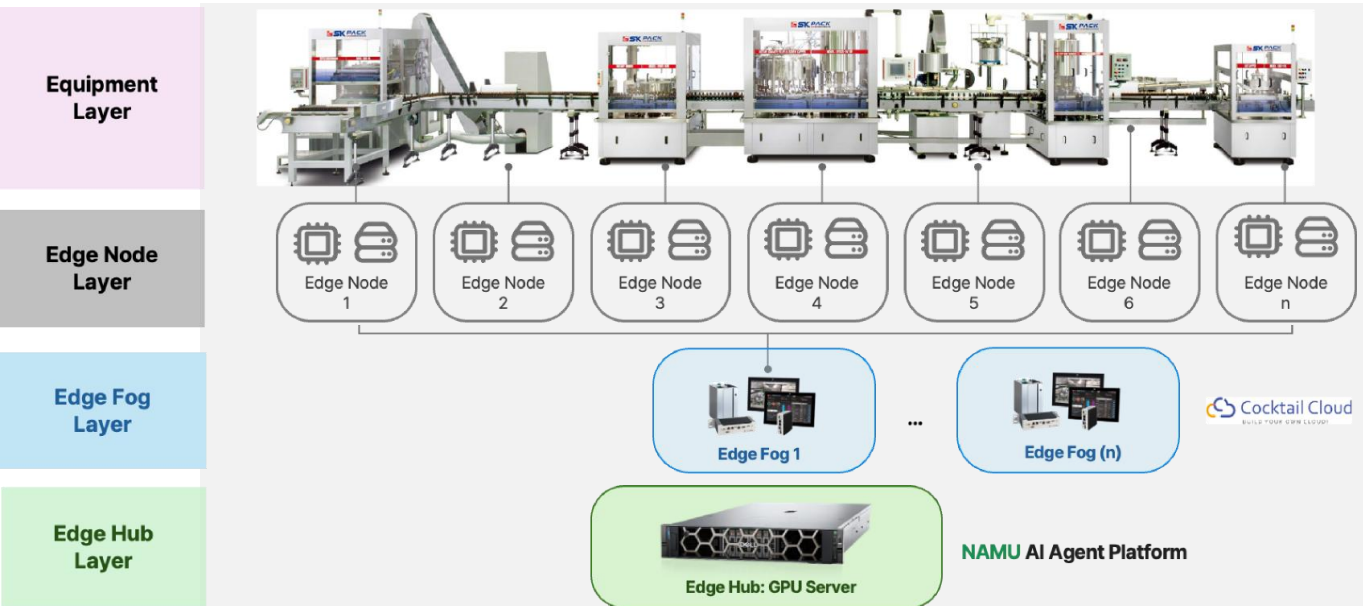


## AI 기반 제조 빅데이터 솔루션 및 글로벌 매출 통합 시너지 창출



# 02 자회사 상장 전략 **상장 시너지②**

## Sovereign AI 시대의 핵심 인프라, AI Edge 기반 신성장 동력 확보

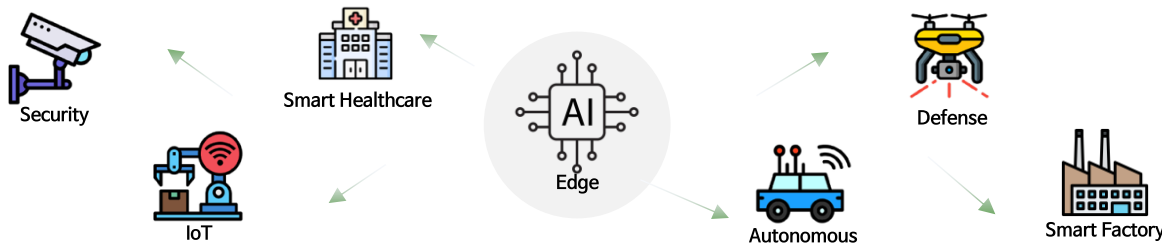


Edge Node



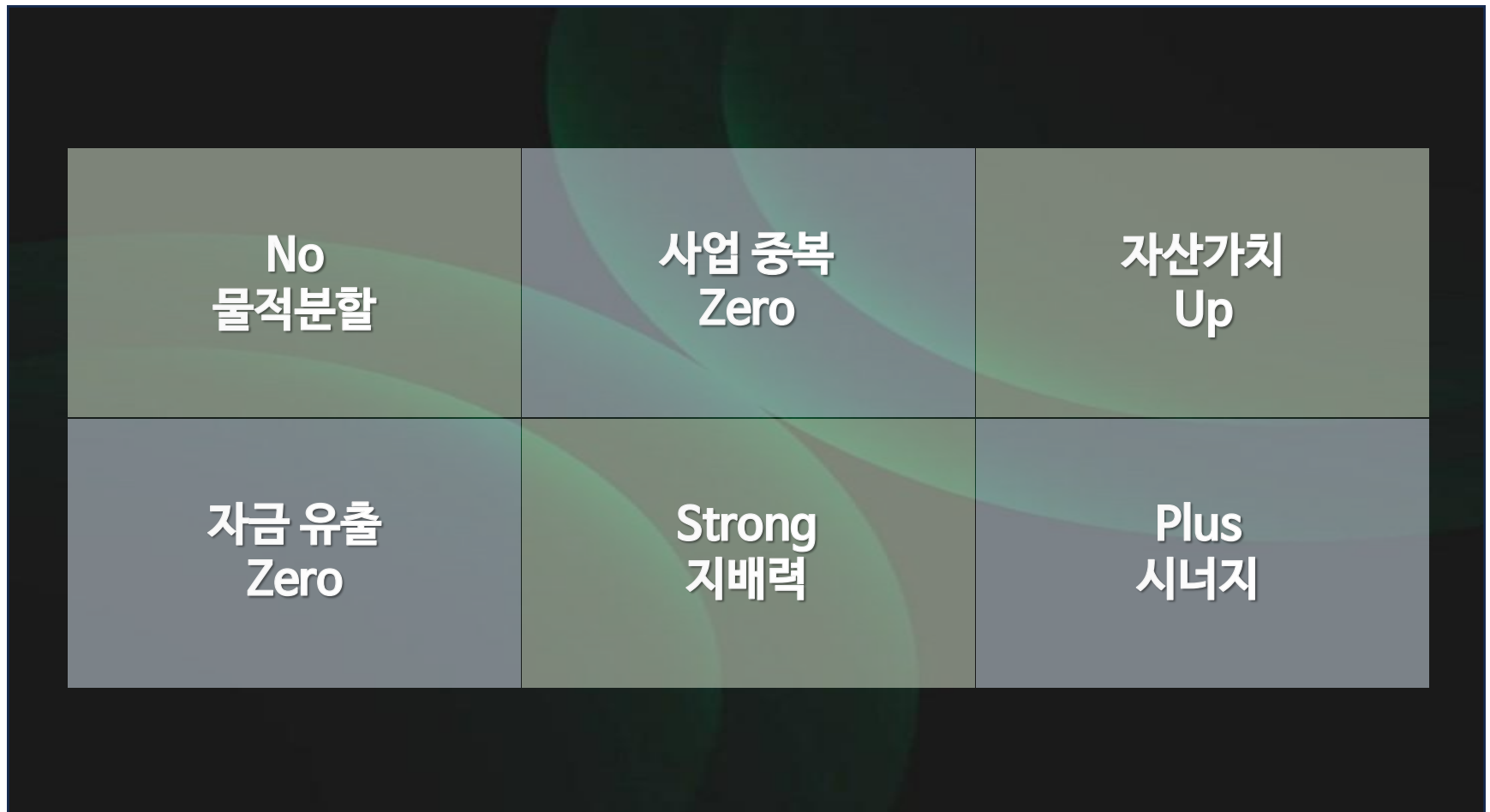
Edge Fog

### Edge 적용 범위의 다양한 확장 가능성





## 자산가치 재평가와 주주 가치 극대화



# Q&A

namu<sup>•</sup>



namu

나무기술㈜ 서울시 강서구 마곡중앙8로3길 41  
T 02-3288-7900 | F 02-3288-8110