

고영테크놀러지
KOH YOUNG TECHNOLOGY

본 자료는 고영테크놀러지가 제작하였으며, 본 자료의 내용은 당사가 신뢰할 만하다고 판단하는 자료 및 정보에 근거하여 작성된 것이지만 그 정확성이나 완전성을 보장할 수 없습니다.

또한 본 자료에 포함되어 있는 수치는 외부 감사인의 검토 또는 감사 과정 등을 통해 사전 고지 없이 변경될 수 있습니다.

따라서 어떠한 경우에도 본 자료는 고객의 투자 결과에 대한 법적 책임소재의 증빙자료로 사용될 수 없습니다.

본 자료는 어떤 형태로든 당사의 허락 없이 복제, 배포, 전송, 변형할 수 없습니다.

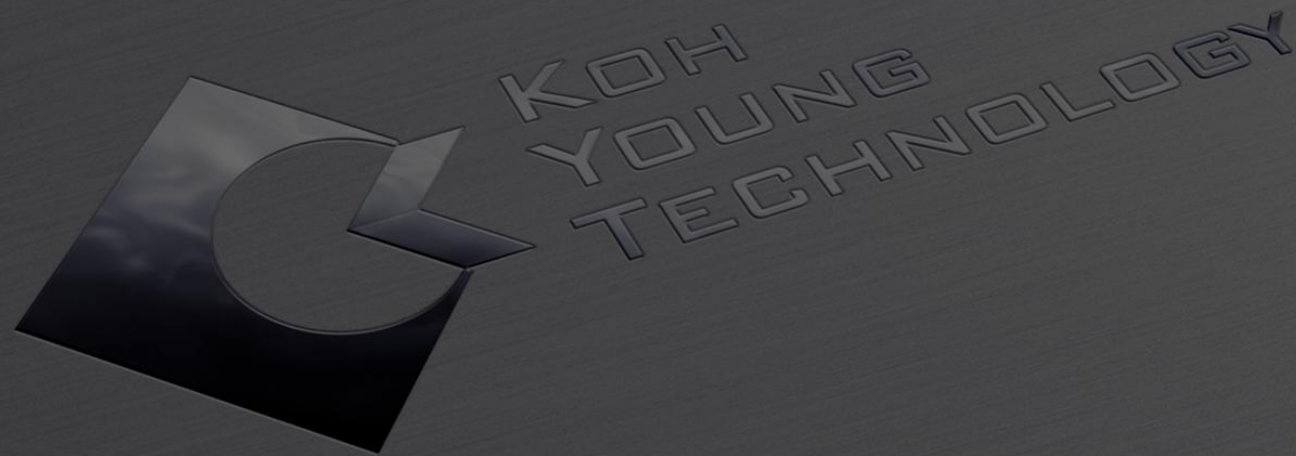
주요 사업 분야



MEDICAL



INDUSTRIAL



MEDICAL

geniant
Cranial

Tracking Sensor



美 FDA 인증
完 ('25.01)

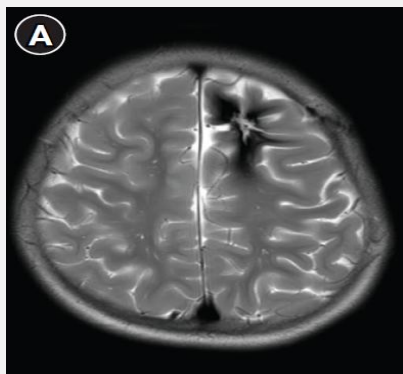
차별화된
로봇, 센서, SW 기반
의료 전문 로봇



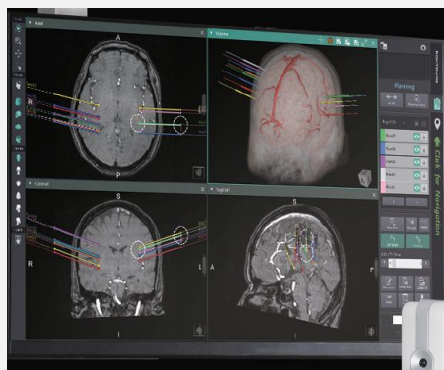
적응증	수술
뇌전증	SEEG
파킨슨병, 강박장애, 근긴장이상증, 정신병적 질환 등 기타 뇌기능 운동장애	DBS
뇌종양	Biopsy
뇌척수액 순환 장애	Shunt
대뇌출혈, 뇌부종	Hematoma drainage
뇌내 약물 주입 등	Ommaya reservoir

Journey Map

Preoperative Phase



Trajectory Planning



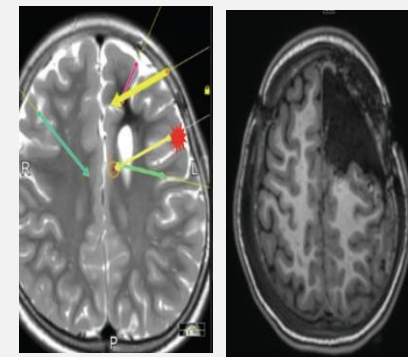
Intraoperative Phase



Electrode Insertion



Postoperative Phase



수술 전 환자영상
(MRI, CT)



수술 경로 설정



수술 위치 자동 가이드
및 실시간 위치 추적

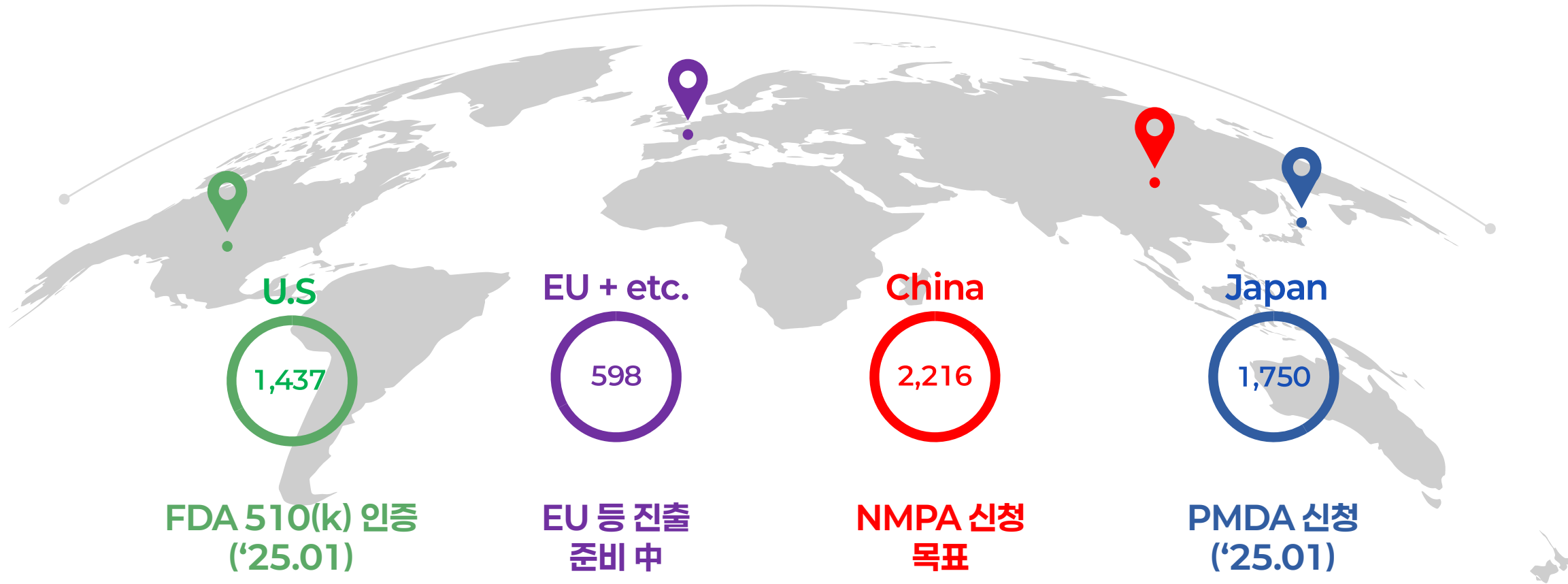


Robot이 가이드한
경로로 전극 삽입



수술 후 결과 확인
(뇌파, CT, 환자)

주요 국가 진출 계획



Total Addressable Market (신경외과 병원 수)

美 수요 확대

학회

(AANS, CNS참가)

심포지엄

(수술데이터발표)

학술지

(고영로봇의정밀도)

트레이닝

(대규모강연및시연)

美 수요 확대 中

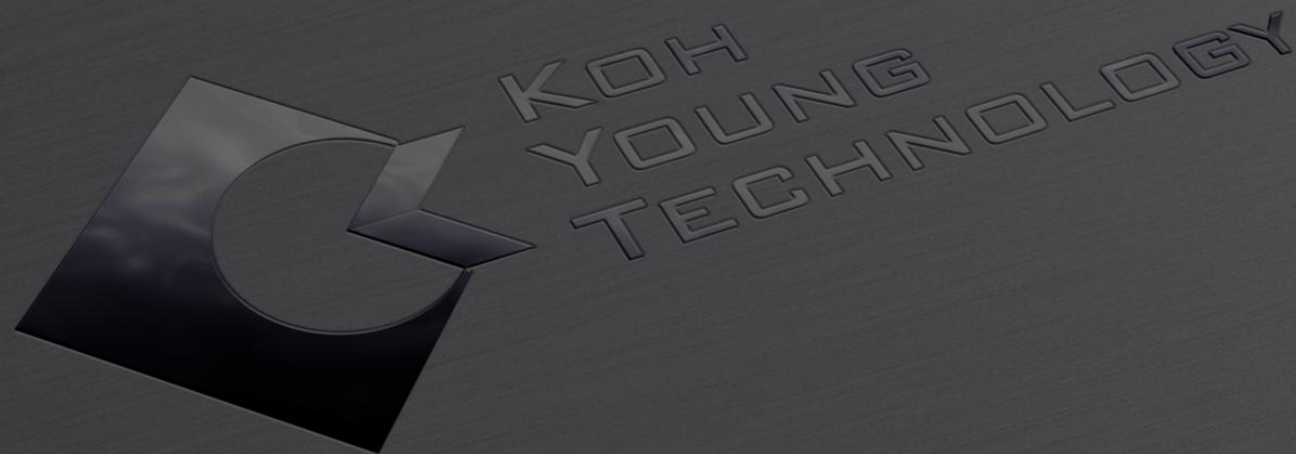
글로벌 학회·학술지
연속 성과

의료사업 포트폴리오 확대

척추수술

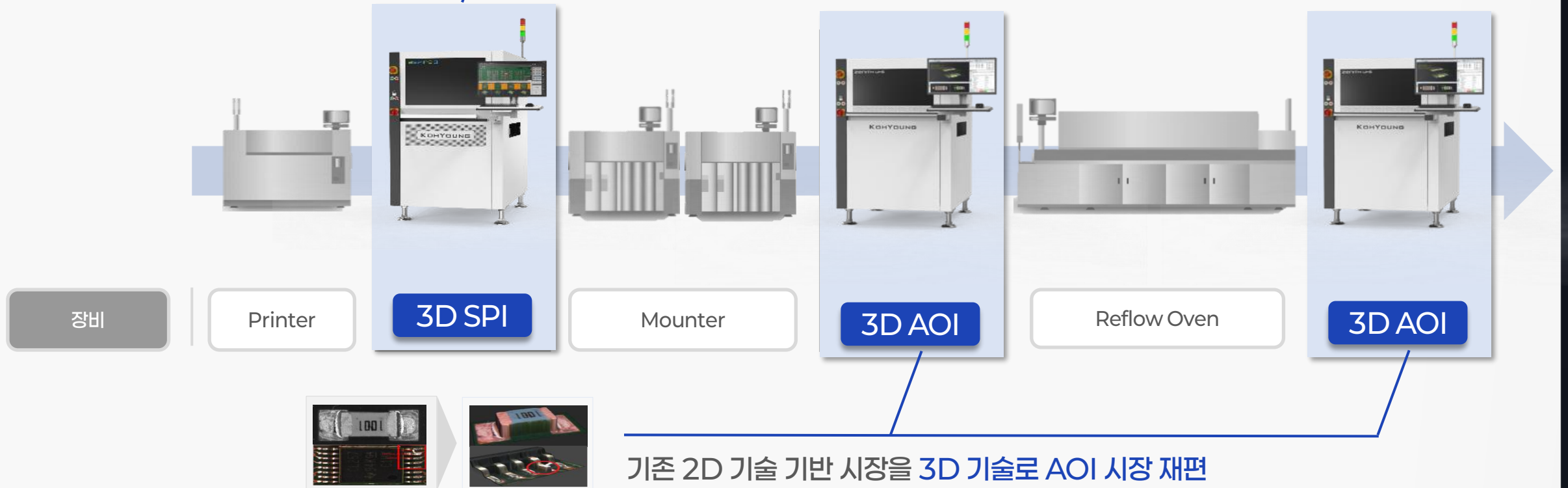
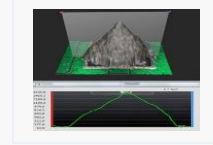
Navigation

X-ray Imaging



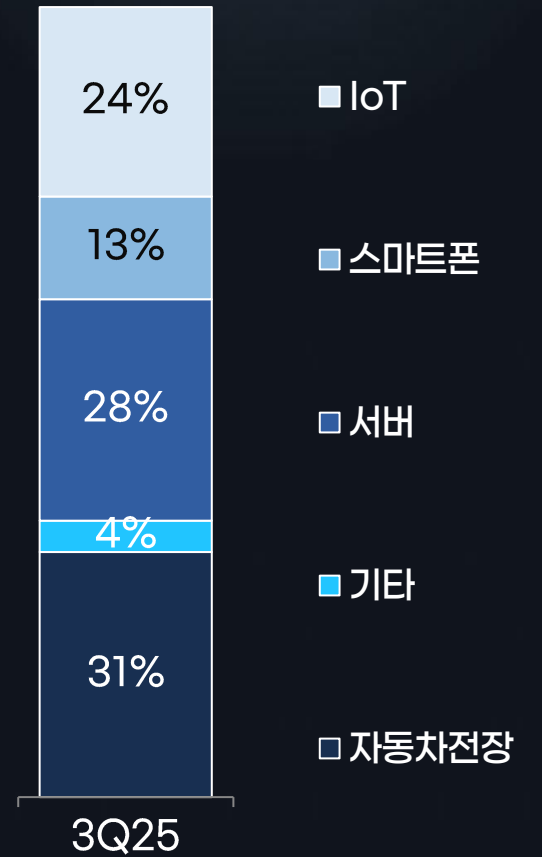
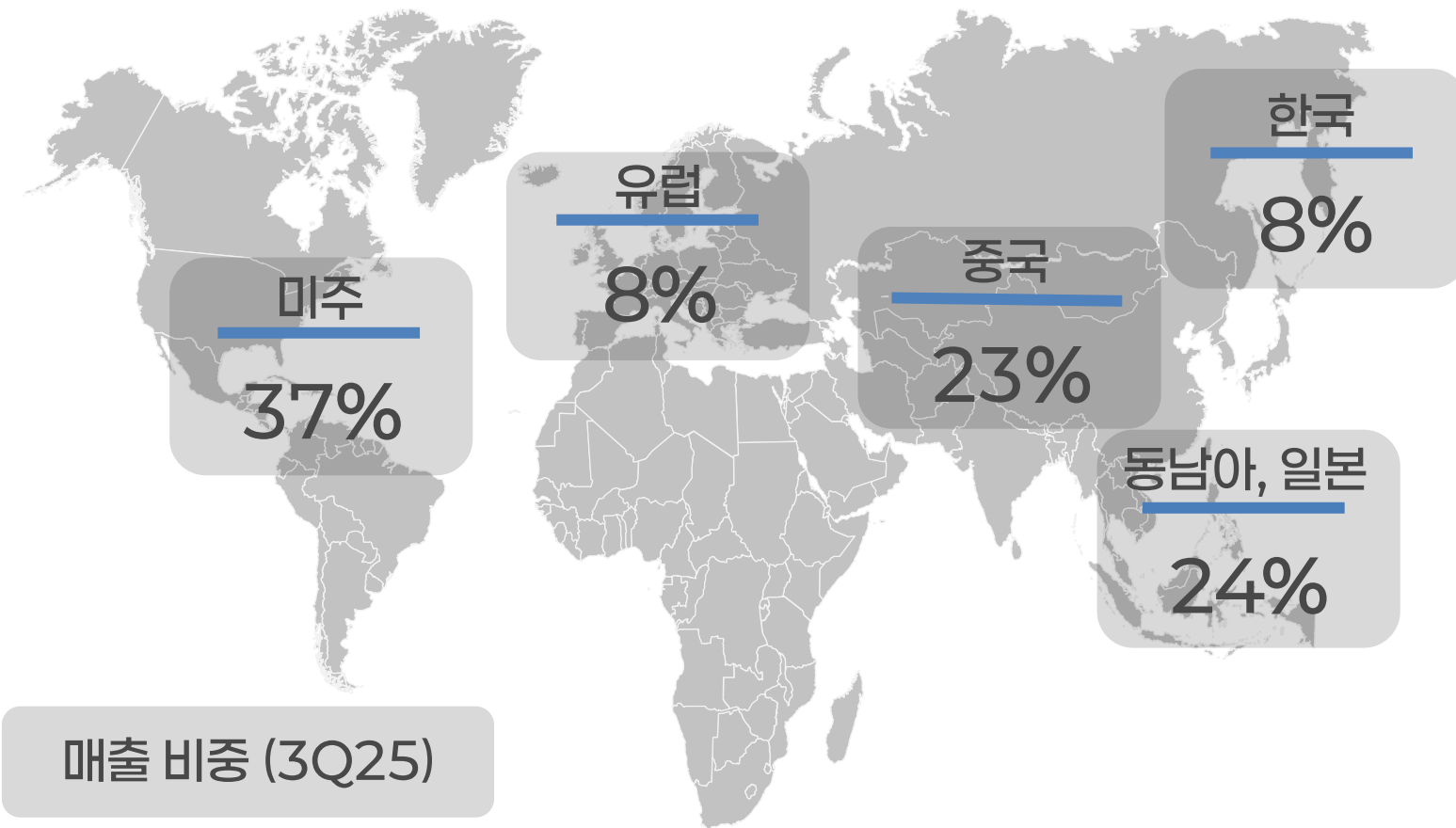
INDUSTRIAL

기술적 혁명으로 새로운 산업 표준 확립하며 3D SPI 시장 창조

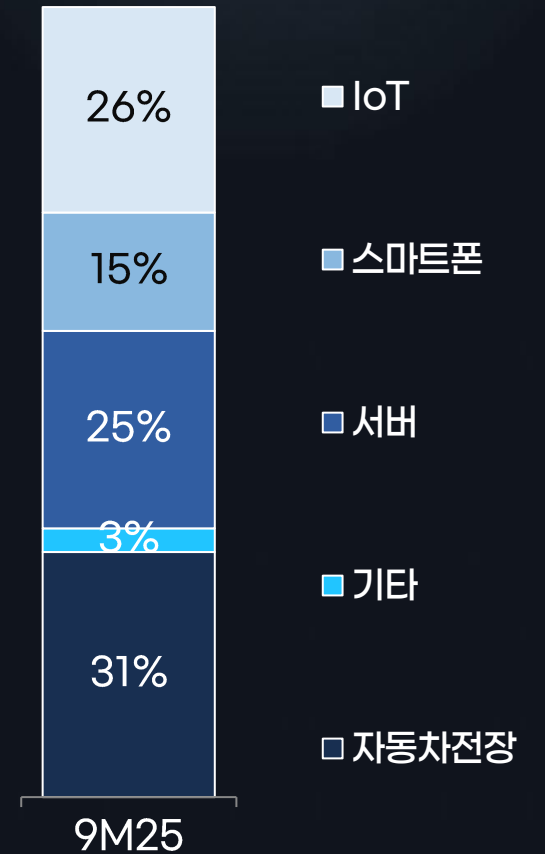
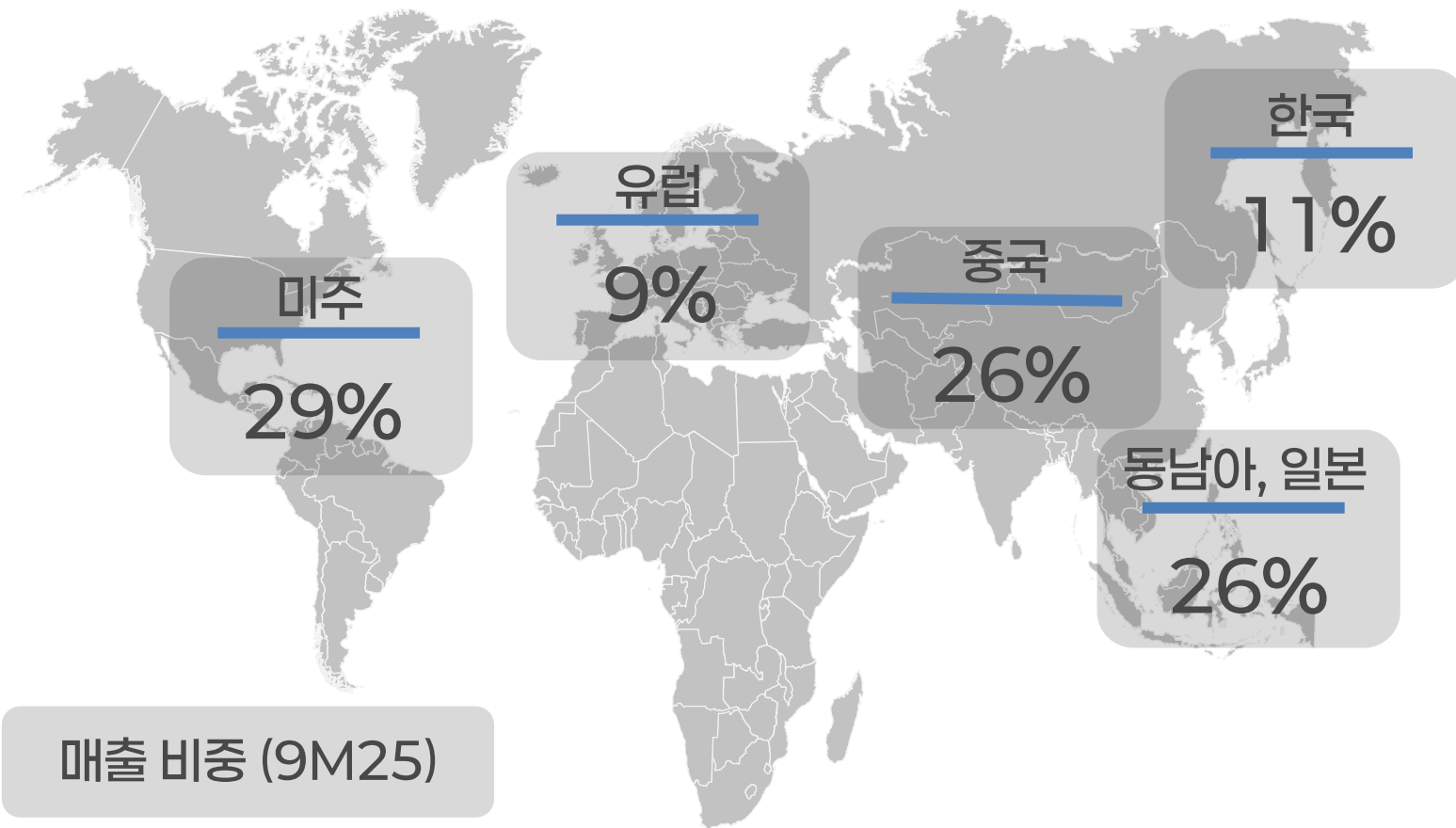


Technology Leadership thru Innovation

산업/지역별 매출 현황



산업/지역별 매출 현황



반도체

(사업회복)

지역

(미주수요 확대)

산업

(서버중심수요 확대)

A.I.SW

(글로벌도입가속화)

영업환경 회복세

전방 산업의 수요 확대



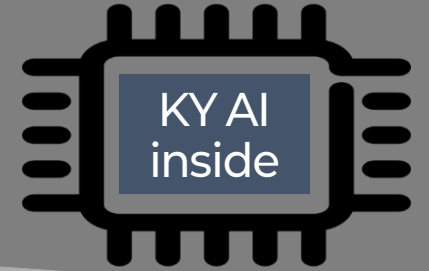
SPI & AOI
3D Innovation



Incomparable  Technologies

Measurement & Process Data

New SW Platform



Process Monitoring

Process Diagnosis

Process Analysis

Process Optimization

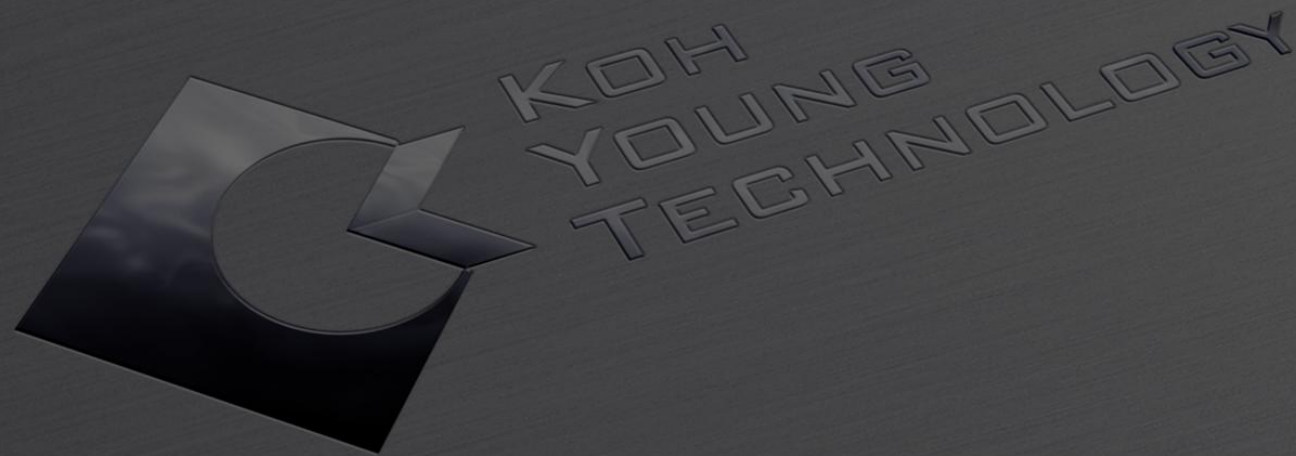
Industrial

Medical

Our Vision

우리는 초일류 **Smart Factory Solutions Provider**로서
제조업 고객의 **성공적인 4차 산업혁명** 달성을 위해 기여한다.

우리는 **Innovative Optomechatronics Solutions**를 통해
의료 기술 혁명에 적극적으로 참여한다.



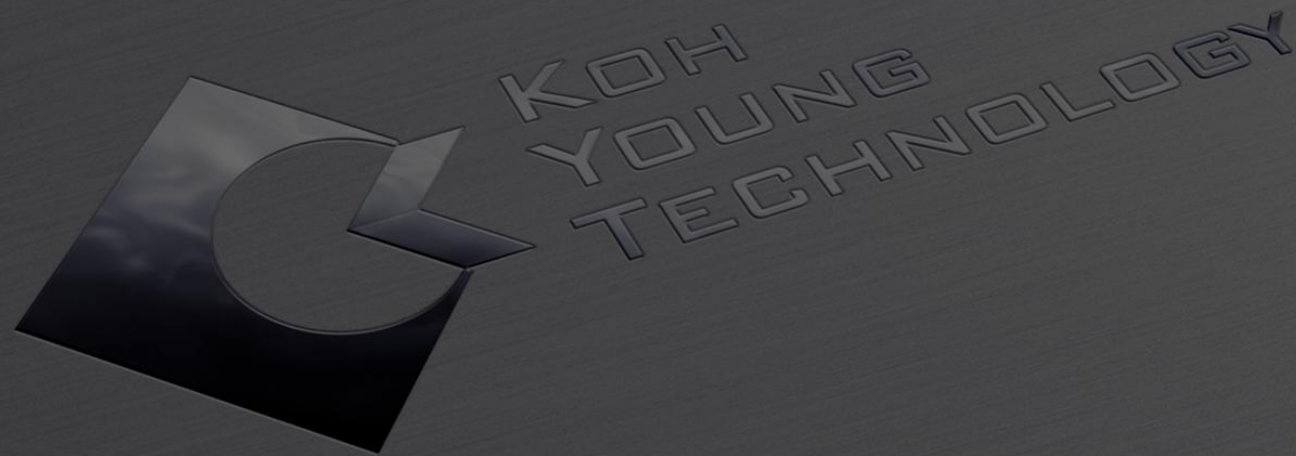
경영실적

연결 포괄손익계산서 (3Q25)

(Unit: KrW bn)	3Q23	4Q23	1Q24	2Q24	3Q24	4Q24	1Q25	2Q25	3Q25	FY23	FY24	9M25
매출액	50.1	58.8	53.0	52.5	46.3	50.7	51.1	52.1	60.3	225.6	202.5	163.5
매출원가	18.3	20.9	19.4	19.6	16.4	21.3	15.4	20.3	22.8	80.1	76.7	58.5
매출이익	31.8	37.9	33.6	32.8	29.9	29.5	35.7	31.8	37.5	145.5	125.9	105
판관비	30.1	32.1	31.4	29.7	29.2	32.1	32.5	29.3	32.9	125.1	122.5	94.6
영업이익	1.8	5.8	2.2	3.2	0.7	-2.7	3.2	2.5	4.7	20.4	3.3	10.4
영업외손익	3.9	-4.1	7.1	6.2	-6.4	17.9	1.7	-9.4	2.2	410.2	24.8	5.7
세전이익	5.7	1.7	9.3	9.4	-5.7	15.2	4.9	-6.8	11.0	30.6	28.1	9.1
법인세	1.7	0.1	2.0	2.0	-1.3	4.4	1.7	-2.1	2.5	8.7	7.1	2.1
당기순이익	3.9	1.6	7.3	7.3	-4.4	10.8	3.2	-4.7	8.5	21.9	21.0	7.0

연결재무상태표 (3Q25)

(Unit: KrW bn)	3Q23	4Q23	1Q24	2Q24	3Q24	4Q24	1Q25	2Q25	3Q25
자산총계	403.7	367.2	375.6	374.2	366.0	377.9	385.3	370.2	384.2
유동자산	305.7	272.3	280.8	280.2	271.3	284.0	282.7	265.9	279.2
비유동자산	98.1	94.9	94.9	93.9	94.7	93.9	102.6	104.3	104.9
부채총계	84.5	61.9	70.6	59.9	55.8	54.8	70.4	57.9	62.2
유동부채	56.2	39.8	49.1	38.7	34.3	36.1	47.4	35.3	40.3
비유동부채	28.4	22.1	21.5	21.2	21.5	18.7	23.1	22.5	21.9
자본총계	319.2	305.3	305.1	314.3	310.2	323.2	314.9	312.3	322.0
자본금	6.9	6.9	6.9	6.9	6.9	6.9	6.9	6.9	6.9
이익잉여금	286.2	288.3	286.4	293.8	289.4	299.2	293.1	288.4	296.9
기타	26.1	10.1	11.8	13.6	13.9	17.1	14.9	17.0	18.2



감사합니다