

LG생활건강

2025년 기업가치 제고 계획 이행현황



2025.11.28

Disclaimer

본 자료는 LG생활건강(이하 “회사”)의 기업가치 제고 계획 공시와 관련하여 투자자들에 대한 정보를 제공하기 위한 목적으로 회사에 의하여 작성된 것입니다. 본 자료에 기재된 정보에 대해서 별도의 독립적인 외부 평가 혹은 확인 과정을 거치지 아니하였습니다. 본 자료에 포함된 정보나 의견의 공정성, 정확성 또는 완결성과 관련해서는 회사는 어떠한 진술 및/또는 보장도 제공하지 아니합니다.

본 자료에 포함된 정보는 본 자료 제공일 현재를 기준으로 작성된 것이며, 본 자료 제공 당시의 상황에 따라 해석되어야 합니다. 본 자료에 제시 또는 포함된 정보는 별도의 통지 없이 변경될 수 있으며, 그러한 변경이 있다고 하더라도 본 자료가 제공 이후의 중대한 변화를 반영하도록 수정 또는 보완되지 아니할 수 있습니다.

회사 및 계열회사, 그 임직원 및 자문사 등 회사와 관련된 어떠한 자도 고의 또는 과실 여부를 불문하고 회사의 주주 또는 투자자 등이 본 자료 및/또는 그 기재 내용을 이용함으로써 인하여 발생하거나 기타 본 자료와 관련하여 발생하는 어떠한 손해에 대해서도 민,형사상 및 행정상의 책임을 일체 부담하지 아니합니다.

본 자료는 장래에 관한 회사의 예측을 반영하는 정보를 포함할 수 있는바, 이러한 예측 정보는 회사가 통제할 수 없는 미래에 관한 가정들에 근거한 것으로서 관련 예측 정보에 의하여 예정된 바와 중대하게 다른 결과가 초래될 위험 및 불확실성이 있습니다. 회사는 예측정보와 관련하여 본 자료 제공 이후에 발생하는 결과 및 새로운 변경사항을 반영하도록 수정 또는 보완할 의무를 부담하지 아니합니다.

본 자료의 정보 중 일부는 외부 자료에 근거하여 작성된 것으로 회사는 외부 자료에 대한 독립적인 확인 과정을 거치지 아니하였습니다. 따라서 회사는 외부 자료의 정확성 또는 완결성과 관련하여 어떠한 진술 및/또는 보장도 제공하지 아니하며, 그러한 외부 자료는 위험 및 불확실성을 내포하고 있고, 다양한 요소에 따라 변동될 수 있습니다.

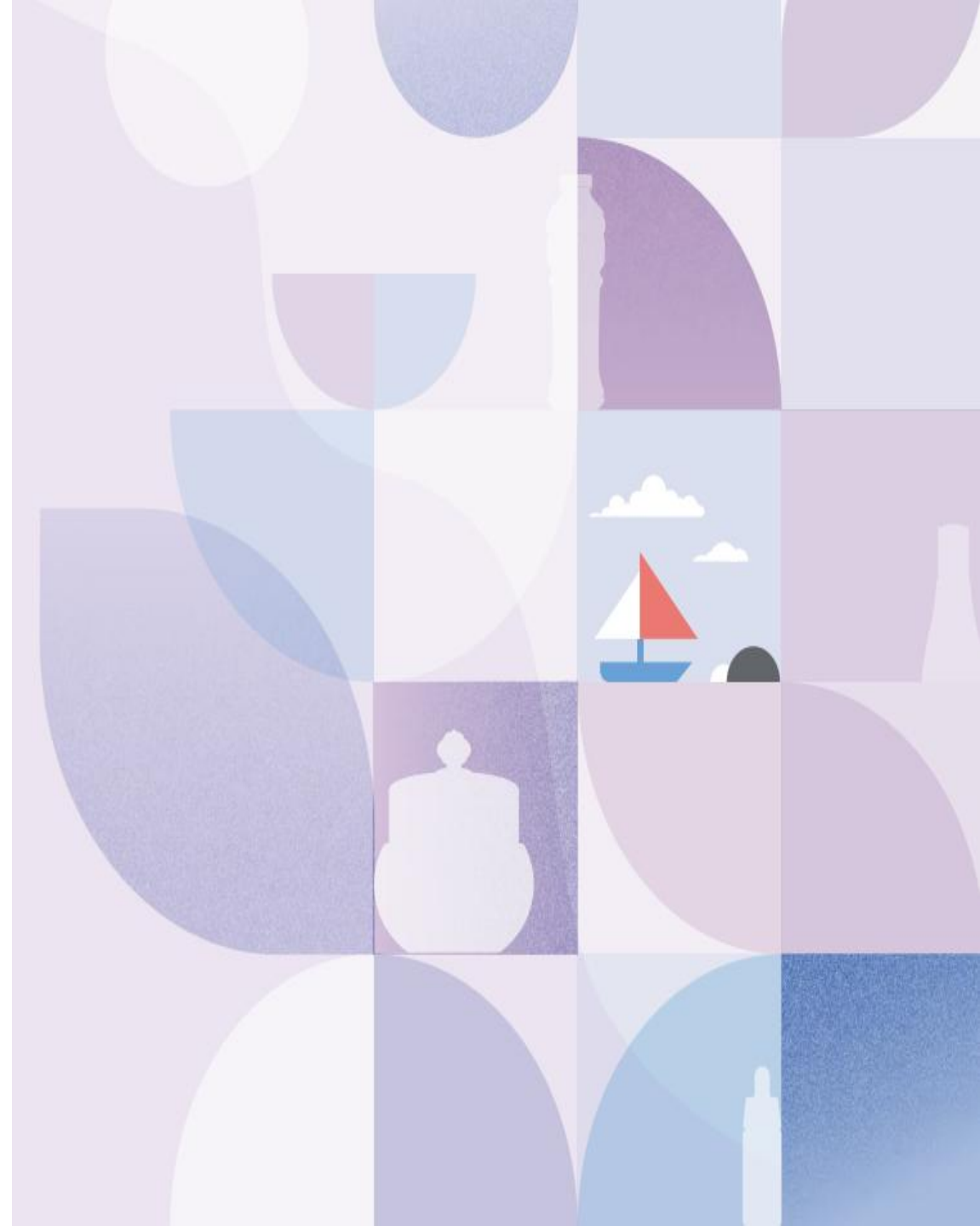
본 자료는 회사가 발행하는 증권의 모집 또는 매매를 위한 권유를 구성하지 아니하며, 자료의 어떠한 내용도 관련 계약 및 약정 또는 투자 결정을 위한 기초 또는 근거가 될 수 없습니다.

Contents

1. 기업가치 제고 계획 목표

2. 2025년 이행현황

- 1) 실적개선
- 2) 주주환원 강화
- 3) 지배구조 추가 개선



1. 당사 기업가치 제고 계획 목표 (2024.11.22 공시)

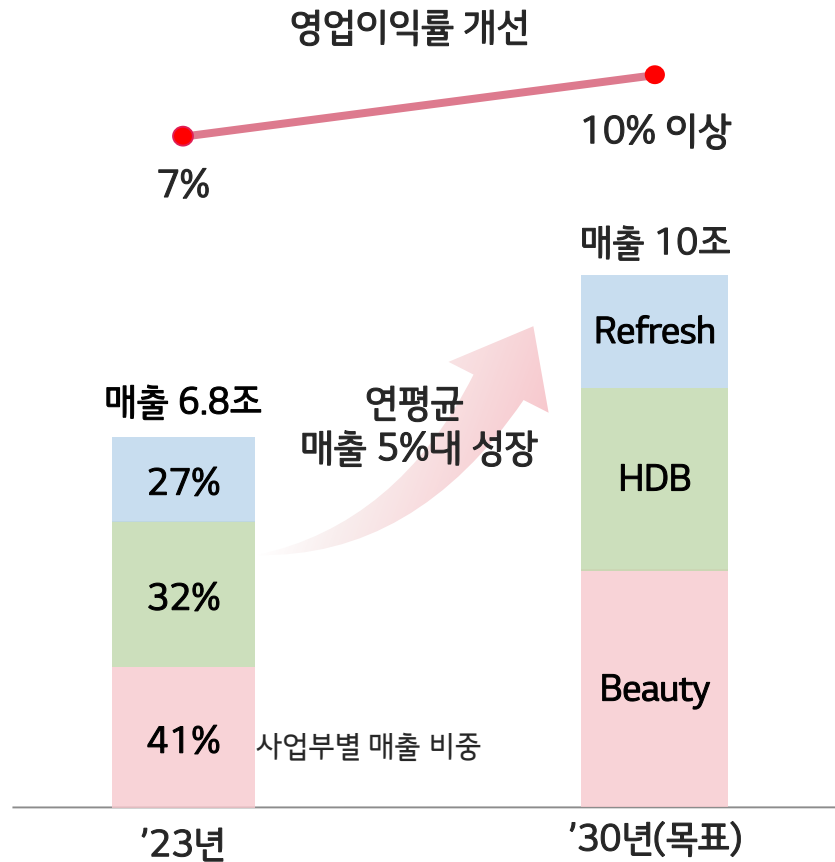


2. 2025년 이행현황 ① 실적 개선

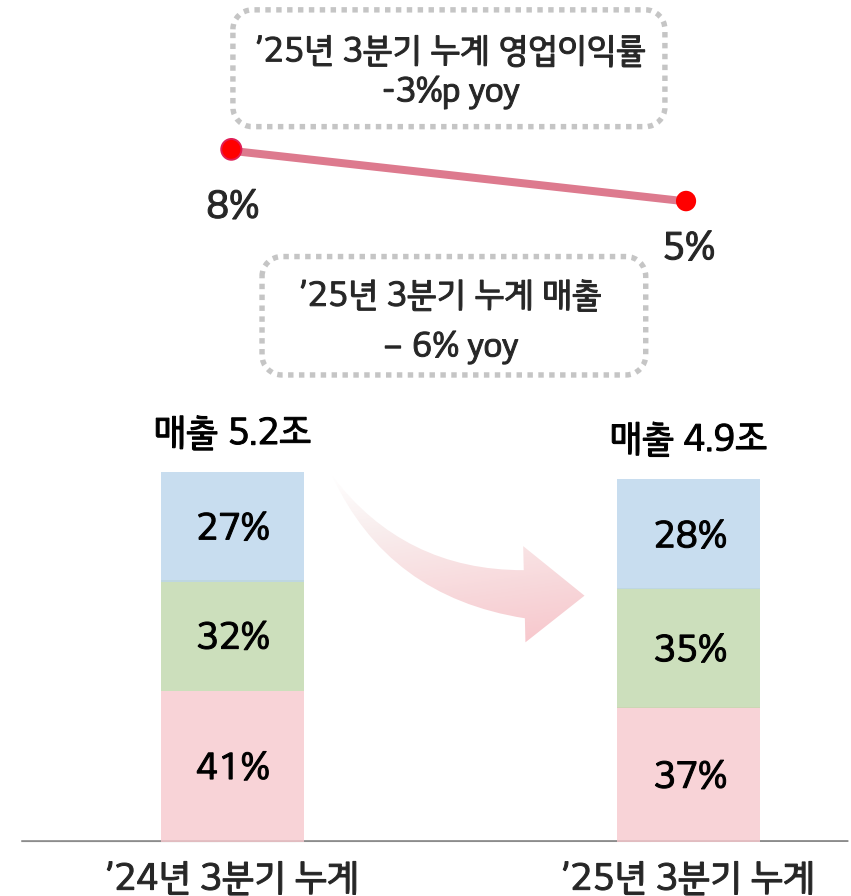
■ 중장기 사업/브랜드 경쟁력 제고 위한 강도높은 뷰티 사업 재정비 추진하며 '25년 3분기 누계 전사 매출 및 영업이익 하락

※ 당사는 최근 CEO 변경으로 ('25년 11월 10일 신규 대표이사 선임) 현재 중장기 사업계획 재검토 및 수립중임

2030년 경영목표 (성장성 및 수익성)



경영실적 ('25년 11월 기준)



2. 2025년 이행현황 ② 주주환원 강화

당사는 '25년 배당성향 30% 이상 상향 및 중간배당금 지급 등 배당정책 개선과 기보유 자사주 소각을 통해 주주환원 확대

2025-2027년 주주 환원 계획

1

배당성향 30% 이상 (2025년 지급분부터)

연결 지배주주 순이익의 30% 이상으로 상향

2

중간 배당금 지급

연 1회 정기배당 외 중간배당 추가 실시

3

배당 예측 가능성 제공

'선 배당액 확정, 후 배당기준일 설정' 구조 도입

4

자사주 소각

보유중인 자사주*를 3년간(2025~2027년) 전량 소각

* 보통주 958,412주(6.1%), 우선주 3,438주(0.2%)
- 자사주 지분율은 주식 종류별 발행주식수 대비 비율임.

'25년 11월 기준 이행현황

'25년 지급분('24년 배당금) 기준 배당성향 31%
'24년 연결 지배주주 순이익 1,891억원, 총 배당금 588억원

보통주 주당 배당금 3,500원, '25년 3월 주총 승인 및 4.21 지급 완료

'25년 8월, 중간 배당 지급 (배당기준일 8.18)

보통주 주당 배당금 1,000원(총 168억원), '25년 7월 이사회 승인 및 8.29 지급 완료

'25년 지급분('24년 배당금) 기준 배당 예측 가능성 제공 完

'선 배당액 확정('25.2.4) 후 배당기준일('25.3.31) 설정'

'25년 8월, 보유중인 자사주 33% 소각

보유중인 자사주 961,850주 (* 시가 약 3,067억원) 중 315,738주(* 시가 약 1,009억원) 소각
* '25년 6월 30일 종가기준(보통주: 319,500원, 우선주 131,500원)

2. 2025년 이행현황 ③ 기업지배구조 추가 개선

'25년 기업지배구조 공시 핵심지표 준수율은 목표한 바와 같이 87% 달성하였으며, 향후에도 높은 수준 유지하고자 함.

2024-2025년 기업지배구조 핵심지표 준수율

* 한국거래소 '기업지배구조보고서 가이드라인' 기준

기업지배구조 핵심지표*		2024년 공시 (23년 기준)	2025년 공시 (24년 기준)
주주	① 주주총회 4주 전에 소집공고 실시	○	○
	② 전자투표 실시	○	○
	③ 주주총회의 집중일 이외 개최	○	○
	④ 현금배당 관련 예측가능성 제공	X	○
이사회	⑤ 배당정책 및 배당실시 계획을 연 1회 이상 주주에게 통지	○	○
	⑥ 최고경영자 승계 정책 마련 및 운영	○	○
	⑦ 위험관리 등 내부통제정책 마련 및 운영	○	○
	⑧ 사외이사가 이사회 의장인지 여부	X	X
	⑨ 집중투표제 채택 ¹⁾	X	X
	⑩ 기업가치 훼손 또는 주주권익 침해에 책임이 있는 자의 임원 선임을 방지하기 위한 정책 수립 여부	○	○
내부감사기구	⑪ 이사회 구성원 모두 단일성(性)이 아님	○	○
	⑫ 독립적인 내부감사부서(내부감사업무 지원 조직)의 설치	○	○
	⑬ 내부감사기구에 회계 또는 재무 전문가 존재 여부	○	○
	⑭ 내부감사기구가 분기별 1회 이상 경영진 참석없이 외부감사인과 회의 개최	○	○
	⑮ 경영 관련 중요정보에 내부감사기구가 접근할 수 있는 절차를 마련하고 있는지 여부	○	○
기업지배구조 핵심지표 준수율		80%	87%

1) '25.8월 개정된 상법(제542조의7)에 따라 집중투표제 배제 금지되었으며(공포 후 1년 뒤 시행), 이에 따라 당사는 향후 집중투표제 도입 예정임

'25년 11월 기준 이행현황

<'25년 신규 준수 항목>

현금배당 관련
예측 가능성 제공
(선 배당액 확정, 후 배당일 기준일 지정)



핵심지표 준수율 개선
'24년 80% ▶ '25년 87%