



2025 XIIIab Investor Relations

# Seeing the unseen : Vision AI

## DISCLAIMER

본 자료는 투자자들에게 정보 제공하기 위한 목적으로 (주)씨이랩(이하 "회사")에 의해 작성되었으며 이의 반출, 복사 또는 타인에 대한 재배포는 금지됨을 알려드리는 바입니다. 본 자료의 열람 또는 수취는 위와 같은 제한사항의 준수에 대한 동의로 간주될 것이며, 제한사항에 대한 위반은 관련 증권거래 법률에 대한 위반에 해당될 수 있음을 유념해주시기 바랍니다.

본 자료에 포함된 "예측정보"는 개별 확인 절차를 거치지 않은 정보들입니다. 이는 과거가 아닌 미래의 사건과 관계된 사항으로 회사의 향후 예상되는 경영현황 및 재무실적을 의미하고, 표현상으로는 '예상', '전망', '계획', '기대', '(E)' 등과 같은 단어를 포함합니다. 위 "예측정보"는 향후 경영환경의 변화 등에 따라 영향을 받으며, 본질적으로 불확실성을 내포하고 있는 바, 이러한 불확실성으로 인하여 실제 미래 실적은 "예측정보"에 기재되거나 암시된 내용과 중대한 차이가 발생할 수 있습니다.

또한, 향후 전망은 Presentation 실시일 현재를 기준으로 작성된 것이며 현재 시장상황과 회사의 경영방향 등을 고려한 것으로 향후 시장환경의 변화와 전략 수정 등에 따라 변경될 수 있으며, 별도의 고지 없이 변경 될 수 있음을 양지하시기 바랍니다.

본 자료의 활용으로 인해 발생하는 손실에 대하여 회사 및 회사의 임직원들은 과실 및 기타의 경우를 포함하여 그 어떠한 책임도 부담하지 않음을 알려드립니다.

본 문서는 주식의 매매를 위한 권유를 구성하지 아니하며 문서의 그 어느 부분도 관련 계약 및 약정 또는 투자 결정을 위한 기초 또는 근거가 될 수 없음을 알려드립니다.

# Contents

---

**01** 회사소개

**02** 3분기 경영실적

**03** 주요 사업현황

Appendix



## Chapter.01

### 회사소개

1. Company Identity
2. Business Portfolio

## 01. Company Identity

영상 데이터 분석과 AI에 집중  
NVIDIA가 선택한 No.1 AI SW 파트너

**KOSDAQ**  
코스닥상장법인

**XIIIab**

**XIIIab**

Vision AI  
Total Provider

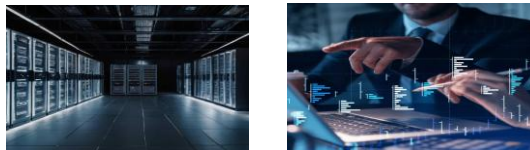


국내 S/W 기업 최초  
Preferred Partner

## 인프라 관리부터 영상분석·디지털 트윈까지, 산업과 AI를 연결하는 사업 포트폴리오

### AI Infra

AI 인프라 관리 솔루션  
(NVIDIA GPU 내 당사 솔루션 탑재)

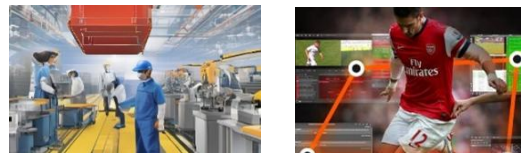
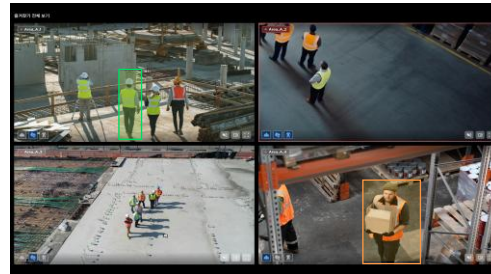


데이터센터

연구기관

### Vision AI

AI 영상분석 플랫폼  
(Cloud/On-device)

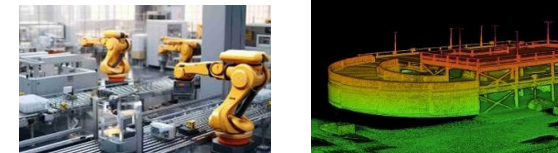


제조/바이오

미디어/엔터테인먼트

### Digital Twin

디지털 트윈 플랫폼  
(3D 시뮬레이션/합성데이터 생성)



제조/건축

국방



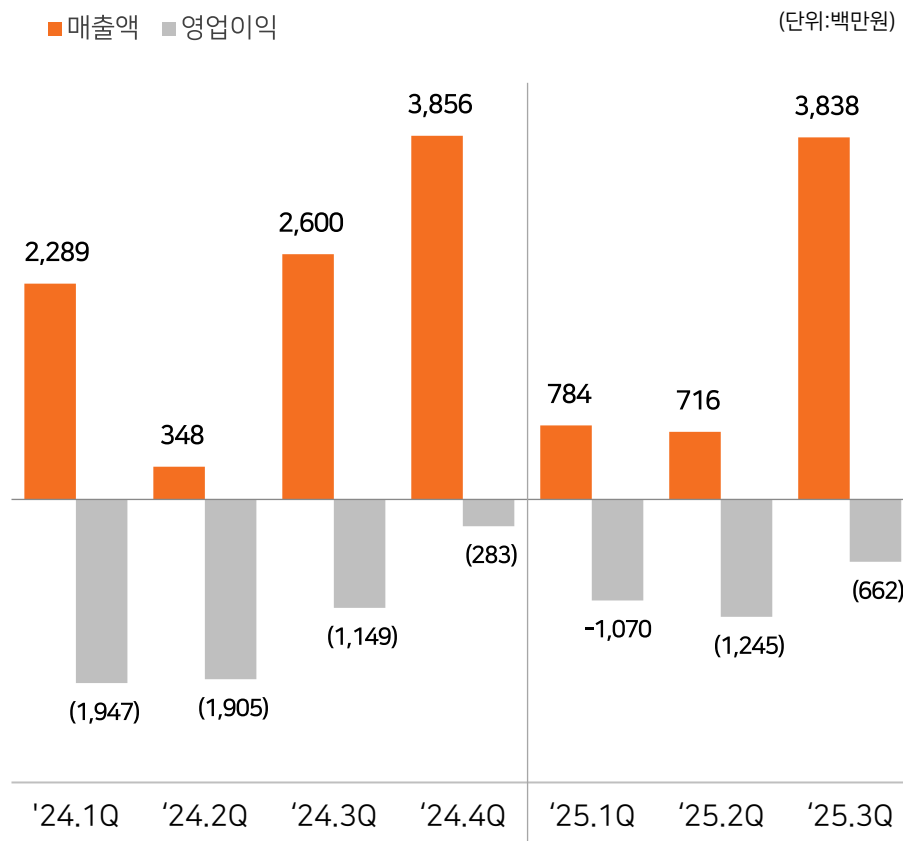
## Chapter.02

### 2025년 3분기 경영실적



## 수익성 중심의 사업 구조 전환을 통해 핵심 사업 영업이익 개선 솔루션 중심의 사업 확대와 AI 프로젝트 연속 수주

### 분기별 실적추이



#### 매출액

- GPU 수요 확대에 따른 'AstraGo' 솔루션 판매 증가
- AI 영상분석 솔루션의 XAIVA 고객 확대
- 반도체 디지털 트윈 프로젝트의 수주 확대

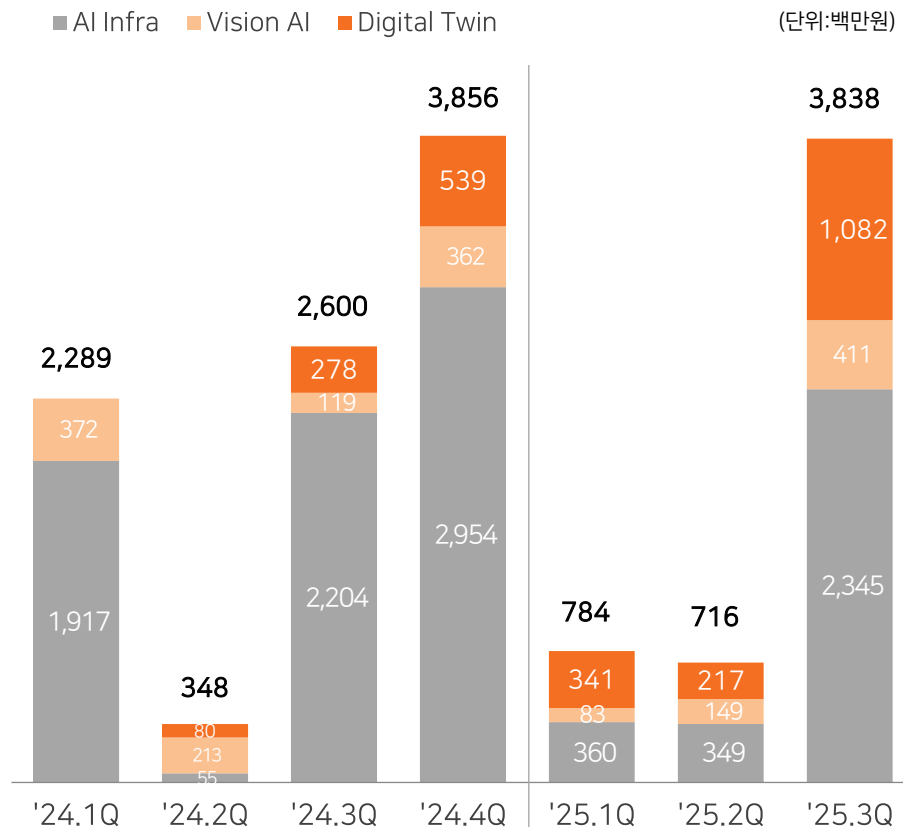
#### 영업이익

- 수익성 중심의 사업 구조 전환
  - AstraGo 라이선스 판매 확대에 따라 수익성 확대
  - 자체 개발 VLM AI 모델 공급 확대로 이익률 개선
- AI Native 전환에 따라 AI 개발 효율성 제고



## 디지털 트윈·비전 AI 사업 영역의 가파른 성장 AI 인프라 사업 부문은 솔루션 중심 사업 구조로 전환

### 분기별 매출추이



#### Digital Twin (3Q YoY +289%)

- 반도체 디지털 트윈 프로젝트 연속 수주
- 시뮬레이션 기반 피지컬 AI 적용 영역 확대 추진 중

#### Vision AI (3Q YoY +245%)

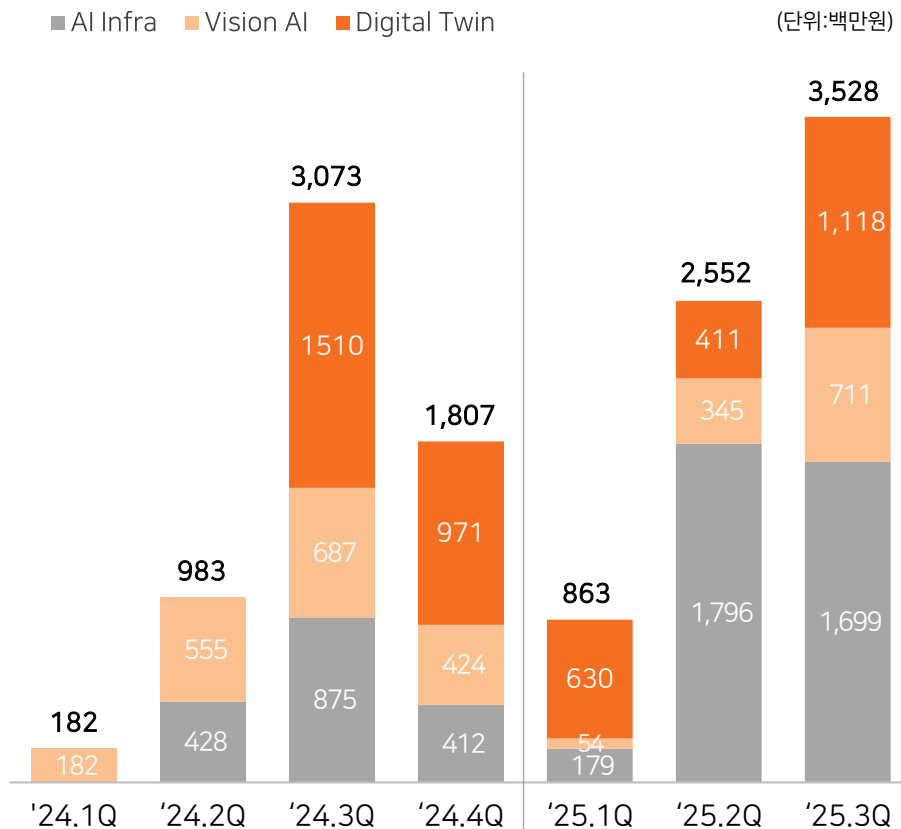
- 보안분야 AI 영상분석 사업 신규 수주
- 미디어, 건설 분야 시장 적용 범위 동시 확대
- 산업 특화 비전 AI 모델로 도메인 지속 확대 추진

#### AI Infra (3Q YoY +6%)

- 대기업 데이터센터 중심의 'AstraGo' 공급 확대
- 솔루션 기반 안정적인 수익 모델로 전환
- 최신 GPU(B200 & B300) 도입 통한 AI 수요 대응 강화

## 수주잔고 확대로 매출인식 가시성 및 사업 안정성 강화 다양한 산업 특화 비전 AI 모델 제공 및 고도화 통해 '피지컬 AI'사업 확장

### 분기별 수주잔고 현황



#### 수주잔고 지속적 증가(3Q YoY +14%)

- AI 인프라 수요 증가로 인한 AstraGo 수요 확장
  - 대기업 데이터센터 중심으로 판매 확대
  - 초기 도입 성과 기반 계열사, 그룹사 전반으로 확대 적용 중
- 반도체 디지털트윈 사업 후속 사업으로 인한 영역 확장
  - 자율주행 로봇 등 제조 산업 전반 수직 확장 계획

#### 4분기 전망

- (AI Infra) P사 8개 계열사로 AstraGo 공급 확대 추진중
- (Vision AI) 미디어 분야 AI 영상분석 사업 수주
- (Vision AI) 건설, 교통 분야 신규 AI 사업 파이프라인 보유
- (Digital Twin) 반도체 피지컬 AI 영역으로 사업 확대 협의중



## Chapter.02

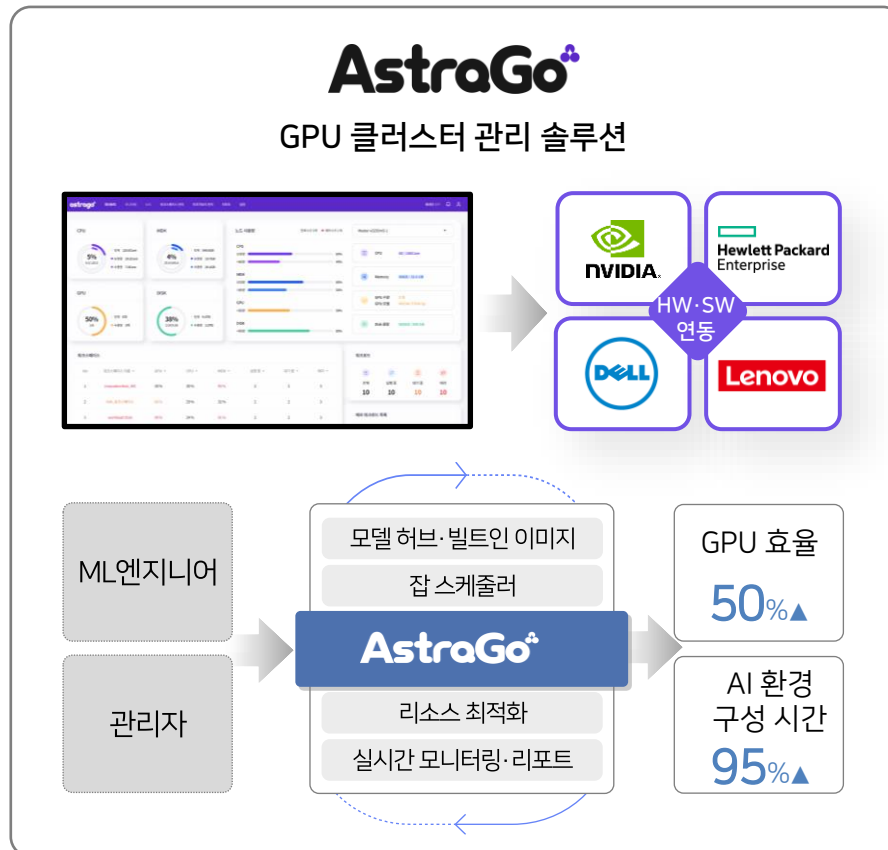
### 주요 사업현황

1. AI Infra
2. Vision AI
3. Digital Twin
4. Physical AI

## GPU 클러스터 최적화 소프트웨어와 고성능 서버 인프라를 결합한 AI 어플라이언스 패키징으로 통합된 기술 지원 체계 제공

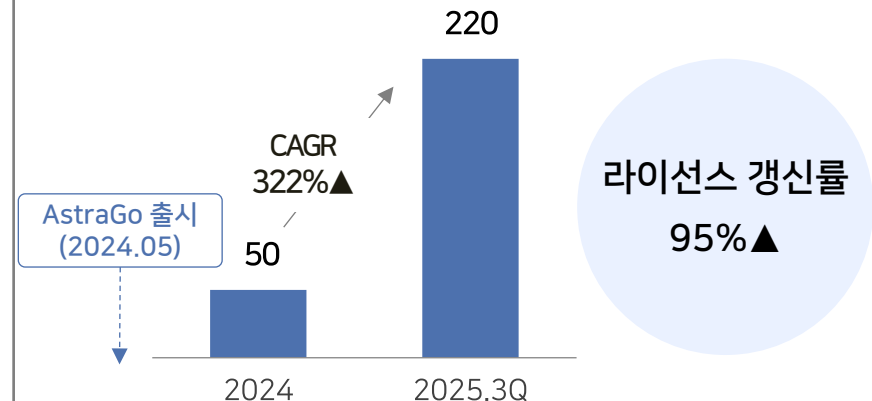
### AI Infra

### 사업 현황



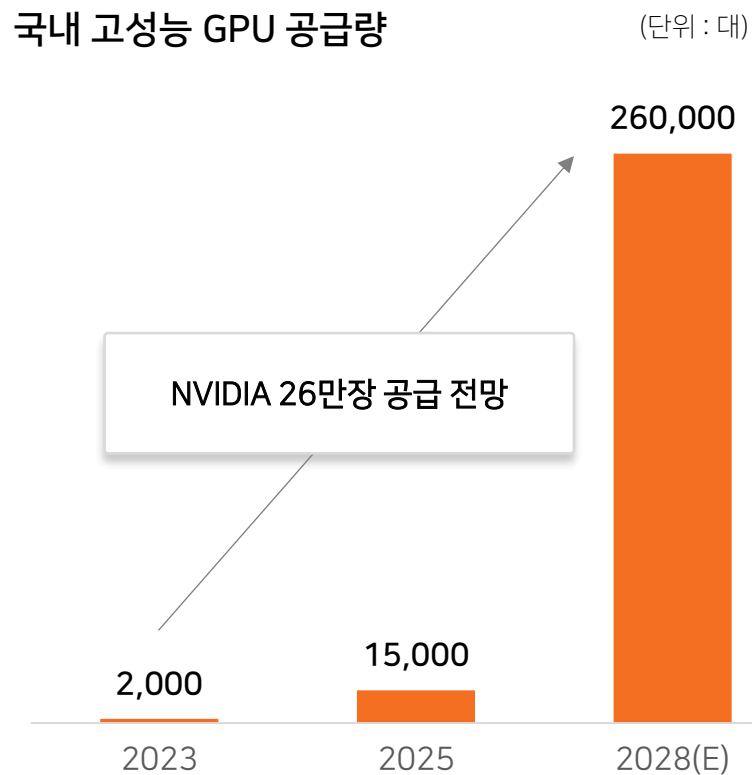
- '24년 2Q 출시 후 220여개 라이선스 판매 확보
- 대기업 고객사 ▶ 계열사 데이터센터로의 확장 판매 전개
- 구독형 라이선스 판매 모델로 누적 수익화 구조 정착

### 라이선스 발급추이(누적)



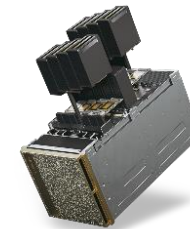
## 국내 GPU 공급 확대 전망에 따라 AstraGo 잠재시장 성장 최신 GPU 선제적 최적화를 통해 대규모 AI 인프라 공급 대응

### AstraGo 잠재 시장의 폭발적 성장

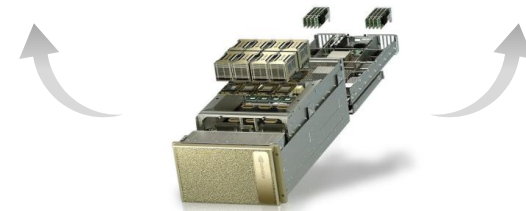


출처 : 과학기술정보통신부

### 최신 GPU 오케스트레이션 최적화



블랙웰 아키텍처 기반 DGX B200 · DGX B300  
최신 GPU 최적화로 대규모 AI 인프라 공급 대응



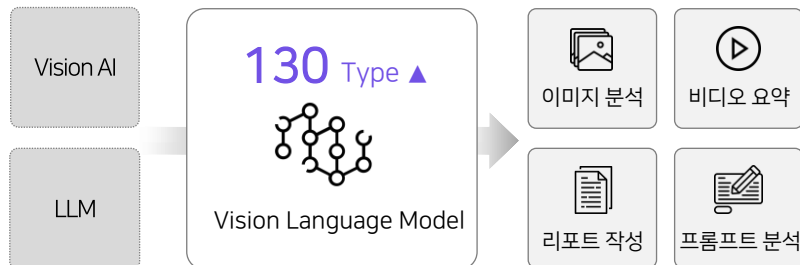
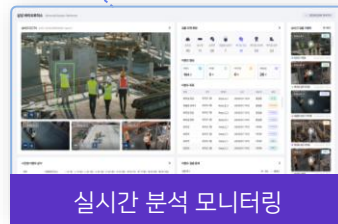
호퍼 기반 DGX H200 시스템  
AI 기술지원 서비스 강화

## 130종 이상을 분석할 수 있는 비전언어모델을 통해 AI 영상분석 솔루션의 산업 적용 확대

### Vision AI



실시간 AI 영상분석 플랫폼



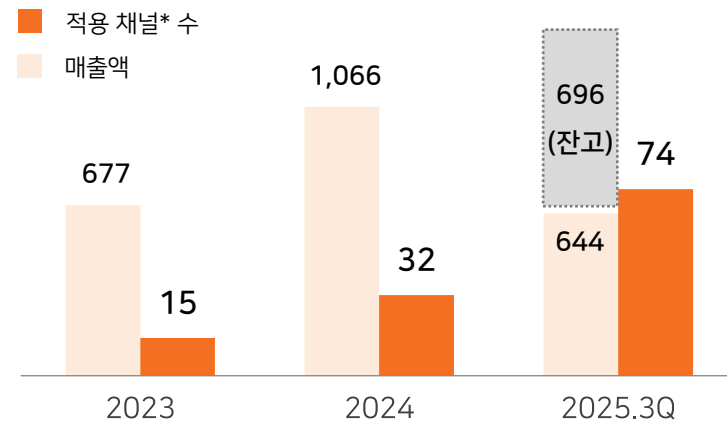
### 사업 현황

#### 고객 산업 환경에 맞춘 비전 AI 특화 모델 제공

- 프롬프트 기반 AI 영상 검색 시스템 구축사업 수주('25.3Q)
- 미디어 분야 AI 영상분석 시스템 구축사업 수주('25.4Q)
- 건설 분야 AI 기반 안전관리 시스템 납품 사업 협의중('25.4Q)

#### 비전AI 사업 성과지표

(단위: 백만원, 개)



\*CCTV, 미디어 채널, 엣지 단말 등 AI 제품이 적용되어 영상분석이 진행되는 단말 합계



## AI 영상분석 기술 적용한 다양한 산업별 적용 사례 보유 비전 AI 넘어 인식·판단·행동하는 피지컬 AI 영역으로 확장

### 도메인 특화 VLM 활용한 Vision AI 산업확대

품질관리 모델

#### 제조

작업자 안전 장비 착용, 제조 공정 불량 탐지 분석  
위험지역 특정 이상 행동 분석 및 검출

+

재난안전 모델

#### 교통

교통 혼잡도와 탑승객 이동 동선 분석  
지하철 교통약자, 무임승차 상황 인식  
도로 노면 결빙 및 파손 탐지



일본시장 진입

#### 건설

건설 공정 상 위험요인 탐지  
안전장비 착용 및 출입 관리

#### 치안

인상 착의 분석을 통한  
인물 검출 및 이상행동 분석

### Physical AI 결합

로봇

물류

자율주행  
(AMR)

반도체

소상공인

미디어

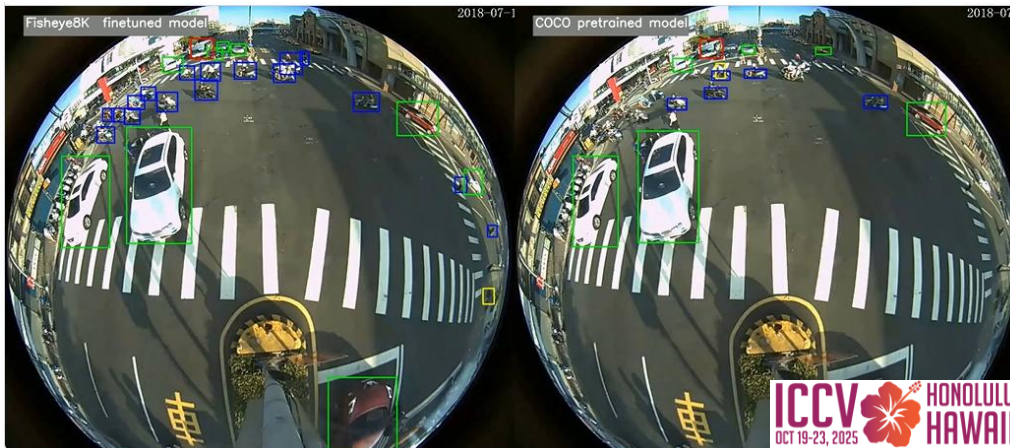
정보

의료

## 글로벌 기술 혁신과 파트너십으로 시장 확대 가속

### 글로벌 기술 경쟁력 입증

세계 최대 컴퓨터비전학회  
'ICCV 2025'서 글로벌 4위 수상 성과



엣지 디바이스에서의 실시간 객체 탐지: 어안(Fisheye) 전용 DFINE

AI 객체 인식을 개선 및 학습 효율 강화  
왜곡 보존형 데이터 증강 기법과 능동학습 기반 자동 라벨링 방식 결합

### 산업 생태계 확장

AI 기술과 산업 전문성 결합한 파트너십 모델



글로벌 사업 네트워크

멀티모달 AI 기술교류



<스타트업정기 MOU 체결>



<업스테이지 MOU 체결>

## 엔비디아 옴니버스 기반 시뮬레이션 기술과 합성데이터 생성 기술 결합해 실제 산업 환경의 설계부터 운영·검증까지 산업 공정 가상 고도화

### Digital Twin



3D 디지털 트윈 플랫폼



합성데이터 생성 솔루션



### 옴니버스 기반 디지털 트윈

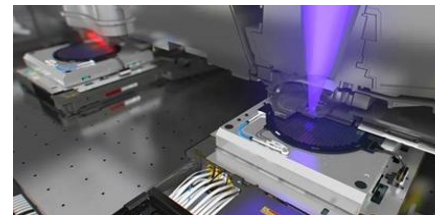


시뮬레이션(AMR, 로봇 등)

공정 최적화(설비 배치, 경로 등)

### 사업 현황

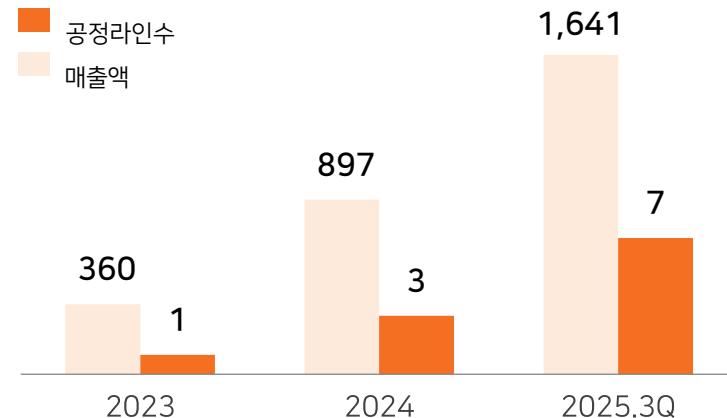
#### 반도체 디지털 트윈의 안정적 사업 확대 지속



- 반도체 디지털 트윈  
추가 사업 수주('25.3Q)

#### 디지털 트윈 사업 성과지표

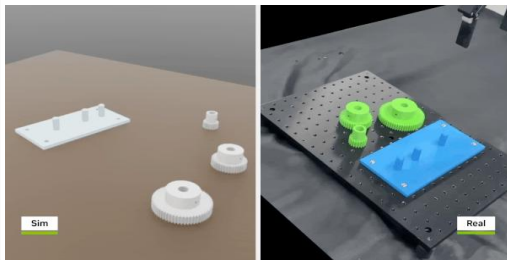
(단위: 백만원, 개)



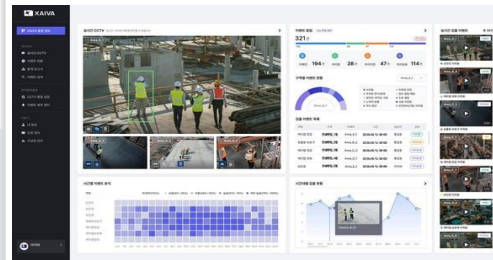


## AI 팩토리, AI 반도체, AI 로봇 3대 프로젝트 선도

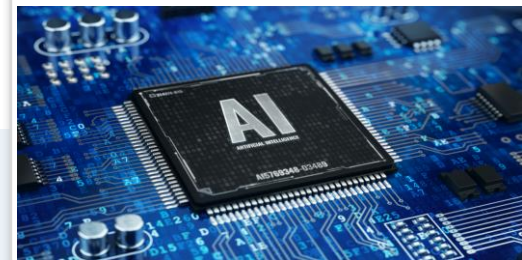
디지털트윈 로봇 시뮬레이션



'XAIVA' AI 팩토리 적용



'AstraGo' AI 반도체 지원



K-휴머노이드 연합

Physical AI Alliance

피지컬AI협회

### 피지컬 AI 7대 선도 프로젝트



AI 자동차



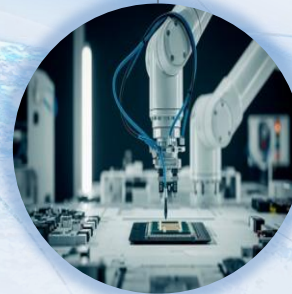
AI 선박



AI 로봇



AI 팩토리



AI 반도체



AI 가전



AI 드론



## Appendix

1. Company Information
2. Company History
3. Financial Overview

## 01. Company Information

## 대표이사

윤 세 혁 CEO



- 씨이랩 대표이사
- 엔젠바이오 경영기획본부장
- KT 신사업전략실
- 서울대학교 전기컴퓨터공학 석사

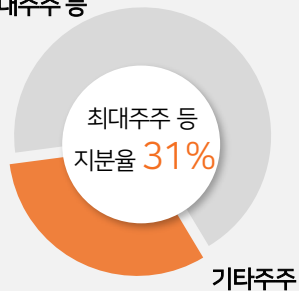
채 정 환 CBO



- 씨이랩 대표이사
- 베이넥스 부사장
- 한국 HPE
- 광운대학교 전자계산학 학사

## 주주구성

최대주주 등



구분	주식수(주)	비중(%)
최대주주 등	2,957,501	31.52%
기타주주	6,424,783	68.48%
계	9,382,284	100.00%

## 회사현황

회사명	주식회사 씨이랩(XIIIAB Co., Ltd.)
대표이사	윤세혁, 채정환
설립일	2010년 7월 27일
자본금	46.91억원
주요사업	Vision AI, AI Infra, Digital Twin
주요제품	VidiGo, XAIVA, AstraGo, X-GEN, Omniverse
소재지	서울시 강남구 언주로 617, 3,4층
코스닥상장일	2021년 2월 24일
종업원수	70명(2025년 11월 현재기준)
홈페이지	<a href="http://www.xiilab.com">www.xiilab.com</a>
해외현지법인(美)	XIIIAB US Inc.(2022년 10월 설립)



## ~2019년

## R&amp;D 수행을 통한 기술력 축적

- **2018**  
국내최초 GPU 활용 솔루션 Uyuni(우유니) 출시  
NVIDIA GTC 참가-혁신기술 발표
- **2017**  
데이터거래중개시스템 특허 등록  
머신러닝 학습용 합성데이터 생성 기술 개발 착수
- **2016**  
대한민국 ICT Innovation 대상 수상  
실시간 영상인식 빅데이터 플랫폼 개발 착수  
국내최초 민간 데이터거래소 구축
- **2014**  
빅데이터 기업 호튼웍스와 국내 최초 기술 교류  
빅데이터 분석 서비스 "버즈비(Buzzbee)" 출시
- **2010**  
씨이랩 설립

## 2020~2023년

## 솔루션 기반 수익 모델 구축

- **2022**  
미국현지법인 설립(XIILAB US Inc.)  
KDX한국데이터거래소 총판계약 체결  
KISA 지능형 CCTV 성능인증 획득
- **2021**  
학습용 합성데이터 생성 솔루션 X-GEN 출시  
코스닥(KOSDAQ) 상장
- **2020**  
AI 영상분석 플랫폼 XAIVA 출시  
X-Labeler GS인증 1등급 획득
- **2019**  
대한민국 신성장경영대상 수상  
영상데이터 가공솔루션 X-Labeler 출시  
NVIDIA 파트너십 협약체결  
Uyuni GS 인증 1등급 획득

## 2024년~

## 도메인 지배력 강화 및 확장

## 2025

- Lenovo OEM 파트너 계약 체결  
초정밀 AI 영상분석 솔루션 'XAIVA Micro' 출시  
씨이랩 파트너 네트워크 'XPN' 출범  
한국정보공학 AI 솔루션 총판계약 체결  
각자 대표이사 체제 전환(윤세혁, 채정환)  
AI 자동 위생관리 솔루션 'XAIVA ON-DEVICE' 출시

## 2024

- NIPA 국내 대표 AI 기업 Top 50 선정  
국내 최초 합성데이터 데이터품질인증 Class A 획득  
AstraGo HPE One View 통합 모니터링 기능 탑재  
NVIDIA Omniverse Competency 자격 획득  
반도체 디지털 트윈 플랫폼 구축 사업 수주  
VidiGo 2024 굿디자인웹 어워즈 수상  
NVIDIA GTC 2024 참가  
클라우드 기반 AI 영상분석 서비스 VidiGo 출시

## 연결재무상태표

(단위: 백만원)

구분	2022	2023	2024	2025.3Q
유동자산	24,291	14,080	9,952	27,361
비유동자산	4,509	3,937	3,443	1,680
<b>자산총계</b>	<b>28,800</b>	<b>18,017</b>	<b>13,396</b>	<b>29,041</b>
유동부채	5,903	1,447	2,589	2,486
비유동부채	2,168	1,755	1,207	892
<b>부채총계</b>	<b>8,071</b>	<b>3,202</b>	<b>3,796</b>	<b>3,379</b>
자본금	3,014	3,046	3,046	4,691
자본잉여금	23,430	24,228	24,228	41,277
기타자본구성요소	745	460	432	471
이익잉여금(결손)	(6,460)	(12,919)	(18,106)	(20,777)
<b>자본총계</b>	<b>20,729</b>	<b>14,814</b>	<b>9,600</b>	<b>25,662</b>

주: K-IFRS 기준

## 연결손익계산서

(단위: 백만원)

구분	2022	2023	2024	2025.3Q
<b>매출액</b>	<b>9,897</b>	<b>3,663</b>	<b>9,093</b>	<b>5,339</b>
매출원가	9,424	3,475	7,783	4,359
매출총이익	473	188	1,310	979
판매비와관리비	5,399	7,099	6,595	3,956
<b>영업이익</b>	<b>(4,926)</b>	<b>(6,911)</b>	<b>(5,285)</b>	<b>(2,977)</b>
금융손익	350	527	278	173
기타손익	31	(76)	(178)	214
법인세차감전순이익	(4,545)	(6,459)	(5,186)	(2,672)
법인세비용(수익)	-	-	(1)	-
<b>당기순이익</b>	<b>(4,545)</b>	<b>(6,459)</b>	<b>(5,187)</b>	<b>(2,681)</b>

주: K-IFRS 기준



2025 XIIIab Investor Relations

**감사합니다.**