

농업으로 세상의 미래를 열다

무한성장 DNA를 보유한 농업전문기업, (주)누보

INVESTOR RELATIONS 2025



2025년 11월 25일(화)



Disclaimer

본 자료에 포함된 ㈜누보(이하 “회사”)의 경영실적과 재무성과와 관련한 모든 정보는 기업회계기준 및 국제회계기준에 따라 작성되었습니다.

본 자료는 향후 매출계획 등 미래에 대한 “예측정보”를 포함하고 있습니다. 이는 과거가 아닌 미래의 추정에 기반하며 성장 가능한 목표치를 경영실적으로 반영하고 있으며, ‘예상’, ‘전망’, ‘계획’, ‘기대’ 등과 같은 용어를 사용하였습니다.

위 “예측정보”는 경영환경의 변화에 따라 적지 않은 영향을 받을 수 있으며, 이러한 불확실성에 따른 현상은 미래의 경영 실적과 중대한 차이가 발생할 수도 있습니다.

또한, 각종 지표들은 현재의 시장상황과 회사 경영목표 및 방침을 고려하여 작성된 것으로 시장 환경의 급속한 변화 및 투자환경, 회사의 전략적 목표 수정에 의하여 그 결과가 다르게 나타날 수도 있습니다.

본 자료에 열거한 주요한 사항은 어떠한 경우에도 투자자의 투자결과에 효과를 미치지 못하므로 법적인 책임이 없으며, 회사는 새로운 정보 및 미래의 사건 등으로 그 사실을 공지할 의무가 없습니다.

당사는 본 자료에 표기된 사항 중 공정공시에 해당하는 사항은 공정공시를 통하여 공개하오니, 공정공시를 확인하여 주시기 바랍니다. 또한, 미래의 경영목표와 같이 공정공시에 해당되지 않는 경우는 당사의 경영목표일 뿐 예측 및 전망자료가 아님을 다시 한 번 강조하오니 투자판단에 유의하여 주시기 바랍니다. 본자료는 회사의 사전승인 없이 내용이 변경된 자료의 무단배포 및 복제는 법적인 제재를 받을 수 있음을 유념해주시기 바랍니다

Table of Contents

Company Overview

1. 2025년 3분기 실적
2. Upside potential



Company Overview

At a Glance

회사 개요

조직 현황

Corporate Identity

Business Portfolio

시장 현황

Tech Highlight

Business Summary

At a Glance



고성장

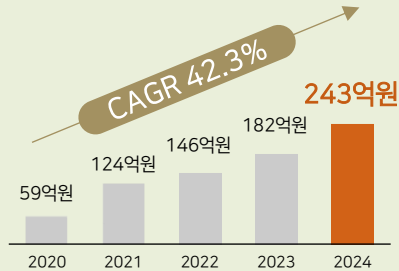
2020년~2024년
매출액 성장률 (CAGR)

21.3%



신성장

CRF(코팅비료) 관련 매출 실적



글로벌

누적 수출 국가 47개국,
누적 117개 파트너

36개국

(최근 3년)



농업의 세계화에 앞장서는 기술기반 농업전문기업

Company Profile

회사명	주식회사 누보
설립일	2007년 5월 23일 (스팩상장 합병회사 2019년 7월 24일)
주요사업	비료 제조 및 도소매, 농약 제조 및 판매, 조경 및 화 훼 도소매, 상토 제조 및 유통, 일반 방제업
임직원수	270명(2025년 6월 기준)
본사소재지	경기도 수원시 권선구 서호로 89
생산공장	울산광역시 울주군 온산읍 대정로 106
관계회사	NOUSBO USA INC, Shanghai Maobo International Trading Co.,Ltd, (주)비즈아그로, (주)누보이엔지
홈페이지	www.nousbo.com

CEO Profile



CEO 이경원

- (주)누보 대표이사 (現)
- 샌프란시스코대학교 생물학과 학사
- 삼지물산 철강무역 담당 (前)
- 비전코리아 대표 (前)

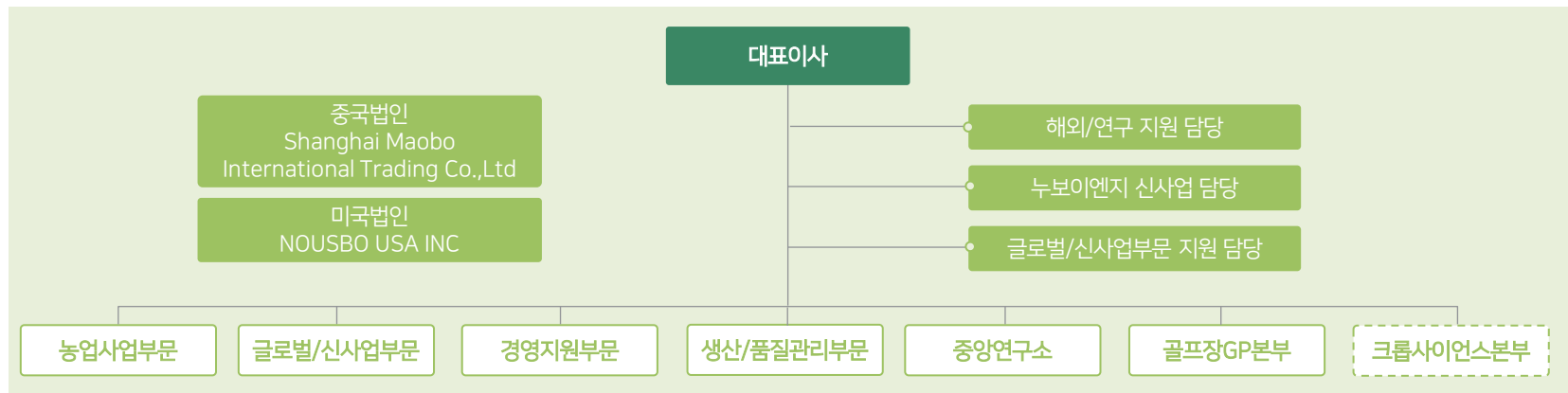


CEO 김창균

- (주)누보 대표이사 (現)
- 서울대학교 농학과 석사
- 경농 중앙연구소 연구원 (前)
- 비전코리아 대표 (前)

사업의 성공을 위한 부문별 전문가 및 조직 구성

누 보

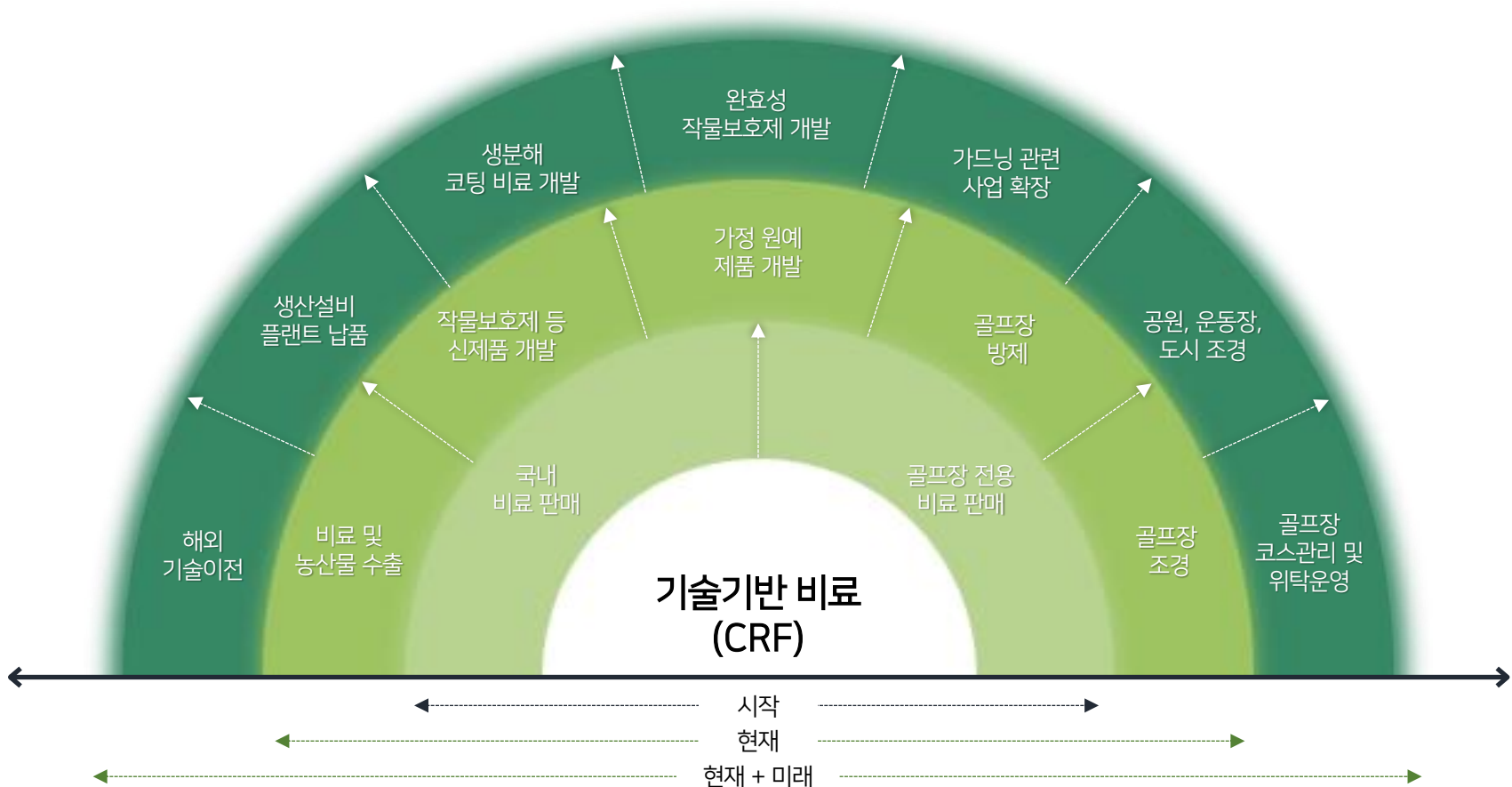


*2025년 7월 크롭사이언스 본부 신설

누보 ENG



기술 중심의 무한한 확장성을 갖춘 농업전문기업



기능성 농자재 기반 농업, 골프장, 가정 원예, 농식품 등으로 사업 다각화하며 성장

국내 농업

기능성 고부가가치 비료,
유기농업자재 제조 및 판매



해외 사업

농자재/농식품(녹차/말차) 수출
플랜트 수출 및 기술이전



골프장·조경

골프장 전용 자재 유통,
골프 코스관리 Total 서비스 제공



가정 원예

가정원예용 비료 (DR.JOE)
제조 및 판매, 원예 자재 유통



※ 누보 및 누보 자회사 관련 사업 구성

대표 제품군

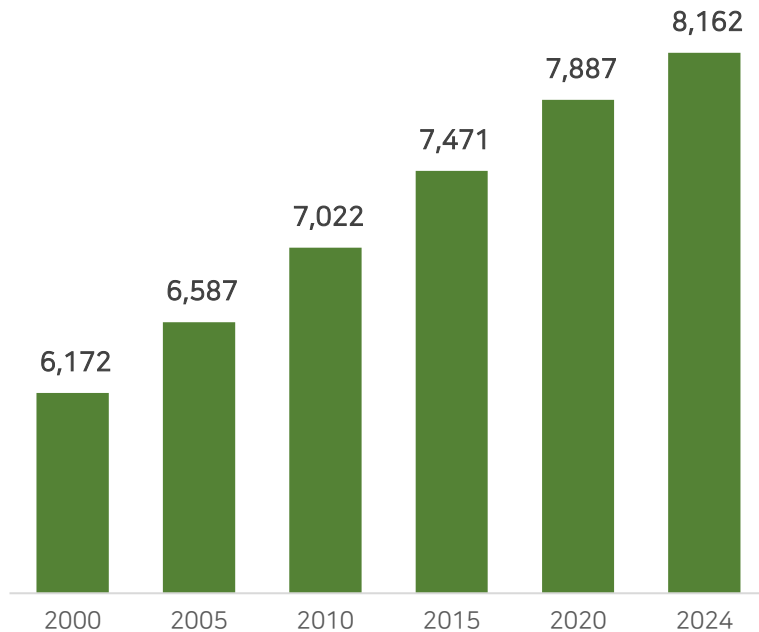
특허 등 기술 기반의 작물 맞춤형 비료 및 작물보호제 생산



전세계는 인구는 매년 증가하고 있으며 식량 위기 국가도 지속적으로 존재

2024년 전세계 인구수는 약 82억명으로 매년 지속적으로 증가하고 있음

2023년 59개 국가에서 약 2.82억 명이 심각한 식량 위기 경험, 이중 기상 원인으로 식량 위기는 0.72억 명 수준



* KOSIS 장래 인구 통계

Acute food insecurity overview, 2023–2024

281.6M

people, or 21.5% of the analysed population, faced high levels of acute food insecurity in 59 countries/territories with data meeting GRFC technical requirements in 2023.

The share of analysed population facing high levels of acute food insecurity was marginally lower than in 2022, when it was 22.7 percent. However, the number of people affected increased by 24 million since 2022, marking the fifth consecutive year of rising numbers. This year-on-year increase is mainly explained by increased analysis coverage, as well as deterioration in some countries/territories outweighing improvements in others.

The **Sudan** faced the biggest deterioration due to the devastating impacts of the conflict since April 2023, with an additional 8.6 million people facing high levels of acute food insecurity bringing the total to 20.3 million. It had the highest number of people in the world facing Emergency (IPC Phase 4) levels of acute food insecurity.

The escalation of hostilities in Palestine (**Gaza Strip**) in late 2023 created the most severe food crisis in IPC and GRFC history with the entire population of 2.2 million people facing high levels of acute food insecurity, including 26 percent in Catastrophe (IPC Phase 5) in February 2024.

An IPC analysis publisher of a further devastating d imminent between Marci northern governorates of a risk of Famine across 1/2 Half of the population (at were estimated to be exp acute food insecurity (IP Initiative, December 2023)

MAP 1.1 Why were an additional 23.8 million people facing high levels of acute food insecurity between 2022 and 2023?

Increase due to greater analysis coverage and country inclusion
In 14 countries, there was a significant change in geographical coverage. Five additional countries included in the GRFC 2024 were not in GRFC 2023. On the other hand, four that were in GRFC 2023 were not in GRFC 2024. The population analysed increased from 11.1 billion in 2022 to 12.3 billion in 2023. Overall, changing coverage explains a net increase of 12.6 million people facing high levels of acute food insecurity (see Technical Notes for comparability issues).

Increase due to deteriorations in 12 countries
In 12 of the 36 countries with comparable year-on-year data, there were notable deteriorations since 2022 due to conflict/insecurity, weather extremes or economic shocks, or a combination of these shocks. This resulted in an additional 15.5 million people facing high levels of acute food insecurity in these countries.

Improvements in 17 countries
In 17 of the 36 countries with comparable year-on-year data, there were notable improvements since 2022. This resulted in 2.2 million fewer people facing high levels of acute food insecurity in these countries.

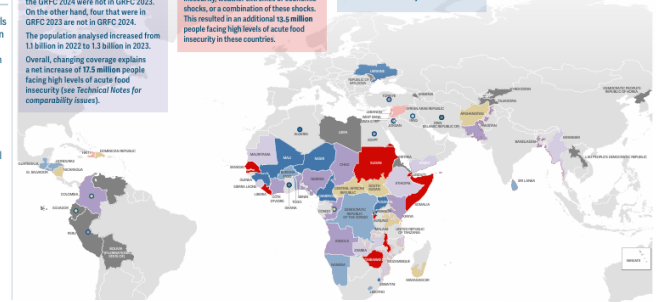


FIG. 1.9 Numbers of people in IPC/CH Phase 3 or above or equivalent by primary driver, 2018–2023

	2018	2019	2020	2021	2022	2023
Conflict/insecurity	73.9M 21 countries	77.1M 22 countries	99.1M 23 countries	139.1M 24 countries	117.1M 19 countries	134.5M 20 countries
Weather extremes	28.8M 26 countries	33.8M 25 countries	15.7M 15 countries	23.5M 8 countries	56.8M 12 countries	71.9M 18 countries
Economic shocks	10.2M 6 countries	24.0M 8 countries	40.5M 17 countries	30.2M 21 countries	83.9M 29 countries	75.2M 21 countries

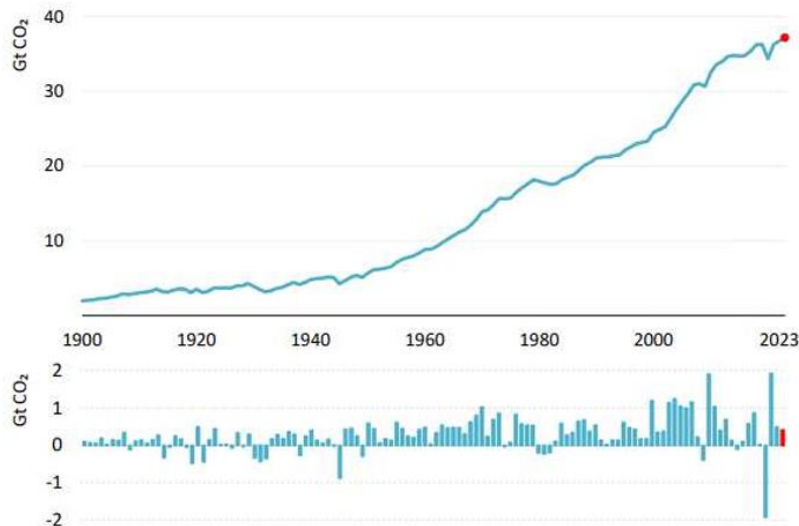
Economic shocks include the indirect impact of COVID-19 in 2020 and 2021 and the effects of the war in Ukraine in 2022. Food crises are the result of multiple drivers. The GRFC has based this infographic on the predominant driver in each country/territory.

Source: FSRI, GRFC 2019–2023.

* UN WFP '2024 Global report on food crises'

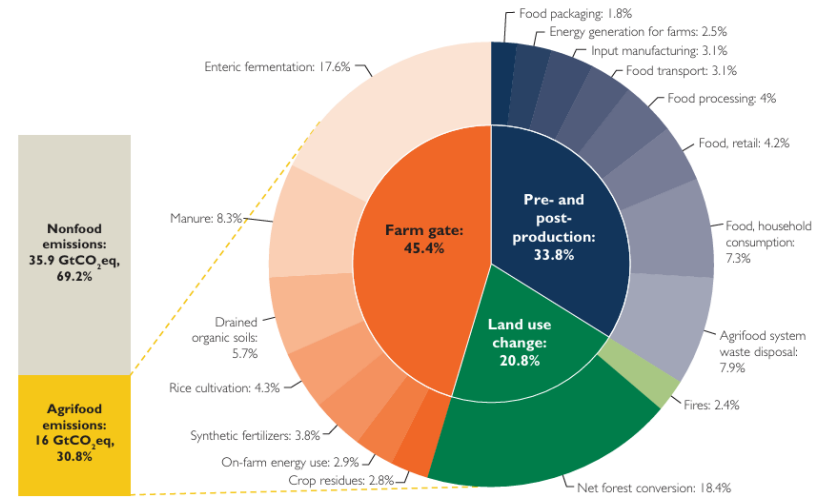
자속적인 온실가스 증가와 농업에서도 다양한 형태의 온실가스 배출되고 있어 효과적인 감축 방안 노력 필요

2023년 전세계 이산화탄소 발생량은 역대 최고치 기록



농업 내 비료를 통한 이산화탄소 약 2기가 톤/년 발생

FIGURE 0.2 Greenhouse Gas Emissions from the Agrifood System Are Significantly Higher Than Previously Thought



Source: World Bank analysis based on data from FAOSTAT 2023a.

Note: Left: Mean annual global greenhouse gas (GHG) emissions from the agrifood system as a share of total GHG emissions, 2018–20. Right: Emissions broken down by the three main subcategories and their individual components. GtCO₂eq = gigatons of carbon dioxide equivalent.

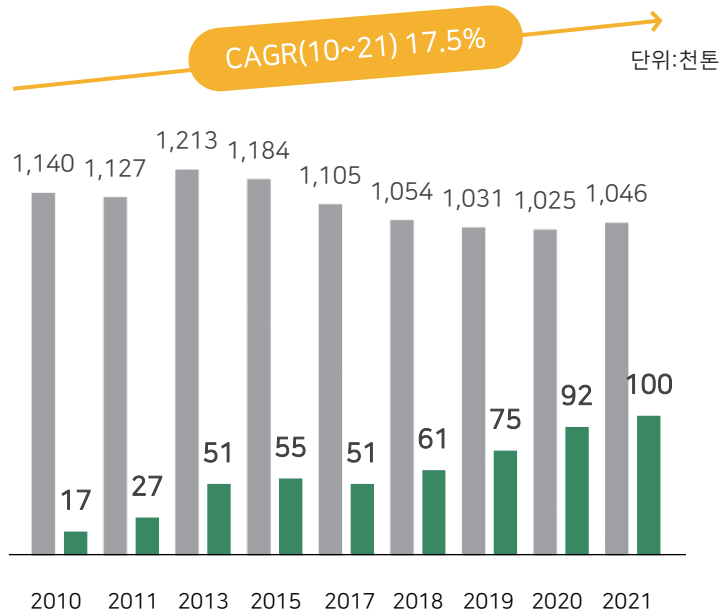
* World Bank 'Recipe For a livable plant'에 따르면 농업에서 연평균 16기가 톤의 온실가스를 배출하며 그 중 비료는 3.8% 차지

* IEA CO2 Emissions in 2023

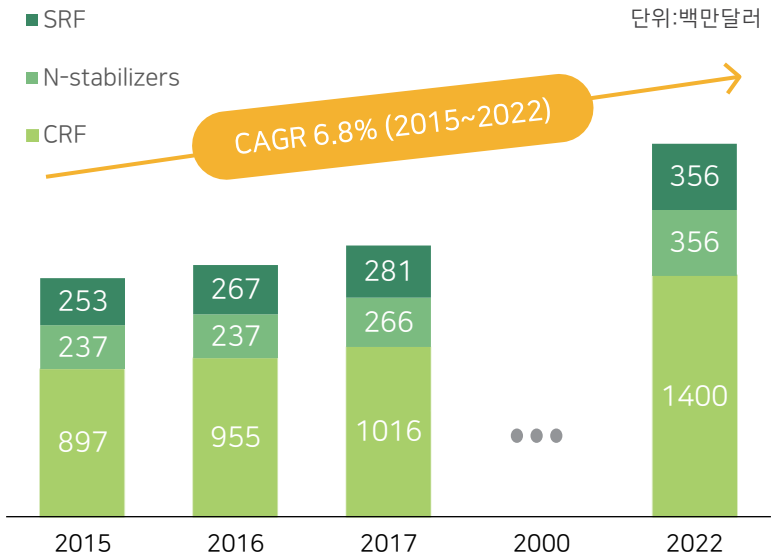
* World Bank 'Recipe For a livable plant'

완효성 코팅비료의 장점을 바탕으로 국내외 사용량은 지속적으로 증가 (국내 약 3천억 원, 해외 약 2.5조 원 추정)

국내 무기질비료/완효성 비료* 출하량 현황



세계 완효성 비료 시장 전망



출처: MarketandMarkets

세계 최고 수준의 코팅비료 제조 기술 보유, 비료 성분의 용출기간을 조절하여 작물별 시비량 및 노동력 절감 효과 극대화

세계 최고 수준의 코팅비료(CRF) 제조 및 이를 활용한 완효성 비료 제조기술

속효성 비료

비료 처리 후 30일
이내
효과 소멸

VS

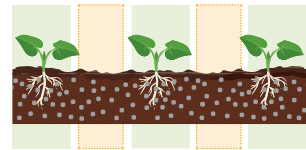
✓
누보 완효성 비료
(¹CRF)

비료 처리 후 효과가
최대 360일 까지 지속

생산된 원료를 원하는
비율로 단순히 섞어서
제조

비료 원료를 작물의
성장 기간에 맞게
폴리머 소재로
코팅하여 생산

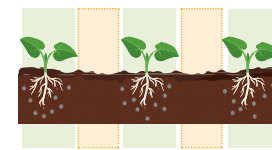
*Sigmoid 기술



--- 비료이용 구간
--- 비료손실 구간



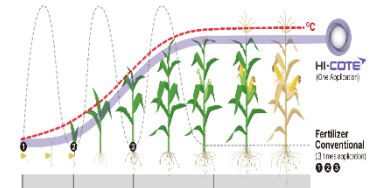
일반비료



--- 비료이용 구간
--- 비료 사용 절감 구간



VS Sigmoid 코팅비료



초기에는 비료 용출을
줄이고 본격적인 성장기에
비료 용출을 유도하여
비료 이용효율 극대화

비료사용량

사용량 절감
세계 최고 수준

일반비료 대비
88% 절감

시비횟수

노동력 절감

일반비료 대비
75% 절감

온실가스

온실가스 절감
세계 최고 수준

일반비료 대비
67% 감소

비점오염

비점오염 경감
세계 최고 수준

일반비료 대비
89.7% 경감

※ 누보 자체 실험 결과

CRF를 비롯하여 비료의 이용 효율을 높이는 다양한 기술 및 물질 개발

비료의 이용 효율을 높이는 누보 기술

누보 특허 보유 발포확산성 비료

물에 넣으면 비료 성분이
발포와 같이 확산

다양한 제형으로 제조할 수 있는
기술 보유



농업, 골프장, 가정원예 등
다양한 분야 적용



논둑에서 시비



발포



확산 모식도

일반비료 대비

비료 사용량 최대 1/300수준, 시간대비 88% 축소

※ 누보 자체 실험 결과

NPS(Nousbo Plant Synergist)

자체 개발 / 단독 보유 3가지 기능성 물질 조합

식물대사 활성물질



생분해성 고분자 아미노산



유기산

NPS는 식물의 생리·대사·흡수·저항성을 활성화시키는 물질

뿌리생장증진으로
양분 흡수 증가

토양내 CEC를 증가시켜
비료 용탈 감소

불량환경에 대한
스트레스 저항성 증가

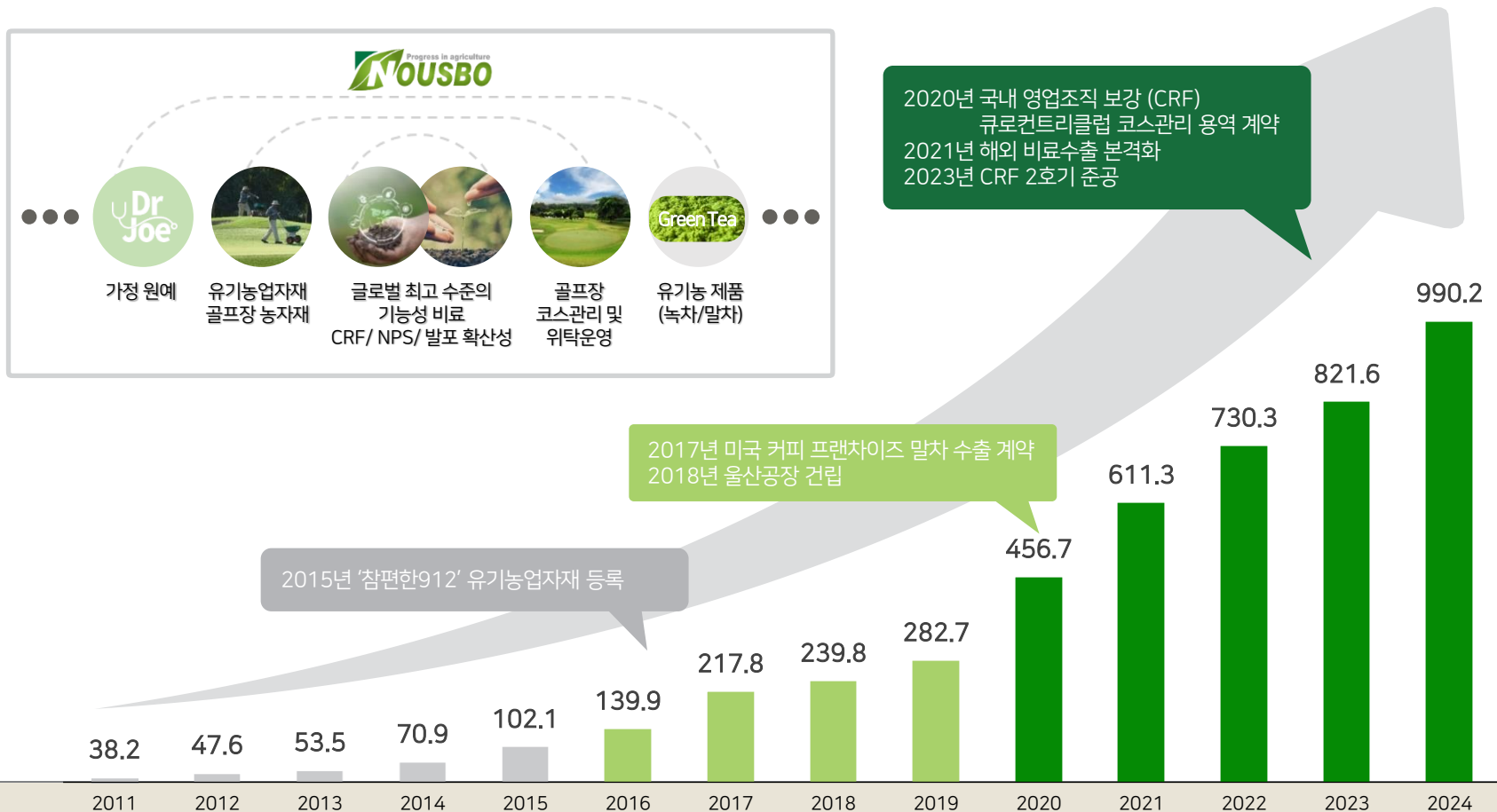
식물의
기초 대사 활성 증대

비료
이용 효율
증대

일반비료 대비

비료 효과 지속 시간 2배, 시비 횟수 1/3

차별화된 기술력을 바탕으로 관련 사업 확장을 통한 지속 성장 중



* 2020년부터는 연결기준 실적, 단위 : 억원

농업으로 세상의 미래를 열다

INVESTOR RELATIONS 2025

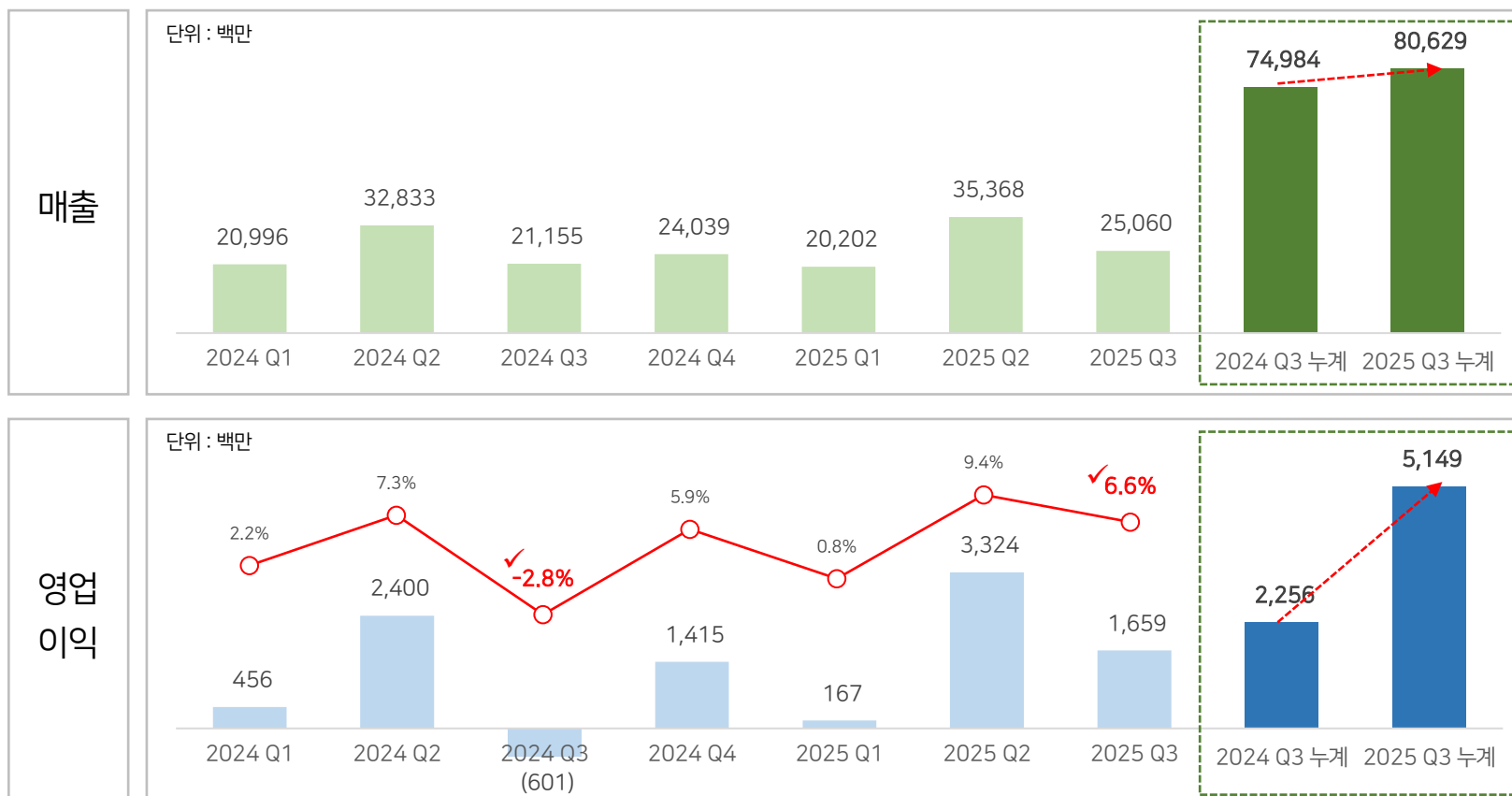
1. 2025년 3분기 실적

실적 현황
실적 분석
3분기 이슈
3개년 매출 및 손익
사업부/품목 별 실적

1 2025년 3분기 실적

실적 현황

매출 및 영업이익(연결기준)



1 2025년 3분기 실적

실적 분석

영업 실적 현황

단위 : 백만

'25 Q3 (연결)			
	24년	25년	전년비
매출액	21,155	25,060	18.5%
매출총이익	4,737	6,969	47.1%
매출총이익(%)	22.4%	27.8%	5.4%p
판매관리비 합계	5,338	5,310	-0.5%
영업이익	-601	1,659	2,260
영업이익(%)	-2.8%	6.6%	9.5%p

[매출]

1. 사업 영역 전반적 매출 증대

- 골프장/조경 서비스 외 해외 및 국내 등 전 사업 영역 매출 증가

2. 매출이익율 개선

- 전년대비 코팅비료 매출(+28%), 말차/녹차(+149%) 증가로 매출 구성비 변화

[비용]

1. 비용 구조 안정화

- 매출 구조 안정화에 따른 비용 비용 효율화

1 2025년 3분기 실적

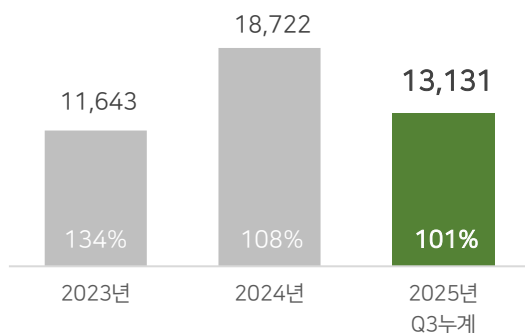
3분기 이슈

실적분석

CRF 생산

| CRF 생산량

단위 : 톤



- 3분기 누계 1.3만톤 생산 (가동율 101%)
- 해외 수요에 대한 안정적인 생산 대응

수출

| 수출 현황 (3분기 누계)

단위 : 천\$	24년	25년	YoY
합계	9,700	13,345	+38%
비료 계	7,421	7,920	+7%
일본	2,557	3,530	+38%
태국	604	712	+18%
베트남	385	692	+80%
멕시코	951	580	-39%
말차/녹차 계	2,279	5,425	+138%

- 안정적인 비료 수출 바탕으로 말차 수출의 급격한 증대
- 수출국가 : 비료 25(+5) / 말차 : 5(-3)

재무지표

| 안정성 지표

단위	24년 말	24년 Q3	25년 Q3
부채비율	201%	220%	160%
순차입금 비율	82%	79%	74%

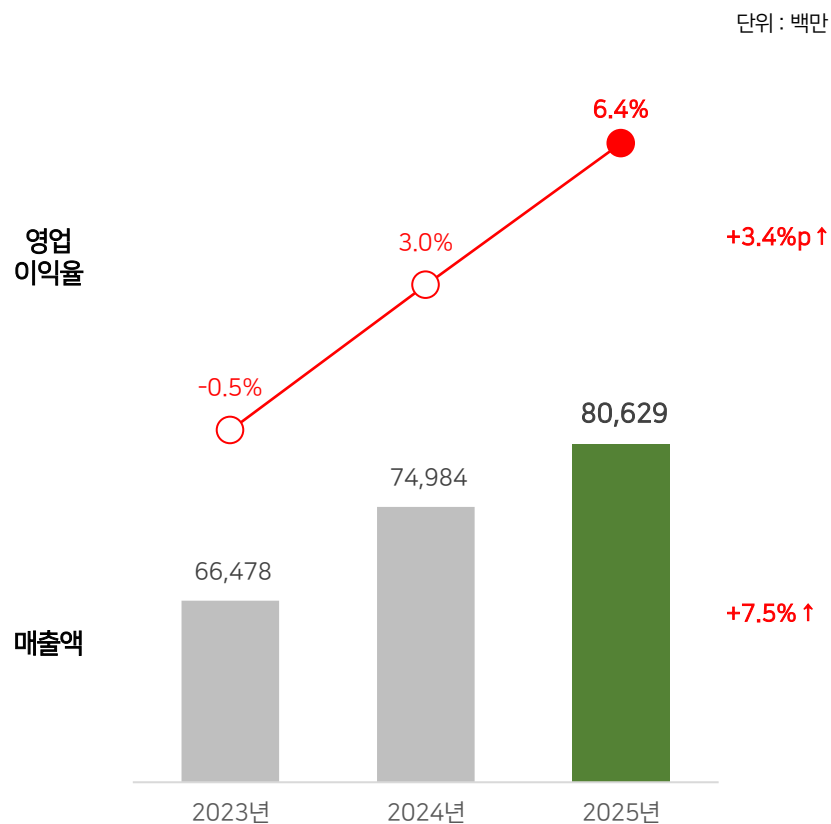
- 지속적인 매출 확대 바탕으로 영업이익 개선에 따른 주요 안정성 지표 개선
- 3회차 CB(총 110억) 중 일부 전환권 청구에 따른 자본 증가
- 현 시점 미전환사채 잔액 : 43.5억
- : 현재 전환가액 1,299원 (총3.35백만주)

※ 내부 관리 기준으로 작성

1 2025년 3분기 실적

3개년 매출 및 손익

3개년 매출/영업이익율 (누계)



회사별 실적 (누계)

단위 : 백만

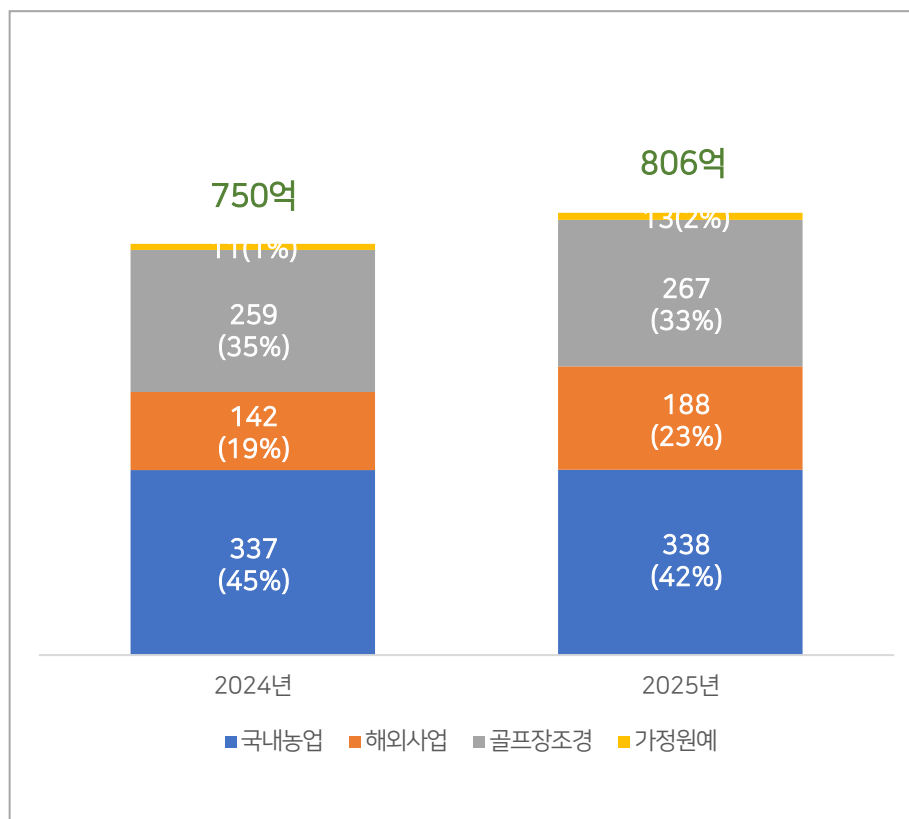
		2023년	2024년	2025년	YoY
연결 합계 ⁽¹⁾	매출액	66,478	74,984	80,629	+7.5%
	영업이익액	-300	2,256	5,149	+2,893
	(%)	-0.5%	3.0%	6.4%	+3.4%p
누보(별도)	매출액	57,894	64,113	69,724	+8.8%
	영업이익액	-1518	2,496	5,174	+2,678
	(%)	-2.6%	3.9%	7.4%	+3.5%p
누보이엔지	매출액	10,890	14,695	14,095	-4.1%
	영업이익액	567	327	-231	-558
	(%)	5.2%	2.2%	-1.6%	-3.9%p
비즈아그로	매출액	837	1,403	1,430	+1.9%
	영업이익액	30	-28	6	+34
	(%)	3.6%	-2.0%	0.4%	+2.4%p
Nousbo USA Inc. (미국지사)	매출액	1,969	1,692	1,305	-22.9%
	영업이익액	262	-85	11	96
	(%)	13.3%	-5.0%	0.8%	+5.9%p
Shanghai Maobo International Trading Co., Ltd (중국지사)	매출액	1,037	143	310	+116.8%
	영업이익액	-89	-32	72	+104
	(%)	-8.6%	-22.4%	23.2%	+45.6%p

(1) 연결합계는 회사별 조정 내용 반영 후 실적

1 2025년 3분기 실적

사업부/품목 별 실적

영역별 누계 매출(1)



품목별 누계 매출 비중

품목별 매출 비중	
구분	25년
코팅비료	27%
말차/녹차	9%
작물보호제	13%
일반비료	30%
골프장서비스	13%
기타 농업용자재	6%
기타	0%
합계	100%

(1) 회사 내 사업부 조직별 분류

농업으로 세상의 미래를 열다

INVESTOR RELATIONS 2025

2. Upside potential

주요 이슈
2025년 목표

주요 이슈

'26년을 사전 영업 활동 및 말차 장기 공급 매출 준비

'26년을 위한 영업 활동

- 사업부문 별 사전 영업 활동 진행

부문	활동 상황
국내	<ul style="list-style-type: none"> • 26년 농협 계통 계약 준비 - 계통 품목 협의, 매년 계약 금액 확대 - 23년 106억, 24년 188억
해외	<ul style="list-style-type: none"> • 북미 EOP(Early Order Program) 진행 • 주요 글로벌 기업 계약 관련 품목 구체화 • 말차 공급 요청 사항 준비
골프장 조경	<ul style="list-style-type: none"> • '26년도 코스/조경 입찰 참여 - 현재 총 7곳 운영 - 약 13곳 컨설팅 입찰 참여 예정

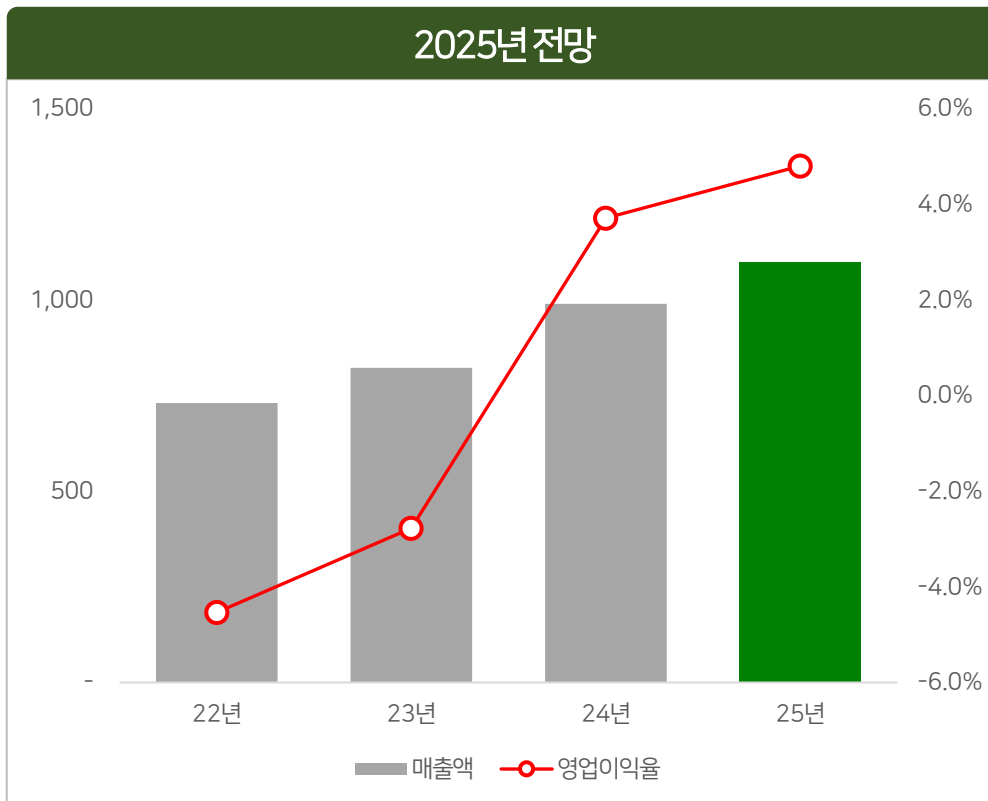
말차 482억 장기 공급 계약 체결

- 글로벌 프랜차이즈 커피社 계약 체결
 - 계약규모 : 약 482억
 - 계약기간 : '26년 10월부터 3년간
- 안정적인 공급을 위한 capa 증대
 - 국내 말차/녹차 수매 지역 확대
- '23년 1차 장기 계약(3년간) 매출 실현
 - 계약규모 : 약 178억
 - 계약 기간 : '23년 10월 부터 3년간
 - 연차별로 공급 물량을 확대하며 매출 실현 중

2 Upside Potential

2025년 목표

영업이익 증대를 바탕으로 한 지속성장 모멘텀 구축 (해외 확대, 기술 리딩)



1

CRF 생산 극대화 & 효율적인 투자를 바탕으로 한 생산물량 확대

2

주요 섹터 글로벌 기업 협업을 바탕으로 한 수출물량 준비

3

생분해 수지적용 완효성 코팅비료 사업 구조화

4

말차 확대 대응 및 중기 계약 물량 확보, 수익 극대화

농업으로 세상의 미래를 열다

INVESTOR RELATIONS 2025

Appendix

1. 요약 재무제표
2. 성장연혁

1 요약 재무제표_연결

Appendix



요약재무상태표

단위:백만원

구분	2023	2024	2025 Q3 누계	2024 Q3 누계
유동자산	53,756	51,083	58,495	49,352
비유동자산	29,366	27,660	29,276	28,339
자산총계	83,122	78,743	87,771	77,690
유동부채	57,760	43,281	44,856	51,929
비유동부채	2,151	9,271	9,096	1,456
부채총계	59,910	52,552	53,952	53,385
자본금	3,338	3,338	3,831	3,338
자본잉여금	29,607	29,607	35,141	29,607
기타자본구성요소	(16)	(35)	(28)	(15)
이익잉여금	(9,718)	(6,719)	(5,125)	(8,625)
비지배지분	-	-	-	-
자본총계	23,212	26,192	33,819	24,305

요약손익계산서

단위:백만원

구분	2023	2024	2025 Q3 누계	2024 Q3 누계
매출액	82,157	99,022	80,629	74,984
매출원가	62,506	74,518	57,933	55,895
매출총이익	19,651	24,504	22,696	19,088
판매비와관리비	21,928	20,833	17,547	16,833
영업이익	(2,277)	3,671	5,149	2,256
금융수익	268	162	90	134
금융비용	2,793	2,763	1,669	2,169
기타수익	826	3,978	701	2,145
기타비용	1,028	1,080	2,868	822
법인세차감전순이익 (손실)	(5,005)	3,968	1,404	1,543
당기순이익	(5,988)	3,033	1,594	1,093

1 요약 재무제표_별도

Appendix



요약재무상태표

단위:백만원

구분	2023	2024	2025 Q3 누계	2024 Q3 누계
유동자산	49,666	47,464	53,780	47,021
비유동자산	29,719	27,756	29,358	28,529
자산총계	79,385	75,220	83,138	75,549
유동부채	55,644	41,674	42,199	51,115
비유동부채	2,021	9,160	8,978	1,294
부채총계	57,666	50,834	51,177	52,409
자본금	3,338	3,338	3,831	3,338
자본잉여금	29,607	29,607	35,141	29,607
기타자본구성요소	-	-	-	-
이익잉여금	(11,227)	(8,560)	(7,011)	(9,805)
자본총계	21,719	24,386	31,961	23,140

요약손익계산서

단위:백만원

구분	2023	2024	2025 Q3 누계	2024 Q3 누계
매출액	70,024	83,855	69,724	64,113
매출원가	53,547	61,255	47,990	46,269
매출총이익	16,477	22,600	21,734	17,844
판매비와관리비	20,187	19,193	16,561	15,348
영업이익	(3,711)	3,408	5,173	2,496
금융수익	232	117	71	97
금융비용	2,771	2,731	1,652	2,145
기타수익	808	3,924	681	2,114
기타비용	989	1,125	2,866	739
법인세차감전순이익 (손실)	(6,430)	3,593	1,407	1,823
당기순이익	(7,334)	2,701	1,548	1,421

기술 중심의 역량 확보와 글로벌 네트워크를 통한 고속 성장기 돌입





본사 경기도 수원시 권선구 서호로 89 | 공장 울산광역시 울주군 온산읍 대정로 106
www.nousbo.com