



Investor Relations 2025

Keeps Biopharma

Key to Evolving Effective Pharmaceuticals
Knowledge, Excellence, Evolution, Passion



Disclaimer

본 자료는 투자자의 투자를 권유할 목적으로 작성된 것이 아니라 투자자의 이해를 증진시키고 투자판단에 참고가 되는 각종 정보를 제공할 목적으로 **주식회사 킵스바이오파마**에 의해 작성되었습니다.

본 자료를 작성하는 데 있어 최대한 객관적인 사실에 기초하였습니다. 그러나 현시점에서 회사의 계획, 추정, 예상 등을 포함하는 미래에 관한 사항들은 실제 결과와는 다르게 나타날 수 있고 회사는 제반 정보의 정확성과 완전함을 보장할 수 없습니다.

따라서, 본 자료를 참고한 투자자의 투자 의사결정은 전적으로 투자자 자신의 판단과 책임하에 이루어져야 하며, 당사는 본 자료의 내용에 의거하여 행해진 일체의 투자 행위 결과에 대하여 어떠한 책임도 지지 않습니다.

본 자료는 어떠한 경우에도 투자 결과에 대한 법적 책임소재의 증빙자료로 사용될 수 없습니다. 본 자료는 문서의 그 어느 부분도 관련 계약 및 약정 또는 투자 결정을 위한 기초 근거가 될 수 없음을 알려드립니다.



Contents

- 01 **About us**
킵스바이오파마 소개
- 02 **Business Overview**
사업 개요
- 03 **Investment Highlights**
성장동력과 비전
- 04 **Appendix**
부록



Chapter

1

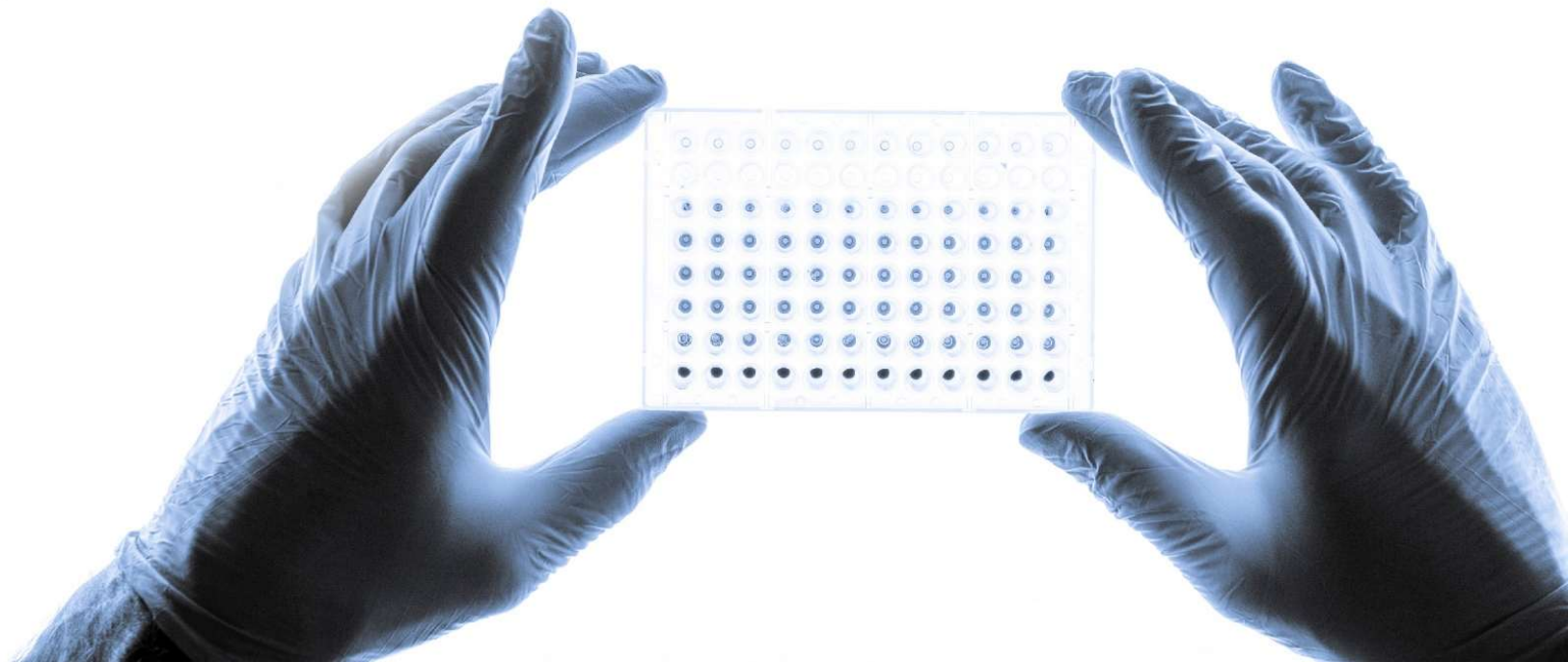
About us

01. Keeps Biopharma

경영진 소개

기업개요

관계사 현황



01. Keeps Biopharma

경영진 소개

김하용

킵스바이오파마 총괄대표

- 前 라이프리버(주) 대표이사
- 前 에이치엘비생명과학(주) 대표이사
- 前 에이치엘비(주) 대표이사
- 現 (주)킵스바이오파마 총괄 대표이사



김성철

킵스바이오파마 연구개발 총괄대표

- 前 (주)삼양사 미국 의약연구소 부사장
- 前 Lifecord Stat-Korea 해외개발 이사
- 前 LSK Biopartners(USA) 대표이사
에이치엘비(주) 대표이사(바이오총괄)
- 現 (주)킵스바이오파마 사내이사
(연구개발 총괄대표)



윤상배

킵스바이오파마 제약사업부문 대표

- 前 GSK Korea CNS 및 호흡기 사업 본부장
- 前 (주)보령 전문의약품 사업총괄부부장
- 前 (주)휴온스 대표이사
- 現 (주)킵스바이오파마 제약사업부문 대표이사



기업 개요

사명	주식회사 킵스바이오파마	자본금	9,374백만원 (24.12.31. 기준)
설립일	2000년 09월 01일	임직원수	223명 (관계사 포함)
상장일	2017년 09월 06일	주요사업	제약/바이오
시가총액	1,843억원 (25.03.25. 기준)	주소	경기 화성시 동탄산단10길 52

01. Keeps Biopharma

관계사 현황



Chapter

2

Business Overview

01. Core PipeLine

핵심 파이프라인 개발 현황

02. Idetrexed

이데트렉세드

03. Oral Drug Delivery Platform

경구 전달 플랫폼

04. Vision

비전

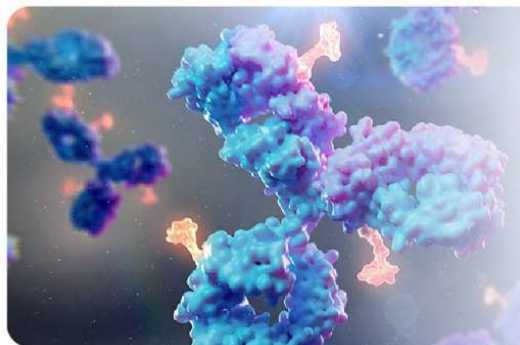


01. Core PipeLine

핵심 파이프라인 개발 현황

		2025	2026	2027	2028	2029	2030	2031
FR α 타겟 저분자 항암신약 후보물질 <i>Best in class</i>	Idetrexed		병용 임상 1b-2a상 · 단독 임상 2상			임상 3상		품목 승인 신청 · 매출
TM4SF4 타겟 항체 항암신약 후보물질 <i>First in class</i>	AGK-102	비임상	Pre-IND 제출 · 임상1상, 2a상			임상 2상		임상 3상
경구용 인슐린	KB-001	비임상(영장류)		임상 1상		임상 2상		임상 3상
경구용 GLP-1 비만 및 당뇨치료제	KB-002	비임상(영장류)		임상 1상		임상 2상		임상 3상
경구용 골다공증 치료제	KB-003	비임상		임상 1상		임상 2상		임상 3상

02. Idetrexed(이데트렉세드)



엽산수용체 알파(FR-α) 타깃 항암 신약 후보물질

백금 저항성 난소암 환자 대상 임상 1상 ORR **36%**



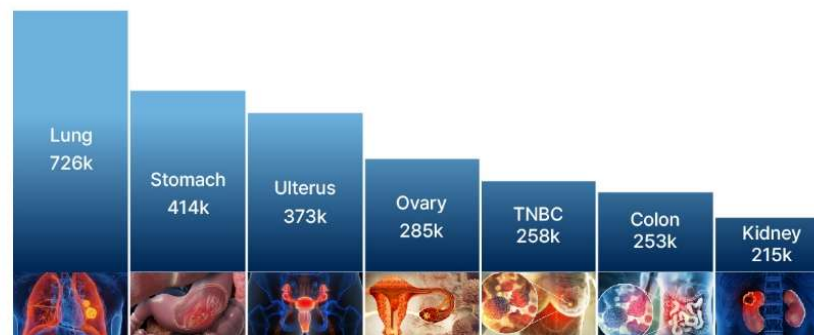
글로벌 라이선싱 from BTG International(보스턴 사이언티픽 자회사)
공동개발 영국 암연구소(ICR)

“

Total deal
Transaction value
of FRα-targeted
programs
reached **\$14.9B**
in the last 5year ”

Company	Deal Size / Year
	Co-development with \$0.6B upfront and \$2.5B milestone / 2021
	Acquisition with \$10B / 2024
	Acquisition with \$1.8B / 2024

Total addressable global incidence is up to 2.5M Patients from tumor types expressing FR-α over **30%**



02. Idetrexed(이데트렉세드)

PARPi(파프 억제제) 병용 전략

비임상에서 **Idetrexed+PARPi 병용시 효능 20배 증가** 확인
 영국 ICR (The Institute of Cancer Research) 주도
 병용 임상 1b상 4월 환자 모집 시작



ICR The Institute of Cancer Research
 Research and discovery - Study and careers - Industry partnerships - About us - Support us

Home > Research and discoveries > ICR divisions > Clinical Studies

Division of Clinical Studies

The Division of Clinical Studies carries out or coordinates high quality clinical and translational research at both an early phase - typically to test new targeted drugs - and a late phase - through up to the Stage 3 development (and also trials by the Institute of Cancer Research - London and The Royal Marsden NHS Foundation Trust, and through the Cancer Research UK-funded ICR Clinical Trials and Services Unit (ICR-CTSU).

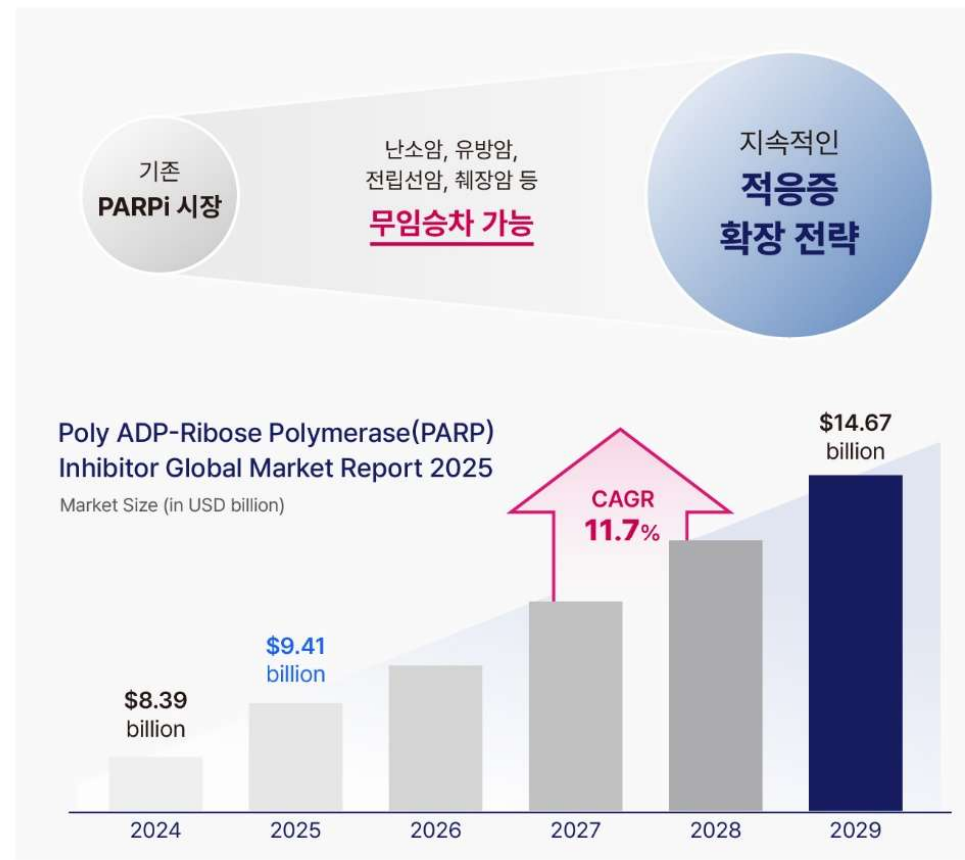
Aims, facilities and activity in this division

The Division provides expert translational, pre-clinical, translational, and clinical research, along with cancer care and specialist medical advice. Its multi-disciplinary approach allows it to develop clinical trial protocols for targeted drugs and technologies across multiple cancer types, in both adults and children. Researchers in the Division of Clinical Studies are engaged in the development of late-stage, which may also be used in the future for other adult-onset prostate cancer in 2012. As well as developing new treatments, the division also conducts trials in which biomarkers are used to identify and target specific cancer types.

Our research group leaders

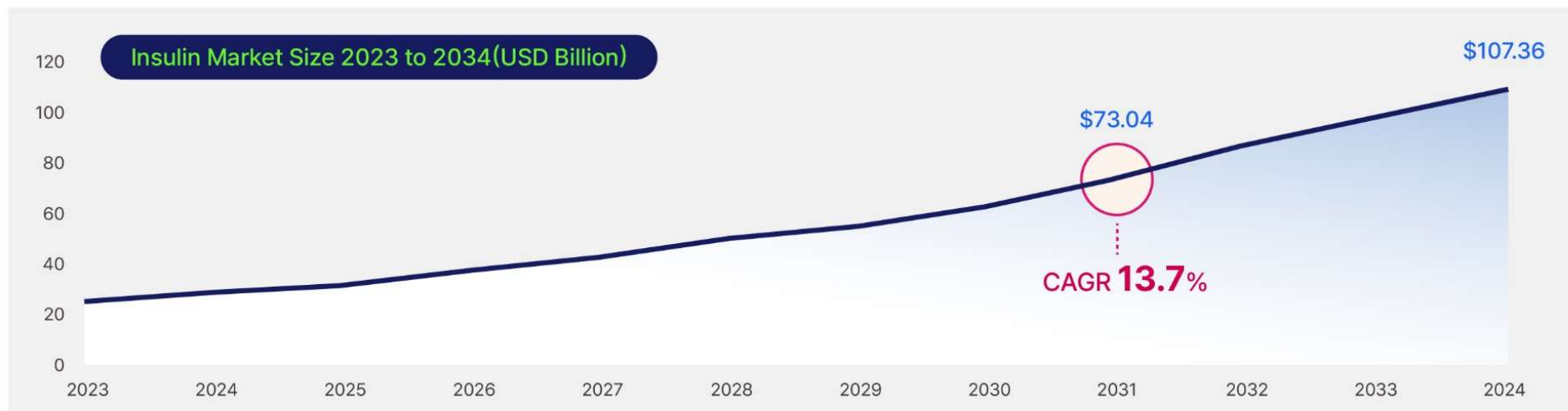
 Professor Johann De Bono Head of Division Cancer Biomarkers Prostate Cancer Targeted Therapy Group The Adult Drug Development Unit at the ICR and the RM	 Professor Judith Bliss Professor of Clinical Trials, Group Leader ICR-CTSU Breast and Rare Cancers Trials	 Dr Maggie Cheang Group Leader ICR-CTSU Integrative Genomic Analysis in Clinical Trials	 Professor Louis Chesler Clinical Senior Lecturer/Group Leader Paediatric Solid Tumour Biology and Therapeutics
---	--	--	---

적응증 확대 전략



03. Oral Drug Delivery Platform

인슐린 시장규모 105조원 (2031년 기준, CAGR 13.7%)



‘먹는 약’ 미충족 수요 큰 시장

평생 인슐린 주사 맞는 고통
1형 당뇨병 환자, 암환자보다 자살위험 높아

1형 당뇨병 환자의 자살 위험이 비당뇨인보다 2배, 암환자보다도 1.8배 더 높다는 연구결과가 나왔다. 연구진은 아직 완치가 불가능해 평생 인슐린 주사를 맞아야하는 1형 당뇨병 환자의 고통이 막대하므로...



*출처: <https://www.precedenceresearch.com/insulin-market>

03. Oral Drug Delivery Platform

“Goldman Sachs

골드만삭스(2023년 기준)

GLP-1이 주도하는
비만치료제 시장규모 **188조원**”



Lilly
일라이 릴리

2024년
GLP-1 매출
65조원

novo nordisk®
노보 노디스크



GLP-1 적응증 지속 확장



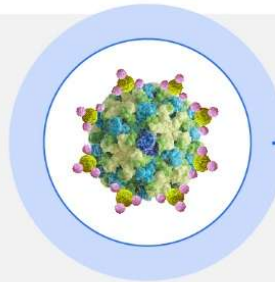
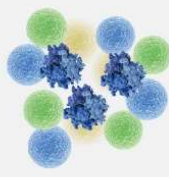
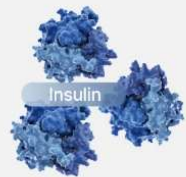
글로벌 빅파마發 '먹는 비만약' 전쟁

기업	제품명(개발명)	성분명	작용기전	단계
	리벨서스 카그리세마	세마글루타이드 세마글루타이드+카그리린타이드	GLP-1 GLP-1+Amylin	상업화 임상3상
	LY-3502970	오르포글리프론	GLP-1	임상3상
	PF-0688961	다누글리프론	GLP-1	임상1상
	CT-996	CT-996	GLP-1	임상2상
	AZD5004	AZD5004	GLP-1	임상2상



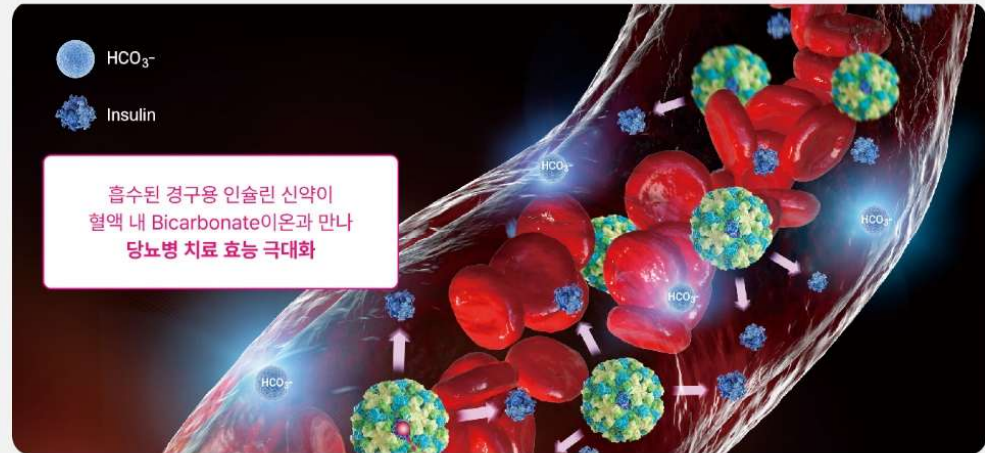
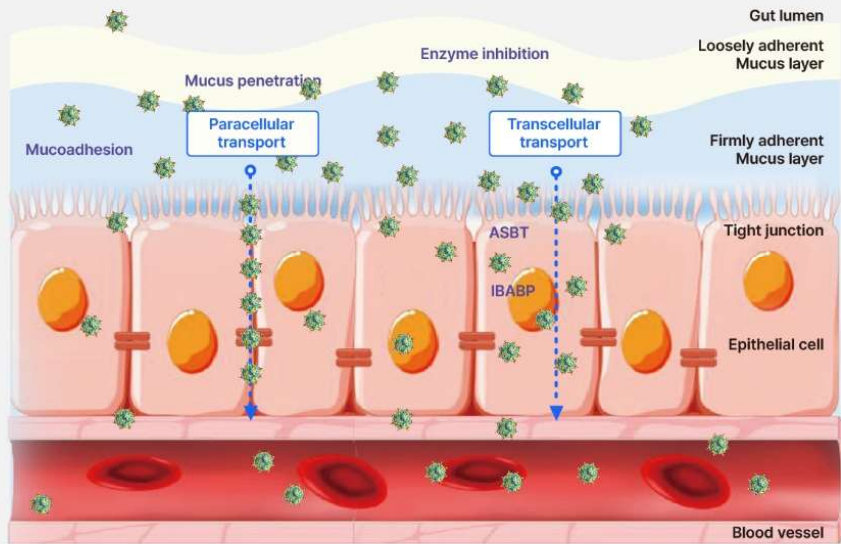
03. Oral Drug Delivery Platform

단백질 펩타이드의 미네랄 입자화



Mineralization

- 경구화 3대 난제 해결
- 원가 경쟁력 (펩타이드 구조 안정적 유지)
- 플랫폼 확장가능성 (다양한 펩타이드 적용 가능)

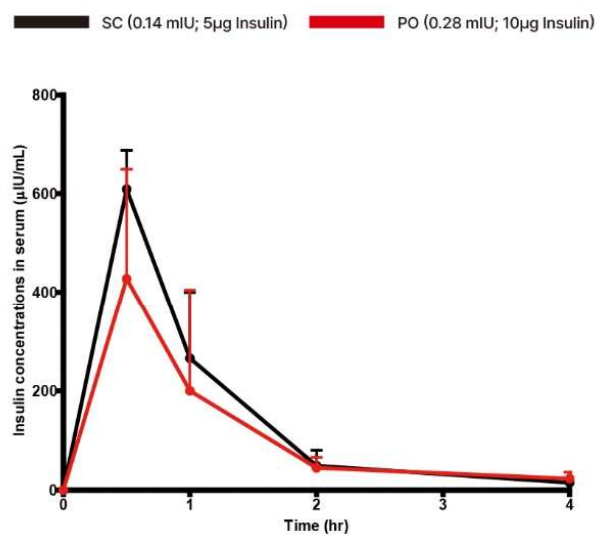


Bicarbonate ion (HCO₃⁻) induced insulin release in the blood vessel

03. Oral Drug Delivery Platform

경구용 인슐린 흡수율 35% (설치류)

피하주사(SC)투여량의 **2배로 경구투여(PO)** 후
혈중 인슐린 농도 측정



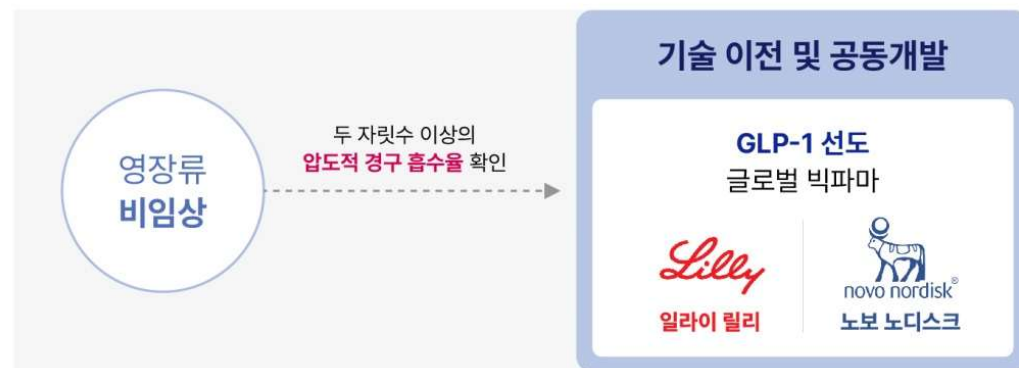
		SC		PO	
		mean	SD	mean	SD
Dose	μ g	5		10	
t1/2	h	1.1	0.9	1.6	1.0
Tmax	h	0.5	0.0	0.5	0.0
Cmax	uIU/ml	609.2	78.5	427.5	221.9
AUC 0-t	uIU/ml*h	647.3	274.0	454.0	275.9
BA	%	35.1			

경쟁업체 흡수율 비교

경쟁업체	 novo nordisk®	 D&D pharmatech	 Keeps Biomed
경구흡수율	1%미만 (비글견, 영장류 등)	5% (비글견)	35% (설치류)

04. Vision

경구용 플랫폼



Idetrexed



Chapter

3

Investment Highlights

01. Keeps Biopharma

킵스바이오파마

02. Bixink Therapeutics

빅싱크 테라퓨틱스

03. Battery Solutions

배터리솔루션즈



01. Keeps Biopharma

주요 제품

ETC(전문의약품) 180개 품목 보유

글로스타정 Glosta Tab



순환기용 치료제
심장혈관 질환에 대한 위험성 감소 및 고지혈증 치료

글로덱시정 Glodexi Tab




근골격계 전문의약품
감기증상 최적의 해열제 진통제 소염제

목표


단위: 백만원

구분	2025년	2024년
매출액	42,039	37,105
매출원가	16,816	14,701
매출총이익	25,223	22,404
영업이익	1,725	1,209

영업망 확대



CAPA 증대



02. BIXINK THERAPEUTICS

주요 제품



너링스 NERLYNX® (neratinib)
HER2 양성 유방암 최초의 연장보조요법 경구제



폴베트
보령과 상호 코프로모션 (너링스) 계약 체결



롱퀵스 Longquex®
한독테바와 독점판매 계약 체결



뮤코사민 MUCOSAMIN®
구강점막염 예방 및 증상 개선

목표

제품명 뮤코사민 MUCOSAMIN®
Medical device for Oral Mucositis(OM) and Dry Mouth(DM)

제품설명 구강점막염 예방 및 증상 개선

판권 현 아시아 판권 보유



MUCOSAMIN®
Medical device for Oral Mucositis(OM) and Dry Mouth(DM)

올해 대만, 태국, 말레이시아
승인 및 판매 개시 예정



단위: 백만원

구분	2025년	2024년
매출액	8,823	3,512
매출원가	4,999	1,959
매출총이익	3,824	1,553
영업이익	466	(1,268)

03. Battery Solutions

납축전지 시장



목표

단위: 백만원

구분	2025년	2024년
매출액	167,019	112,613
매출원가	142,868	98,228
매출총이익	24,151	14,385
영업이익	20,535	11,226

LFP 전처리 가동



*출처: 납축전지 시장전망-Marketus, 납축전지 리사이클링 시장전망-Seconday Research and marketsandMarket Analysis

Chapter

4

Appendix

01. 요약 재무제표

재무상태표

손익계산서

02. 경구용 플랫폼

시장규모 및 전망



01. 요약 재무제표 (연결)

재무상태표

단위: 백만원

구분	2024	2023
유동자산	70,714	46,766
비유동자산	94,497	70,512
자산총계	165,211	117,278
유동부채	85,427	55,880
비유동부채	16,563	2,820
부채총계	101,990	58,700
자본금	9,374	9,374
자본잉여금	28,829	58,528
기타자본	4,257	12,678
기타포괄손익누계액	404	286
이익잉여금(결손금)	7,270	(23,631)
비지배지분	13,087	1,343
자본총계	63,221	58,578

* (주)한국글로벌제약은 2024년 자산, 부채만 반영

** (주)빅싱크는 2023년 자산, 부채만 반영

손익계산서

단위: 백만원

구분	2024	2023
매출액	127,583	92,133
매출원가	110,343	79,336
영업이익	6,217	3,060
기타손익	156	8,061
금융손익	(1,394)	(2,561)
지분법손익	(1,609)	(3,188)
법인세비용차감전순이익	3,370	5,372
당기순이익	1,612	3,463