

2024 INVESTOR RELATIONS

SMART FACTORY NEEDS SPG



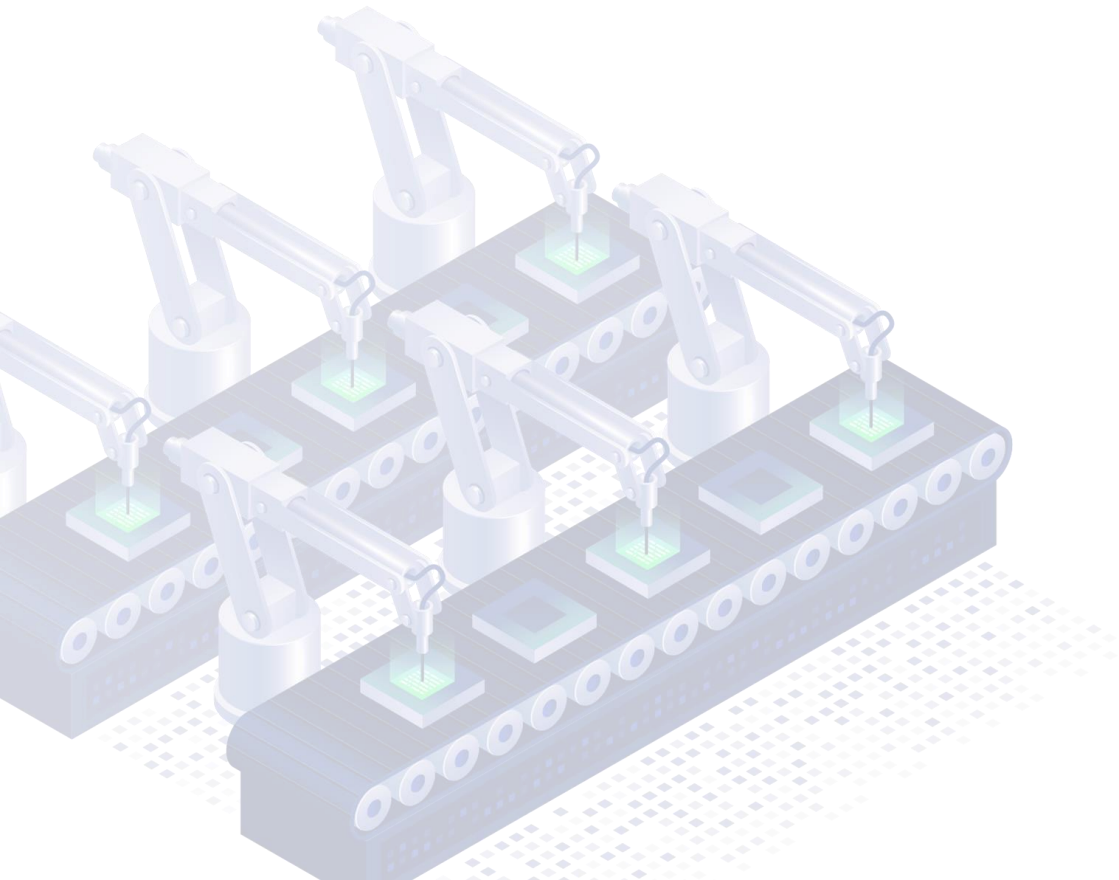
Disclaimer

본 자료는 회사 소개 및 IR 활동과 투자자 여러분의 편의를 위하여 작성된 자료입니다.

또한 본 자료에 있는 정보는 당사의 미래활동이나 미래 재무성과 등 미래관련 전망이나 정보를 포함할 수 있습니다.

회사는 이 정보가 전망일 뿐이며 실제 활동이나 결과와 다를 수 있음을 밝혀 드립니다.

따라서 본 자료에 포함되어 있는 예측, 정보, 미래 관련 정보 만을 믿고 이 정보에만 의존하는 투자 결정은 내리지 말아야 하며, 투자 책임은 전적으로 투자자 자신에게 있음을 밝혀 드립니다.



대한민국을 대표하는 기어드(감속기) 모터 전문 기업 SPG

SMART FACTORY NEEDS SPG



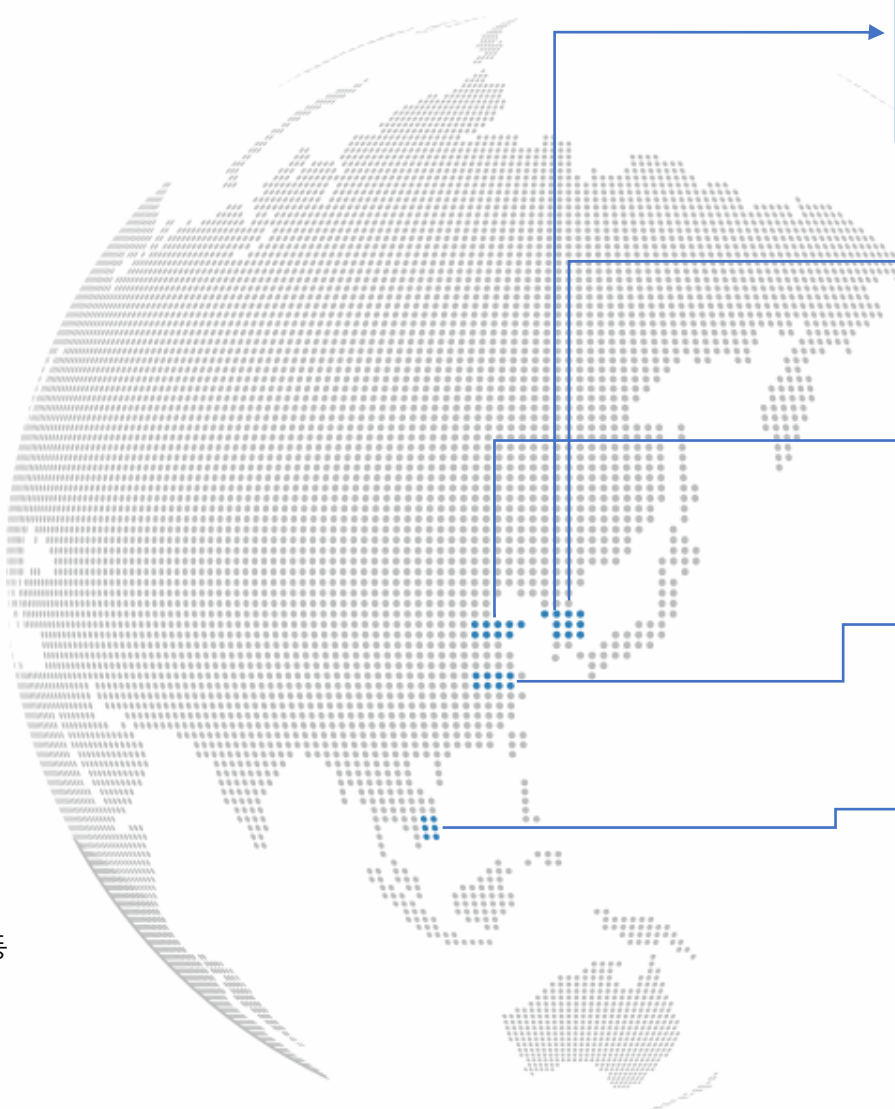
SMART FACTORY NEEDS SPG

대한민국을 대표하는 기어드(감속기) 모터 전문 기업 SPG

01

회사 개요





대표이사 이준호 (각자대표 회장, 최대주주)
여영길 (각자대표 사장)

설립일 1991. 3. 21

상장일 2002. 7. 23

직원수 446명(2024년 3월말 기준)

자본금 111억원(발행주식총수22,177,360주)

본점 인천시남동구청능대로 289 번길 45

- 주요고객**
- 삼성, LG, GE, Whirlpool, Electrolux……
 - 코웨이, 위닉스, 쿠쿠 등
 - SFA, 톱텍, 세메스, DMS, 로보스타 등
 - Haier, Midea, TCL, Fox conn, AUO, 천마 등
 - Stryker, 코카콜라 등

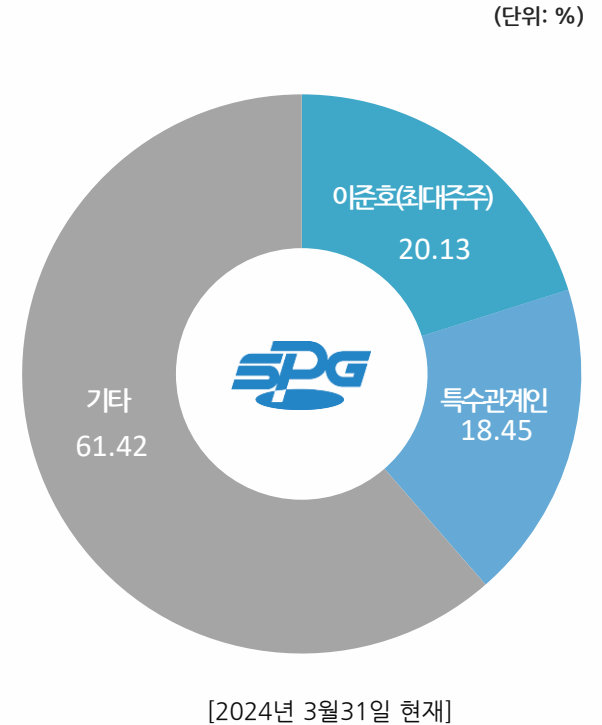
🕒 주요 연혁 및 주요 주주 현황

01. 회사 개요 | 02. 사업분야 | 03. 부록(관계회사)

⚙️ 주요 연혁



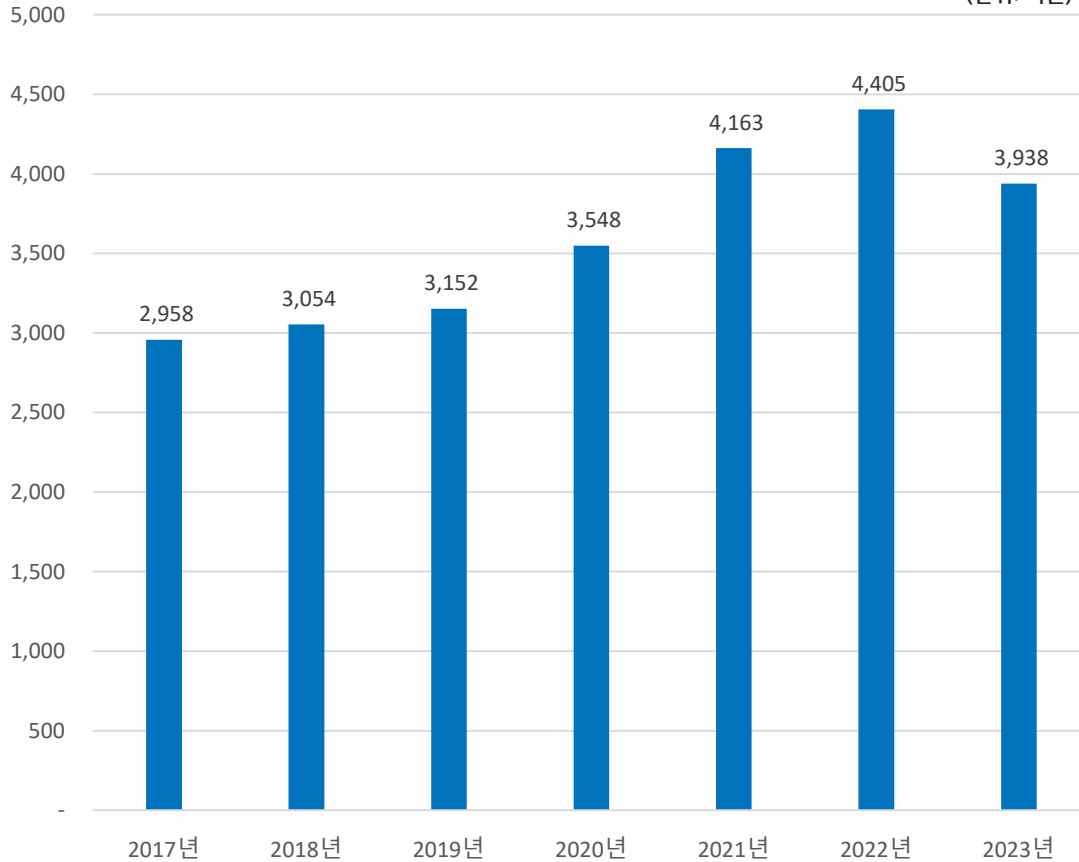
⚙️ 주요 주주 현황



매출액 추이

중소기업에서 중견기업으로 도약

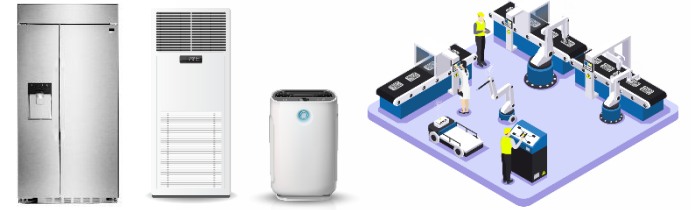
(단위: 억원)



■ 매출액

매출 비중

제품별(별도 기준)



(추정치) 가전부품 67%

산업자동화외 33%

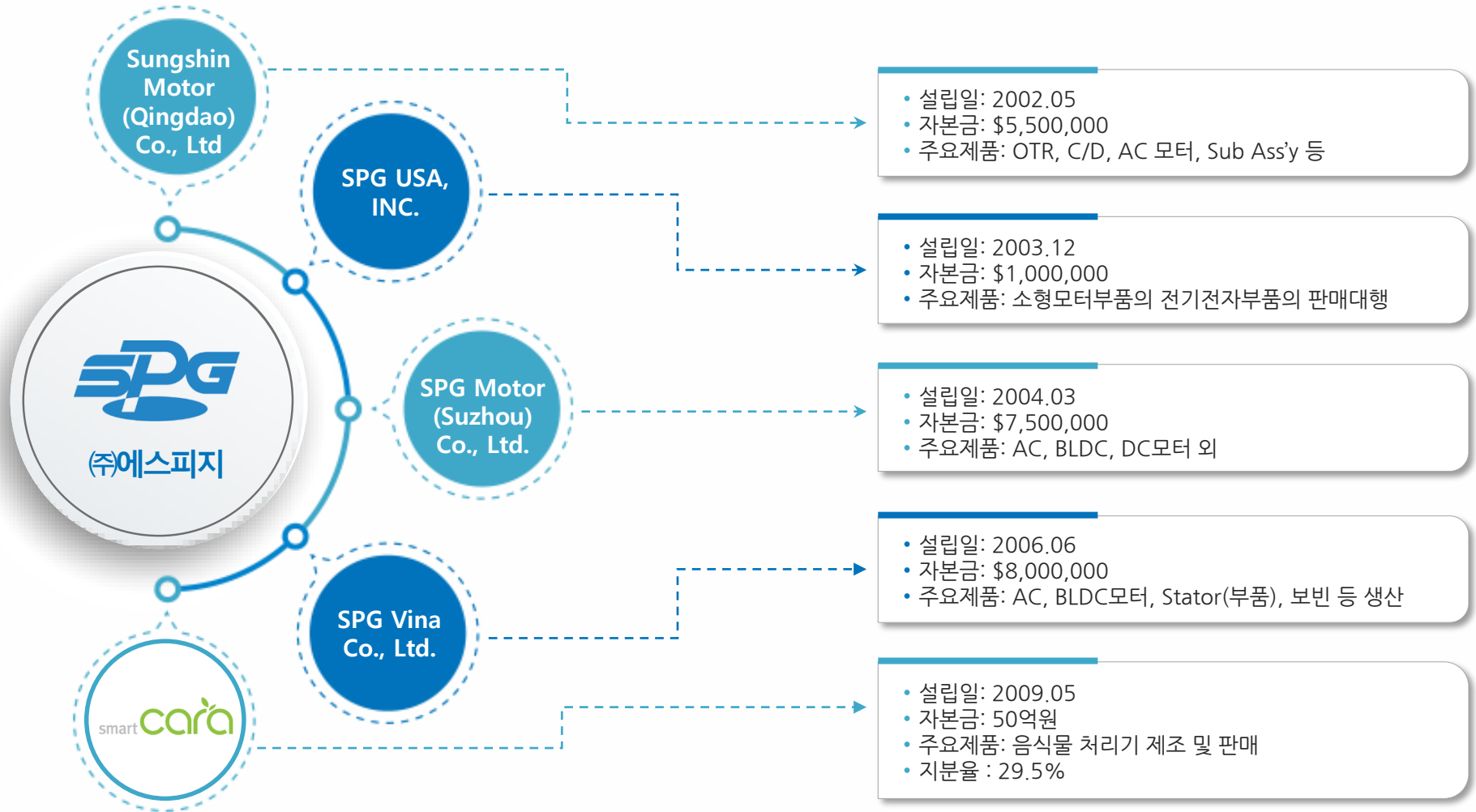
지역별(연결 기준)

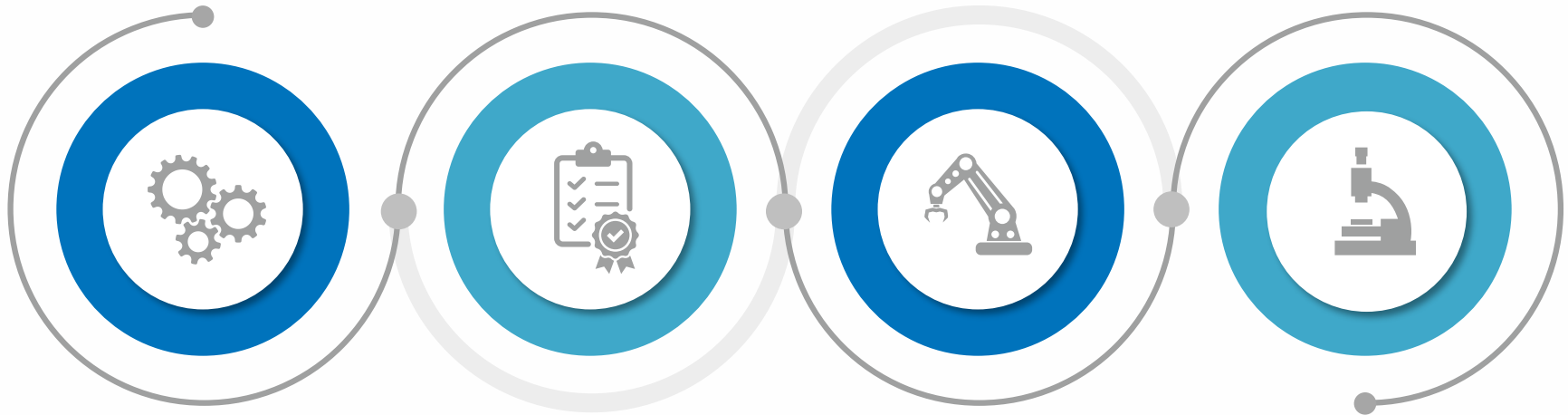
(2024년 3월 말 연결 기준)

지역	매출비중	주요거래처
한국	22.0%	삼성, LG, 코웨이, 위닉스, SFA, 토탉, DMS, 로보스타 등
중국	43.9%	Haier, Midea, TCL, 천마, Foxconn 등
미국	27.6%	GE, Whirlpool, Electrolux, Stryker, 코카콜라 등
유럽	2.7%	BOSCH, Arcelik, Miele 등
일본	1.1%	Sumitomo, 야마자키, Fuso 등
기타	2.8%	대만 AUO, CMO 등



국내 19개 대리점, 100여개 특판점, 해외 약 25개국 75개 대리점을 구축하고 있는 Global Company





정밀 GEAR, 통신 및 제어기술 보유

- STEP 모터 및 제어기 생산 판매
- BLDC 기어드 모터 및 제어기 (Ether CAT, CC-Link, IOT)
- FFU, EFU용 제어기 개발완료

북미 안전규격기관(UL) 최고단계 TCP시험소 인정

- 동종업계 세계최초, 전세계 제조업체 중 11번째 인정
- 인증기간 단축, 비용 절감, UL 안전규격 자체평가

첨단 제조시설 100% 자체 보유

- 다품종 소량 생산(33%), 소품종 대량 생산(67%), (별도 기준, 추정치)
- 국내(남동, 송도) 및 중국(쑤저우, 청도), 베트남(호찌민)에 경쟁력을 갖춘 전문화된 공장운영(대의 환경변화에 따른 유연한 Product Mixing 가능)

지속적인 연구개발

- 연구인력 58명
- 제약, 바이오 장비용 AC M/T 개발
- 소형 풍력발전용 영구자석형 동기 발전기, 태양광 생산설비용 DC 기어 모터 개발 완료
- 상업용 카보네이트 펌프모터, 보일러 송풍기용 DC Fan motor, 파워물러 개발 추진

SMART FACTORY NEEDS SPG

대한민국을 대표하는 기어드(감속기) 모터 전문 기업 SPG

02

—
사업 분야





스마트 팩토리 에스피지! (성장동력)

01. 회사 개요 | 02. 사업분야 | 03. 부록(관계회사)

자동공급&이송시스템



(동력모터, BLDC, STEP)

자동화창고시스템



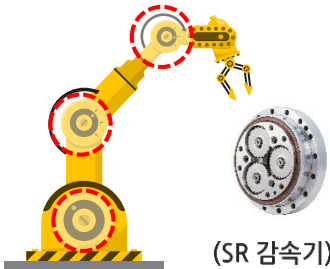
(BLDC, STEP)

무인운반장치



(BLDC)

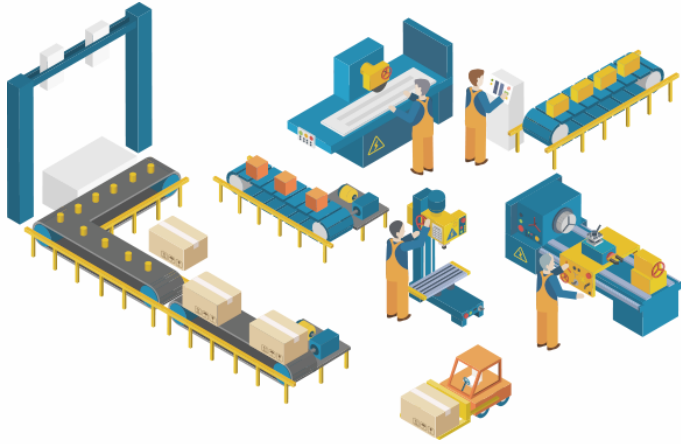
산업용 로봇시스템



(SR 감속기)



(SH 감속기)



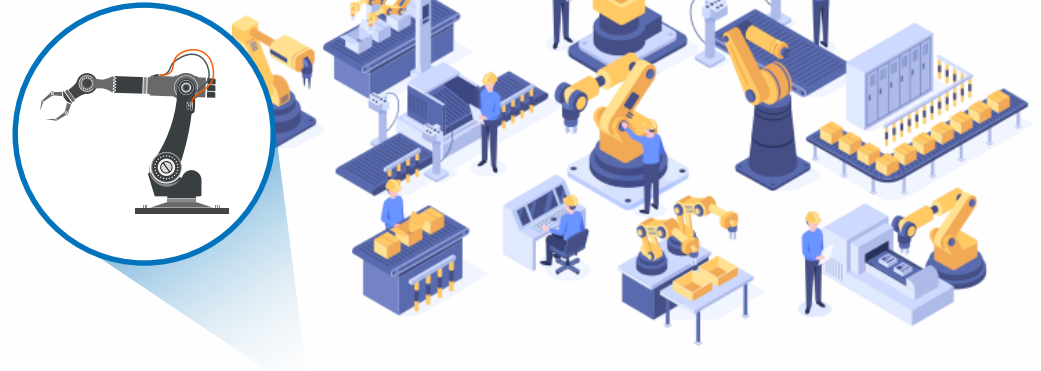
현재주력제품 현황

FA, OLED, 제약 바이오 장비, 물류자동화, 2차 전지 조립 공정

DMS, 세메스, 토타텍, 로보스타, SFA, 유도스타, 천마, AUO, Foxconn, LG화학, SK이노베이션외

- LCD·OLED장비, 반도체라인, 2차전지라인
- 좌표형로봇/스카라로봇용감속기
- 4D상영관용구동 System
- 물류컨베이어, (제약, 바이오, 택배) 칩컨베이어

- 전부품 자체 제작기술 100%보유



차기주력제품 현황

로봇, 반도체 장비, Motion Control System

국내 로봇업체, 반도체 장비, 미국 내공작기계 및 자동화업체(물류, 푸드)

주요(타켓)고객

용도

에스피지 현황

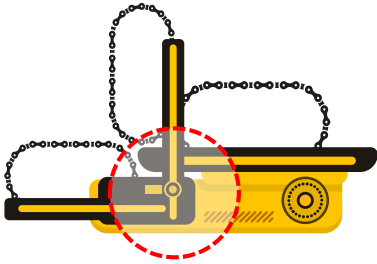

- 제조용다관절로봇
- 협동로봇용, AGV/AMR
- 바이오로봇
- 반도체검사정비, 식품 관련장비

- SR, SH (초정밀, 고투크 로봇용감속기)




● 2023년도 소재·부품·장비 3기 으뜸기업 선정(유성감속기, SH, SR)

- 정밀감속기(유성, SH, SR)로 선정
- 5년간 최대 100억 원 연구개발(R&D) 자금을 지원
- 유성감속기부터 SH, SR까지 정밀감속기종 모두 양산가능 유일업체

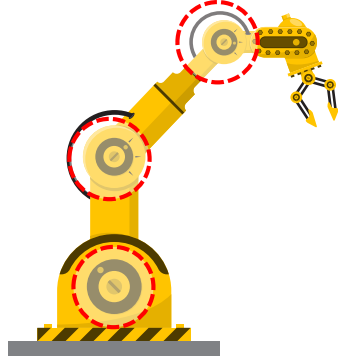

유성감속기

로터리테이블용 감속기




SH감속기

SR감속기

국내외 협동로봇업체, 반도체 검사장비업체, 전극벤딩기, 웨어퍼 로봇업체, OHF장비업체, 바이오로봇업체, 웨어러블로봇업체등

주요 타깃

산업용 로봇업체, 스토커장비업체, 반도체검사기업체, 연마기업체, 공작기계업체



정밀감속기 (유성감속기)

유성감속기

1. 소형·중형 정밀감속기(5~800Nm), 기어비에 의한 감속구조
2. 부품 가공공정 개발, 조립 공정 개발(오토키업전략기술)
3. 국산화 메이커 대체 경쟁사 대응 공략화
(경쟁사 국내시장 점유율: APEX 25%. ATG40%.기타35%)
4. 직판 신규 업체 확대(하반기부터 국내 OHT장비용 유성감속기 확대)
5. 2차 전지, 장비수요 확대
6. 저가용 유성감속기(하반기) 신규 개발 양산으로 중국산 저가 타입 대응
7. 신규 개발현황: 웨어러블 로봇용 액츄에이터 개발 완료(외관: 알루미늄 하우징)
(추가 경량화 모델인 마그네슘 하우징 소재 개발)

[로봇]

ASTO

HYULIM ROBOT

HYROBOTICS

[반도체]

SEMES

Global ZEUS

KCTECH

JASTECH (주)제이스텍

CYMECHS

[2차 전지]

LG 에너지솔루션

SK온

Philenergy

(주)우원기술

mPLUS

[디스플레이]

SAMSUNG DISPLAY

LG디스플레이

TOPTEC

SFA

TOP ENGINEERING



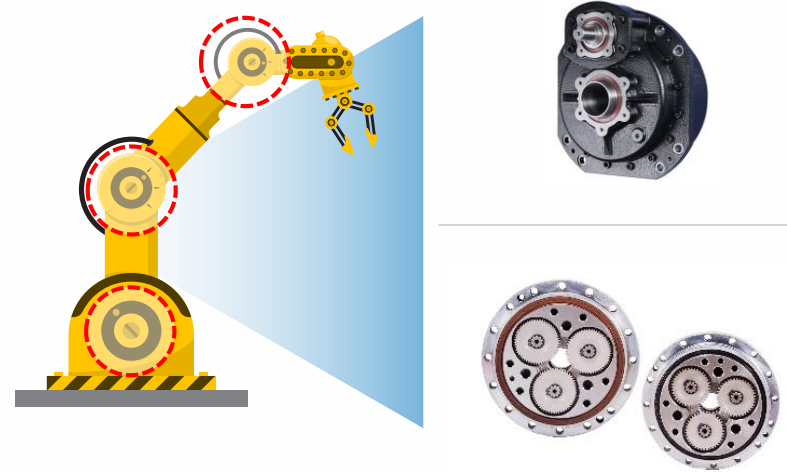


SH감속기



- ❁ 고정밀하모닉감속기(10 ~ 200Nm급)
- ❁ 소형, 고정밀한용도의소형로봇, 2차전지등공정라인에적용
- ❁ 생산능력: 연간약15만대, 안정화 및 고토크형진행 중
- ❁ 특수치형설계및감속기구조설계(으뜸기업전략기술)
- ❁ 중공확대형박형제품개발(으뜸기업전략기술)
- ❁ 국내영업현황: 협동로봇사, 핸들러로봇업체, 서보업체, 인플란트치기공기, 반도체웨이퍼로봇, 바이오로봇, 반도체검사기외
- ❁ 해외영업현황: 중국 로컬 로봇업체, 폴란드, 이스라엘, 터키, 미주업체 영업 진행 중
- ❁ 경쟁사: 일본(HDS, SIMPO), 중국(Leader Drive)

SR감속기



- ❁ 중대형 고정밀감속기(200~7,000Nm)
- ❁ 제조용로봇, 동작기계등산업용로봇에적용
- ❁ 대중공형사이클로이드정밀감속기공정 고도화제품및베어링일체형사이클로이드감속기개발(으뜸기업전략기술)
- ❁ 생산능력: 연간 약10,000대 (라인업 18종에서23종으로확대개발)
- ❁ 국내영업현황: 세메스 반도체검사장비용, 기아차 국내 제조공장 공급
- ❁ 해외영업현황: 미국A사CNC용 승인(2기종)공급 중, 현대차 미국 조지아, 인도네시아 라인 공급
- ❁ 경쟁사: Nabtesco, Sumitomo

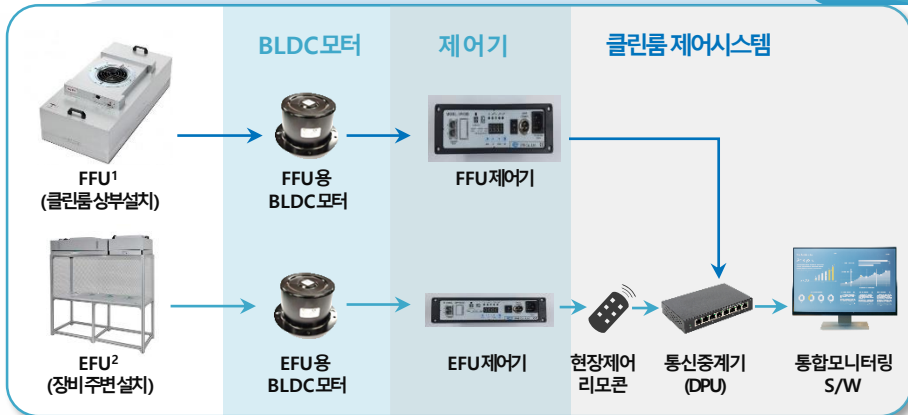
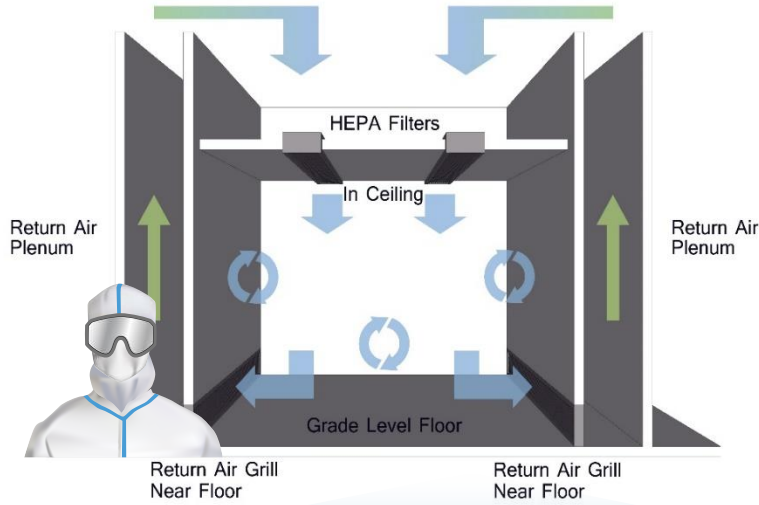


● 전략 POINT

1. 4족 보행, AGV·AMR, 휴머노이드 로봇 적용 정밀감속기 개발완료
2. 국가 방위산업 신규시장 영업망 확대
3. 협동로봇 시장 확대 판매(판매실적 레퍼런스 활용)
4. 외국산 수입로봇 감속기 AS시장 본격확대에 따른 라인업 개발 완료



모터(BLDC OR)+FAN+제어기



- 클린룸용 FFU, EFU용시장 확대전략(음압기, 냉동화물탑차용포함)
- 삼성전자 텍사스 테일러시 9곳 파운드리 공장 건설(250조, 20년)
- K사로 공급 시작(650w 모터, 2023년 10월)
- 삼성디스플레이 탕정향 S사로 공급 시작(650w 모터, 2023년 11월)
- LG디스플레이 파주 1.2kw (제어기 외장형)지라백 대체 신규모델 적용 예정(2024년상반기)
- LG디스플레이 파주 400w (제어기 내장형)EBM 대체 적용 예정(2024년상반기)
- 제어기(중국신성이엔지 적용 예정(24년상반기))



현재주력제품 현황

Cooling, Cooking, Clean

삼성, LG 외 → 코웨이, 위닉스, Haier, Midea, TCL 외

- 에어컨 냉기 송풍용
- 냉장고 냉기 순환용
- 공기청정, 가습 & 제습

- 대기오염에 따른 공기청정용 모터 수요확대
- AC모터→고효율BLDC로 전환 중

주요(타겟)고객

용도

에스피지 현황



차기주력제품 현황

고효율 Smart 가전

국내·외 가전 및 주방기기 업체

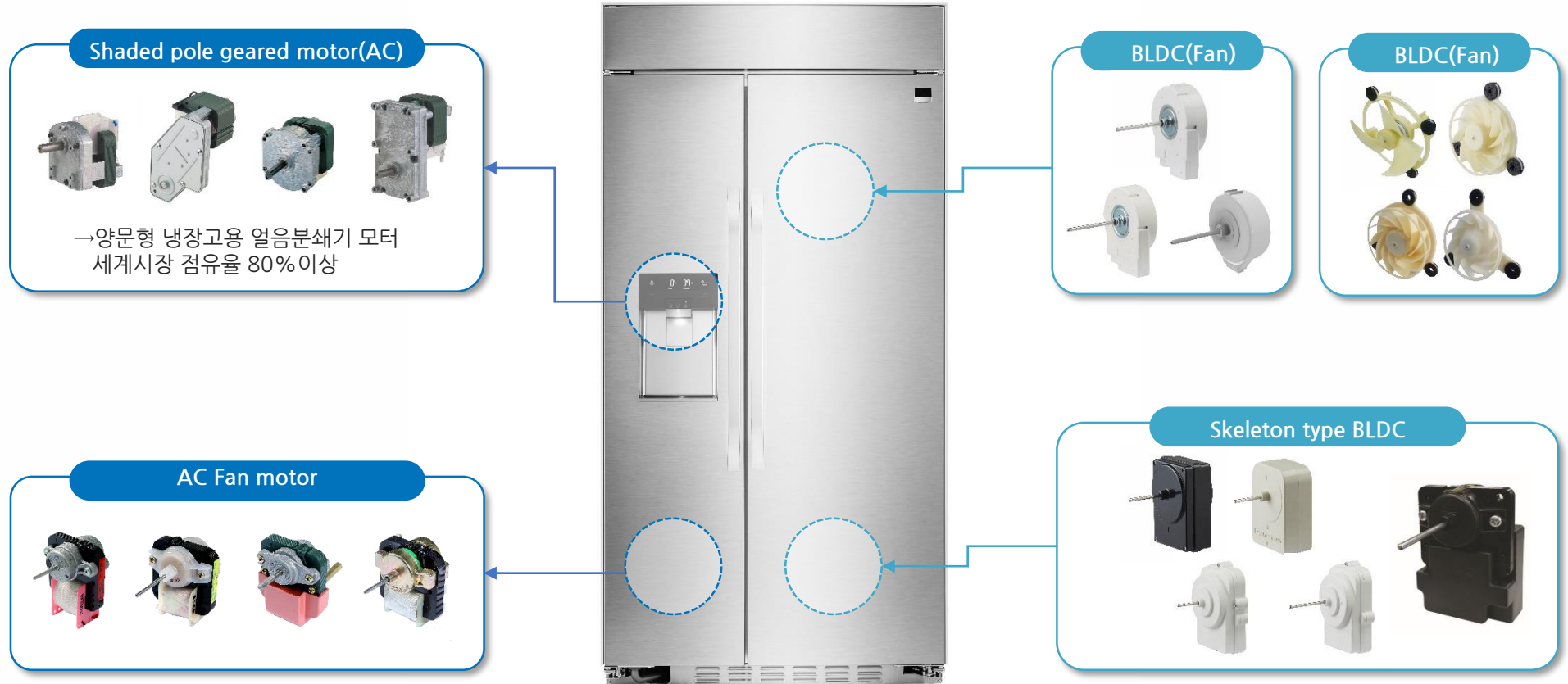
- 스마트통신이 탑재된 고효율 가전기기

- 고효율제어모터개발
- 스마트제어 및 통신기능 개발



냉장고를 생산하는 국내외 글로벌 기업에 고성능, 고효율 냉장고용 모터를 꾸준히 공급

AC → 고효율 BLDC (Slim Type) → Skeleton Type BLDC (AC input)





공기청정기



coway WINIX

보일러



NAVIEN

식기세척기



Midea Hisense Haier

香港厨具 vatti 華帝

전자렌지



Midea Hyxion LG

Whirlpool SAMSUNG Galanz

SMART FACTORY NEEDS SPG

대한민국을 대표하는기어드 모터 전문 기업 SPG

03

—
부록
(관계회사)

APPENDIX

관계회사 현황 및 요약 재무정보



환경산업 (성장 동력)



5L용량
PCS-500D
이노베이션

- 국내시장규모: 2023년 E 9,842억
-전국2,300만 세대 기준, 2020년 기준 보급율 0.5%, 2023년 5%까지 확대 예상, 업계 추정치
- 스마트카라제품 (70~140만원대)
- 감량기기 인식전환&배출원 처리확대에 따라 계속적 증가추세
- 세계일류화상품 선정(산업통상자원부)
- 유일 환경표지인증(환경산업기술원)
- 2021년 매출액 566억, 영업이익 47억, 당기순이익 39억
- 2022년 매출액 452억, 영업이익 -17억, 당기순이익 -13.6억
- 2023년 매출액 390억, 영업이익 -20억, 당기순이익 -15.8억



바닐라 화이트 펄 화이트 골드 브라운

PCS-400PRO



PCS-400



구분	연간재무제표(Annual)			기간재무제표(Net Quarter)				
	2022.12	2023.12	2024.03	2023.03	2023.06	2023.09	2023.12	2024.03
매출액(억원)	4,405	3,938	978	979	1,014	976	969	978
영업이익(억원)	255	160	31	60	48	25	27	31
영업이익율(%)	5.8	4.1	3.1	6.2	4.8	2.5	2.7	3.1
당기순이익(억원)	197	110	26	45	46	-0.5	20	26
순이익율(%)	4.5	2.8	2.7	4.6	4.5	-0.1	2.0	2.7
자산총계(억원)	3,543	3,470	3,780	3,751	3,581	3,556	3,470	3,780
부채총계(억원)	1,409	1,281	1,578	1,574	1,395	1,355	1,281	1,578
자본총계(억원)	2,135	2,189	2,202	2,177	2,186	2,201	2,189	2,202

감사합니다.



대표전화 : 032-820-8200



F A X : 032-822-9076