



May. 2023

DISCLAIMER

This presentation was made as the dates shown and reflected management views as of these dates. All financial information regarding CJ corp. business results and forward looking statements and beliefs about future events are subject to known risks and uncertainties that may cause actual results to differ from those stated or implied.

The financial information in this document are consolidated earnings results based on K-IFRS. These statements involve risks and uncertainties, and actual results may differ.

CJ corp. is under no obligation or responsibility to update the information provided in the presentation in correspondence to their respective dates.

CONTENTS

1. COMPANY OVERVIEW
2. BUSINESS HIGHLIGHTS
3. 1Q23 EARNINGS REVIEW
4. APPENDIX

COMPANY OVERVIEW

VISION & MISSION

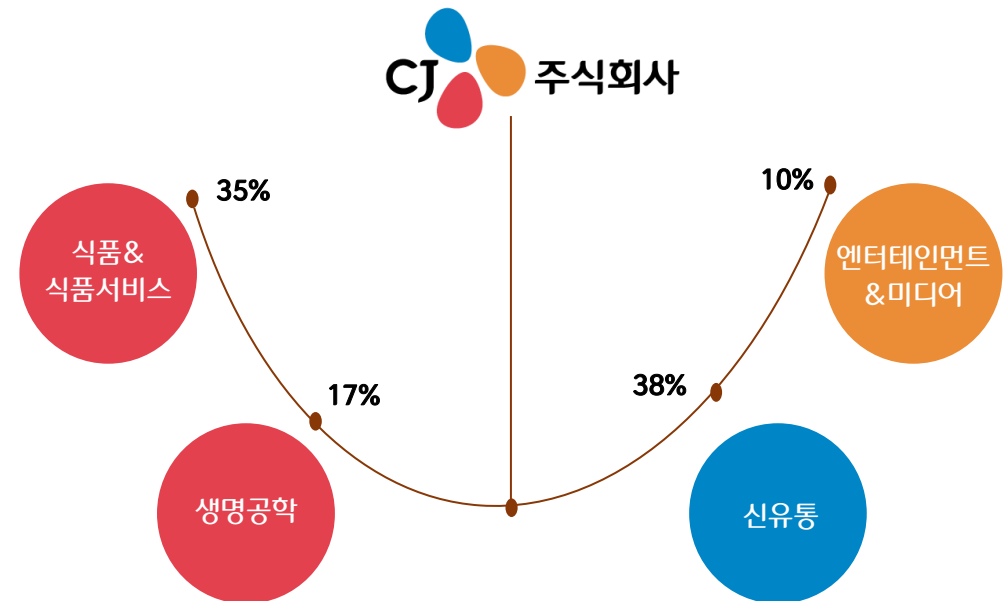
비전

건강,
즐거움,
편리를 창조하는
미래 라이프스타일 기업

미션

ONLYONE적인 제품과 서비스로
최고의 가치를 창출하여
미래 사회에 기여한다

주요사업



*2023년 1분기 K-IFRS 연결, 사업군별 매출 비중

사업군별 매출비중 (TIME-SERIES)

구분	2018	2019	2020	2021	2022	2023.1Q
식품&식품서비스	29%	33%	33%	33%	33%	35%
생명공학	17%	14%	14%	18%	19%	17%
신유통	37%	37%	37%	40%	37%	38%
엔터테인먼트&미디어	17%	16%	16%	9%	11%	10%

구분	2012	2013	2014	2015	2016	2017
식품&식품서비스	34%	32%	31%	32%	31%	30%
생명공학	18%	18%	18%	19%	18%	18%
신유통	31%	30%	31%	31%	32%	33%
엔터테인먼트&미디어	17%	19%	19%	17%	16%	17%

BUSINESS OVERVIEW

- 그룹 내 4대 핵심 사업군 기반 시너지 극대화 도모하고, 4대 성장엔진 (CULTURE, PLATFORM, WELLNESS, SUSTAINABILITY) 중심 선택과 집중 통해 혁신 성장을 가속화 함
- 국내 최고의 시장경쟁력을 기반으로 글로벌사업을 전개하고 있는 CJ제일제당, CJ프레시웨이, CJ푸드빌 등의 **식품&식품서비스**
- 지속적인 R&D투자 및 혁신기술을 앞세워 NO.1 바이오 기업으로 도약 중인 CJ제일제당의 바이오부문과 생물자원부문의 **생명공학**
- 글로벌 종합물류사업자로 도약하고 있는 CJ대한통운, 국내 홈쇼핑산업의 선두주자인 CJ ENM 커머스부문(舊CJ오쇼핑), 국내 1위 헬스&뷰티스토어 사업자인 올리브영 등의 **물류&신유통**
- 방송, 영화, 음악, 공연 등 문화 CONTENTS를 기획, 제작, 투자 및 유통하는 CJ ENM(&스튜디오드래곤) 미디어/영화/음악부문(舊CJE&M), CJ CGV 등의 **엔터테인먼트&미디어**

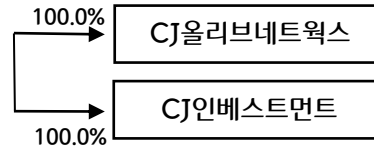
[단위: 억원, %]

B/S	2021	2022	P/L	2021	2022
Asset	419,560	482,404	Revenue	344,840	409,249
Liability	254,925	305,068	Operating Profit	18,818	21,542
Equity	164,635	177,336	Net Income	8,070	6,868
Liability to Equity Ratio	155%	172%	OP Margin	5.5%	5.3%

NOTE: K-IFRS 연결기준

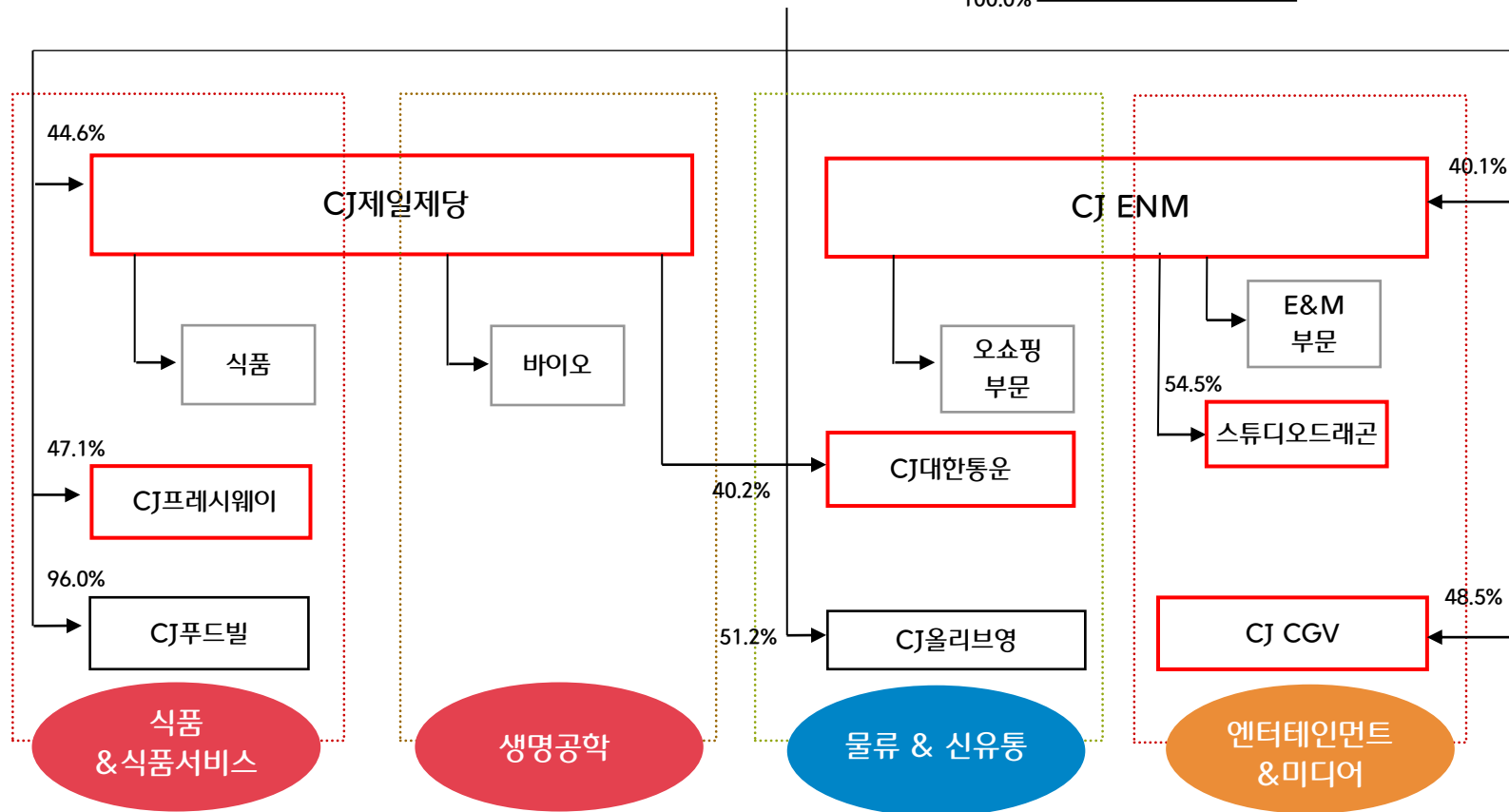
[23년 3월말 기준]	주식종류	주식수	지분율	비고
총 발행주식	보통주	29,176,998		
	1우선주	2,260,223		
	4우선주(전환)	4,226,512		
자기주식	보통주	2,118,542	7.3%	
	1우선주	1,121		
	4우선주(전환)	13,132		
최대주주	보통주	12,275,574	42.1%	

COMPANY OVERVIEW



[2023년 3월 31일 기준]

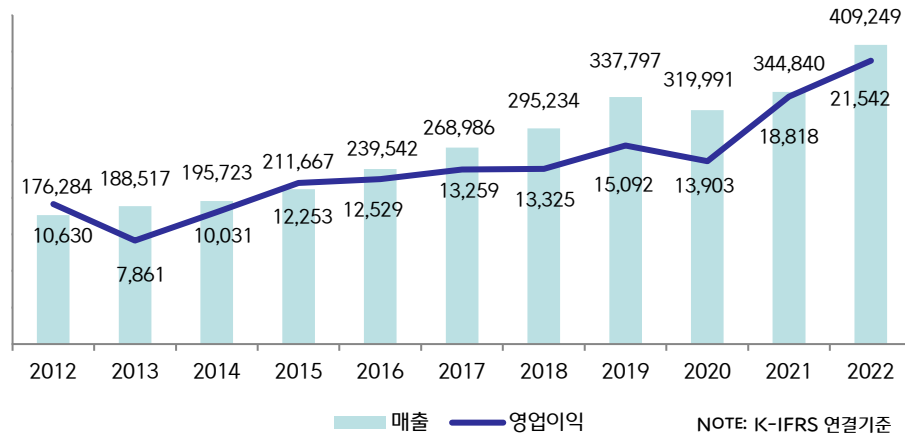
상장사



*NOTE: 보통주 기준 지분율

FINANCIAL SUMMARY

(단위:억원)

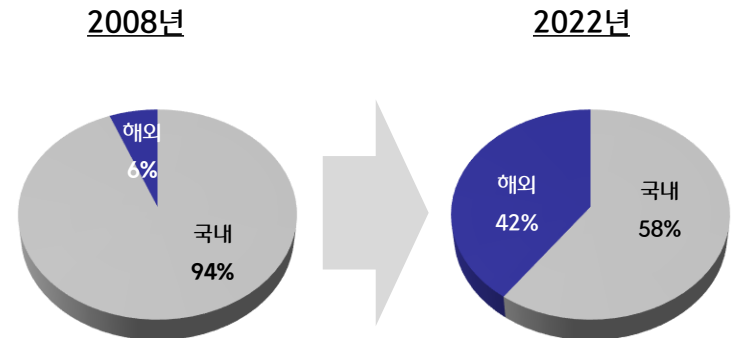


- 2007년 9월 지주회사 체제로 전환 이후, 4대 핵심 사업 포트폴리오 강화하며 매출 CAGR 12.5%, 영업이익 CAGR 10.2% 성장 달성
- 2022년 말 기준 자산규모 48.2조원으로 지난 14년간 395%의 상승률 기록, 매출 40.9조원으로 같은 기간 417% 상승

GLOBALIZATION의 가속화

- 주요 계열사 CJ제일제당, CJ대한통운 등 확고한 국내 1등 사업을 기반으로 글로벌 시장 확대 지속
- 2022년 글로벌 공급망 위기 등 어려운 경영환경 속에서도 2008년 연결 기준 해외 매출 6%에서 2022년 42%까지 성장하며 그룹 내 글로벌 사업 강화

연결매출비중



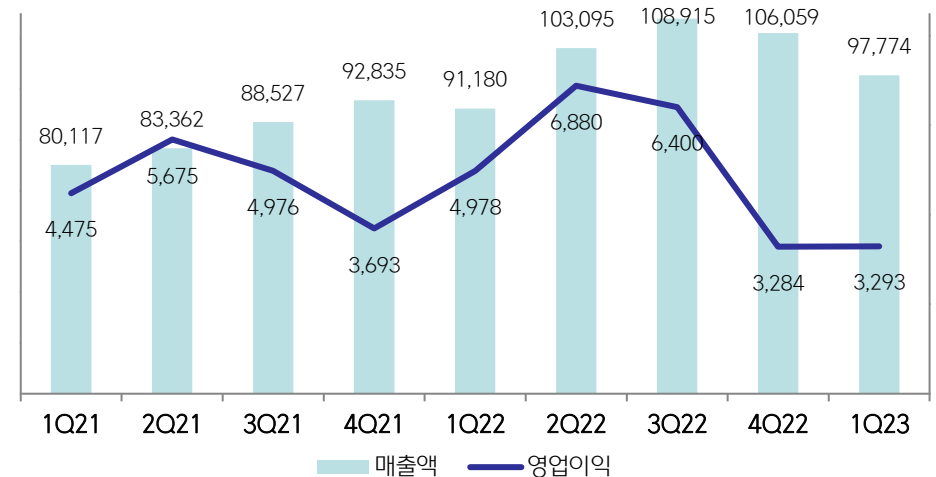
BUSINESS HIGHLIGHTS

FINANCIAL HIGHLIGHTS

(단위: 억원)

구분	1Q22	2Q22	3Q22	4Q22	1Q23
매출액	91,180	103,095	108,915	106,059	97,774
영업이익	4,978	6,880	6,400	3,284	3,293
OPM(%)	5.5%	6.7%	5.9%	3.1%	3.4%

(단위: 억원)



● 1Q23 매출 9.8조원 (YOY +7.2%), 영업이익 0.3조원 (YOY -33.8%)

: 경영환경 악화 불구 제일제당/올리브영/푸드빌/프레시웨이 성장 및 CGV 회복세 시현

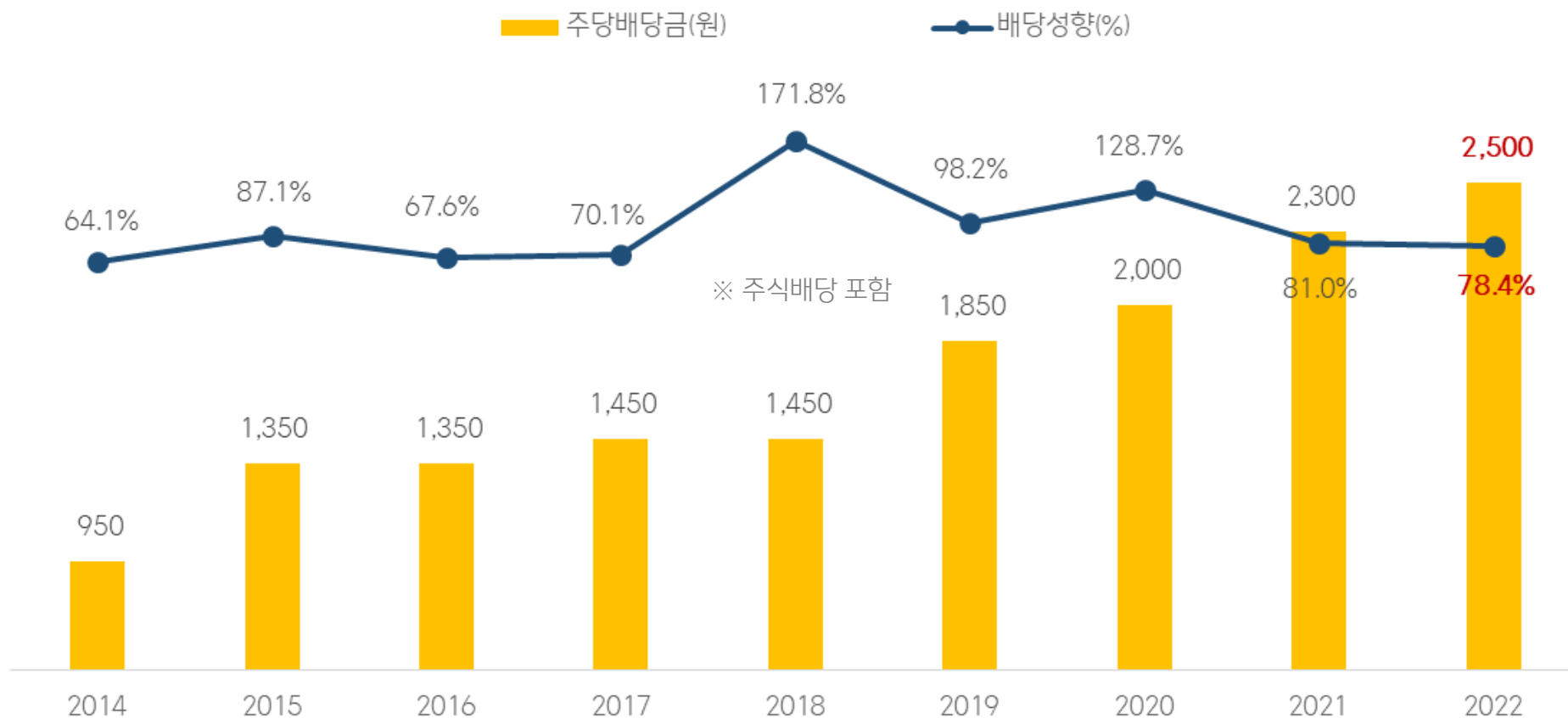
: 제일제당 원재료 투입가 상승, ENM 콘텐츠 투자비 확대 등 불구 비상장 자회사 올리브영/푸드빌 수익성 호조 지속

● 포트폴리오의 NEXT STEP – 4대 미래성장 엔진 중심 시장 경쟁력 및 사업적 시너지 강화

: 미래 라이프스타일 기업으로서 CULTURE, PLATFORM, WELLNESS, SUSTAINABILITY 중심 성장동력 강화 및 사업적 시너지 확대에 집중

: 제일제당 FNT BIZ 확대, ENM 독보적 콘텐츠 경쟁력 확보 및 수익성 회복 통해 그룹 경쟁력 강화 지속

[배당 원칙] 지속 성장 및 실적 개선 기반 기업가치 상승을 통한 장기적 관점의 주주가치 제고
 예측가능하고 안정적인 배당을 지급한다는 원칙을 바탕으로 매년 주당배당금을 유지 또는 상향



※ 주당 배당금은 보통주 기준, 배당성향은 별도재무제표 기준

“2023~2025 사업연도에 대해 별도재무제표 기준 당기순이익(일회성 비경상이익 제외)의 70% 이상 배당 계획”

1Q23 분기 그룹 연결 부문별 손익

● 매출액

(단위: 억원)

	1Q22	1Q23	YoY
식품&식품서비스	30,248	33,767	11.6%
생명공학	17,064	16,452	-3.6%
신유통	34,917	37,186	6.5%
엔터테인먼트&미디어	8,583	10,011	16.6%
기타	368	358	-2.7%
계	91,180	97,774	7.2%

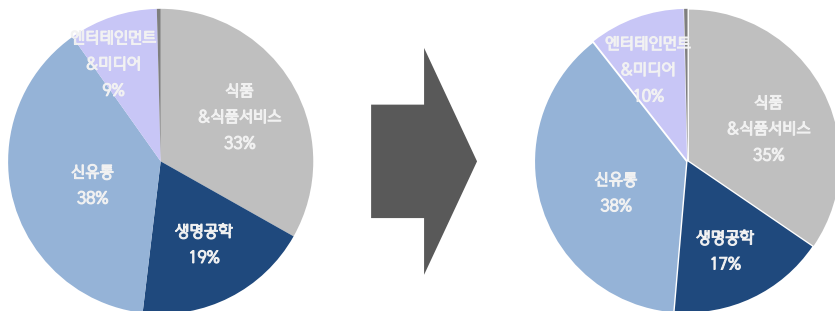
● 영업이익

(단위: 억원)

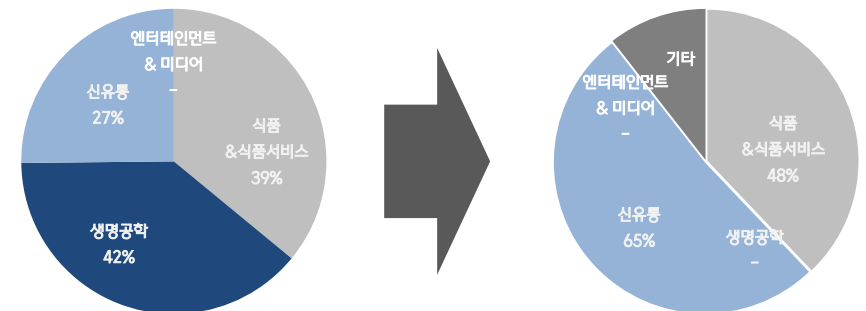
	1Q22	1Q23	YoY
식품&식품서비스	1,948	1,583	-18.7%
생명공학	2,105	-75	적자전환
신유통	1,363	2,153	58.0%
엔터테인먼트&미디어	-149	-809	적자지속
기타	-289	441	흑자전환
계	4,978	3,293	-33.8%

안정적 사업 포트폴리오 구축

● 매출액



● 영업이익



[BUSINESS HIGHLIGHT] 2023 CJ그룹 중기 비전 (C.P.W.S)

“새로운 미래를 함께 만듭니다. LIVE NEW”

“CJ와 함께 나의 매일을 **건강하게**. 우리의 일상을 **어디서나 특별하게**.
전세계인의 삶을 **흥미롭고 아름답게**. 내일의 지구를 **지속가능하게** 하는 것”

CULTURE
“문화 사업의 글로벌 확대”

- CJ 제일제당
 - 한식 고유 속성 보유 6대 전략제품 글로벌 대형화 : 만두, 치킨, P-Rice, K-소스, 김치, 김
- CJ ENM
 - 프리미엄 IP 통한 글로벌 매출 확대

PLATFORM
“디지털 영토확장”

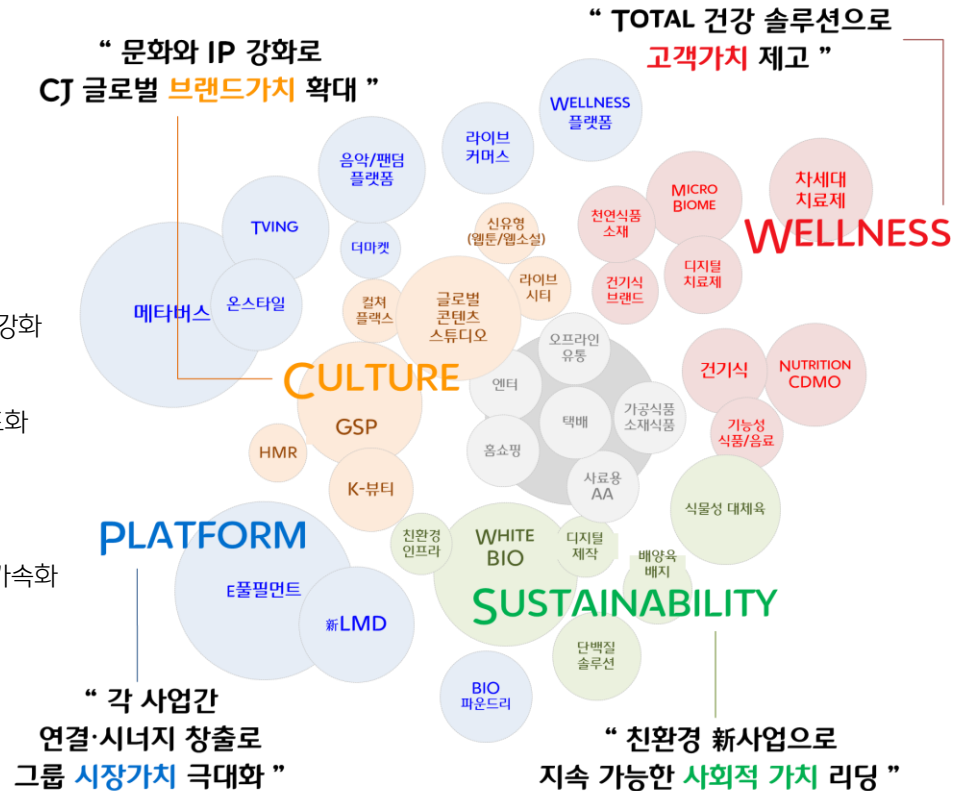
- CJ ENM
 - 티빙, 엠넷맥스, 온스타일, 메타버스 등 디지털 사업 강화
- CJ 대한통운
 - Data, 인프라 기반 사업 혁신성장 및 TES 역량 고도화

WELLNESS
“초방위적 웰니스 솔루션”

- CJ제일제당
 - Microbiome, CGT CDMO 등 차세대 신약 사업 가속화
 - 개인맞춤형 건강기능식 사업 가속화

SUSTAINABILITY (ESG)
“지속가능 新사업/기술”

- CJ제일제당
 - PHA 확대 및 Application 개발 등 친환경 니즈 대응 위한 바이오 솔루션 파트너로 성장
 - 차세대 대체단백(대체육, 배양육 등) 사업 가속화



기존 수익성 중심 성장 추구 경영 기조 下 4대 미래성장 엔진(C.P.W.S)은 그룹 내부 투자결정의 기준으로서 활용

1Q23 EARNINGS REVIEW

[BUSINESS HIGHLIGHT] 1Q23 분기 주요 상장사 실적 요약

(단위:억원)

회사명	1Q23 실적			주요 내용
	구분	금액	YoY	
제일제당	매출	44,081	2.1%	· 경영환경 악화 불구 GSP, 피자 등 해외 식품 판매 확대 및 F&C 사료 판가 상승으로 성장
	영업이익	1,504	-58.8%	· '22년 높은 기저 및 '23년 소비 침체와 고환율 및 원재료 투입가 상승 영향으로 이익 감소
대한통운	매출	28,078	-1.7%	· 택배 및 이커머스, CL 견조한 성장세 보였으나 글로벌 포워딩 시황 하락 영향으로 역성장
	영업이익	990	30.9%	· O-NE 브랜딩 기반 배송서비스 다양화 따른 판가 인상 및 운영 효율화로 이익 증가
ENM	매출	9,490	-0.9%	· TV광고 부진 및 Fifth Season 딜리버리 부재로 소폭 역성장
	영업이익	-503	적자전환	· 티빙 오리지널 콘텐츠 확대 따른 제작비 부담과 TV광고 매출 축소 따른 이익 기여 감소로 적자 전환
CGV	매출	3,936	76.3%	· <아바타2> 흥행 효과 및 코로나 회복으로 성장
	영업이익	-141	적자축소	· 대지진 영향 튀르키예 이외 국내/중국/베트남/4DX 등 이익 개선으로 적자 축소
프레시웨이	매출	6,975	23.6%	· 코로나 엔데믹 전환 효과로 외식 수요 증가, 급식 식수 회복 및 대형처 수주 영향으로 성장
	영업이익	127	19.7%	· 수익성 중심 수주활동과 사업구조 효율화로 증가

※ 제일제당 실적은 대한통운 실적 제외 기준

[비상장] CJ올리브영 1Q23 분기 실적

- CJ올리브영(CJ가 51% 소유)은 2019년 11월 1일자 신설법인이며 뷰티케어, 헬스케어, 퍼스널케어, 건강식품, 잡화 등 트렌디한 상품을 온·오프라인을 통해 제공하고 있습니다.

구분	1Q 21	2Q 21	3Q 21	4Q 21	1Q 22	2Q 22	3Q 22	4Q 22	1Q 23
점포수(국내)	1,252	1,256	1,260	1,265	1,272	1,275	1,289	1,298	1,298
직영점	1,016	1,021	1,025	1,032	1,038	1,041	1,056	1,065	1,065
가맹점	236	235	235	233	234	234	233	233	233

[단위: 억원, %]

B/S	2022	1Q23
Asset	16,194	17,207
Liability	8,798	10,037
Equity	7,396	7,170
Liability to Equity ratio	119%	140%

※ 별도 재무상태표 기준

[손익 요약]

(단위: 억원)	2021	2022	1Q22	1Q23	YoY	
					(%, %p)	(억원)
매출액	21,091	27,775	5,827	8,291	42.3%	2,464
*온라인 비중(%)	24.3%	24.5%	25.0%	27.9%	2.9%p	-
영업이익	1,390	2,745	-	-	-	-
영업이익률(%)	6.6%	9.9%	-	-	-	-
세전이익	1,282	2,687	-	-	-	-
순이익	959	2,081	391	773	104.0%	394

※ 별도 손익계산서 기준

※ 분기별 실적은 연간 외부 회계 감사 과정에서 변동 가능성 있음

- [매출] 온·오프라인 동반 성장 지속
 - 거리두기 해제 따른 오프라인 회복세 반영
 - 점포수 1,298개 (+26개 YoY, +2.0% YoY)
 - 오늘드림 고도화, O2O 전략 및 상품경쟁력 강화 지속
- [순이익] 온·오프라인 매출 호조 및 영업 효율화 효과로 증가

[비상장] CJ올리브네트웍스(IT) 1Q23 분기 실적

- CJ올리브네트웍스(CJ가 100% 소유)는 CJ그룹 등의 정보시스템 업무에 관한 종합관리용역 계약을 체결하여 전산화와 관련된 업무용역을 제공하고 있으며, 공공기관 및 민간기업에 소프트웨어 및 인터넷솔루션 개발용역을 제공하고 있습니다.

**[중장기 전략] 빅데이터/AI/클라우드 등 Data Analytics 역량 강화
통해 그룹 주요 사업들의 Digital Transformation 주도**

- ✓ 식품/물류/ENM 등 주요 사업의 Operation Excellence 및 고객경험 개선 (고객 데이터 기반 마케팅, 물류/매장 자동화 등)
- ✓ 콘텐츠/택배/식품/외식 등 소비 트렌드를 파악할 수 있는 그룹의 차별화된 데이터와 AI 접목 (CJ One Data, 사업별 Operation Data 등)

[단위: 억원, %]

B/S	2022	1Q23
Asset	4,503	4,148
Liability	3,108	2,804
Equity	1,395	1,344
Liability to Equity ratio	223%	209%

※ 별도 재무상태표 기준

[손익 요약]

(단위:억원)	2021	2022	1Q22	1Q23	YoY	
					(%,%p)	(억원)
매출액	5,556	6,652	1,455	1,454	-0.1%	-1
영업이익	477	342	-	-	-	-
영업이익률(%)	8.6%	5.1%	-	-	-	-
세전이익	476	341	-	-	-	-
순이익	319	266	70	48	-31.4%	-22

※ 별도 손익계산서 기준

※ 분기별 실적은 연간 외부 회계 감사 과정에서 변동 가능성 있음

- [매출] 대형 SI 프로젝트 매출 감소로 전년 수준 기록
 - 클라우드 서비스 매출 증가로 IDC 성장
 - PG 결제 건수 증가 등으로 서비스 성장
- [순이익] 인건비 증가 영향 원가 및 판관비 증가하며 감소

[비상장] CJ푸드빌 1Q23 분기 실적

- CJ푸드빌(CJ가 96% 소유)은 <빽스>, <계절밥상>, <더플레이스>, <제일제면소> 등의 외식 브랜드와 <뚜레쥬르> 프랜차이즈 브랜드를 보유하고 있습니다.

구분	1Q21	2Q21	3Q21	4Q21	1Q22	2Q22	3Q22	4Q22	1Q23
점포수	1,532	1,545	1,559	1,570	1,580	1,582	1,585	1,587	1,583
직영	92	97	100	106	102	87	82	65	77
가맹	1,268	1,274	1,284	1,282	1,294	1,304	1,308	1,313	1,294
해외점포	172	174	175	182	184	191	195	209	212

[단위: 억원, %]

B/S	2022	1Q23
Asset	4,630	4,716
Liability	4,323	4,345
Equity	307	371
Liability to Equity ratio	1,408.1%	1,171.2%

※ 연결 재무상태표 기준

[손익 요약]

(단위: 억원)	2021	2022	1Q22	1Q23	YoY	
					(%, %p)	(억원)
매출액	6,088	7,599	1,620	1,991	22.9%	371
영업이익	41	261	-	-	-	-
세전이익	-151	162	-	-	-	-
순이익(손실)	-159	285	-20	53	흑자전환	73

※ 연결 손익계산서 기준

※ 분기별 실적은 연간 외부 회계 감사 과정에서 변동 가능성 있음

- [매출] 국내 외식, 글로벌 베이커리 질적 성장 지속
 - 국내 외식브랜드 점포 프리미엄화 효과 반영
 - 미국 중심 해외 베이커리 점포수 확대
- [순이익] 매출 성장 효과로 증가

APPENDIX

연결재무제표

(단위:억원)

구분	2022	1Q23	증감액
I. 유동자산	151,438	149,568	-1,870
1. 현금및현금성자산	40,213	39,144	-1,069
2. 매출채권	44,062	41,997	-2,065
3. 기타유동금융자산	14,131	14,074	-57
4. 재고자산	37,075	37,521	446
5. 기타	15,957	16,832	875
II. 매각예정자산	298	312	14
III. 비유동자산	330,668	339,296	8,628
자산총계	482,404	489,176	6,772
I. 유동부채	169,503	158,796	-10,707
II. 비유동부채	135,565	151,640	16,075
부채총계	305,068	310,436	5,368
I. 지배회사소유주지분	51,827	52,643	816
1. 자본금	1,790	1,790	-
2. 주식발행초과금	9,928	9,928	-
3. 기타의자본항목	480	1,848	1,368
4. 이익잉여금	39,629	39,077	-552
II. 비지배지분	125,509	126,097	588
자본총계	177,336	178,740	1,404
부채비율	172.0%	173.7%	1.7%p

(단위:억원)

구분	1Q22	1Q23	YOY
I. 매출액	91,180	97,774	7.2%
II. 매출원가	65,574	71,478	9.0%
III. 매출총이익	25,606	26,296	2.7%
IV. 영업이익	4,978	3,293	-33.8%
V. 법인세비용차감전순이익	3,026	1,272	-58.0%
VI. 법인세비용(수익)	970	1,155	19.1%
VII. 당기순이익	2,056	117	-94.3%
1. 지배기업 소유주지분	826	109	-86.8%
2. 비지배지분	1,230	8	-99.3%

(단위:억원)

구분	2021	2022	YOY
I. 매출액	344,840	409,249	18.7%
II. 매출원가	247,879	296,961	19.8%
III. 매출총이익	96,961	112,288	15.8%
IV. 영업이익	18,818	21,542	14.5%
V. 법인세비용차감전순이익	13,008	10,562	-18.8%
VI. 법인세비용	4,939	3,694	-25.2%
VII. 당기순이익	8,070	6,868	-14.9%
1. 지배기업 소유주지분	2,750	2,020	-26.5%
2. 비지배지분	5,320	4,848	-8.9%

별도재무제표

(단위:억원)

구분	2022	1Q23	증감액
I. 유동자산	2,282	1,358	-924
1. 현금및현금성자산	1,599	120	-1,479
2. 기타	683	1,238	555
II. 비유동자산	31,220	31,198	-22
자산총계	33,502	32,556	-946
I. 유동부채	2,353	2,397	44
II. 비유동부채	2,861	1,910	-951
부채총계	5,214	4,307	-907
I. 자본금	1,790	1,790	-
II. 주식발행초과금	9,928	9,928	-
III. 기타의 자본항목	-1,068	-1,068	-
IV. 이익잉여금	17,638	17,599	-39
자본총계	28,288	28,249	-39
부채비율	18.4%	15.3%	-3.2%p

(단위:억원)

구분	1Q22	1Q23	YOY
I. 영업수익	1,071	1,091	1.9%
로열티수익	243	270	11.1%
배당수익	812	807	-0.6%
기타수익	16	14	-12.5%
II. 영업비용	188	257	36.7%
III. 영업이익	883	834	-5.5%
IV. 법인세비용차감전순이익	873	820	-6.1%
V. 법인세비용(수익)	21	19	-9.5%
VI. 당기순이익	852	801	-6.0%

(단위:억원)

구분	2021	2022	YOY
I. 영업수익	2,052	2,590	26.2%
로열티수익	1,042	1,263	21.2%
배당수익	753	1,050	39.4%
기타수익	257	277	7.8%
II. 영업비용	928	1,414	52.4%
III. 영업이익	1,124	1,176	4.6%
IV. 법인세비용차감전순이익	1,059	1,111	4.9%
V. 법인세비용(수익)	105	39	-62.9%
VI. 당기순이익	954	1,072	12.4%

THANK YOU

