

# BLUECOM

2021년 7월 | Bluecom Investor Relations



LG TONE Free

# Disclaimer

---

본 자료에 포함된 “예측정보”는 별도 확인 절차를 거치지 않은 정보들입니다. 이는 과거가 아닌 미래의 사건과 관계된 사항으로 회사의 향후 예상되는 경영현황 및 재무실적을 의미하고, 표현상으로는 ‘예상’, ‘전망’, ‘기대’, ‘(E)’ 등과 같은 단어를 포함합니다.

위 “예측정보”는 향후 경영환경의 변화 등에 따라 영향을 받으며, 본질적으로 불확실성을 내포하고 있는 바, 이러한 불확실성으로 인하여 실제 미래 실적은 “예측정보”에 기재되거나 암시된 내용과 중대한 차이가 발생할 수 있습니다.

또한, 향후 전망은 Presentation 실시일 현재를 기준으로 작성된 것이며 현재 시장상황과 회사의 경영방향 등을 고려한 것으로 향후 시장환경의 변화와 전략수정 등에 따라 변경될 수 있으며, 별도의 고지 없이 변경될 수 있음을 양지하시기 바랍니다.

본 자료는 투자자 편의를 위해 작성되었으며 이의 반출, 복사 또는 타인에 대한 재배포는 금지됨을 알려드립니다.

# Contents

1. 회사현황
2. 블루투스 이어폰 시장 동향
3. 성장전략
4. 주식에 관한 사항
5. 재무정보

## 1-1. 주요연혁



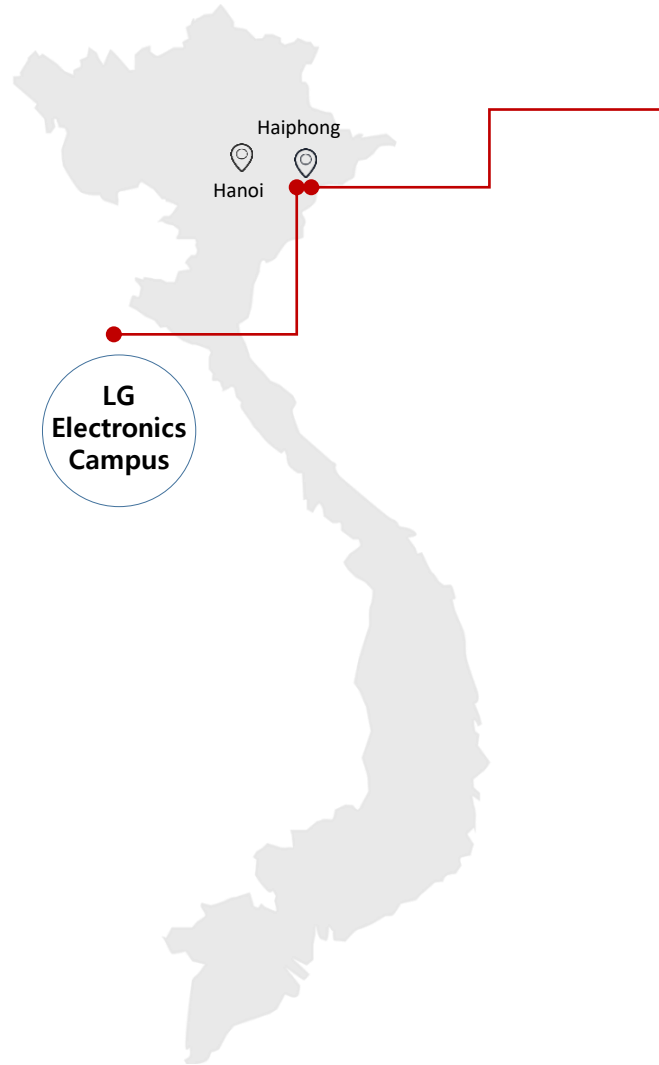
# 회사현황

## 1-2. 사업장 현황



### 본사

회사명	주식회사 블루콤
설립일	1990년 2월 7일 설립
대지면적	5,460㎡(1,700평)
건물면적	7,880㎡(2,400평)
자본금	96억원
사업장	인천 연수구 송도동
역할	R&D / 마케팅

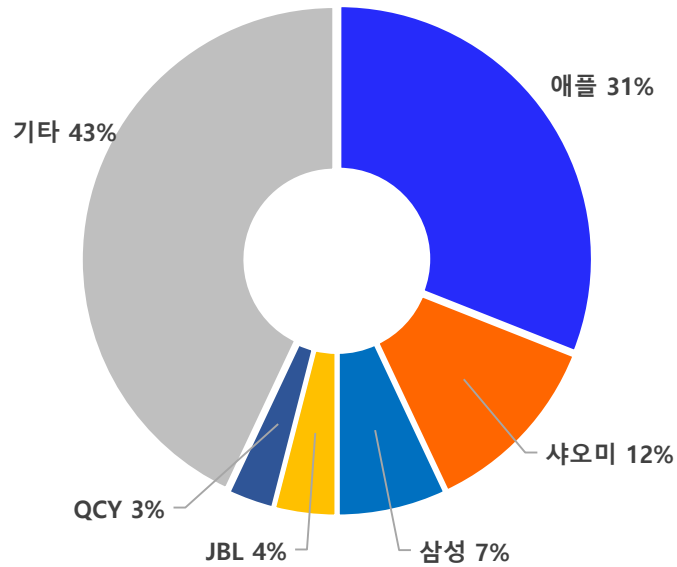


### 베트남현지법인

회사명	BLUECOM VINA Co.,Ltd.
설립일	2015년 6월
대지면적	60,000㎡(18,200평)
건물면적	35,000㎡(10,600평)
자본금	USD 18,000,000
사업장	베트남 하이퐁 장췌공단
역할	부품, 제품생산

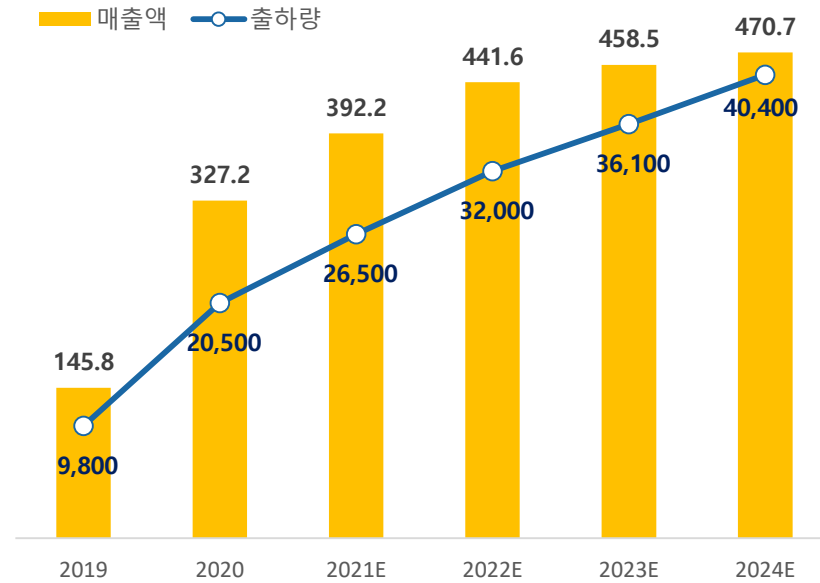
## 2-1. Global 시장 전망

❖ 세계 무선이어폰 시장점유율



※2020기준 자료 : 카운터포인트리서치

❖ 글로벌 무선이어폰(TWS 외) 시장 전망



자료 : 가트너 (단위 : 억달러, 만대)

## 2-2. 제품별 성능

구분		LG 톤프리 FP8	LG 톤프리 FN7	갤럭시 버즈 라이브	갤럭시 버즈 프로	에어팟 프로
사용시간(통화시간)		10시간(7시간)	7시간(4시간)	6시간(4.5시간)	8시간(5시간)	5시간(3.5시간)
노이즈캔슬링(ANC)		○	○	○	○	○
UV 살균기능		○	○			
Audio Codec		AptX/AAC/SBC	AAC/SBC	AAC/SBC/SSC	AAC/SBC/SSC	AAC
타입		커널형	커널형	오픈형	커널형	커널형
무게	이어버드	5.6g	5.6g	5.6g	6.3g	5.4g
	충전케이스	39g	39g	42.2g	44.9g	45.6g
배터리 용량	이어버드	68mAh	55mAh	60mAh	61mAh	44mAh
	충전케이스	390mAh	390mAh	472mAh	472mAh	519mAh
블루투스 규격		V 5.2	V 5.0			
출시일		2021년 7월	2020년 11월	2020년 8월	2021년 1월	2019년 10월
가격			21만9000원	19만8000원	23만9800원	32만9000원

## 3-1. 블루콤 성장 전략

- ✓ 다양한 블루투스 제품 출시 경험으로 누적된 개발 역량
- ✓ 베트남 생산공장 보유로 원가경쟁력 확보

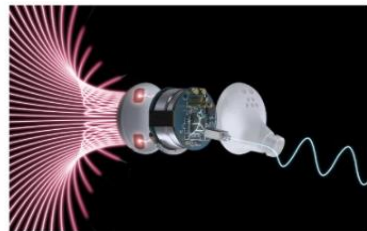
세부전략	시장상황
<ul style="list-style-type: none"><li>❖ 핵심기술역량 확보<ul style="list-style-type: none"><li>- 특허등록 62건 및 특허출원 2건</li><li>- 다양한 제품 개발 경험을 지닌 연구개발인력 보유</li></ul></li><li>❖ 베트남 법인 대규모 생산시설 및 저렴한 인건비</li><li>❖ 16년간 LG 무선이어폰 ODM 생산 업력 및 노하우 확보</li><li>❖ DECIBEL, EXFIT 등 자사제품 출시로 판매망 확보</li><li>❖ 우수한 재무 건전성</li></ul>	<ul style="list-style-type: none"><li>❖ TWS 시장의 폭발적인 성장</li><li>❖ 블루투스 제품의 다양화</li><li>❖ TWS 귀 염증 이슈<ul style="list-style-type: none"><li>- LG TONE Free 의료용 이어젤/ UV살균기능</li></ul></li></ul>

**“최고의 개발/제조 역량으로 Global 경쟁력 확보”**



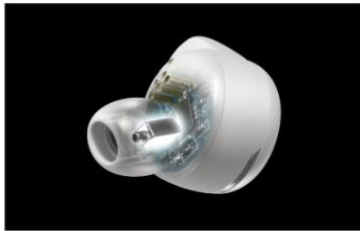
## 3-2. Olive Smart Pro

- ❖ 국내난청 인구 : 1300만명 예상 (보건복지부21년)
- ❖ 전세계 난청인구 : 약 4.3억명 예상(WHO 21년)
- ❖ 난청진료인원 매년 5.3% 증가 추세
- ❖ 무선이어폰 외관의 난청보조기기로 보청기가 부담스러운 사람들에게 최적화



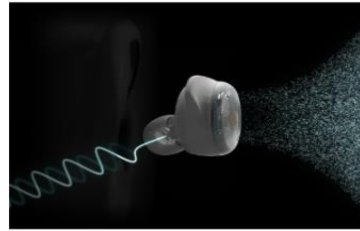
듣기 싫은 하울링 최소화

최신 멀티 채널 및 피드백 캔슬레이션 기술로 하울링을 최소화해 듣기 싫은 소리를 줄여주고, 편안하고 부드러운 소리를 제공합니다.



고성능 스피커 탑재

고성능 스피커 밸런스드 아마추어 드라이버를 탑재하여 최첨단 이어폰과 같은 뛰어난 음질을 제공합니다.



듣고 싶은 소리를 명료하게

16밴드/16채널의 디지털 신호 처리와 와이드 다이내믹 레인지 압축 98dB로, 잡음을 줄이면서 듣고 싶은 소리를 더욱 선명하게 전달합니다.

모델명	Olive Smart Pro	Olive Smart ear
Bluetooth	블루투스 5.0	블루투스 5.0
Battery	120mAh / 600mAh	120mAh
사용시간	8시간 / 2회 충전	7시간
이어버드	2ea	1ea
방수성능	IPX4	X
ANC	O	X
급속충전	O	O
Hearing aid(보청)	O	O
전용 App	O	O

## 3-3. 자사 브랜드 : DECIBEL / EXFIT

**TRUE WIRELESS EARBUDS**  
EXFIT BCS-T90 Wireless Earbuds

- AUTO PAIRING
- IPX4 SWEAT RESISTANT
- 24H 24 HOURS PLAYTIME
- FAST Charging
- Bluetooth ver 5.0
- Qualcomm aptX

Trend Color

**트렌디칼라  
차콜블랙 / 실버화이트**

트렌디한 색상의 차콜블랙과 실버화이트를 적용하여 새로운 모습으로 재해석된 칼라메칭. 미니멀한 당신께 어울립니다.

## “EXFIT ANC 하반기 출시예정”

**5.02v Update**

**All new! with every single UPDATE!**

**NEW**  
EXFIT T90

Here comes **New additional features!**

**Latest Version 5.02v**

- 5.02v Ambient Mode
- L/R sound balancing
- Situational Priority Mode (Music / Connection / Game)

Don't you know **MATE APP?**

**MATE**

Download on **Google Playstore** or the **Apple store!**

**DECIBEL**  
POWERFUL SOUND

**T100**

- Bluetooth 5.2
- 하이브리드 ANC Active Noise Cancelling
- 최대 7시간 사용 Play time
- 무선충전 Wireless Charging
- AUTO 자동 페어링 Auto Pairing
- 트라폴 마이크 Call 2MIC+FB 1MIC
- 터치 컨트롤 Touch Control
- 웨어링 센서 Wearing Detection
- 게임모드 Game mode

COLOR : 매트블랙

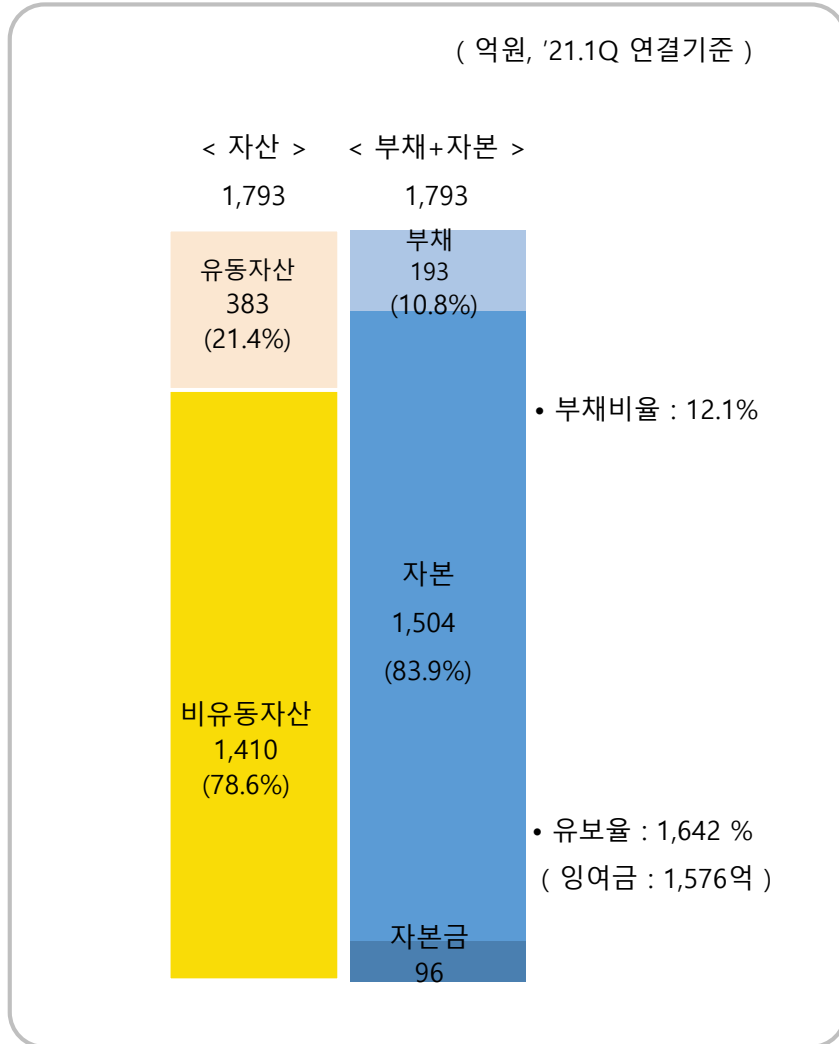
COLOR : 글로스화이트

DECIBEL BCS-T100 Wireless Earbuds

# 주식에 관한 사항

## 4-1. 재무구조 및 주주 구성

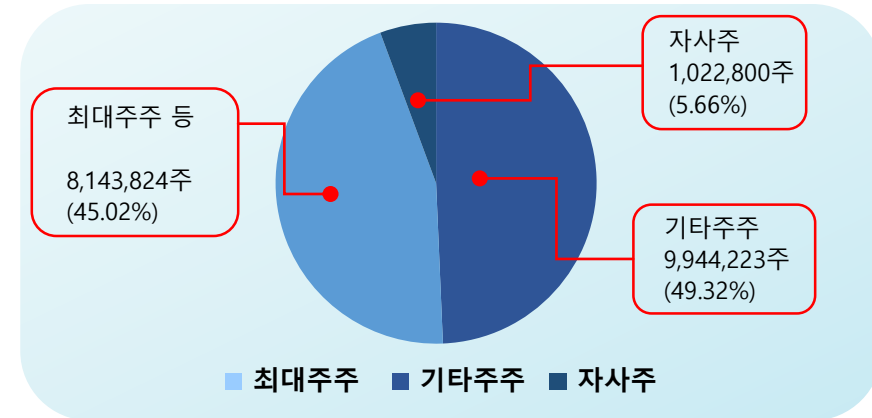
### ❖ 재무구조



### ❖ 주식에 관한 사항

- 발행주식의 총수 : 보통주 18,088,047주
- 액면가 : 500원
- 자본금 : 96억원
- CB, BW : 발행실적 없음
- 주식매수선택권 : 부여실적 없음

### ❖ 주주 구성

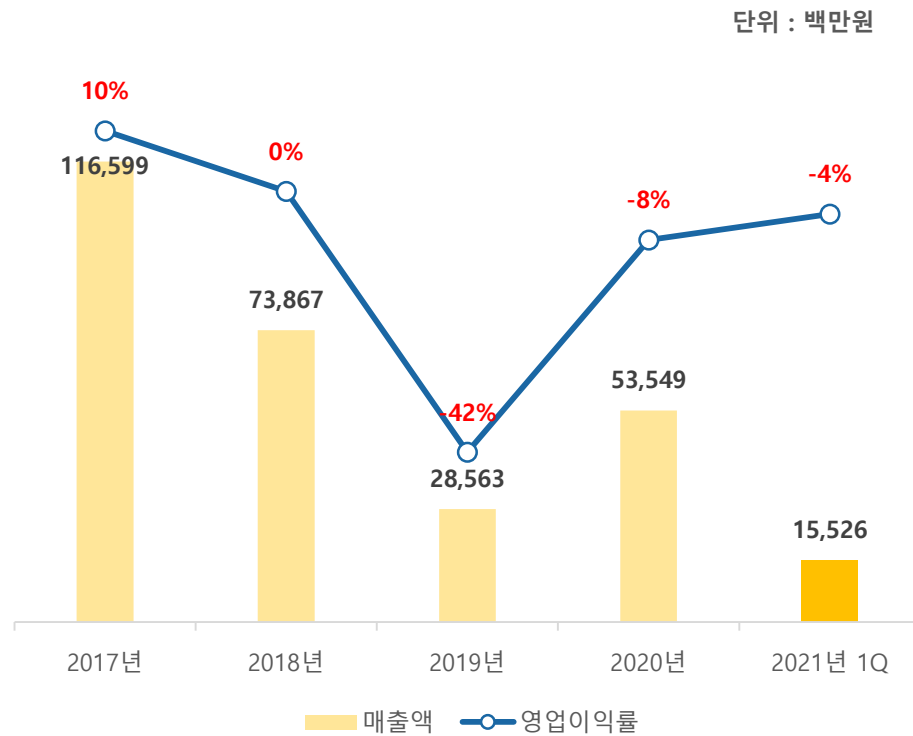


### ❖ 특수관계자 주식소유현황

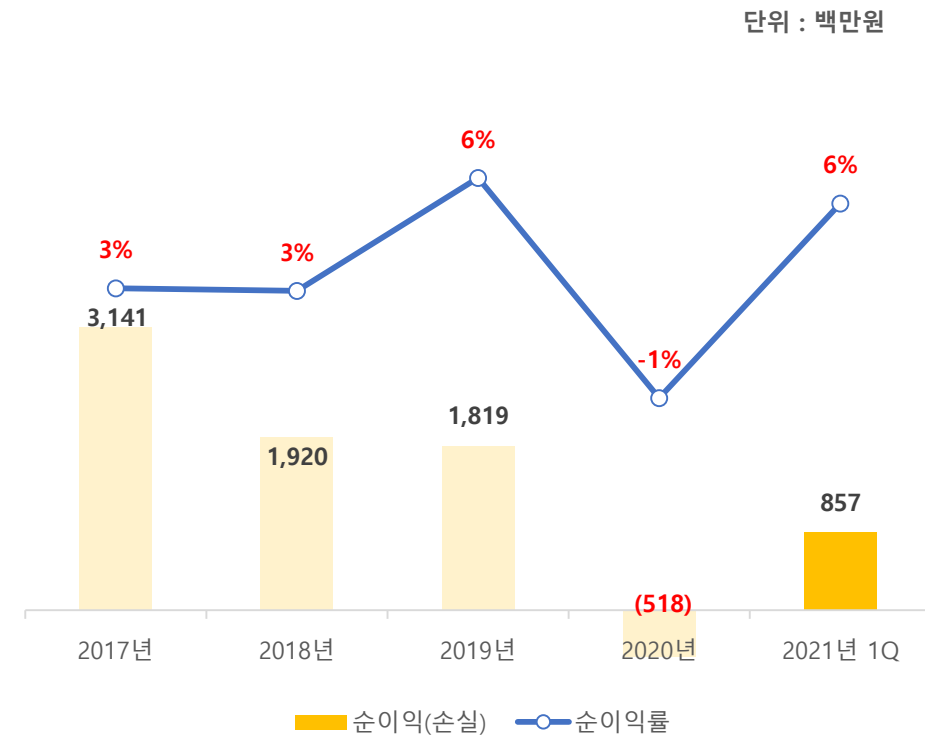
구분	주식수	지분율	비고
대표이사	7,532,000	41.64	
특수관계인(3)	611,824	3.38	
자사주	1,022,800	5.66	총 50.68%

## 5-1. 매출액 변동

### ❖ 영업이익률



### ❖ 순이익률



## 5-2. 요약재무제표(2021.03.31)

### ❖ 재무상태표

(단위:백만원)

계정과목	(단위:백만원)	
	당분기말	전기말
자산	179,309	175,841
(1) 유동자산	38,274	34,794
현금및현금성자산	6,642	4,081
금융자산	0	0
매출채권및기타채권	17,863	17,784
재고자산	11,602	10,963
기타유동자산	2,166	1,967
(2) 비유동자산	141,036	141,047
유형자산	31,332	31,146
무형자산	6,127	6,057
투자부동산	99,839	100,028
기타비유동자산	3,737	3,816
부채	19,342	10,361
(1) 유동부채	14,565	6,522
매입채무및기타채무	7,319	6,240
단기차입금	246	0
기타유동부채	7,000	281
(2) 비유동부채	4,777	3,839
확정급여부채	532	389
예수보증금	4,245	3,450
자본총계	159,967	165,480

### ❖ 손익계산서

(단위:백만원)

계정과목	(단위:백만원)			
	당분기		전분기	
	1/4분기	누계	1/4분기	누계
매출액	15,526	15,526	4,494	4,494
매출원가	13,648	13,648	4,553	4,553
판매비와관리비	2,439	2,439	2,943	2,943
영업이익	(561)	(561)	(3,002)	(3,002)
기타수익	2,085	2,085	1,506	1,506
기타비용	689	689	521	521
금융수익	118	118	122	122
금융원가	18	18	1,454	1,454
법인세차감전순이익	936	936	(3,348)	(3,348)

## 5-3. QoQ / YoY

(단위:백만원)

구분	2018	2019	2020.1Q	2020.2Q	2020.3Q	2020.4Q	2021.1Q	QoQ	YoY
매출액	73,867	28,563	4,494	4,698	21,310	23,047	15,526	-33%	245%
매출원가	58,832	27,723	4,553	5,396	16,772	19,796	13,648	-31%	200%
매출총이익	15,035	840	-59	-698	4,538	3,251	1,878	-42%	3,283%
판매비와관리비	14,951	12,941	2,943	2,639	3,367	2,269	2,439	7%	-17%
<b>영업이익</b>	<b>84</b>	<b>-12,101</b>	<b>-3,002</b>	<b>-3,337</b>	<b>1,171</b>	<b>981</b>	<b>-561</b>	<b>-157%</b>	<b>81%</b>
영업외수익	3,461	10,137	1,506	923	1,597	2,583	2,085	-19%	38%
금융수익	1,775	6,776	122	208	1,309	165	118	-28%	-3%
영업외비용	2,509	4,854	520	237	1,375	2,808	689	-75%	32%
금융비용	1,999	11	1,454	-1,454	15	9	18	93%	-99%
<b>세전이익</b>	<b>812</b>	<b>-53</b>	<b>-3,348</b>	<b>-989</b>	<b>5,986</b>	<b>912</b>	<b>936</b>	<b>3%</b>	<b>128%</b>
<b>당기순이익</b>	<b>1,921</b>	<b>1,818</b>	<b>-2,728</b>	<b>-935</b>	<b>2,325</b>	<b>820</b>	<b>857</b>	<b>5%</b>	<b>131%</b>

# BLUECOM

블루콤은 고객과 함께 성장하며,  
차별화된 기술력으로 글로벌 고객사들의  
신뢰받는 파트너입니다.

[www.bluec.co.kr](http://www.bluec.co.kr)